

Acess Point WA701ND Modo Client (Cliente)

Passo 1 Conecte o Acess Point WA701ND, diretamente pelo cabo RJ45 (cabo de rede) e a outra ponta do cabo no Computador ou Notebook. E ligue-o também pelo cabo de alimentação (energia) na fonte.



Conecte uma ponta do cabo nesta saída e a outra ponta no computador ou Notebook (placa de rede).



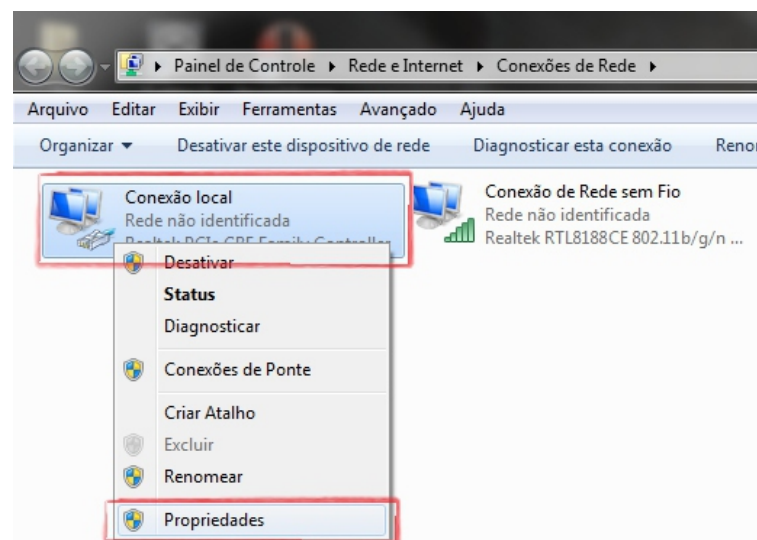
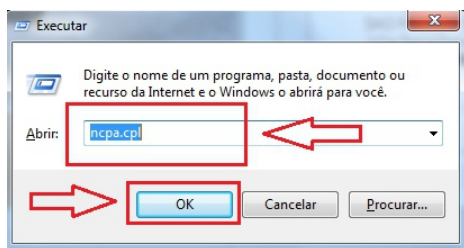
Modelo novo



Modelo antigo

Passo 2

Como o Nano não gera IP automaticamente, é necessário 'Fixar' o IP na placa de rede (conexão local) do computador. No seu computador, pressione a tecla janela do windows + tecla 'R' irá abrir a janela de Executar.



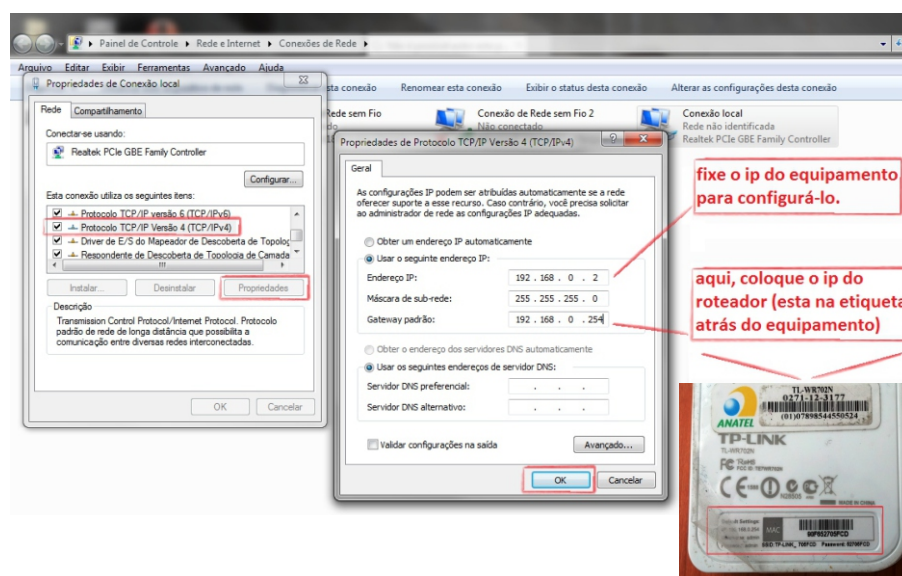
digite **NCPA.CPL**, pressione ENTER, irá abrir uma janela como ao lado com as conexões de rede do computador.

Feito isso, clique com o **'botão direito do mouse'** em cima de **Conexão Local** e depois clique em **Propriedades**. Irá abrir uma janela conforme abaixo:

Passo 3

Selecione a opção TCP/IP versão IPv4 e clique em **Propriedades**.

Abrirá a janela **'Geral'**. Informe os Ip's como mostra ao lado (IP como mostra na etiqueta fixada atrás do WR702 Nano).



Acess Point WA701ND Modo Client (Cliente)

Observações:

O IP, SSID (nome a rede) e password (senha) estão na etiqueta fixada embaixo do equipamento.
Por padrão, o IP do WA701ND é **192.168.0.254** ou **192.168.1.254**

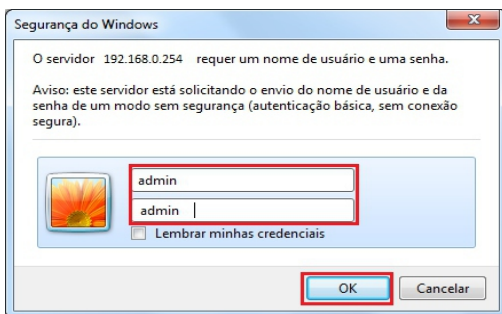
Navegadores mais utilizados.



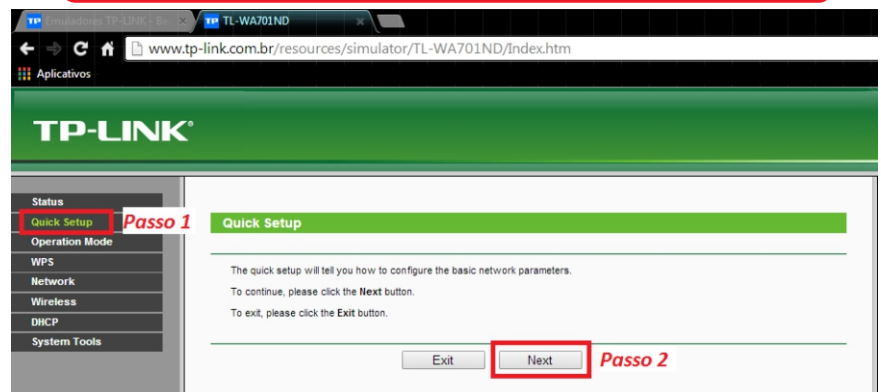
Passo 3. Acessando a página de Configuração

Abra o navegador de internet (preferencialmente o Internet Explorer) , e na barra de endereços, digite o ip: **192.168.0.254** ou **192.168.1.254**

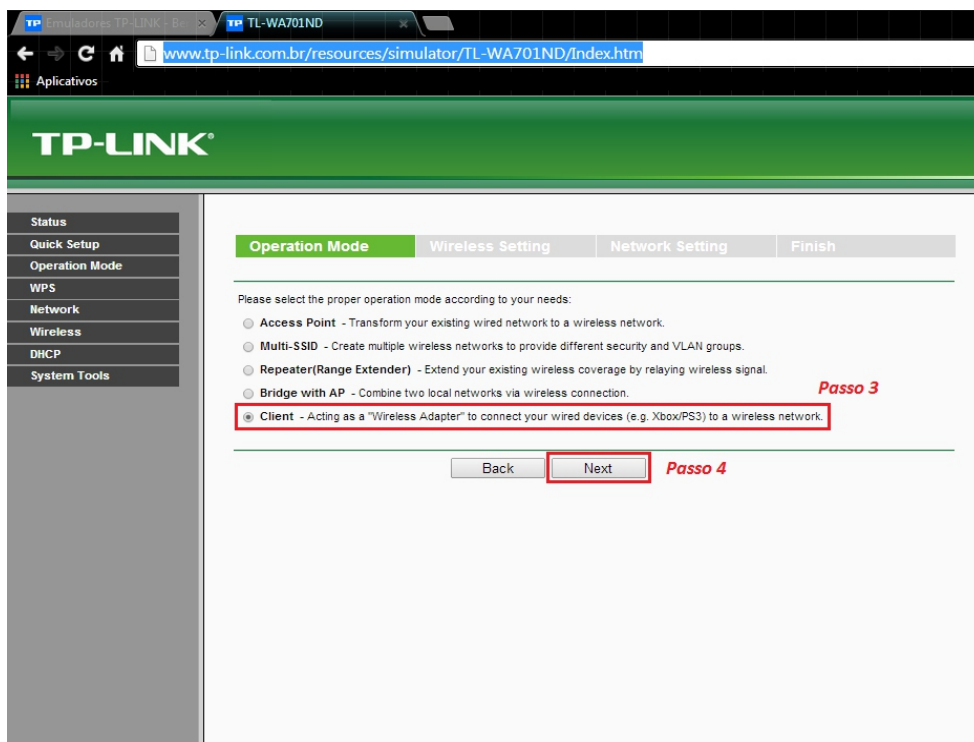
Digite o nome de usuario padrão: **'admin'**
Digite a senha padrão: **'admin'**
Depois clique no botão 'OK'



Executando a Instalação Rápida (QUICK SETUP)



Clique em Quick Setup (**passo 1**), depois clique em 'Next' (**passo 2**).



Selecione a opção CLIENT (Cliente)
(passo 3)

depois, clique em 'Next'
(passo 4)

Acess Point WA701ND Modo Client (Cliente)

Quando clicar no botão 'Survey ou Search' (Passo 5), irá abrir uma tela com as redes wireless disponíveis.

CONFORME IMAGEM ABAIXO:

Imagem onde mostra as redes 'disponíveis'

AP List

AP Count: 44

ID	BSSID	SSID	Signal	Channel	Security	Choose
1	EC-88-8F-9C-33-D0	BaiShengTu	4dB	1	WPA/WPA2-PSK	Connect
2	0C-37-DC-D4-35-18	HALO	6dB	1	WPA-PSK	Connect
3	00-00-01-01-50-03	MERCURY_015003	8dB	1	OFF	Connect
4	F8-0B-D0-00-D2-79	MIF400D279	4dB	1	WPA/WPA2-PSK	Connect
5	0C-37-DC-F4-B7-D3	MobileWiFi-b7d3	26dB	1	WPA-PSK	Connect
6	4C-80-DE-32-82-4E	NETGEAR75	6dB	1	OFF	Connect
7	54-E6-FC-3F-8E-90	Network-ddddddd	30dB	1	WPA2-PSK	Connect
8	00-32-20-1B-02-02	Next_1B0202	33dB	1	OFF	Connect
9	0C-37-DC-D3-8E-42	TP-LINK	7dB	1	WPA-PSK	Connect
10	94-0C-8D-0A-1C-A3	TP-LINK_0A1CA3	24dB	1	OFF	Connect
11	D8-5D-4C-10-FF-20	TP-LINK_10FF20	7dB	1	OFF	Connect
12	00-0A-EB-13-09-89	TP-LINK_130989	14dB	1	OFF	Connect
13	A0-F3-C1-A8-87-4A	TP-LINK_2.4GHz_A6874A	13dB	1	WPA/WPA2-PSK	Connect
14	8E-74-29-20-3D-20	TP-LINK_203D20	6dB	1	OFF	Connect
15	00-07-40-64-55-09	TP-LINK_645509	14dB	1	OFF	Connect
16	F8-D1-11-B8-AD-9C	TP-LINK_B8AD9C	19dB	1	OFF	Connect
17	00-19-86-CA-0C-01	TP-LINK_CA0C01	14dB	1	WPA2-PSK	Connect
18	00-30-40-11-20-20	TP-LINK_MR3040_112020	22dB	1	OFF	Connect
19	18-74-07-78-9C-A0	TP-LINK_BUCKET_789C-A0	25dB	1	WPA/WPA2-PSK	Connect

Passo 6

Clicando na rede correspondente (Connect), ou seja, na rede que se deseja estender.

Irá aparecer a tela conforme abaixo:

Observe que no **Passo 7**, o sistema já traz as informações da rede antes selecionada.

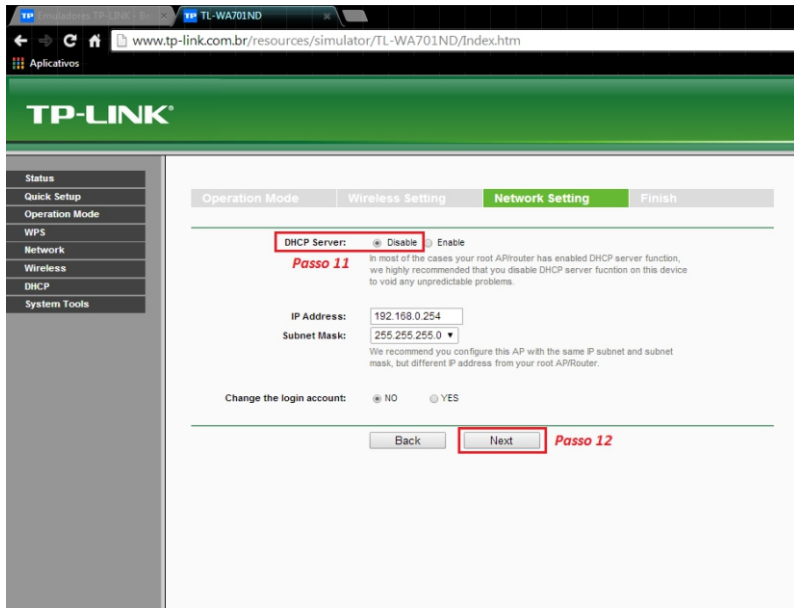
Feito isso, selecione o modo de segurança (Criptografia) conforme no **Passo 8**. **WPA-PSK/WPA2-PSK**. (essa Criptografia é a mais utilizada por nossos equipamentos).

Depois é só inserir a senha de segurança do Acess Point, com no mínimo 8 caracteres. Até no máximo 64 caracteres. **Passo 9**.

Para finalizar esta configuração, clique no botão 'Next', **Passo 10**.



Acess Point WA701ND Modo Client (Cliente)

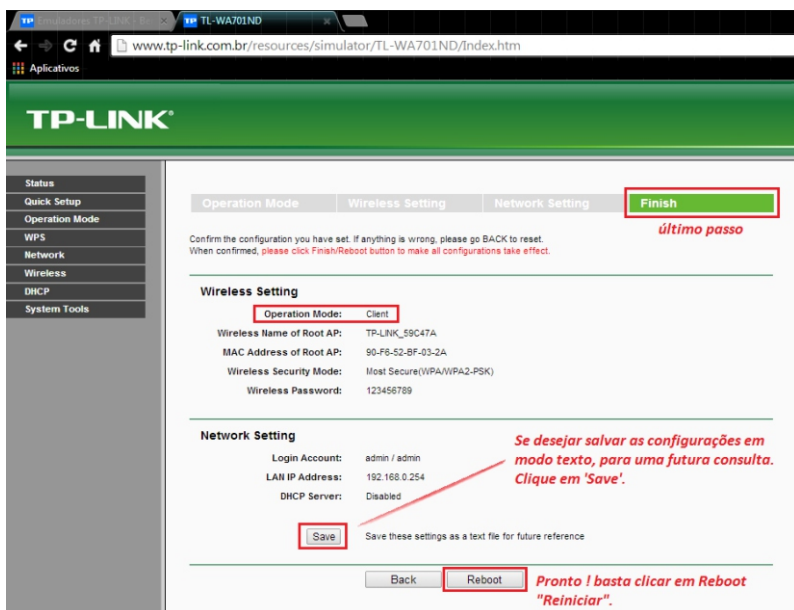


No passo ao lado, deixe o DHCP desativado. **Passo 11.**

Nas configurações de IP e Máscara de sub-rede não precisam ser alteradas.

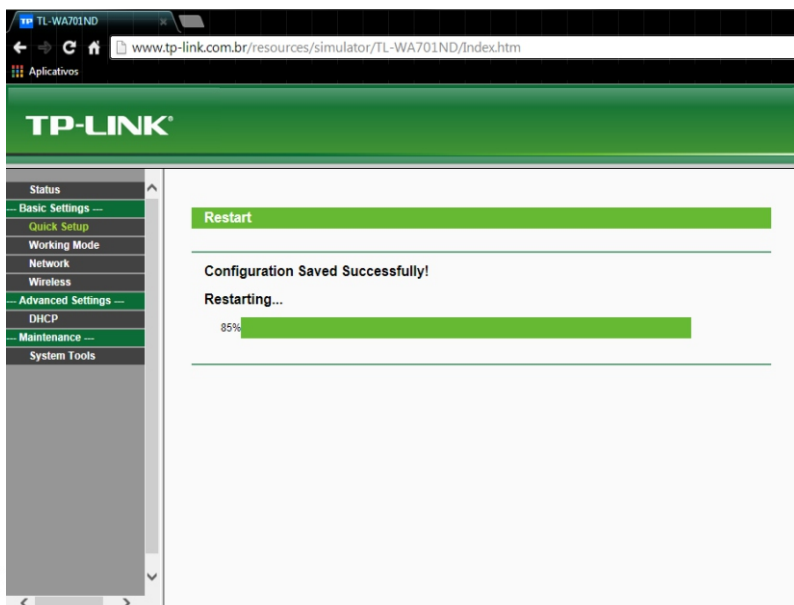
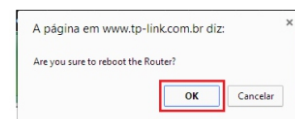
No campo 'Change the login account', também não precisa ser alterado.

Depois clique no botão 'Next'. **Passo 12.**



Quando clicar em 'Reboot', irá aparecer uma janela para confirmação (imagem abaixo).

Quando aparecer, basta clicar em OK.



Feito as configurações anteriores, clique em Reboot (Reiniciar) e espere a barra de progresso chegar aos 100%.

O Acess Point (WA701ND) irá reiniciar (como na imagem ao lado).

Aplicação: Para uma Smart TV, Media Player, ou console de jogos com uma porta Ethernet. Use o 702N para fazer seus dispositivos Wi-Fi fiquem habilitados, concedendo-lhes acesso à sua rede.



Antes de imprimir, pense
no meio-ambiente.

