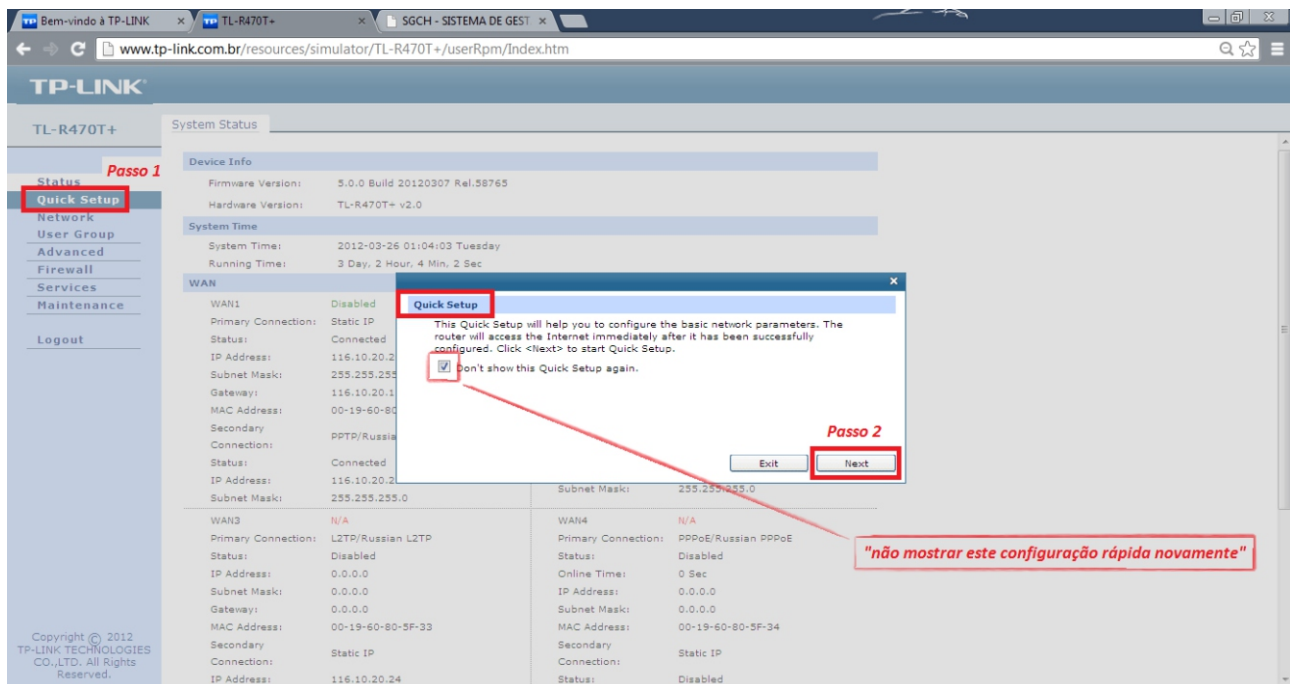
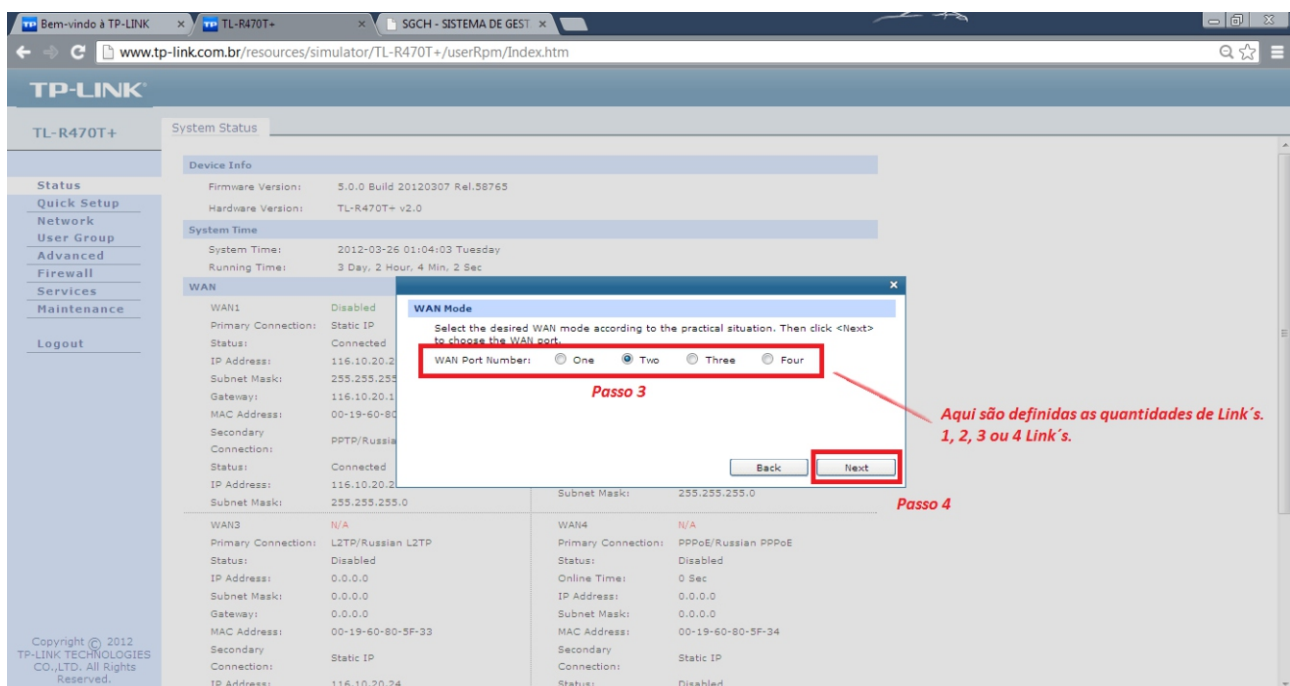


Load Balance R470 T+ / R480 T+ Configuração dos Link's - Modo IP Dinâmico

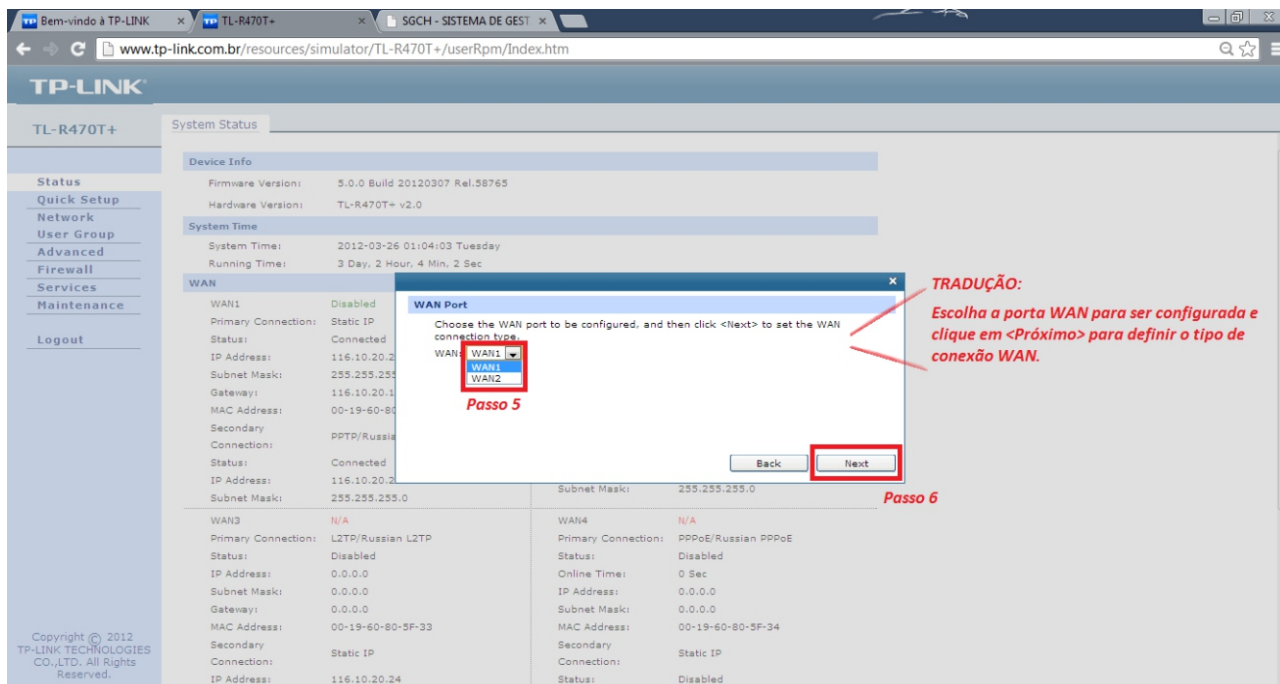


Primeiramente, clique em 'Quick Setup' (**Passo 1**), irá aparecer a tela conforme mostra na imagem acima. Marque esta opção se não quiser que o assistente de configuração sempre mostre esta tela. Depois clique em 'Next' (**Passo 2**).



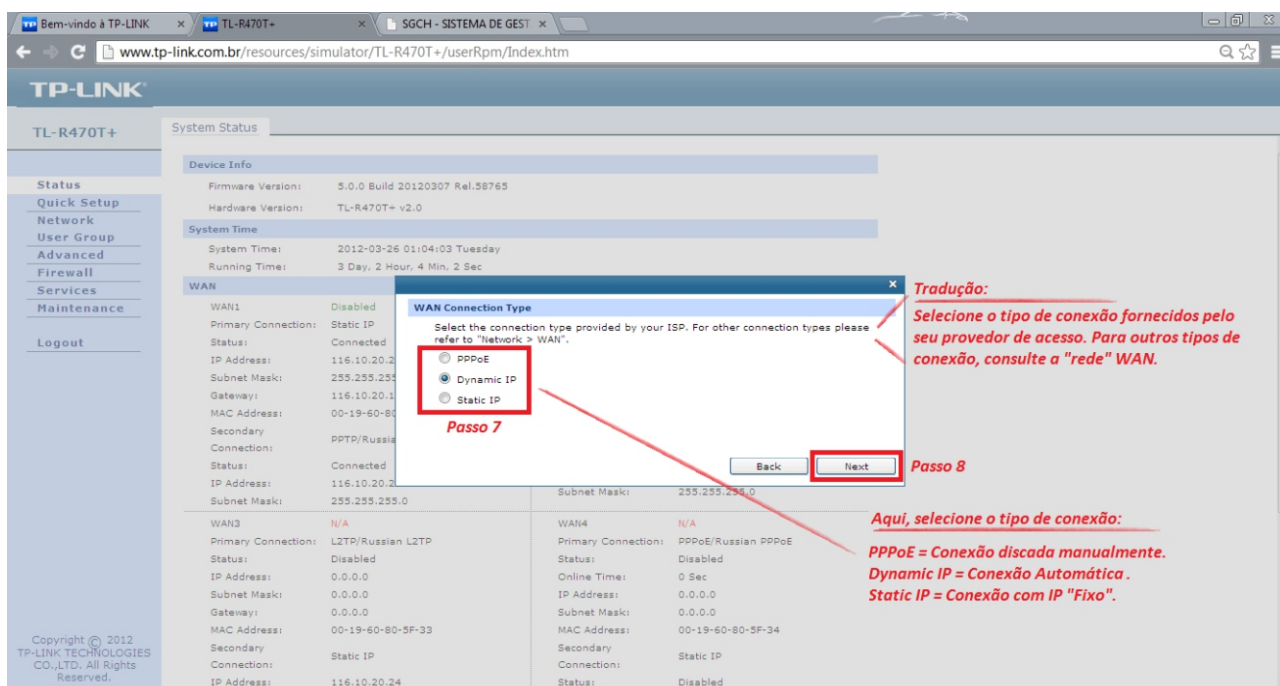
Em WAN PORT NUMBER, selecione a quantidade de links que irá utilizar, 1, 2, 3 ou 4 Link's (**Passo 3**). Depois, basta clicar em Next 'próximo' (**Passo 4**).

Load Balance R470 T+ / R480 T+ Configuração dos Link's - Modo IP Dinâmico



Neste passo, o assistente de configuração solicita que seja definida a porta WAN para ser configurada (**Passo 5**).

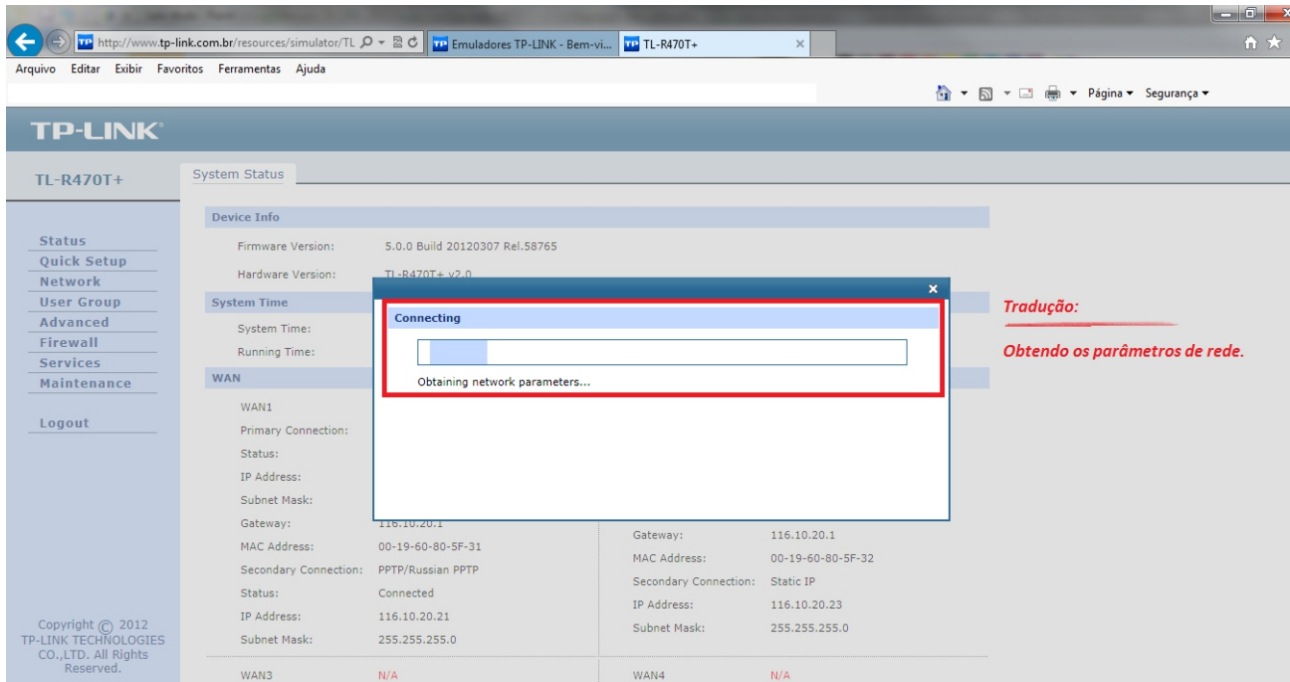
Depois disso, basta selecionar a porta e clique em 'Next' (**Passo 6**).



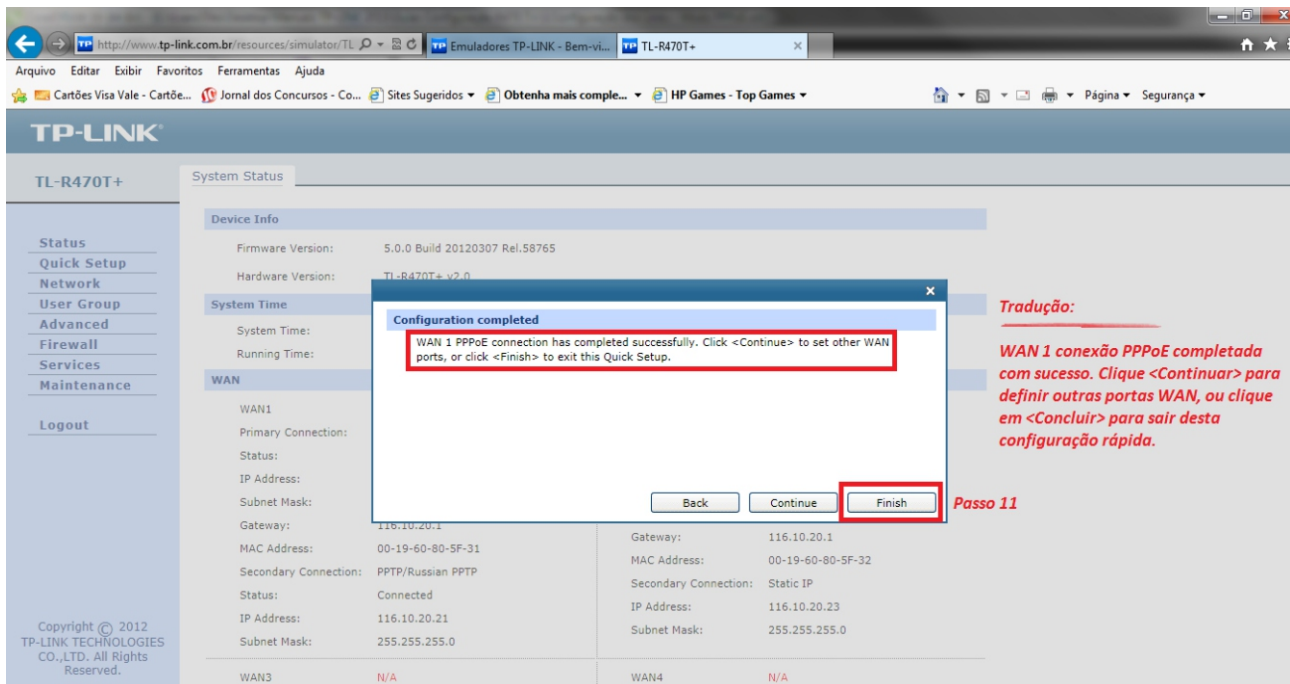
Em Tipo de Conexão WAN. Selecione o tipo de Conexão Dynamic IP, ao qual é uma conexão automática. Depois é só clicar em Next (**Passo 8**).



Load Balance R470 T+ / R480 T+ Configuração dos Link's - Modo IP Dinâmico



Depois de feito os procedimentos anteriores, o próprio assistente de configuração irá checar automaticamente as configurações e irá terminar a configuração (como mostra na imagem acima).



Pronto! A configuração foi feita com sucesso.

Feito todas as configurações anteriores, irá voltar para a tela inicial.

Load Balance R470 T+ / R480 T+ Configuração dos Link's - Modo IP Dinâmico

The screenshot shows the TP-LINK web interface for a TL-R470T+ router. The 'System Status' page is displayed, showing various system parameters. The WAN settings are as follows:

WAN	Primary Connection	Status
WAN1	Static IP	Disabled
WAN2	Dynamic IP	Link Up
WAN3	L2TP/Russian L2TP	Disabled
WAN4	PPPoE/Russian PPPoE	Disabled

Additional details for WAN1 and WAN2:

- WAN1:** Status: Connected, IP Address: 116.10.20.20, Subnet Mask: 255.255.255.0, Gateway: 116.10.20.1, MAC Address: 00-19-60-80-5F-31, Secondary Connection: PPTP/Russian PPTP, Status: Connected, IP Address: 116.10.20.21, Subnet Mask: 255.255.255.0.
- WAN2:** Status: Connected, IP Address: 116.10.20.22, Subnet Mask: 255.255.255.0, Gateway: 116.10.20.1, MAC Address: 00-19-60-80-5F-32, Secondary Connection: Static IP, IP Address: 116.10.20.23, Subnet Mask: 255.255.255.0.

Notes from the image:

- Obs 1:** Quando o link ainda não foi configurado. Mostra como "DISABLED", ou seja, Desativado.
- Obs 2:** Quando o link já está configurado, mostra como ao lado "LINK UP", ou seja, Conectado.

Tela de Status com as configurações já realizadas.

No exemplo acima, mostra a WAN1 ainda não configurada e a WAN2 já configurada.

