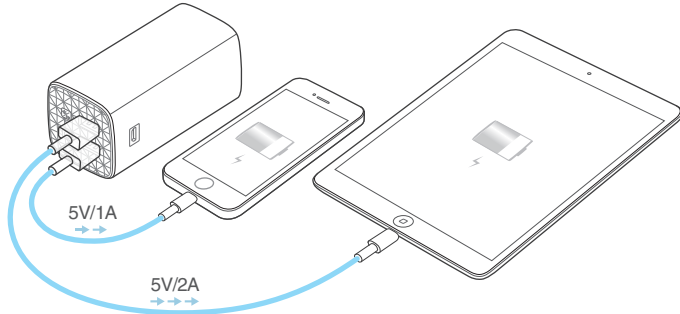


10400mAh Power Bank  
Model No. TL-PB10400  
7106504907 REV1.0.0

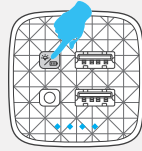
## 1 How do I use the TL-PB10400 to charge other devices?

Just connect your device as shown below to charge.



Note:  
The 5V/2A USB port can automatically adjust its voltage to charge your 5V/1A devices.

Press the power button to check the current battery capacity, the LED lights will turn off automatically after 5 seconds.

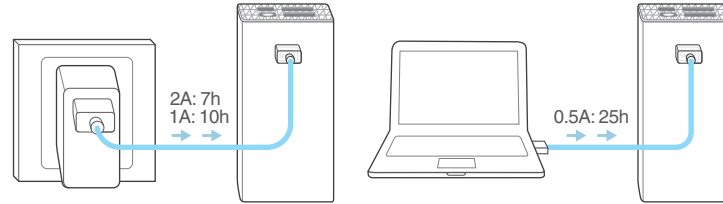


- ◆ 1 lights on
- ◆ 1 light blinking
- ◆ off

LED Display	Battery Capacity
◆ ◆ ◆ ◆	75%~100%
◆ ◆ ◆ ◆	50%~75%
◆ ◆ ◆ ◆	25%~50%
◆ ◆ ◆ ◆	10%~25%
◆ ◆ ◆ ◆	0%~10%
◆ ◆ ◆ ◆	0

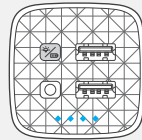
## 2 How do I charge the TL-PB10400?

- 1 Via the Power Adapter
- 2 Via Computer USB Port



Note:

1. The TL-PB10400 is compatible with 5VDC adapters. For more efficiency, we suggest using a 5V/2A power adapter to charge the TL-PB10400.
2. The TL-PB10400 cannot charge other devices while it is charging.

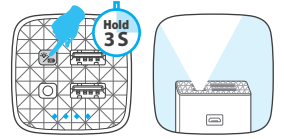


- ◆ 1 lights on
- ◆ 1 light blinking
- ◆ off

LED Display	Battery Capacity
◆ ◆ ◆ ◆	0%~25%
◆ ◆ ◆ ◆	25%~50%
◆ ◆ ◆ ◆	50%~75%
◆ ◆ ◆ ◆	75%~100%
◆ ◆ ◆ ◆	100%

## Flashlight

Hold the power button for 3 seconds to turn on/off the flashlight.



## Attention

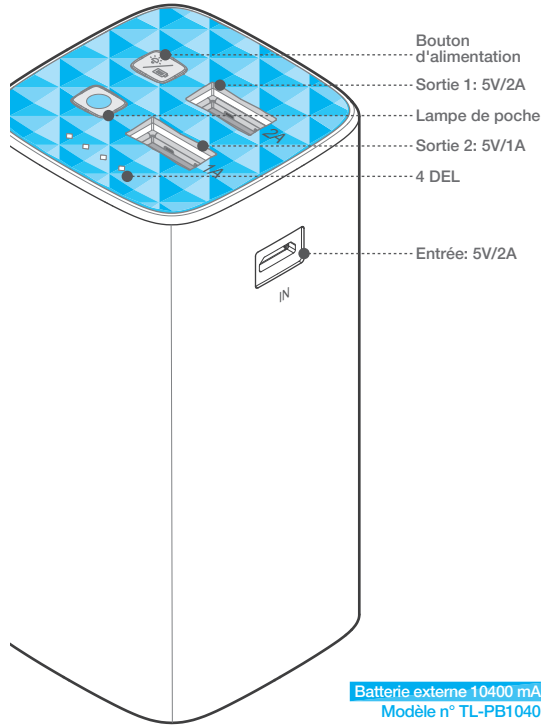
- Keep this device away from water, fire, humidity or hot environments.
- Do not heavily drop or impact this device.
- Do not attempt to extrude or pierce this device, which may cause it to short-circuit.
- Do not attempt to disassemble, modify or fix this device by yourself.
- Do not use a damaged power charger or USB cable to charge this device.
- If the product is found to have be bulging or shows other undesirable phenomena, stop using the product immediately and contact us or your dealer.
- Please recycle this device at an appointed disposal location.
- This product is not suitable for those lacking relevant knowledge and experience, please use under the supervision and guidance of professionals.
- Please charge this device once every three months to avoid shortening its battery life.
- Please use the recommended power adapter to charge this device.

• Contact Us  
If you have any questions related to this product, please contact our technical support:  
<http://www.tp-link.com/en/support/contact/>

• For more information, please refer to:  
[www.tp-link.com](http://www.tp-link.com)



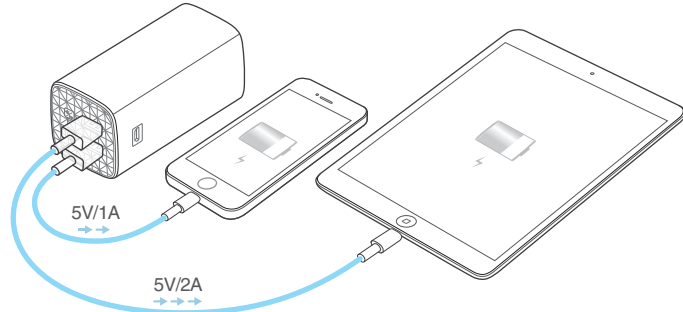
## Manuel d'utilisation



Batterie externe 10400 mAh  
Modèle n° TL-PB10400

### 1 Comment utiliser le TL-PB10400 pour charger d'autres appareils ?

Connectez simplement votre appareil en respectant le schéma ci-dessous.



Remarque:  
Le port USB 5V/2A s'adapte à la tension requise pour charger vos appareils 5V/1A.

Appuyez sur le bouton Power pour afficher la capacité, les diodes s'éteignent automatiquement après 5 secondes.

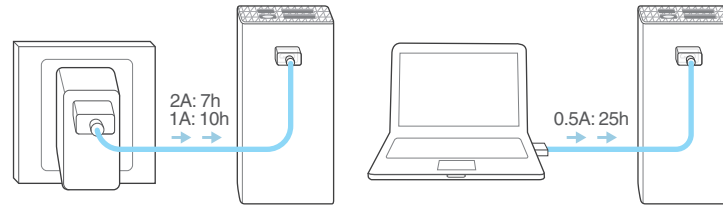


- ◆ Diode fixe
- ◆ Diode clignotante
- ◆ Diode éteinte

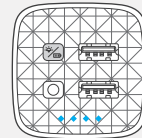
Affichage DEL	Capacité de la batterie
◆◆◆◆	75%~100%
◆◆◆◇	50%~75%
◆◆◇◇	25%~50%
◆◆◇◇	10%~25%
◆◆◇◇	0%~10%
◆◆◇◇	0

### 2 Comment charger le TL-PB10400 ?

- 1 Via l'adaptateur secteur
- 2 Via le port USB



- Remarque:
1. Le TL-PB10400 est compatible avec les adaptateurs 5VDC. Pour une plus grande efficacité, nous vous conseillons d'utiliser un chargeur 5V/2A pour charger le TL-PB10400.
  2. Le TL-PB10400 ne peut pas charger d'autre appareil quand il est lui-même en chargement.

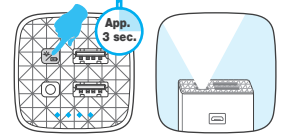


- ◆ Diode fixe
- ◆ Diode clignotante
- ◆ Diode éteinte

Affichage DEL	Capacité de la batterie
◆◆◆◇	0%~25%
◆◆◆◇	25%~50%
◆◆◆◇	50%~75%
◆◆◆◇	75%~100%
◆◆◆◆	100%

### Lampe de poche

Appuyez sur l'interrupteur pendant 3 secondes pour allumer ou éteindre la lampe de poche.



### Attention

- Tenir éloigné de l'eau, des flammes, de l'humidité et de sources de chaleur.
- Ne pas laisser tomber ni soumettre l'appareil à des chocs violents.
- Ne pas tenter d'extruder ni percer l'appareil, sous peine de provoquer un court-circuit.
- Ne pas chercher à démonter, modifier ni réparer l'appareil vous-même.
- Ne pas utiliser de chargeur ou de câble USB endommagés pour charger l'appareil.
- Si le produit présente une partie déformée ou autre phénomène anormal, il faut arrêter immédiatement de l'utiliser et contacter votre revendeur ou notre service d'assistance.
- Si l'appareil est hors d'usage, vous devez le recycler en le déposant au point de collecte local approprié.
- Ce produit ne doit pas être utilisé par des personnes ne disposant pas de l'expérience et des connaissances adéquates. R'utiliser uniquement sous la direction et la supervision de professionnels.
- Pensez à charger l'appareil tous les 3 mois afin de préserver l'autonomie de la batterie.
- Utilisez l'adaptateur adéquat pour le chargement.

• Contactez-nous  
Si vous avez des questions relatives au produit, n'hésitez pas à contacter notre service d'assistance technique:  
<http://www.tp-link.com/en/support/contact/>

• Pour plus d'informations, veuillez consulter le site: [www.tp-link.com](http://www.tp-link.com)

