

Installation du matériel

Avant de commencer, veuillez préparer les éléments suivants

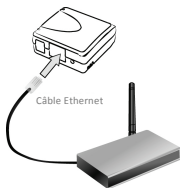
- Un ordinateur sous Windows 2000/XP/Vista/7 et le CD d'installation du serveur d'impression.
- Un périphérique USB avec port USB

Installation du matériel

1. Mettez le périphérique USB hors tension.
2. Connectez votre périphérique USB au TL-PS310U.



3. Connectez le TL-PS310U au Routeur ou Switch/Hub avec un câble Ethernet.



4. Connectez l'adaptateur de courant au TL-PS310U. Quand la diode du Link s'allume, le TL-PS310U est correctement connecté au réseau.

Paramètres d'usine par défaut

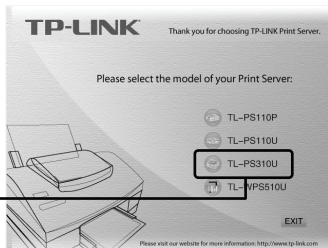
- Adresse IP: 192.168.0.10/255.255.255.0
- Mot de passe: le TL-PS310U est fourni sans mot de passé par défaut.

Installation du logiciel

1 Installation du logiciel MFP et Stockage

- 1 Veuillez insérer le CD dans le lecteur de CD. Le programme d'auto-installation devrait démarrer.

Sélectionnez **TL-PS310U**

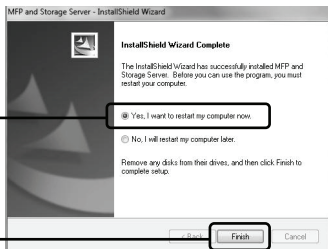


- 2 Sélectionnez votre système d'exploitation pour installer tous les logiciels.



- 3 Une fois l'installation terminée, veuillez redémarrer votre ordinateur.

Redémarrez votre ordinateur.



2

Configuration du serveur d'impression

Veillez passer à l'étape 3 si la fonction DHCP est activée sur un appareil en amont.

- 1 Une nouvelle **icône** devrait apparaître sur votre bureau, faire un double-clic sur l'icône pour ouvrir l'utilitaire de configuration du logiciel MFP et Serveur de Stockage.

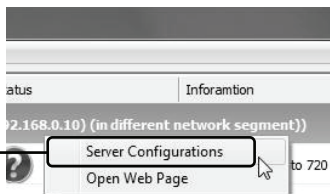


- 2 Dans cet écran le programme apparaît comme, **MFP and Storage Server (Serveur MFP et Serveur de Stockage) -XXXXXX (192.168.0.10)**. Si votre ordinateur ne se trouve pas dans le segment IP 192.168.0.x il vous informera que le TL-PS310U se trouve in différent network segment (dans un segment de réseau différent). Dans ce cas vous devrez changer l'IP du TL-PS310U.



3

Sélectionnez le **print server (Serveur d'impression)**, faites un clic droit dessus, puis sélectionnez **Server Configurations (Configuration du Serveur)**.



4

Configurez l'adresse IP du serveur d'imprimante en fonction de votre réseau. Puis cliquez sur **Set (Définir)**.

The screenshot shows a window titled "Server Configurations" with a "Network Setting" section. The "Server Name" is "MFP and Storage Server-2B51". There is a checkbox for "Use DHCP" which is unchecked. The "IP Address" field contains "10 . 10 . 10 . 150" and the "Subnet" field contains "255 . 255 . 255 . 0". Below these fields are "Set" and "Cancel" buttons. Further down are buttons for "Backup Firmware", "Update Firmware", "Change Password", and "Restart Server".

5

Ouvrez de nouveau l'écran **Server Configurations (Configuration du Serveur)** puis cliquez sur **Restart Server (Redémarrez le serveur)**, pour pouvoir appliquer la configuration IP.

L'adresse IP a été modifiée

Device	Status
MFP and Storage Server-2B51	(10.10.10.150)

3

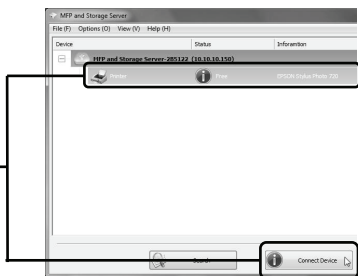
Installation du dispositif USB

Le MFP et Serveur de Stockage détectera automatiquement les périphériques USB connectés au port USB du TL-PS310U.

Connexion d'une imprimante USB

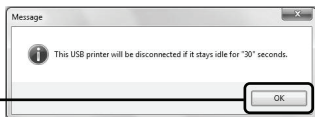
1

Sélectionnez l'imprimante USB que vous voulez connecter puis cliquez sur **Connect Device** (Connecter le dispositif).



2

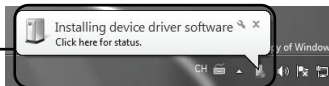
Comme l'option "Disconnect Printer when Idle" (Déconnecter l'imprimante au repos) est activée par défaut, le serveur vous en informera. Veuillez cliquer **OK**.



Vous pouvez désactiver l'option "Disconnect Printer when Idle" (Déconnecter l'imprimante au repos) dans le menu **Options**.

3

Windows détectera l'imprimante et installera automatiquement les pilotes.



4

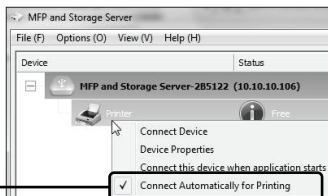
Une fois le pilote installé, l'imprimante apparaîtra dans votre système.



5

Une fois l'installation du pilote de l'imprimante terminé, veuillez déconnecter l'imprimante manuellement. Cliquez ensuite sur l'icône de l'imprimante avec le bouton droit de la souris, vous pouvez utiliser la fonction **“Connect Automatically for Printing” (Connecter automatiquement pour imprimer)**. Nous recommandons l'utilisation de cette fonction pour l'impression.

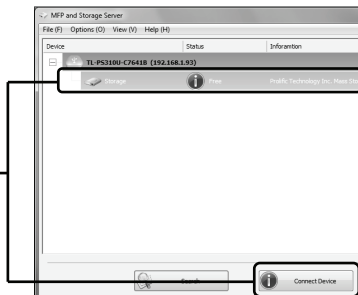
Activez la fonction **“Connect Automatically for Printing” (Connecter automatiquement pour imprimer)**.



Connexion d'un disque USB

- 1 Même procédure que pour la connexion de l'imprimante au serveur MFP and Storage Server (MFP et Serveur de Stockage).

Sélectionnez le disque USB que vous voulez connecter puis cliquez sur **Connect Device (Connecter le Dispositif)**.



- 2 Une fois le pilote installé le disque amovible devrait apparaitre dans votre système.

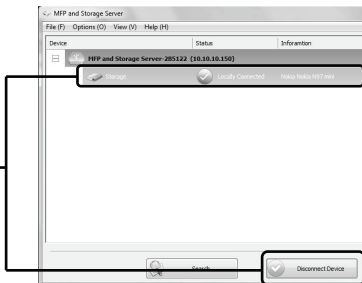


4 Déconnexion du dispositif USB

Si vous gardez les périphériques USB connectés en permanence, les autres utilisateurs ne peuvent pas s'en servir. Nous vous recommandons de vous habituer à les déconnecter lorsque vous ne vous en servez pas.

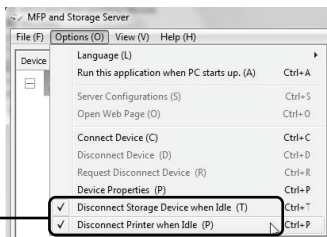
Déconnexion manuelle

Sélectionnez le dispositif USB et cliquez **“Disconnect Device”** (Déconnecter le dispositif).



Déconnecter le dispositif au repos

Dans le menu supérieur, cliquez sur **Options**, les options **“Disconnect Storage Device When Idle”** (Déconnecter le dispositif au repos) et **“Disconnect Printer When Idle”** (Déconnecter l'imprimante au repos) apparaissent.



Support Technique

- Pour obtenir une aide supplémentaire sur le dépannage, consultez l'adresse suivante:
<http://www.tp-link.com/fr-ca/support/faq/>
- Pour télécharger les dernières versions du firmware, du pilote, de l'utilitaire et du manuel d'utilisation, consultez l'adresse suivante:
<http://www.tp-link.com/fr-ca/support/download/>
- Pour tout autre type d'assistance technique, contactez-nous aux coordonnées ci-dessous:

Canada

Numéro vert(Anglais seulement): +1 866 225 8139

Horaires: 24h/24 et 7j/7

Numéro vert(Français): +1 416 800 9469

Horaires: GMT-5, de 9 h 00 à 18 h 00, du lundi au vendredi

E-mail/Courriel: support.ca@tp-link.com