

Guía de Rápida Instalación

Adaptador USB Inalámbrico N

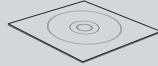
Contenido del Paquete



TL-WN723N



GRI



CD de Recursos

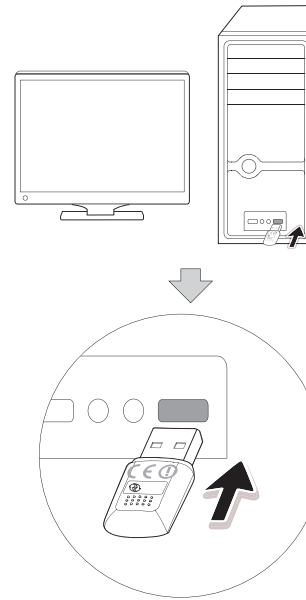
Requisitos del Sistema

· Windows 7 · Windows Vista · Windows XP

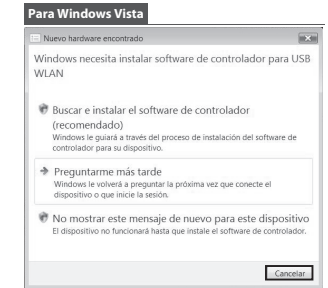


El modelo del producto mostrado en esta GRI es el "TL-WN723N", como ejemplo.

1 Conexión del Equipo



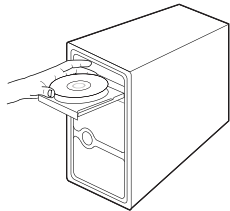
Puede ver el mensaje de **Asistente para hardware nuevo encontrado** cuando conecte el adaptador. Por favor dé clic en **Cancelar**.



2 Instalación del Software

(Los procedimientos de instalación en Windows 7/ Vista/XP son similares. Aquí tomamos los procedimientos de Windows 7 como ejemplo.)

- 1** Insertar el CD de Recursos de TP-LINK en la unidad del CD-ROM.



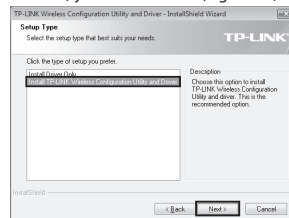
- 2** Encuentre el modelo adecuado y seleccione **Install Driver & Utility** (Instalar el Driver y la Utilidad).



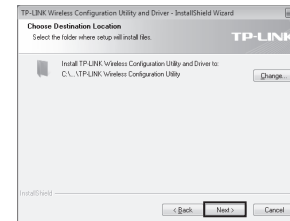
- 3** Aparecerá la ventana de **InstallShield Wizard** (Asistente de InstallShield). Dar clic en **Next** (Siguiente) para continuar.



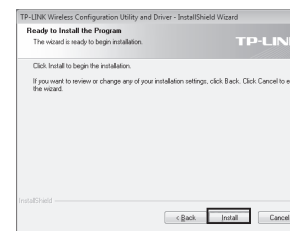
- 4** Seleccionar **Install TP-LINK Wireless Configuration Utility and Driver** (Instalar la Utilidad y el Controlador de la Configuración Inalámbrica de TP-LINK) y dar clic en **Next** (Siguiente).



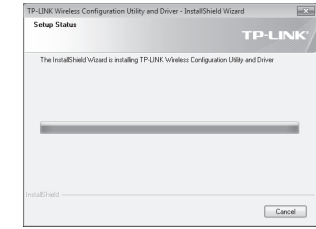
- 5** Dar clic en **Change** (Cambiar) para especificar la ubicación destino o puede dejarlo de manera predeterminada. Dé clic en **Next** (Siguiente) para continuar.



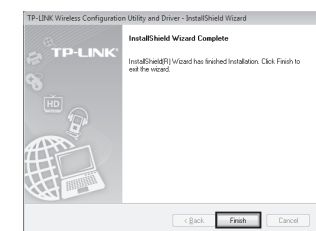
- 6** Dé clic en **Install** (instalar) para instalar el driver (controlador) y la utilidad para su adaptador.



- 7** La instalación del controlador y la utilidad puede tomar de 1 a 2 minutos.

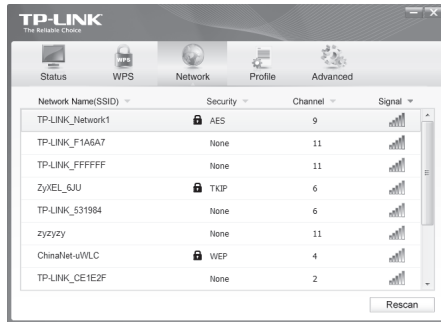


- 8** Entonces aparecerá la siguiente pantalla. Dé clic en **Finish** (Finalizar) para completar la instalación.

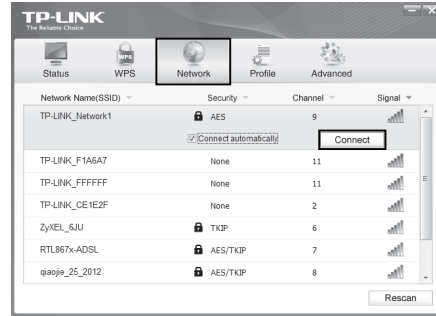


3 Conectarse a la Red (Puede saltarse al Apéndice: Conectarse al Router Inalámbrico mediante WPS para conectarse rápidamente a una red si su Router o Punto de Acceso posee la función de WPS o QSS.)

1 Después de la instalación, aparecerá una ventana emergente de la página de configuración en su escritorio.



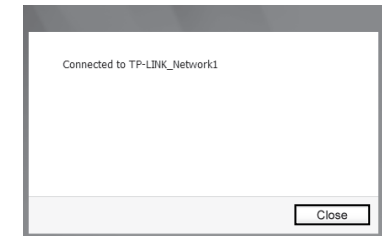
2 Al dar clic en el **Network** (Red) en la sección de herramientas se mostrará una lista de las redes inalámbricas disponibles. Seleccione el nombre de la red objetivo (ejemplo, TP-LINK_Network1) y después dé clic en **Connect** (Conectar) para crear una conexión.



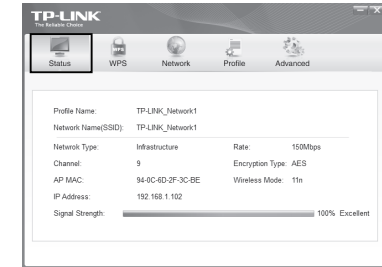
3 Si la red es insegura, se conectará directamente a la misma. Si tiene la seguridad habilitada, puede ingresar la clave de seguridad en el campo al lado de **Security Key** (Clave de Seguridad) y después dé clic en **OK** para continuar.



4 La siguiente pantalla indica una conectividad exitosa. Dé clic en **Close** (Cerrar) para disfrutar del Internet.



5 Para ver más información acerca de la red conectada, dar clic en **Status** (Estatus) en la sección de herramientas.



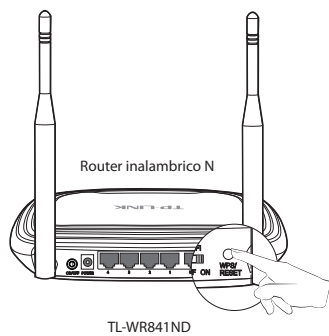
Nota Aparecerá el ícono en su escritorio. Al dar doble clic en el ícono puede iniciar la utilidad.

Nota Sin ingresar una clave, presione el botón de WPS (otras marcas pueden llamarlo QSS) en su router si aparece el mensaje de **You can also connect by pushing the button on the router.** (Puede conectarse también presionando el botón en el router).

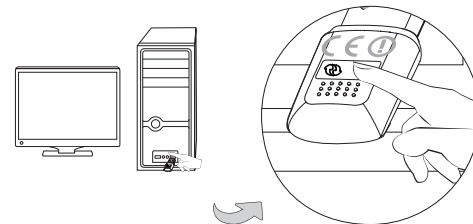
Apéndice: Conectarse al Router Inalámbrico mediante WPS

Si su router inalámbrico posee las características de la función del WPS o QSS, también puede configurar una conexión inalámbrica de esta forma.

1 Presione el botón WPS O QSS en el panel posterior del Router. Aquí tomamos el router TL-WR841ND como ejemplo.



2 Presione el **botón WPS** marcado con en el Adaptador.



3 Espere un momento hasta que aparezca la siguiente pantalla. Dé clic en **OK** para terminar la conexión de WPS.



Nota Para obtener instrucciones detalladas de WPS, por favor consulte la guía del Usuario en el CD de Recursos.

Soporte Técnico

- Para obtener más ayuda sobre la solución de problemas, ingrese a: <http://www.tp-link.com/mx/support/faq>
- Para descargar los más recientes Firmware, Driver, Utilidades y guías del usuarios, ingrese a: <http://www.tp-link.com/mx/support/download>
- Para otros detalles sobre el soporte técnico, por favor comuníquese con:

México

Teléfono: +52 01 800 700 1200
 Correo electrónico: support.mx@tp-link.com
 Horario de atención: Lunes a Viernes de 9:00 am a 05:30 pm
 This is only for Mexico.
 Esto es solo para México.

Global

Tel: +86 755 26504400
 E-mail: support@tp-link.com
 Service time: 24hrs, 7 days a week