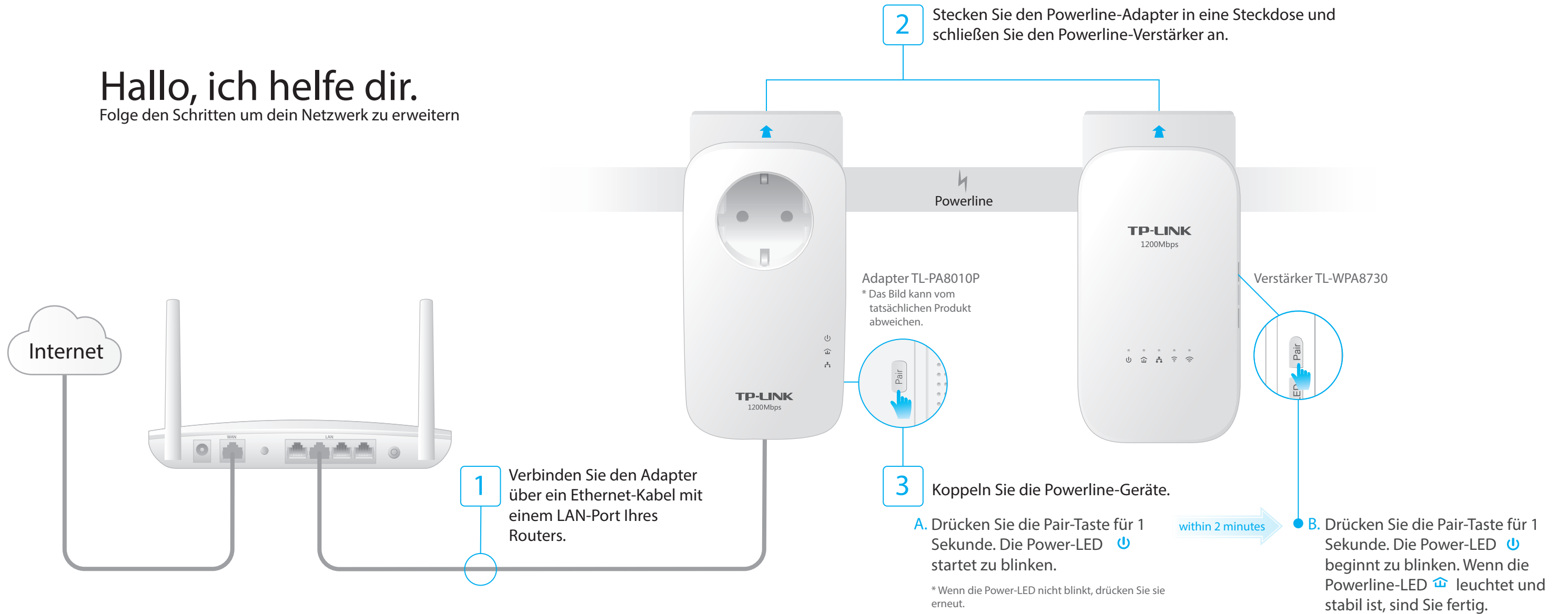
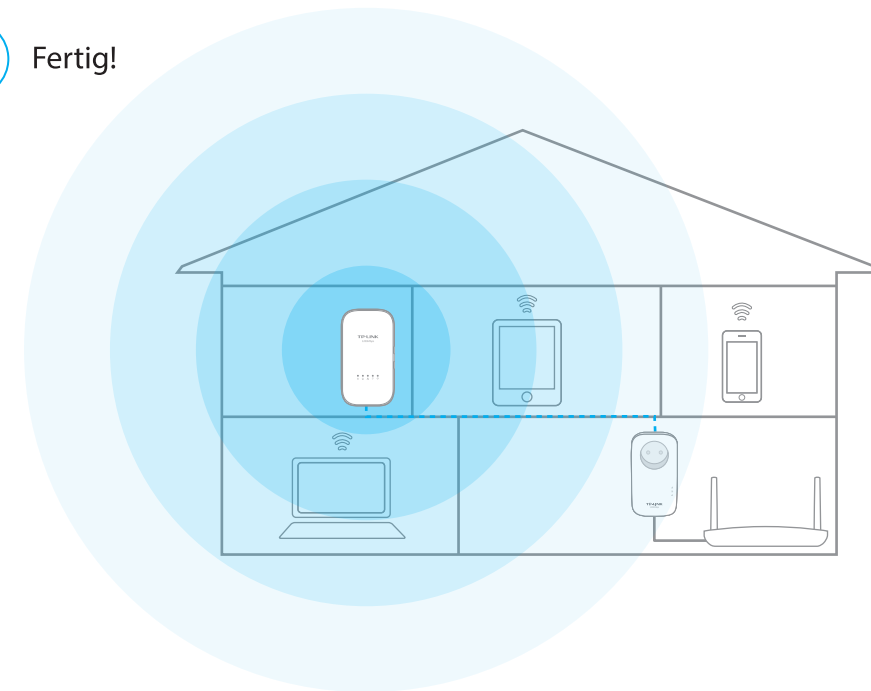


# Hallo, ich helfe dir.

Folge den Schritten um dein Netzwerk zu erweitern



Fertig!



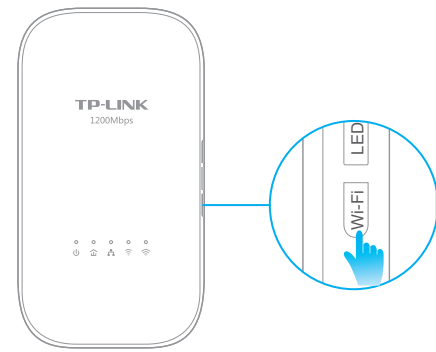
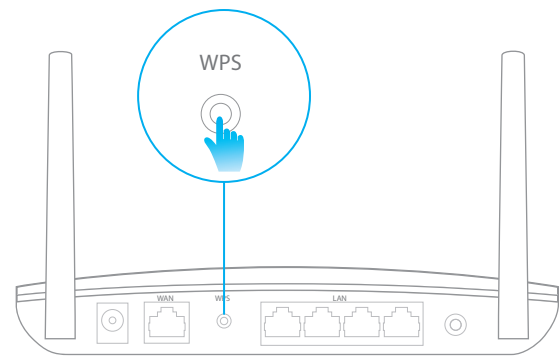
**Tipps:**  
 Sie können dem vorhandenen Powerline-Netzwerk weitere Powerline-Geräte hinzufügen, indem Sie diese Geräte miteinander verbinden.



# Kopieren Sie die Wireless-Einstellungen vom Router zum Verstärker

Wenn Ihr Router WPS unterstützt, können Sie die folgenden Schritte ausführen, um die Wireless-Einstellungen (SSID und Passwort) des Routers automatisch zum Powerline-Verstärker zu kopieren.

1. Stecken Sie den Powerline Verstärker in der Nähe Ihres Routers ein. Drücken Sie die WPS-Taste an Ihrem Router.
2. Drücken Sie innerhalb von 2 Minuten die WLAN-Taste für 1 Sekunde.



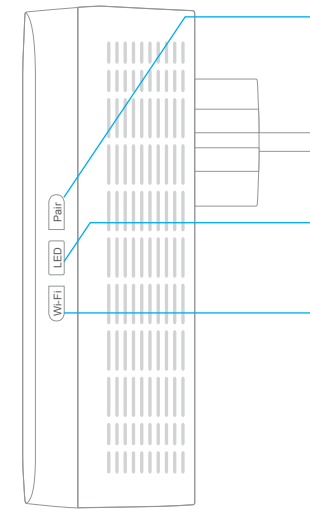
3. Wenn die 2,4-GHz-WLAN-LED und die 5-GHz-WLAN-LED am Verstärker 3 Sekunden lang schnell blinken und dann weiterhin leuchten, ist es geschafft!

\* Der Powerline-Verstärker kopiert standardmäßig sowohl die 2,4-GHz- als auch die 5-GHz-WLAN-Einstellungen gleichzeitig. Wenn es nicht gelingt, beide zu kopieren, kann Ihr Router möglicherweise nur jeweils eine Band klonen. Bitte überprüfen Sie das Handbuch Ihres Routers auf Unterstützung.

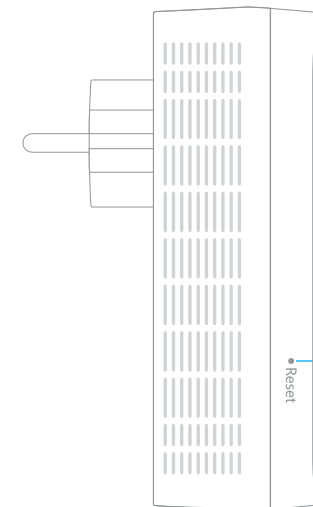
Hinweis: Die WLAN-Einstellungen können auch über die Webschnittstelle des Powerline-Extenders oder über die tpPLC-App konfiguriert werden. Sie können die App aus dem App Store oder Google Play herunterladen oder einfach den QR-Code scannen. Um mehr Informationen zu erfahren, besuchen Sie [www.tp-link.com](http://www.tp-link.com).



\* Bilder können vom tatsächlichen Produkt abweichen.



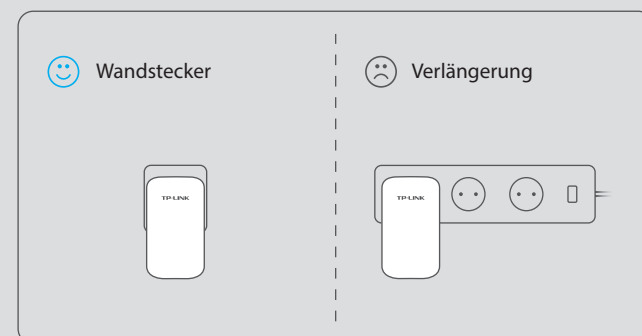
- Pair:** Drücken, um Powerline-Geräte zu koppeln. Anweisungen finden Sie in Schritt 3 auf der Titelseite. Drücken Sie ca. 8 Sekunden lang, bis die Powerline-LED aus ist, um das Powerline-Netzwerk zu verlassen.
- LED:** Drücken, um alle LEDs ein- oder auszuschalten.
- WLAN:** Drücken, um die WLAN-Einstellungen vom Router zum Powerline-Verstärker zu kopieren. Drücken Sie diese Taste mindestens 5 Sekunden lang, um WLAN ein- oder auszuschalten.



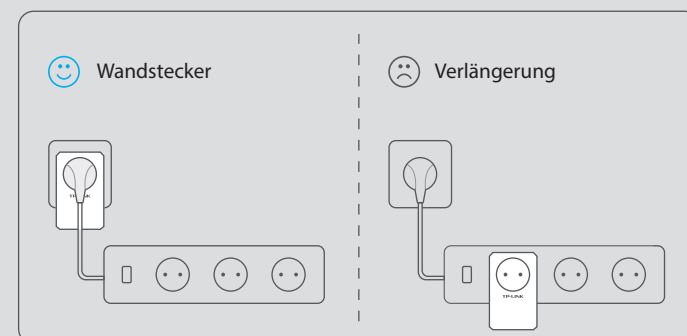
- Reset:** Drücken Sie mindestens 5 Sekunden lang, bis alle LEDs aus sind, um den Powerline Verstärker auf die Werkseinstellungen zurückzusetzen.

## Achtung

Für Non-Passthrough-Powerline-Geräte



Für Passthrough-Powerline-Geräte



## Häufig gestellte Fragen

Q1. Wie setze ich meinen Powerline-Verstärker zurück?

- A. Wenn der Verstärker eingeschaltet ist, drücken und halten Sie die Reset-Taste, bis alle LEDs erlöschen. Wenn alle LEDs wieder angehen, ist der Reset abgeschlossen.

Q2. Wie kann ich nach Fehlern suchen, wenn in meinem Powerline-Netzwerk keine Internetverbindung besteht?

- A1. Stellen Sie sicher, dass sich alle Adapter und Extender auf demselben Stromkreis befinden.
- A2. Stellen Sie sicher, dass alle Powerline-LEDs leuchten. Wenn nicht, paaren Sie Ihre Adapter und Extender erneut.
- A3. Stellen Sie sicher, dass alle Hardwareverbindungen korrekt und sicher verbunden sind.
- A4. Überprüfen Sie, ob Sie eine Internetverbindung haben, indem Sie den Computer direkt mit dem Modem oder Router verbinden.

Q3. Was kann ich tun, wenn ein erfolgreich gepaarten Verstärker nach dem Verschieben nicht wieder verbunden wird?

- A1. Stellen Sie sicher, dass sich alle Powerline-Geräte in demselben Stromkreis befinden.
- A2. Koppeln Sie es erneut mit einem anderen Adapter oder Verstärker und vergewissern Sie sich, dass die Powerline-LED leuchtet, bevor Sie es verlagern.
- A3. Prüfen Sie auf mögliche Störungen, wie z. B. Waschmaschinen, Klimaanlage oder andere Haushaltsgeräte, die sich zu nahe an einem der Powerline-Adapter oder Verstärker befinden.