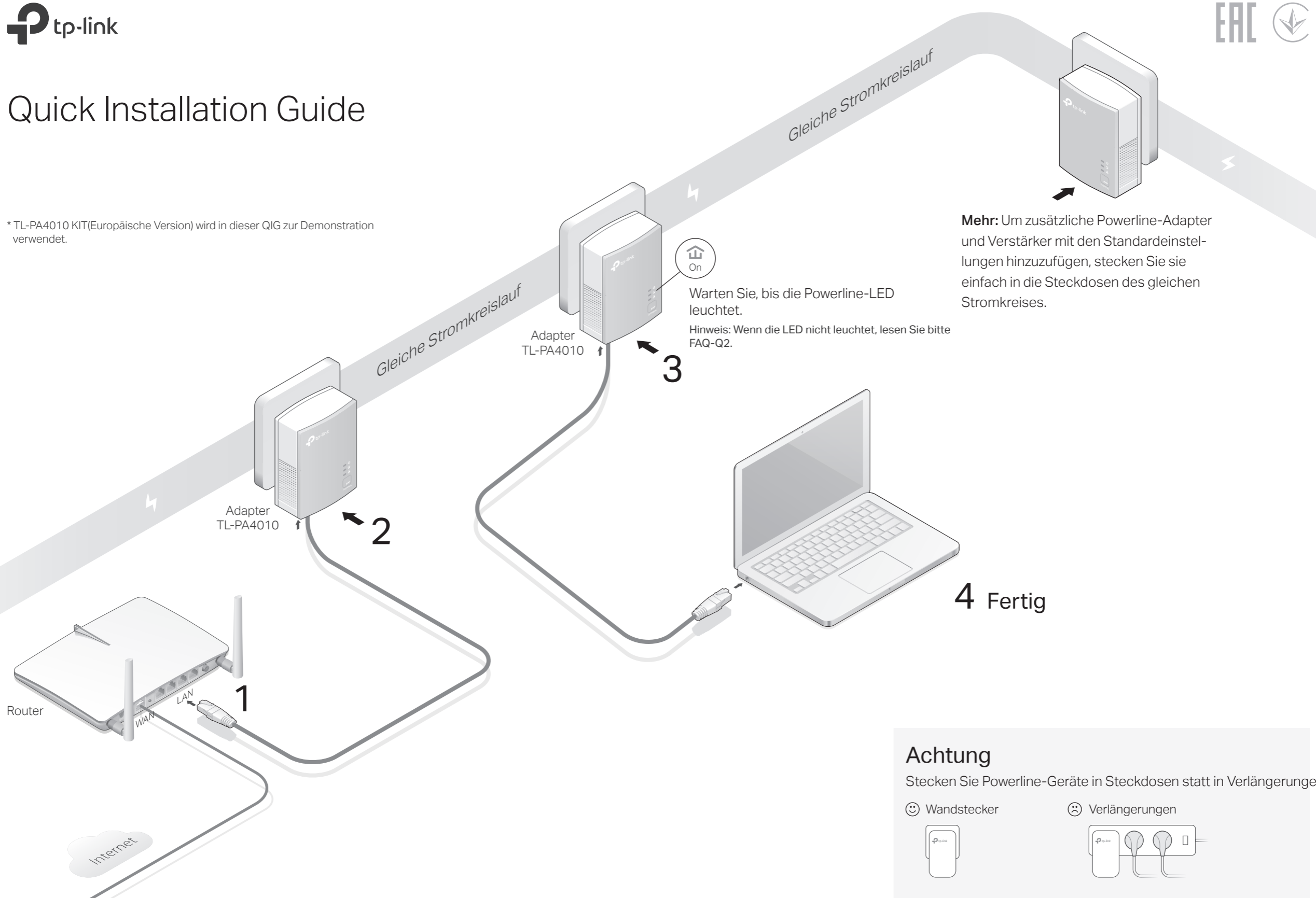


# Quick Installation Guide

\* TL-PA4010 KIT(Europäische Version) wird in dieser QIG zur Demonstration verwendet.



Warten Sie, bis die Powerline-LED leuchtet.  
Hinweis: Wenn die LED nicht leuchtet, lesen Sie bitte FAQ-Q2.

**Mehr:** Um zusätzliche Powerline-Adapter und Verstärker mit den Standardeinstellungen hinzuzufügen, stecken Sie sie einfach in die Steckdosen des gleichen Stromkreises.

4 Fertig

**Achtung**  
Stecken Sie Powerline-Geräte in Steckdosen statt in Verlängerungen



😊 Wandstecker      ☹️ Verlängerungen

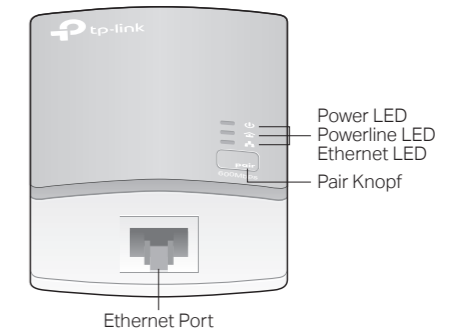
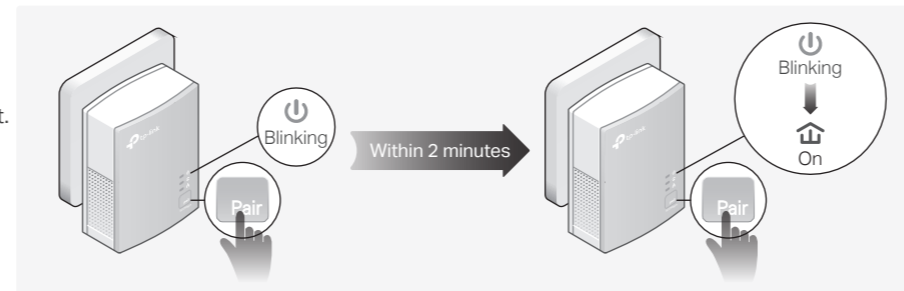
# Richten Sie ein sicheres Powerline-Netzwerk durch Koppeln ein (empfohlen)

# Ansicht




Sie können ein sicheres Powerline-Netzwerk mithilfe der Schaltfläche "Verbinden" auf zwei Geräten gleichzeitig erstellen oder einer Verbindung beitreten.  
Tipp: Wir empfehlen Ihnen, die Powerline-Geräte beim Pairing nahe beieinander anzuschließen.

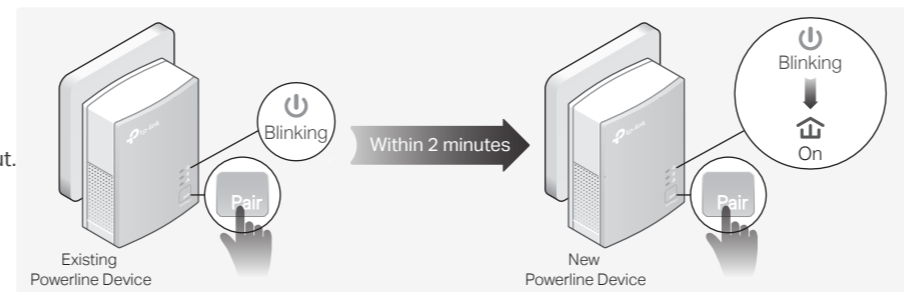
## Um ein sicheres Powerline-Netzwerk zu erstellen:




- 1 Drücken Sie die Pair-Taste an einem der Powerline-Geräte für 1 Sekunde. Die Power-LED  beginnt zu blinken.  
Hinweis: Wenn die Power-LED nicht blinkt, drücken Sie die Pair-Taste erneut.
- 2 Drücken Sie innerhalb von 2 Minuten die Pair-Taste an einem anderen Gerät für 1 Sekunde. Die Power-LED  beginnt zu blinken.



## Um einem bestehenden sicheren Powerline-Netzwerk beizutreten:

- 1 Drücken Sie die Pair-Taste an einem der Powerline-Geräte für 1 Sekunde. Die Power-LED  beginnt zu blinken.  
Hinweis: Wenn die Power-LED nicht blinkt, drücken Sie die Pair-Taste erneut.
- 2 Drücken Sie innerhalb von 2 Minuten die Pair-Taste an einem anderen Gerät für 1 Sekunde. Die Power-LED  beginnt zu blinken.
- 3 Wenn die Powerline LED  an geht, haben Sie es geschafft.





LED	STATUS	BESCHREIBUNG
	An Blinkt	Der Powerline-Adapter ist eingeschaltet. Einmal pro Sekunde: Pairing ist in Bearbeitung. Alle 15 Sekunden: Der Energiesparmodus ist aktiviert. *
	Aus	Der Powerline-Adapter ist ausgeschaltet.
	An	Der Powerline-Adapter ist erfolgreich mit einem Powerline-Netzwerk verbunden und befindet sich an einem geeigneten Ort.
	Blinkt	Der Powerline-Adapter befindet sich an einem Ort mit schlechter Signalstärke. Wir empfehlen, eine andere Steckdose zu versuchen.
	Aus	Der Powerline-Adapter ist nicht mit einem PLC-Netzwerk verbunden.
	An/Aus	Der Ethernet-Port ist verbunden / nicht verbunden.

\* Wenn das an den Adapter angeschlossene Gerät länger als 5 Minuten ausgeschaltet oder inaktiv ist, wechselt der Powerline-Adapter automatisch in den Energiesparmodus.

ITEM	BESCHREIBUNG
Pair Knopf	Halten Sie die Taste 1 Sekunde lang gedrückt, um ein sicheres Powerline-Netzwerk einzurichten oder einem solchen beizutreten. Drücken und halten Sie länger als 6 Sekunden, um den Powerline Adapter zurückzusetzen.

## Häufig gestellte Fragen

- Q1. Wie setze ich meinen Powerline Adapter zurück?**  
A. Wenn der Powerline-Adapter an die Steckdose angeschlossen ist, halten Sie die Pair-Taste länger als 15 Sekunden gedrückt, bis die Power-LED  kurz aufleuchtet und wieder anspringt.
- Q2. Wie kann ich nach Fehlern suchen, wenn in meinem Powerline-Netzwerk keine Internetverbindung besteht?**
1. Stellen Sie sicher, dass sich alle Powerline-Geräte in demselben Stromkreis befinden.
  2. Stellen Sie sicher, dass die Powerline-LEDs  an allen Powerline-Geräten leuchten. Wenn nicht, setze alle Powerline-Geräte zurück oder kopple sie.
  3. Stellen Sie sicher, dass alle Hardwareverbindungen korrekt und sicher verbunden sind.


4. Überprüfen Sie, ob Sie eine Internetverbindung haben, indem Sie den Computer direkt mit dem Modem oder Router verbinden.
5. Stellen Sie sicher, dass sich die IP-Adresse Ihres Computers im selben Segment wie der Ihres Routers befindet..

- Q3. Was kann ich tun, wenn ein erfolgreich gekoppeltes Powerline-Gerät die Verbindung nicht wieder herstellt, nachdem es an einen neuen Standort verschoben wurde?**
1. Versuchen Sie es mit einer anderen Steckdose und stellen Sie sicher, dass es sich um dieselbe elektrische Schaltung handelt.
  2. Versuchen Sie es erneut zu paaren und stellen Sie sicher, dass die Powerline-LED leuchtet.
  3. Überprüfen Sie auf mögliche Störungen, wie z. B. eine Waschmaschine, Klimaanlage oder andere Haushaltsgeräte, die sich möglicherweise zu nahe an einem der Powerline-Geräte befinden. Stecken Sie sie in die integrierten Steckdosen, um elektrische Störungen zu beseitigen.

## Einfache Verwaltung

### Verwenden des tpPLC-Dienstprogramms für die erweiterte Konfiguration:

1. Besuchen Sie <http://www.tp-link.com>, und suchen Sie nach Ihrem Produkt.
2. Suchen Sie die kompatible Version des Dienstprogramms auf der Support-Seite und laden Sie sie herunter.
3. Installieren Sie das Dienstprogramm und starten Sie Ihre Konfiguration.

 Für technische Unterstützung und andere Informationen besuchen Sie bitte <http://www.tp-link.de/support> oder scannen Sie den QR Code.



TP-Link erklärt hiermit, dass dieses Gerät den grundlegenden Anforderungen und anderen relevanten Bestimmungen der Richtlinien 2014/30 / EU, 2014/35 / EU, 2009/125 / EG und 2011/65 / EU entspricht.  
Die ursprüngliche EU-Konformitätserklärung finden Sie unter <http://www.tp-link.com/en/ce>.