

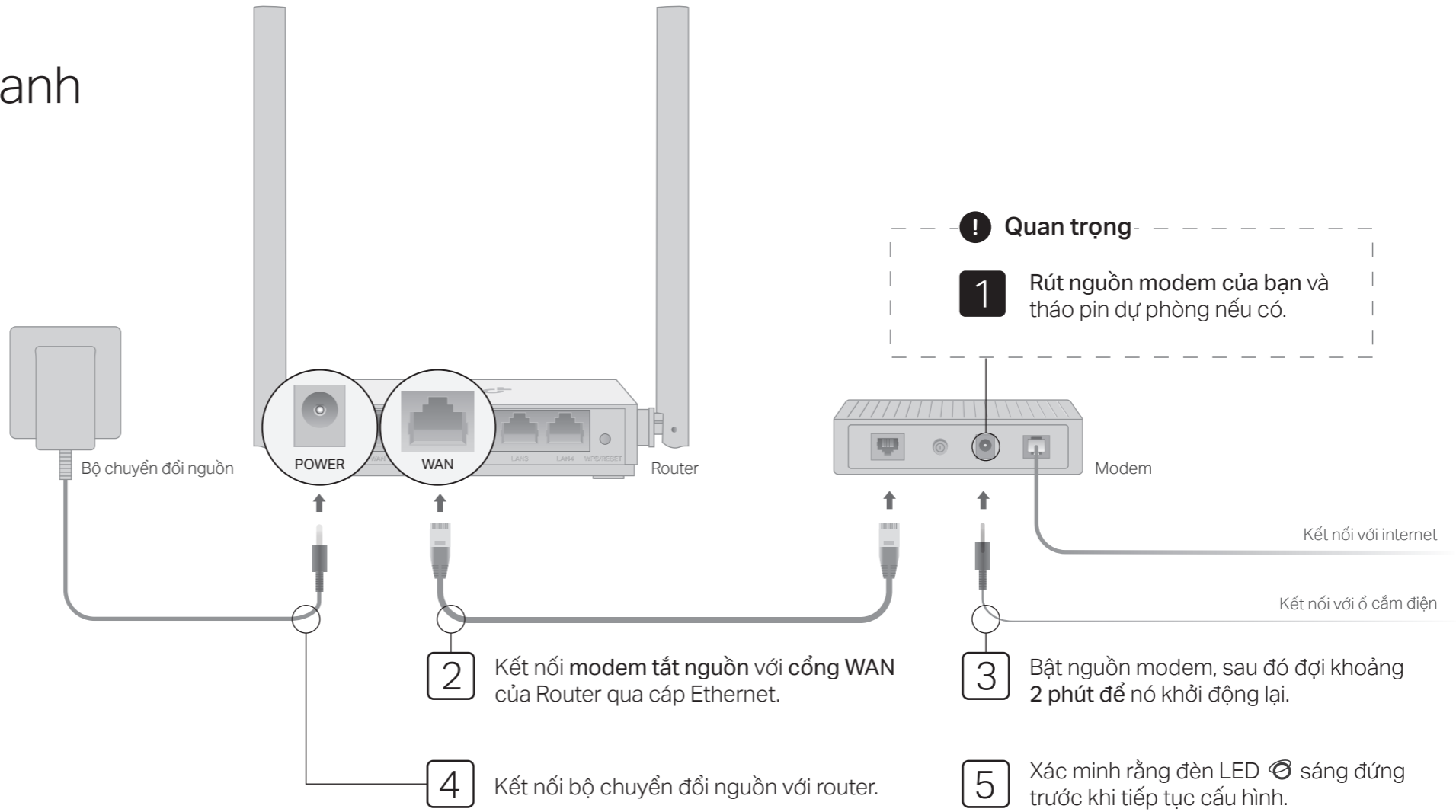
Hướng Dẫn Cài Đặt Nhanh

Router Wi-Fi

* Hình ảnh có thể khác với các sản phẩm thực tế.

Chế độ Router

Nếu internet của bạn từ ổ cắm Ethernet, hãy kết nối cổng WAN của Router với ổ cắm, sau đó bỏ qua các bước 1, 2 và 3.



6 Cấu hình router

1. Kết nối máy tính của bạn với router (Có dây hoặc Không dây)

Có Dây

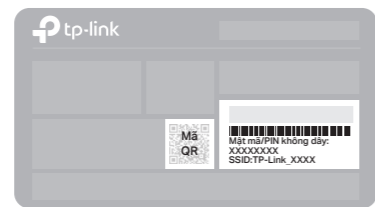
Tắt Wi-Fi trên máy tính của bạn và kết nối nó với router thông qua cáp Ethernet.

Không Dây

A. Tìm nhãn sản phẩm ở mặt dưới của router.

B. Sử dụng tên mạng mặc định (SSID) và mật mã để tham gia mạng.

Mẹo: Nếu bạn đang sử dụng điện thoại thông minh hoặc máy tính bảng, bạn có thể quét mã QR để trực tiếp kết nối đến mạng trước khi cài đặt.



2. Khởi chạy trình duyệt web và nhập <http://tplinkwifi.net> hoặc <http://192.168.0.1> vào thanh địa chỉ. Tạo một mật mã để đăng nhập.

Lưu ý: Nếu cửa sổ đăng nhập không xuất hiện, vui lòng tham khảo FAQ > Q1.



3. Thực hiện theo hướng dẫn từng bước để thiết lập kết nối internet.

Lưu ý: Nếu bạn không chắc chắn về Loại Kết Nối, vui lòng nhấp vào TỰ ĐỘNG DÒ hoặc liên hệ với ISP (Nhà cung cấp dịch vụ Internet) của bạn để được trợ giúp.

Tận hưởng internet!

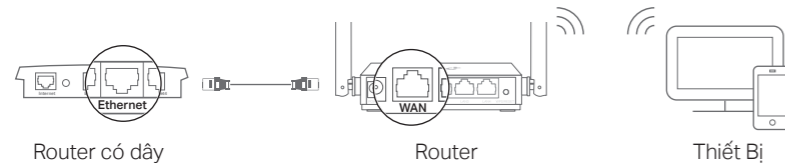
Ứng Dụng Tether

Ứng dụng Tether TP-Link cung cấp một cách đơn giản, trực quan để truy cập và quản lý router của bạn. Quét mã QR để tải xuống Tether từ Apple App Store hoặc Google Play.



Chế Độ Điểm Truy Cập

Trong chế độ này, router sẽ chuyển đổi mạng có dây của bạn thành mạng không dây.



- Mở nguồn router.
- Kết nối cổng Wan của router đến cổng Ethernet của router có dây qua cáp Ethernet như hiển thị bên trên.
- Kết nối một máy tính đến router bằng cáp Ethernet hoặc kết nối không dây bằng cách sử dụng **SSID** (Tên mạng) và **Mật mã Wi-Fi** được in trên nhãn ở mặt đáy của router.
- Khởi chạy trình duyệt web và nhập <http://tplinkwifi.net> trong thanh địa chỉ. Tạo một mật mã để đăng nhập.
- Nhấp vào **Thay Đổi Chế Độ** ở góc trên cùng bên phải và chọn **Chế Độ Điểm Truy Cập**. Đợi router khởi động lại.
Mẹo: Bạn cũng có thể đi tới **Nâng Cao > Chế Độ Hoạt Động** để chuyển sang Chế Độ Điểm Truy Cập.
- Sử dụng <http://tplinkwifi.net> để đăng nhập vào trang quản lý web và làm theo hướng dẫn từng bước để thiết lập kết nối internet.

😊 **Tận hưởng internet!**

Chế Độ Mở Rộng Sóng

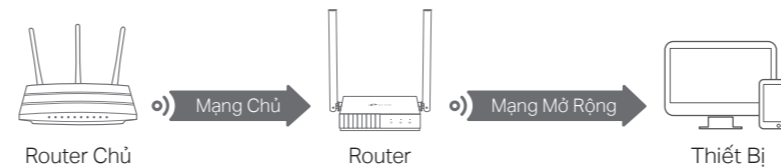
Trong chế độ này, router sẽ tăng vùng phủ sóng không dây hiện có trong nhà bạn.

1. Cấu hình

- Đặt router bên cạnh router chủ của bạn và bật nguồn.
- Kết nối một máy tính đến router bằng cáp Ethernet hoặc kết nối không dây bằng cách sử dụng **SSID** (Tên mạng) và **Mật mã Wi-Fi** được in trên nhãn ở mặt đáy của router.
- Khởi chạy trình duyệt web và nhập <http://tplinkwifi.net> vào thanh địa chỉ. Tạo một mật mã để đăng nhập.
- Nhấp vào **Thay Đổi Chế Độ** ở góc trên cùng bên phải và chọn **Chế Độ Mở Rộng Sóng**. Đợi router khởi động lại.
Mẹo: Bạn cũng có thể đi tới **Nâng Cao > Chế Độ Hoạt Động** để chuyển sang Chế Độ Mở Rộng Sóng.
- Sử dụng <http://tplinkwifi.net> để đăng nhập vào trang quản lý web và làm theo hướng dẫn từng bước để thiết lập kết nối internet.

2. Đặt lại

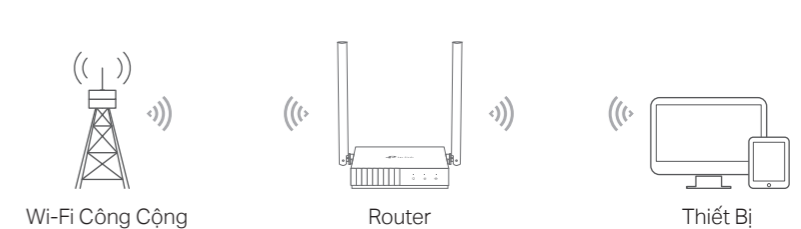
Đặt router ở vị trí nằm **giữa** router chủ của bạn và "vùng chết" Wi-Fi. Vị trí bạn chọn phải nằm trong phạm vi phủ sóng của mạng chủ hiện tại của bạn.



😊 **Tận hưởng internet!**

Chế Độ WISP

Trong chế độ này, router kết nối với mạng ISP không dây ở các khu vực không có dịch vụ có dây.



- Mở nguồn router.
- Kết nối một máy tính đến router bằng cáp Ethernet hoặc kết nối không dây bằng cách sử dụng **SSID** (Tên mạng) và **Mật mã Wi-Fi** được in trên nhãn ở mặt đáy của router.
- Khởi chạy trình duyệt web và nhập <http://tplinkwifi.net> vào thanh địa chỉ. Tạo một mật mã để đăng nhập.
- Nhấp vào **Thay Đổi Chế Độ** ở góc trên cùng bên phải và chọn **Chế Độ WISP**. Đợi router khởi động lại.
Mẹo: Bạn cũng có thể đi tới **Nâng Cao > Chế Độ Hoạt Động** để chuyển sang Chế Độ WISP.
- Sử dụng <http://tplinkwifi.net> để đăng nhập vào trang quản lý web và làm theo hướng dẫn từng bước để thiết lập kết nối internet.

😊 **Tận hưởng internet!**

Hiển Thị

Mục	Mô tả
Đèn LED Internet	Cam Sáng đứng: Chế Độ Router: Cổng WAN được kết nối, nhưng internet không khả dụng. Chế Độ Điểm Truy Cập: Cổng WAN không được kết nối. Chế Độ Mở Rộng Sóng: Router không được kết nối với mạng chủ. Chế Độ WISP: Internet không khả dụng. Nhấp nháy: Cổng WAN không được kết nối trong Chế Độ Router.
	Xanh lá Sáng đứng: Chế Độ Router/WISP: Internet khả dụng. Chế Độ Điểm Truy Cập: Cổng WAN được kết nối. Chế Độ Mở Rộng Sóng: Router được kết nối với mạng chủ. Nhấp nháy: Hệ thống đang khởi động hoặc phần mềm đang được nâng cấp*.
Đèn LED LAN	Xanh lá Sáng đứng: Ít nhất một cổng LAN được kết nối.
Đèn LED Wi-Fi	Xanh lá Sáng đứng: Chức năng Wi-Fi được kích hoạt. Nhấp nháy: Kết nối WPS đang được tiến hành. Quá trình này có thể mất đến 2 phút.
Nút WPS/RESET	Nhấn 1 giây để kích hoạt tính năng WPS. Nhấn và giữ hơn 5 giây để khôi phục router về cài đặt gốc.

*Để tránh làm hư hỏng thiết bị, vui lòng không ngắt kết nối hoặc tắt nguồn router của bạn trong suốt quá trình nâng cấp.

FAQ (Các câu hỏi thường gặp)

Q1. Tôi phải làm gì nếu cửa sổ đăng nhập không xuất hiện?

- Khởi động lại router của bạn và thử lại.
- Nếu máy tính được đặt thành địa chỉ IP tĩnh, hãy thay đổi cài đặt của nó để tự động lấy địa chỉ IP và địa chỉ máy chủ DNS.
- Xác minh rằng <http://tplinkwifi.net> hoặc <http://192.168.0.1> được nhập chính xác vào trình duyệt web. Hoặc, nhập <http://192.168.1.1> trong trình duyệt web và nhấn **Enter**.
- Sử dụng một trình duyệt web khác và thử lại.
- Vô hiệu hóa và sau đó kích hoạt bộ chuyển đổi mạng đang được sử dụng.

Q2. Tôi phải làm gì nếu không thể truy cập Internet khi ở chế độ Router?

- Khởi động lại modem và router của bạn, sau đó thử lại.
- Kiểm tra xem internet có hoạt động bình thường không bằng cách kết nối trực tiếp máy tính với modem bằng cáp Ethernet. Nếu không, hãy liên hệ với Nhà cung cấp dịch vụ Internet của bạn.
- Đăng nhập vào trang quản lý web của router và đi đến trang **Sơ Đồ Mạng** để kiểm tra xem địa chỉ IP WAN có hợp lệ hay không. Nếu không, hãy kiểm tra kết nối phần cứng hoặc liên hệ với nhà cung cấp dịch vụ internet của bạn.
- Đối với người dùng modem cáp, đăng nhập vào trang quản lý web của router. Chuyển đến **Nâng Cao > Mạng > Internet** và tìm phần **Sao Chép MAC**. Chọn **Sao Chép Thiết Bị MAC Hiện Tại** và nhấp vào **LƯU**. Sau đó khởi động lại cả modem và router.

Q3. Làm thế nào để khôi phục router về thiết lập mặc định?

- Với router được bật, bấm và giữ nút **WPS/RESET** trên mặt sau của router trong hơn 5 giây cho đến khi đèn LED Internet nhấp nháy. Router sẽ khởi động lại.
- Đăng nhập vào trang quản lý web của router. Chuyển đến **Nâng Cao > Hệ thống > Sao lưu & Khôi phục** (hoặc **Hệ thống > Sao lưu & Khôi phục** ở Chế độ điểm truy cập hoặc Chế độ Mở Rộng Sóng) và tìm phần **Khôi Phục Mặc Định Gốc**. Sau đó nhấp vào **KHÔI PHỤC GỐC**. Router sẽ khôi phục và tự động khởi động lại.

Q4. Tôi phải làm gì nếu quên mật mã trang Web quản lý của tôi?

- Tham khảo **FAQ > Q3** để cài đặt lại router, và sau đó tạo mật mã để đăng nhập.

Q5. Tôi phải làm gì nếu quên mật mã mạng Wi-Fi của tôi?

- Mật mã Wi-Fi mặc định được in trên nhãn của router.
- Kết nối máy tính trực tiếp với router bằng cáp Ethernet. Đăng nhập vào trang quản lý web của router và vào **Không Dây** để lấy hoặc đặt lại mật mã không dây của bạn.

📞 Để được hỗ trợ kỹ thuật, dịch vụ thay thế, hướng dẫn sử dụng và thông tin khác, vui lòng truy cập <https://www.tp-link.com/support> hoặc chỉ cần quét mã QR.

