



# ROUTEUR de jeu MU-MIMO Tri-Band AC5400X

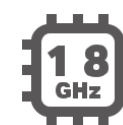
Dominer la compétition



Archer C5400X



1000Mbps et 2167Mbps  
Tri-Band 2167Mbps



1.8GHz 64 bits  
Processeur Quad-  
Core



Boost de la  
gamme



MU-MIMO

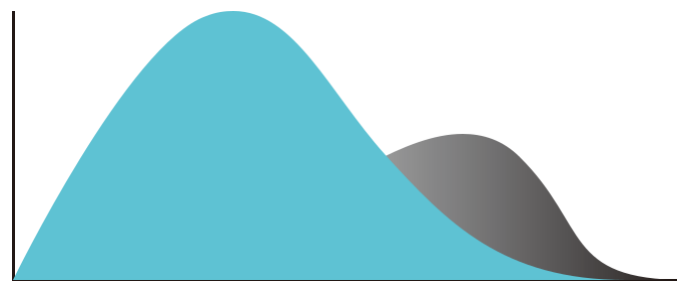
## Faits saillants

Architecture de traitement éprouvée par la bataille et à la fine pointe de la technologie

Un processeur quad-core 64 bits extrêmement puissant de 1,8 GHz, trois co-processeurs et une RAM de 1 Go travaillent sans relâche au cœur de votre centre de commandement réseau.

# 66%

Débit plus rapide



Lorsque le processeur fonctionne à pleine capacité

Moteur d'optimisation dynamique et sécurité complète

TP-Link HomeCare, alimenté par Trend Micro, met à jour automatiquement et garde toujours votre maison protégée.



## HomeCare



Antivirus



Contrôles parentaux

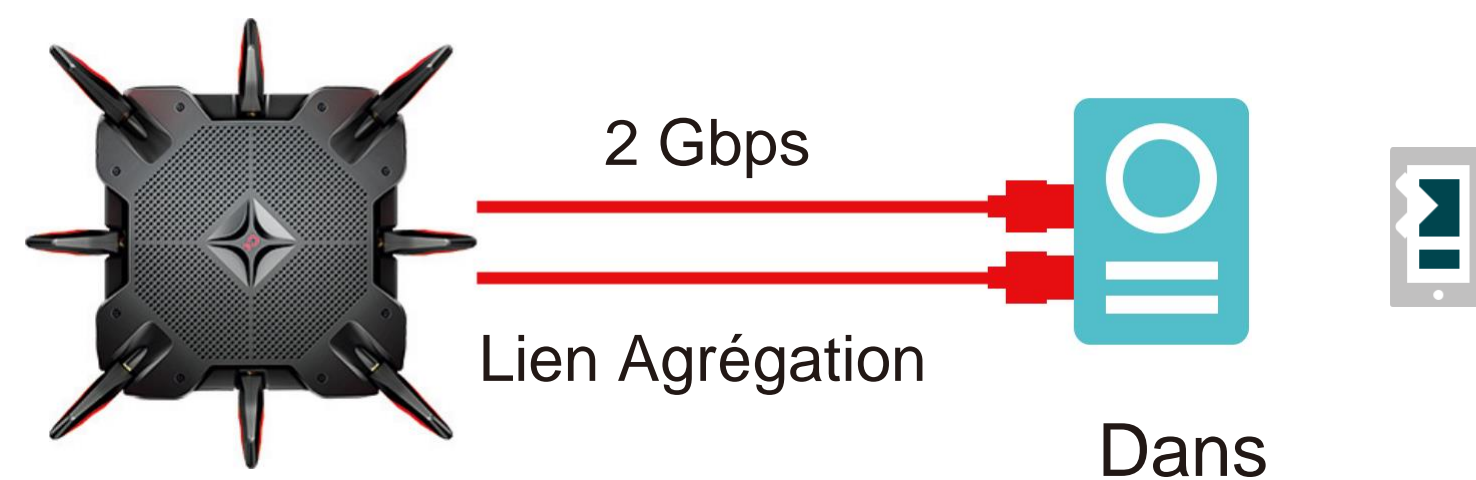


Qualité du service

# Faits saillants

## Lien Agrégation

Équipe deux des huit ports Gigabit LAN ou un LAN avec le port DE WAN pour doubler les vitesses de connexion de 1 Gbps à 2 Gbps.



## RangeBoost (RangeBoost)

Les appareils situés plus loin de l'Archer C5400X bénéficient d'une qualité de connexion grandement améliorée afin que vous puissiez jouer n'importe où, du sous-sol au garage et même à l'arrière-cour.



# Fonctionnalités

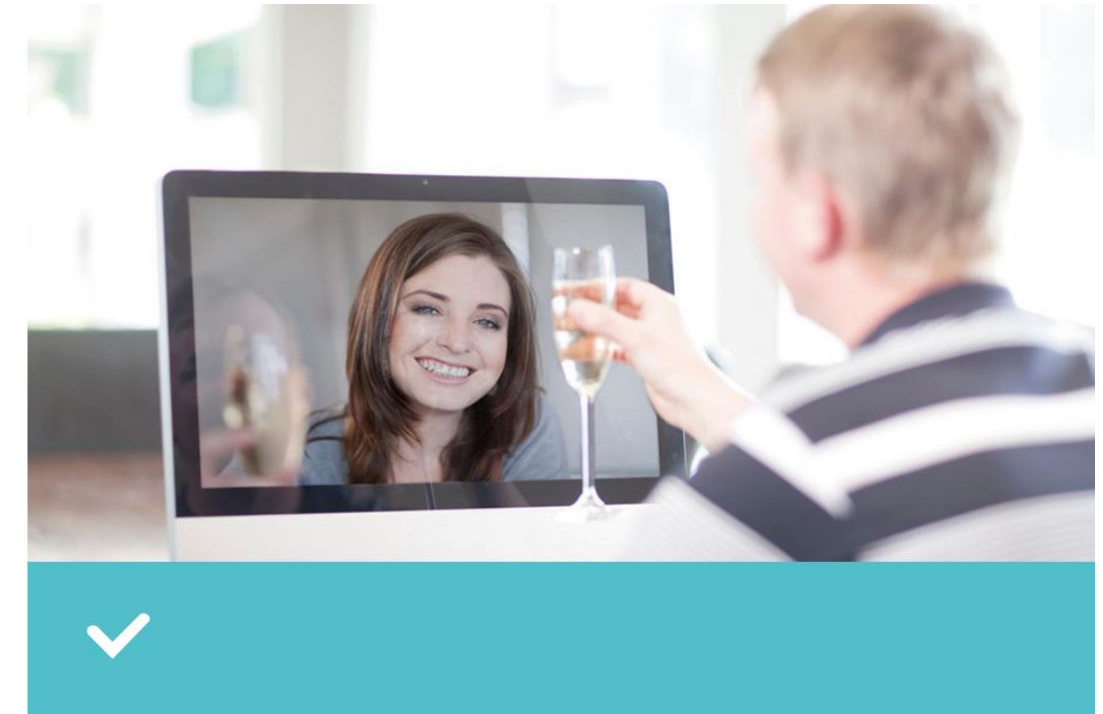


## Vitesse

- **Vitesse sans fil ultime** - Vitesses sans fil combinées jusqu'à 1000Mbps sur 2.4GHz, 2167Mbps sur 5GHz-1 et 2167Mbps sur 5GHz-2
- **Prise en charge 802.11 ac** - Fournit un taux de transfert de données 3 fois plus rapide que 802,11n pour chaque flux
- **1.8GHz 64 bits Quad-Core CPU** - Un processeur quad-core 1.8GHz 64 bits équilibre les exigences de vos appareils et améliore le débit NAT pour garder les connexions rapide et continuous



- **Ultimate Range Wi-Fi** - 8 antennes haute performance avec un amplificateur de haute puissance assurer la couverture Wi-Fi généralisée et une connexion stable
- **Wi-Fi avec Beamforming** - La technologie Beamforming localise les appareils connectés et améliore encore la portée du signal et la force du signal à chaque appareil mobile, offrant une connexion sans fil plus fiable et plus efficace, offrant une connexion sans fil plus fiable et plus efficace

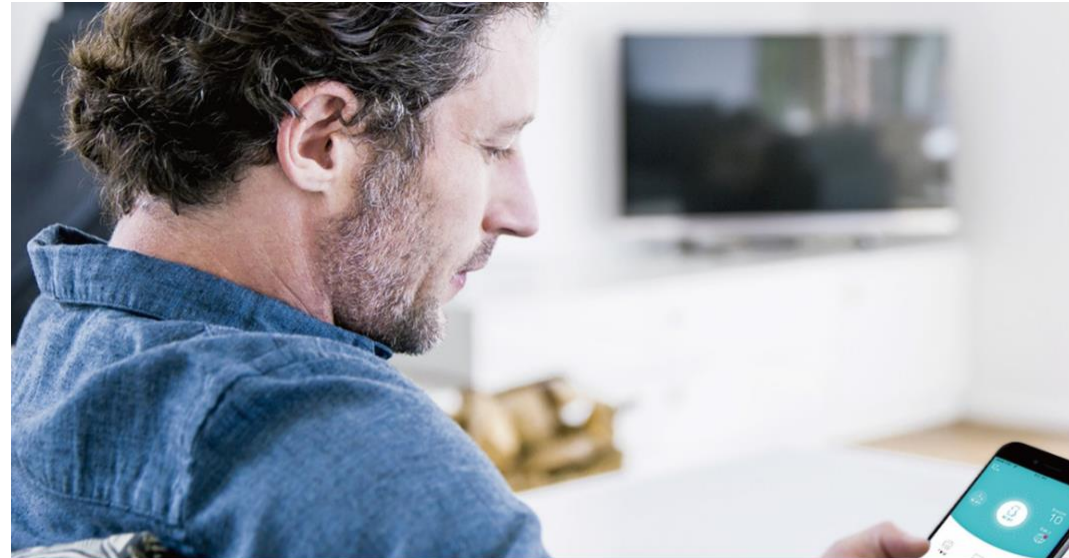


## Fiabilité de la gamme Wi-Fi

- **Bande Tri simultanée** - Les bandes Wi-Fi séparées permettent à plus d'appareils de se connecter à votre réseau sans une baisse des performances
- **Gestion de la bande passante facile** - QoS avancé vous permet de gérer plus facilement la bande passante des appareils ou applications connectés



# Fonctionnalités



## Faciliter l'utilisation

- Interface utilisateur intuitive sur le Web - Assure une installation rapide et simple sans tracas
- Chiffrement rapide - Chiffrement de sécurité sans fil WPA en une touche avec le bouton WPS
- **Easy On/Off** - Activez/éteignez la radio sans fil à l'aide du bouton Wi-Fi; activer/désactiver les LED à l'aide du bouton LED
- **Puissance on/Off** - Alimentation pratique sur ou hors de votre routeur au besoin
- **Gestion sans tracas avec Tether App** - La gestion du réseau est facilitée avec l'application TP-Link Tether, disponible sur n'importe quel appareil Android et iOS
- **Mise à niveau en ligne** - Vous tient informé du dernier firmware et permet la mise à niveau en ligne sur l'interface utilisateur web



## de la sécurité

- **Antivirus** - Protéger tous les appareils connectés dans votre maison contre les virus et les logiciels malveillants
- **Réseau d'invités** - Gardez votre réseau principal en sécurité en créant un réseau distinct pour les amis et les visiteurs
- **Contrôle d'accès** - Établir une liste blanche ou une liste noire pour permettre ou restreindre certains vices d'accéder à Internet
- **Contrôles parentaux** - Limiter le temps et le contenu d'accès à Internet pour les appareils pour enfants
- Les cryptages pour le réseau sécurisé - les cryptages WPA-PSK et WPA2-PSK offrent une protection active contre les menaces de sécurité



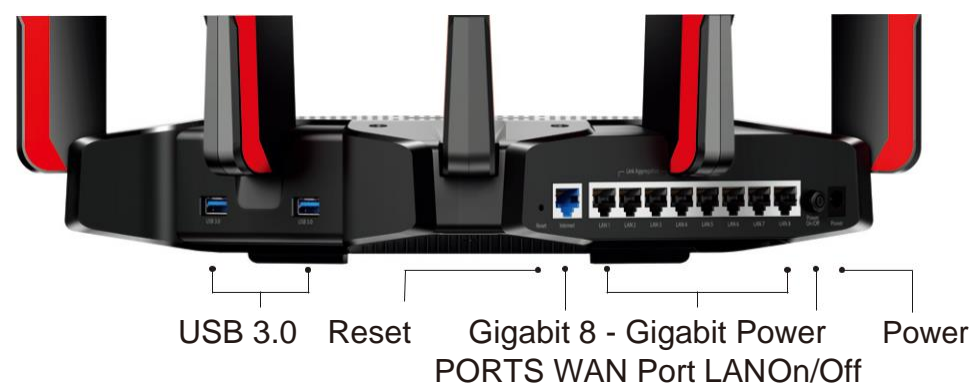
## Facile à partager

- **Doubles ports USB 3.0 pour le partage rapide** - Les ports Double USB 3.0 facilitent le partage de photos, de vidéos et de musique sur votre réseau domestique. Grâce au serveur FTP du routeur, vous pouvez également accéder à vos fichiers et médias à partir d'appareils réseau à distance
- **10x Vitesse de transfert plus rapide** - Le port USB 3.0 offre jusqu'à 10x d'accès plus rapide au disque dur USB que les connexions USB 2.0 de génération précédente
- **Serveur d'impression intégré** - Permet l'impression sans fil à partir de plusieurs ordinateurs (fonctionne en conjonction avec une imprimante USB)
- **Serveur multimédia intégré** - vous permet de lire de la musique, regarder des vidéos et voir des photos à partir de n'importe quel appareil sur votre réseau

# Spécifications

## Matériel

- Ports Ethernet: 8 Gigabit LAN Ports, 1 Gigabit WAN Port
- Ports USB: 2 ports USB 3.0
- Boutons: Wi-Fi On/Off Button, LED On/Off Bouton, bouton de réinitialisation, bouton WPS
- Antennas: 8 Antennes externes
- Alimentation externe: 12V/5A
- Dimensions (W x D x H): 240.5X240.5X55.3mm (9.47X9.47X2.18 in)



## Sans fil

- Normes sans fil: IEEE 802.11ac/n/a 5GHz, IEEE 802.11ac/n/g/b 2.4GHz
- Fréquence: 2.4GHz, 5GHz-1 et 5GHz-2
- Taux de signal : 1000Mbps sur 2.4GHz, 2167Mbps sur 5GHz-1, 2167Mbps sur 5GHz-2
- Transmettre l'énergie :  
CE: 'lt;20dBm(2.4GHz), 'lt;23dBm(5.15GHz'5.35GHz);  
lt;30dBm (5.47GHz '5.725GHz)  
FCC: et lt;30dBm (2.4GHz et 5.15GHz -5.25GHz et 5.725GHz -5.825GHz)
- Sensibilité à la réception: 5GHz:  
11a 6Mbps: -94dBm, 11a 54Mbps: -76dBm  
11ac VHT20\_MCS0: -96dBm, 11ac VHT20\_MCS11: -64dBm  
11ac VHT40\_MCS0: -93dBm, 11ac VHT40\_MCS11: -61dBm  
11ac VHT80\_MCS0: -89dBm, 11ac VHT80\_MCS11: -58dBm,  
2.4GHz:  
11g 6Mbps: -97dBm, 11g 54Mbps: -79dBm  
11n HT20\_MCS0: -98dBm, 11n HT20\_MCS7: -77dBm  
11ac VHT20\_MCS11: -66dBm, 11n HT40\_MCS0: -95dBm  
11n HT40\_MCS7: -75dBm, 11ac VHT40\_MCS11: -64dBm
- Fonction sans fil : Radio sans fil Enable/Disable, Pont de WDS, WMM, Statistiques sans fil
- Sécurité sans fil : WEP 64/128 bits, WPA/WPA2, chiffrement WPA-PSK/WPA2-PSK



# Spécifications

## Logiciel

- **Qualité du service** : Priorité d'appareil et d'application
- **Type WAN**: IP dynamique/IP statique/PPPoE/PPTP (Dual Access)/L2TP (Dual Access)/BigPond
- **Gestion** : Contrôle d'accès, Gestion locale, Gestion à distance
- **DHCP**: Serveur, Liste des clients DHCP, Réserve d'adresse
- **Port Forwarding**: Serveur virtuel, Port Triggering, UPnP, DMZ
- **DNS dynamique**: DynDns, NO-IP, TP-Link
- **Contrôle d'accès**: Parental Controls, Local Management Control, Host List, White List, Black List
- **Sécurité par pare-feu** : liaison doS, pare-feu SPI, IP et MAC
- **Protocoles**: IPv4, IPv6
- **Partage USB** : Prend en charge Samba(Storage)/FTP Server/Media Server/Printer Server
- **Réseau d'invités**: 2.4GHz réseau d'invités x 1, 5GHz réseau d'invités x 2



Pour plus d'informations, veuillez visiter

<http://www.tp-link.com/en/products/details/Archer-C5400X.html> ou

Numériser le code QR à gauche

## Autres

- **Certification**:  
CE, FCC, RoHS
- **Exigences du système** :  
Microsoft Windows 98SE/NT/2000/XP/Vista™/7/8/8.1/10, MAC OS, NetWare, UNIX ou Linux  
Internet Explorer 11, Firefox 12.0, Chrome 20.0, Safari 4.0, ou d'autres navigateurs Compatibles Java  
Câble ou Modem DSL  
Abonnement auprès d'un fournisseur de services Internet (accès à Internet)
- **Environnement**:  
Température de fonctionnement : 0oC à 40oC (32oF à 104oF)  
Température de stockage : -40oC à 70oC (-40oF à 158oF)  
Humidité d'exploitation : 10 % à 90 % non condensation  
Humidité de stockage : 5 % à 90 % de non-condensation
- **Contenus de paquet**  
Archer C5400X Adaptateur de puissance de routeur sans fil  
Câble Ethernet  
Guide d'installation rapide

Attention : Ce dispositif ne peut être utilisé à l'intérieur que dans tous les États membres de l'UE et dans tous les pays membres de l'AELE.

Les spécifications peuvent être modifiées sans préavis. TP-Link est une marque déposée de TP-Link Technologies Co., Ltd. D'autres marques et noms de produits sont des marques de commerce ou des marques déposées de leurs détenteurs respectifs. Droit d'auteur ©2018 TP-Link Technologies Co., Ltd. Tous droits réservés.

Les taux d'ignal sans fil maximaux sont les tarifs physiques dérivés des spécifications de la Norme 802.11 de l'IEEE Standard. Le débit réel des données sans fil et la couverture sans fil ne sont pas garantis et varieront en raison de 1) facteurs environnementaux, y compris les matériaux de construction, les obstacles physiques et les obstacles, 2) conditions du réseau, y compris les interférences locales, le volume et la densité du trafic, l'emplacement du produit, la complexité du réseau et les frais généraux du réseau, et 3) les limitations des clients, y compris les performances nominales, l'emplacement, la connexion, la qualité et l'état de client.

L'utilisation de MU-MIMO et 1024-QAM exige que les clients prennent également en charge ces fonctions.

Un TP-Link HomeCare™ de base, alimenté par Trend Micro™, forfait est inclus pendant 3 ans à partir de la date d'activation sans frais supplémentaires. Il comprend les rôles de contrôle parental, la qualité du service et l'antivirus. La désactivation de HomeCare™ désactivera certains contrôles et protections. Pour une liste complète des fonctions HomeCare™, rendez-vous sur [www.tp-link.com](http://www.tp-link.com).