



Modem Routeur VDSL/ADSL Sans fil AC1200

Wi-Fi AC rapide pour
profiter pleinement de vos
divertissements



Archer VR400



VDSL/ADSL/Fiber/
Câble compatible



Beamforming





USB 2.0 Port

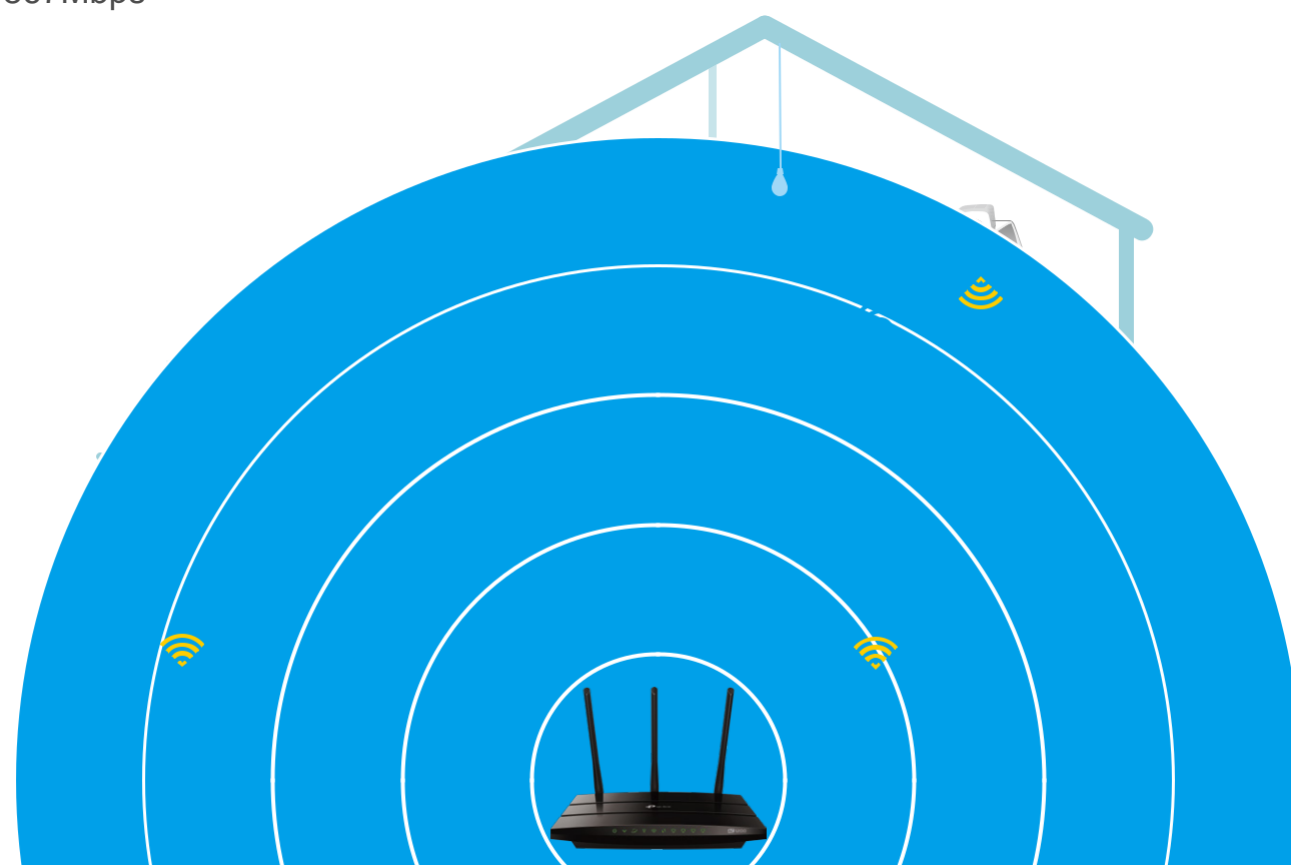


Points Forts

Améliorez votre divertissement à domicile

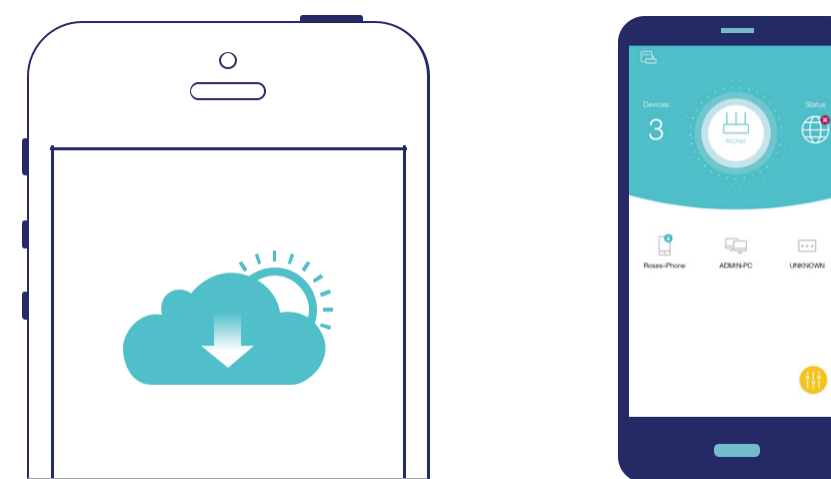
L'Archer VR400 débloque le plein potentiel de votre connexion Internet en fournissant des vitesses Wi-Fi combinées à double bande allant jusqu'à 1,2 Gbps et des vitesses à large bande impressionnantes allant jusqu'à 100 Mbps, aidant tous vos appareils à atteindre des performances maximales.

-  2.4GHz 300Mbps
-  5GHz 867Mbps



TP-Link Cloud Service

Le service TP-Link Cloud vous aide à gérer facilement votre réseau domestique lorsque vous êtes via l'application Tether sur votre smartphone ou tablette, vous tient informé des dernières mises à jour du firmware et vous permet de gérer plusieurs appareils TP-Link Cloud à partir d'un seul ID TP-Link.



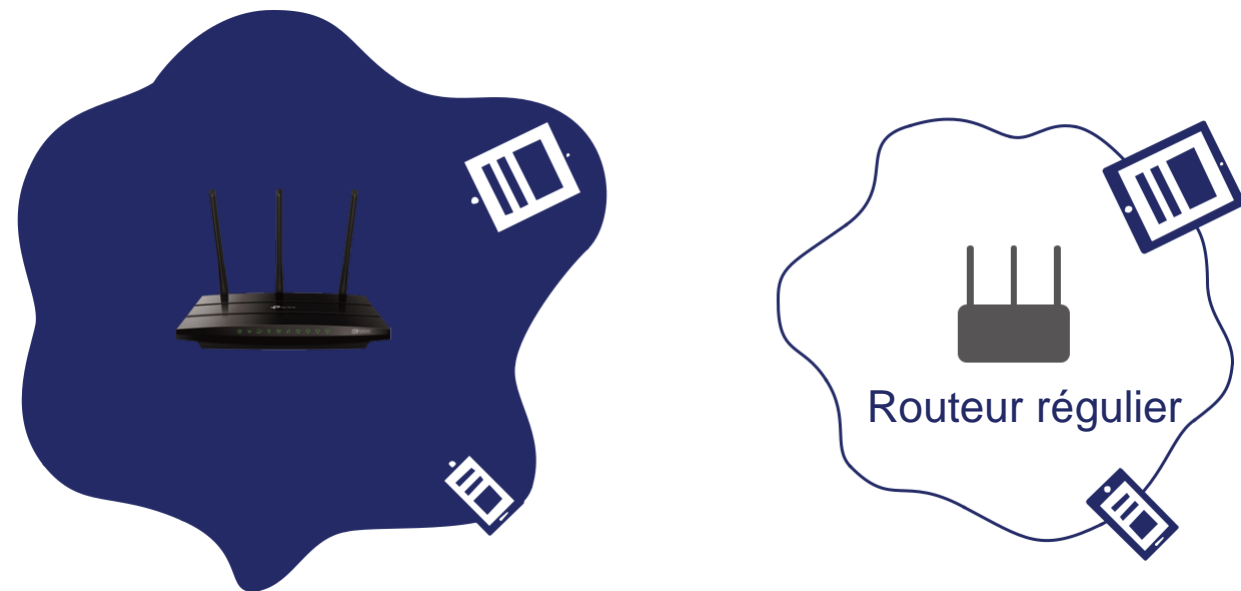
TP-Link Tether



Points Forts

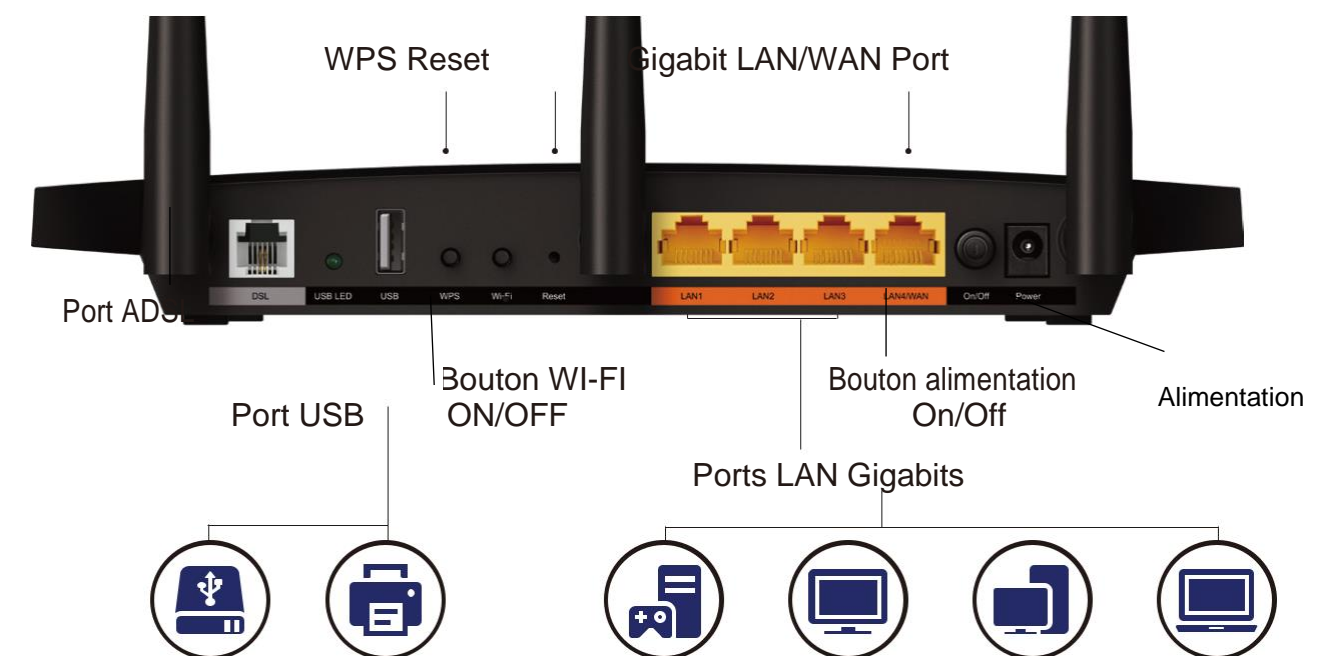
Beamforming pour une meilleure couverture

Beamforming détecte l'emplacement de vos appareils connectés et concentre le Wi-Fi de l'Archer VR400 vers eux pour créer des connexions globales plus fortes.

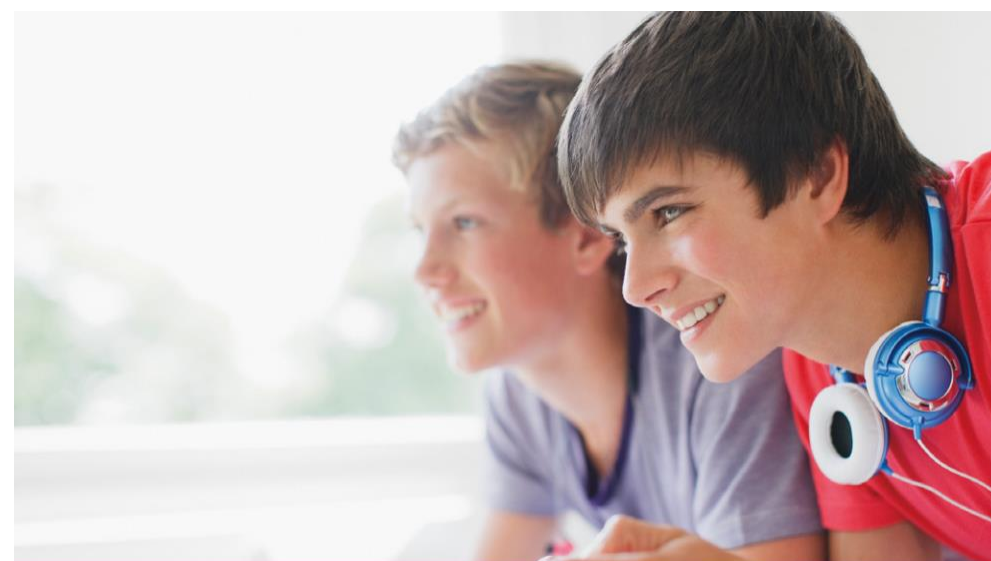


Connectivité polyvalente

Avec plusieurs entrées, l'Archer VR400 vous offre une variété d'options de connexion Internet. En renfort, le port LAN/WAN accepte les connexions de Cable Modem ou Modem fibre via le câble Ethernet. En outre, le port USB prend en charge les connexions de dongle 3G/4G pour toujours rester connectée.

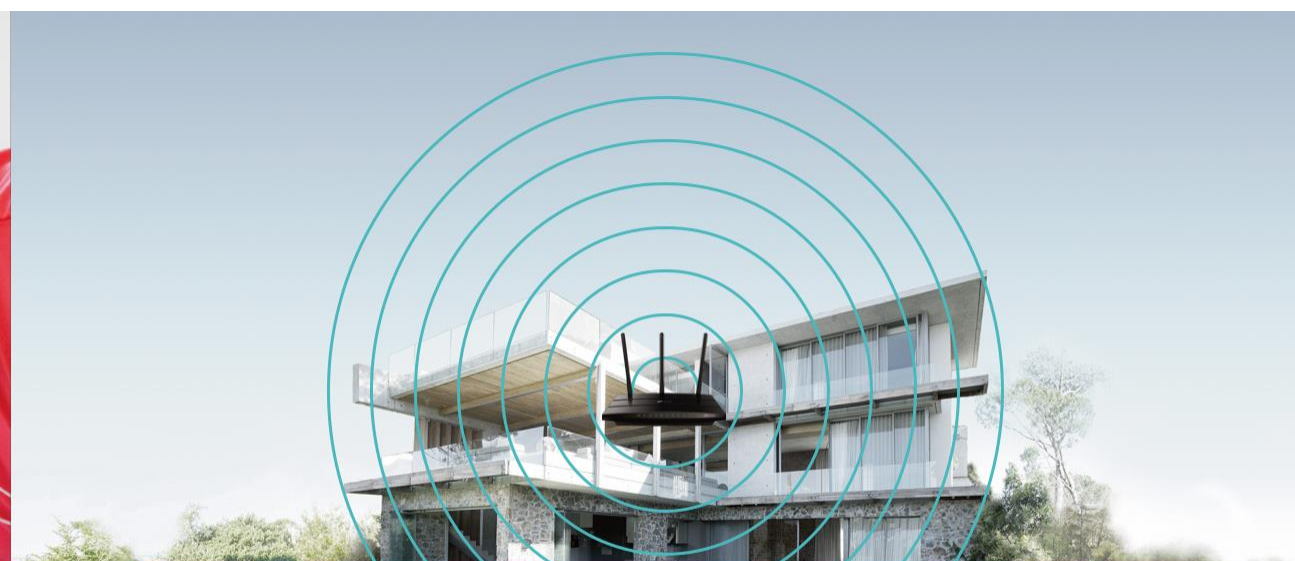


Fonctionnalités



Vitesse

- **Vitesse sans fil ultime** - Vitesses sans fil combinées allant jusqu'à 300 Mbps (plus de 2,4 GHz) et 867 Mbps (plus de 5 GHz)
- **802.11 ac** - Fournit un taux de transfert de données 3 fois plus rapide que 802.11n pour chaque flux



Gamme Wi-Fi

- **Ultimate Range Wi-Fi** - 3 antennes à double bande assurent une couverture Wi-Fi généralisée et une connexion stable
- **Wi-Fi avec Beamforming** - Beamforming technologie localise les appareils connectés et améliore encore la portée de l'Archer VR400 et la force du signal à chaque appareil mobile, offrant une connexion sans fil plus fiable et efficace



Fiabilité

- **Dual Band** - Les bandes Wi-Fi séparées permettent à plus d'appareils de se connecter à votre réseau sans une baisse des performances
- **QoS** - QoS basé sur l'appareil/application vous permet de prioriser plus facilement le trafic Internet



Fonctionnalités



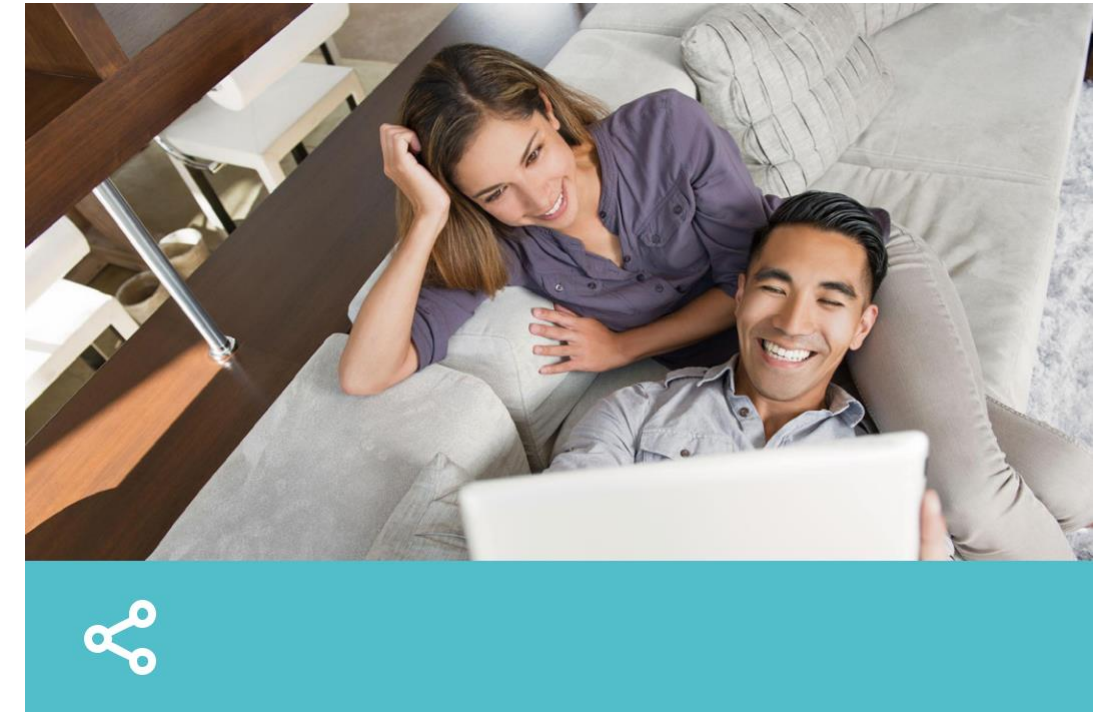
Facilité d'utilisation

- **Interface utilisateur intuitive sur le Web** - Assure une installation rapide et simple sans tracas
- **Connexion rapide** - Connectez les appareils sans fil en toute sécurité avec la pression du bouton WPS
- **Easy On/Off** - Activez/désactiver l'alimentation et la radio sans fil séparément à l'aide des boutons Power On/Off et Wi-Fi On/Off
- **Gestion à distance avec TP-Link ID** - Gérez votre réseau domestique à partir de votre smartphone ou tablette via un seul ID TP-Link, peu importe où vous vous trouvez
- **Management sans tracas avec Tether App** - La gestion du réseau est facilitée avec l'application TP-Link Tether, disponible sur n'importe quel appareil Android ou iOS
- **Mise à niveau en ligne** - Vous tient informé du dernier firmware et permet la mise à jour en ligne



Sécurité

- **Réseau d'invités** - Gardez votre réseau principal en sécurité en créant un réseau distinct pour les amis et les visiteurs
- **Contrôle d'accès** - Établir une liste blanche ou une liste noire pour permettre ou bloquer certains appareils d'accéder à Internet
- **Contrôles parentaux** - Gérer quand et comment les appareils connectés peuvent accéder à Internet
- **VPN Server** - OpenVPN, PPTP VPN et IPSec VPN sont pris en charge, ce qui facilite la mise en place d'une connexion sécurisée entre votre réseau privé et Internet
- **Les cryptages pour le réseau sécurisé** - WPA-PSK/WPA2- Les cryptages PSK fournissent une ction de force active contre les menaces de sécurité



Partage facile

- **Port USB** pour le partage rapide - Avec un port USB, vous pouvez accéder et partager une imprimante ainsi que vos fichiers et médias localement. Grâce au serveur FTP du routeur modem, vous pouvez également accéder à vos fichiers et médias à partir d'appareils réseau à distance
- **Serveur d'impression intégré** - Permet l'impression sans fil à partir de plusieurs ordinateurs (fonctionne en conjonction avec une imprimante USB)
- **Serveur multimédia intégré** - vous permet de lire de la musique, regarder des vidéos et voir des photos à partir de n'importe quel appareil sur votre réseau



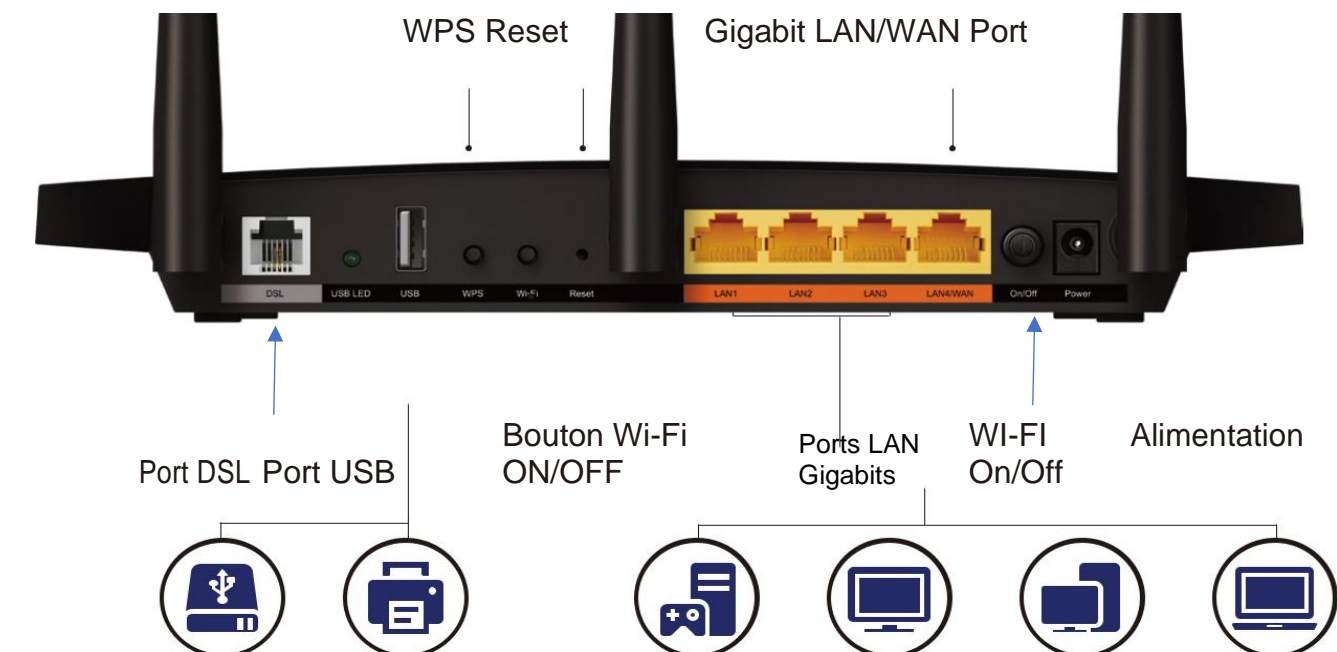
Spécifications

Matériel

- **Ports Ethernet:** 3 10/100Mbps RJ45 LAN Ports, 1 10/100/1000Mbps RJ45 WAN/LAN Port, 1 RJ11 Port
- **Port USB:** 1 USB 2.0
- **Bouton:** Bouton WPS, bouton Wi-Fi On/Off, Bouton de réinitialisation, Power On/Off
- Bouton
- **Alimentation externe :** 12V/1.5A
- **Dimensions (W x D x H) :** 243,5 x 167,5 x 32,7 mm
- **Normes IEEE:** IEEE 802.3, IEEE 802.3u, 802.3ab
- **Normes VDSL2 :**
 - UIT G.993.2, Profil jusqu'à 17a (POTS)
 - UIT-T G.993.5 (G.vector)
 - ITU-T G.998.4 (P.G.)
- **Normes ADSL: ÉMISSION à taux complet**
ANSI T1.413 Numéro 2, UIT-T G.992.1 (G.DMT), ITU-T G.992.2 (G.Lite), ITU-T G.994.1 (G.hs),
- **Normes ADSL2 :** UIT-T G.992.3 (G.DMT.bis),
- **Normes ADSL2MD :** UIT-T G.992.5
- **Type d'antenne :** 3 antennes externes à double bande
- **Gain d'antenne :** 3 x 2dBi pour 2.4GHz et 3 x 3dBi pour 5GHz

Sans fil

- **Normes sans fil:** IEEE 802.11ac/n/a 5GHz, IEEE 802.11b/g/n 2.4GHz
- **Fréquence :** 2.4GHz et 5GHz
- **Taux de signal :** 867Mbps à 5GHz, 300Mbps à 2.4GHz
- **Puissance de transmission :** <20dBm (2.4GHz), <23dBm (5GHz)
- **Fonction sans fil :** Radio sans fil Enable/Disable, Pont de WDS, WMM, Statistiques sans fil
- **Sécurité sans fil :** chiffrements WEP 64/128 bits, WPA/WPA2, WPA-PSK/WPA-PSK2
- **Planification Horaire sans fil :** Prise en charge de l'horaire sans fil 2,4 GHz et 5 GHz



Spécifications

Logiciel

- **Modes d'opération** : VDSL/ADSL Modem Router, Router sans fil, Router 3G/4G
- **DHCP** : Serveur, Client, Liste des clients DHCP, Réserve de adresses, Relais DHCP
- **Qualité du service**: ATM QoS, Traffic Control (IP QoS)
- **Port Forwarding**: Serveur virtuel, Port Triggering, DMZ, ALG, UPnP
- **DNS dynamique**: DynDns, NO-IP, TP-Link
- **VPN**: OpenVPN, PPTP VPN, IPSec VPN
- **Protocoles ATM/PPP** : ATM Forum UNI3.1/4.0, PPP over ATM (RFC 2364), PPP over Ethernet (RFC2516), IPoA (RFC1577/2225), MER-IPoE (RFC 1483 Routed), Bridge (RFC1483 Bridge), PVC
- **Sécurité** : PARE-feu NAT, pare-feu SPI, contrôle d'accès, filtre de service, déni de service (DoS), SYN Flooding, Ping of Death, IP et MAC Address Binding
- **Fonctions avancées** : Contrôles parentaux, Traduction d'adresses réseau (NAT), Cartographie portuaire (Grouping), Routage statique, RIP v1/v2 (facultatif), DNS Relay, DDNS, IGMP V1/V2/V3
- **Partage USB**: Support Samba (Storage) / FTP Server / Media Server / Printer Server, 3G/4G Modem / SFTP Server / Web Storage
- **Gestion** : Configuration Web (HTTP / HTTPS), Gestion à distance, Interface de ligne de commande, SSL pour TR-069, SNMP v1/2c, mise à niveau du firmware, outils diagnostiques, mise à jour gratuite du firmware en ligne
- **Réseau d'invités**: 2.4GHz réseau d'invités, réseau d'invités 5GHz
- **IPSec VPN** : Prend en charge jusqu'à 10 tunnels IPSec VPN
- **Protocoles**: Prend en charge IPv4 et IPv6



Pour plus d'informations, veuillez visiter

http://www.tp-link.com/en/products/details/cat-15_Archer-VR400.html

ou numériser le code QR à gauche

Attention : Ce dispositif ne peut être utilisé à l'intérieur que dans tous les États membres de l'UE et dans tous les pays membres de l'AELE.
Les spécifications peuvent être modifiées sans préavis. TP-Link est une marque de commerce re-gistered de TP-Link Technologies Co., Ltd. D'autres marques et noms de produits sont des marques de commerce ou des marques déposées de leurs détenteurs respectifs. Droit d'auteur ©2017 TP-Link Technologies Co., Ltd. Tous droits réservés.



Autres

- **Certification** : CE, RCM, RoHS
- **Exigences du système** :
Microsoft Windows 98SE, NT, 2000, XP, Vista™ ou Windows 7, 8, 8.1, 10, Mac OS, NetWare, UNIX ou Linux
Internet Explorer 11, Firefox 12.0, Chrome 20.0, Safari 4.0, ou d'autres navigateurs Compatibles Java
- **Abonnement auprès d'un fournisseur de services Internet (accès à Internet)**
- **Environnement**
- **Température de fonctionnement** : 0oC à 40oC (32oF à 104oF)
- **Température de stockage** : -40oC à 70oC (-40oF à 158oF))
- **Humidité d'exploitation** : 10 % à 90 % non condensation
- **Humidité de stockage** : 5 % à 90 % de non-condensation
- **Contenus de paquet**
 - AC1200 Sans fil VDSL/ADSL Modem Router Archer VR400
 - Splitter externe
 - Guide d'installation rapide
 - Cable RJ11 DSL
 - Cable RJ45 Ethernet
 - Alimentation Electrique 12V/1.5A

www.tp-link.com

Routeur TP-Link AC1200 Sans fil VDSL/ADSL Modem Archer VR400