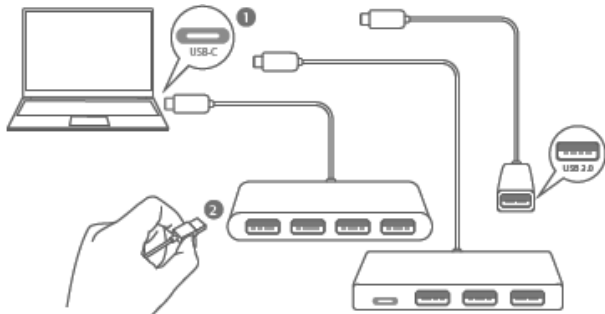


שימוש במפצל/מתאם USB-C

1. חבר/י את מפצל/מתאם ה-USB-C לנקודת ה-USB-C 2. חבר/י מכשירים כלהם עם מחבר USB-A לחיבור במחשב הנייד/טאבלט שלך.



להעברת נתונים במהירות מלאה, על כל התוכנות, הכלים והציוד ההיקפי לתמוך ב-USB 3.0.



מצלמה



עכבר USB



החסן זיכרון USB



כונן קשיח חיצוני

מידע בטיחות

הרחק/הרחיקי את המכשיר ממים, אש, לחות או סביבה חמה.

אין לנסות לפרק, לתקן, או לערוך שינויים במכשיר.

אם נראה שהמוצר אינו מ תפקד או שישן אנומליות נראות לעין, הפסק/הפסיקי מיד להשתמש במוצר וצור/צרי קשר עם היצרן או המשווק.

ניתן להניע מתאם USB זה רק באמצעות מחשבים המצייטים ל-Limited Power Source (LPS).

נא לקרוא ולמלא אחר מידע הבטיחות הנ"ל בעת תפעול המכשיר. לא ניתן לערוב לכך ששימוש לא נכון במכשיר לא יביא לתאונות או נזק. נא להשתמש במוצר זה בזהירות והתפעול על אחריותך.