



Archer C5 Pro

AC1350 Двухдиапазонный
гигабитный Wi-Fi роутер



Два диапазона
450 + 867 Мбит/с



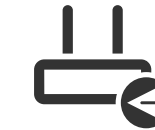
Гигабитные
порты



Beamforming



EasyMesh



Удалённое
управление

Особенности

MU-MIMO увеличивает скорость вдвое

Технология MU-MIMO обслуживает до двух устройств одновременно, сокращая время ожидания, увеличивая пропускную способность Wi-Fi для всех устройств и повышая эффективность каждого потока.



Обычный роутер

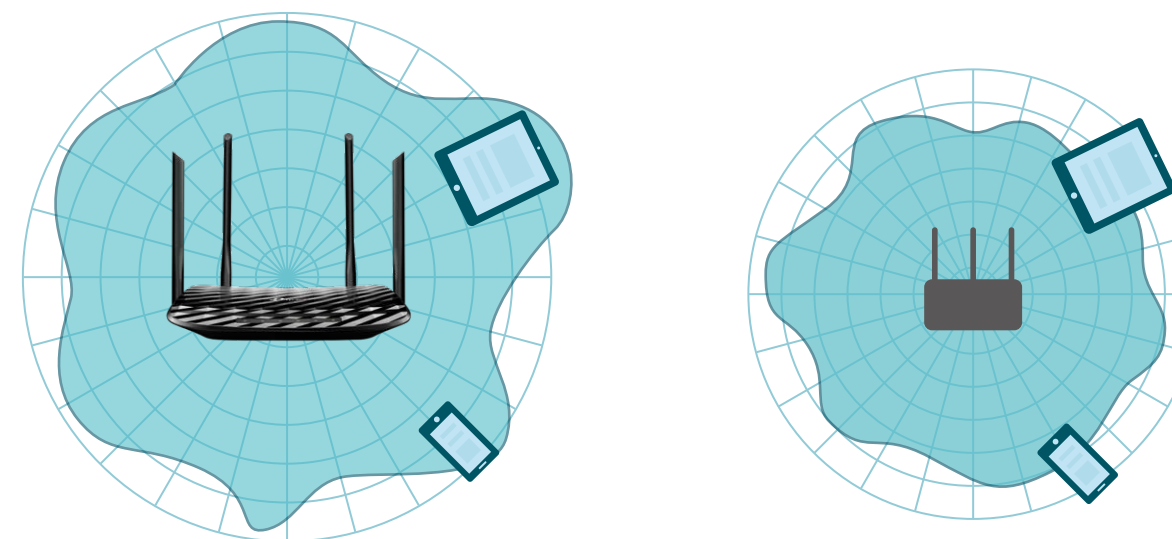
Одновременная отправка данных только на одно устройство

Archer C5 Pro

Одновременная отправка данных на несколько устройств

Beamforming увеличивает покрытие

Технология Beamforming обнаруживает местоположение подключённых устройств и направляет в их направлении концентрированный Wi-Fi сигнал для более надёжного подключения.



Archer C5 Pro

Обычный роутер

Особенности

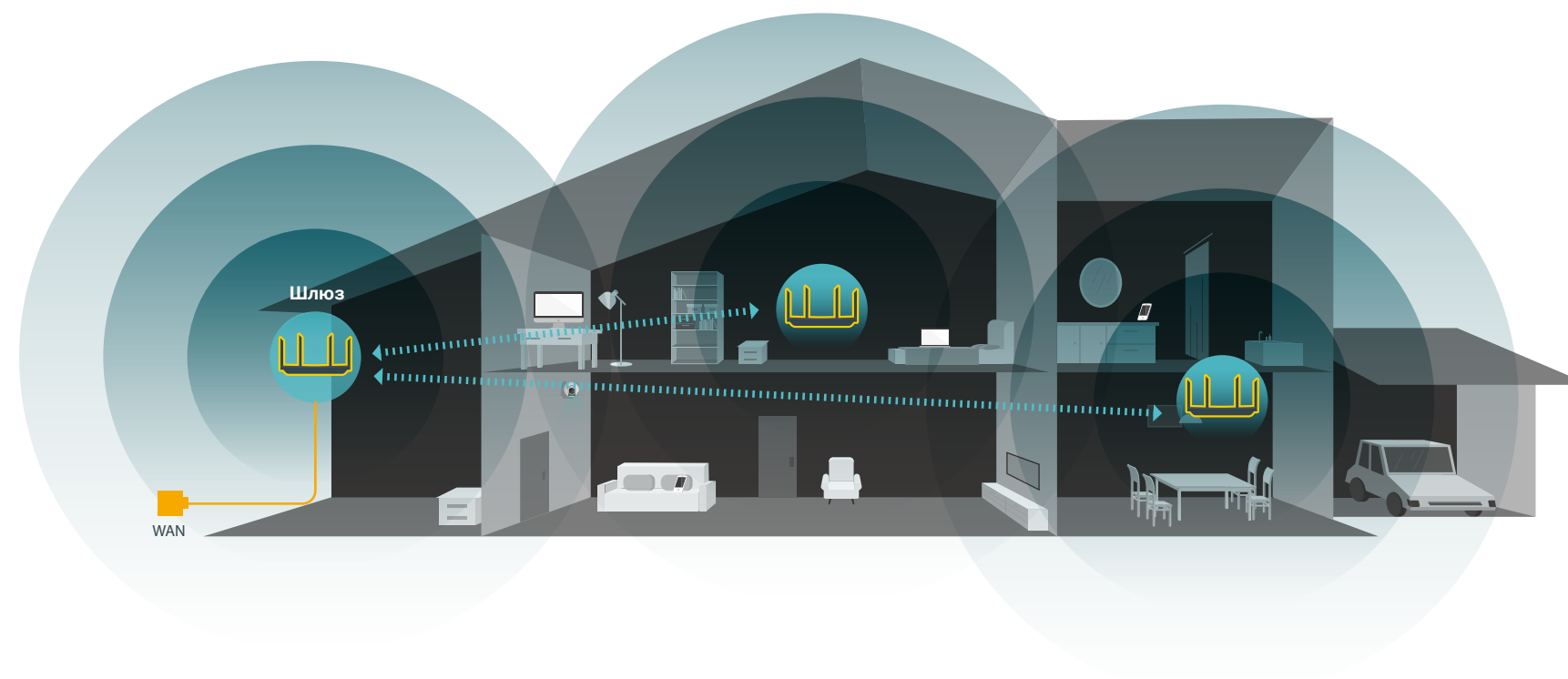
Поддержка Agile ACS

Решение TP-Link Agile ACS позволяет операторам выполнять удалённое управление, автоматическую конфигурацию, динамическое предоставление услуг и обновление прошивки.



EasyMesh

Поддержка WFA EasyMesh и простая установка и конфигурация нескольких сетей. Позволяет устройствам работать вместе и создать адаптивную сеть с единым расширенным покрытием, добавляя гибкость как для пользователей, так и для провайдеров.



Особенности

Быстрый Wi-Fi и много подключений

Диапазоны 2,4 ГГц и 5 ГГц используют высокую скорость AC1350 для увеличения пропускной способности и количества подключённых устройств.



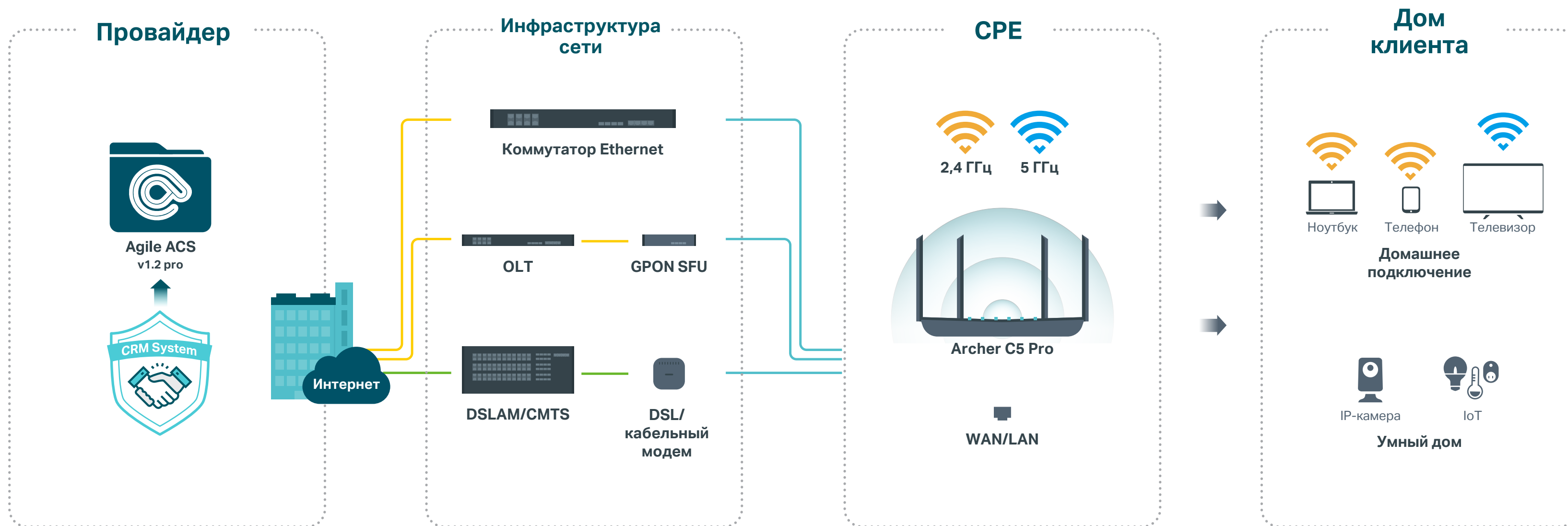
Гигабитный Ethernet

Быстрые надёжные проводные подключения для онлайн-игр и стримов в наилучшем качестве.

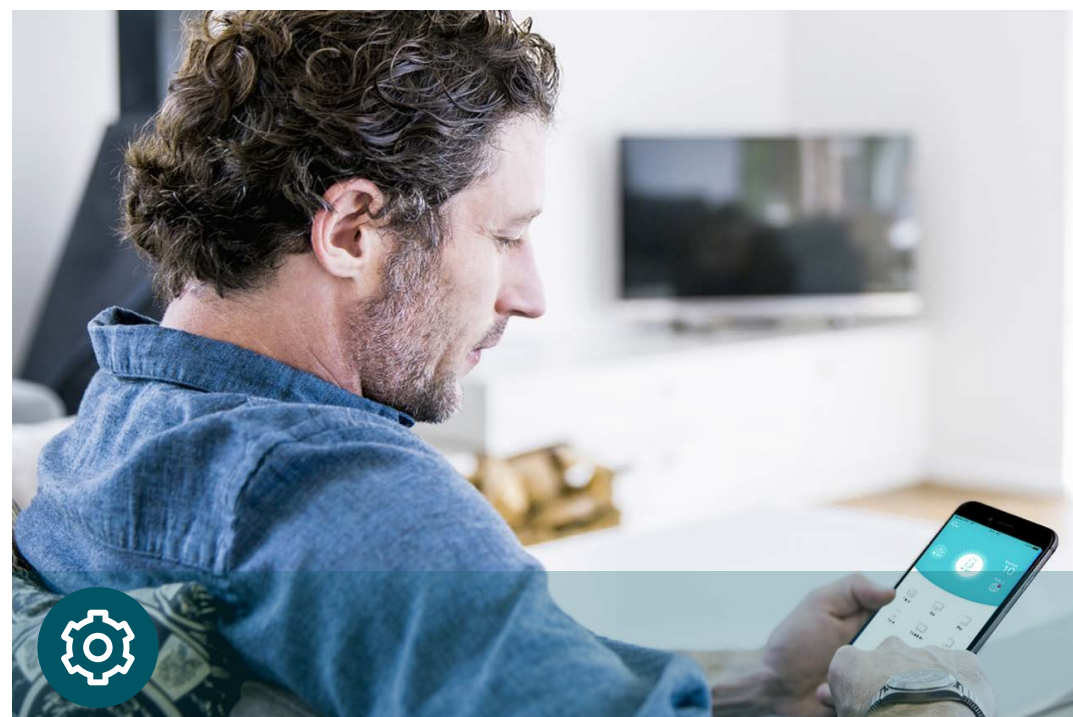


Схема сети

- Волокно
- Кабель HFC
- Кабель RJ45



Особенности



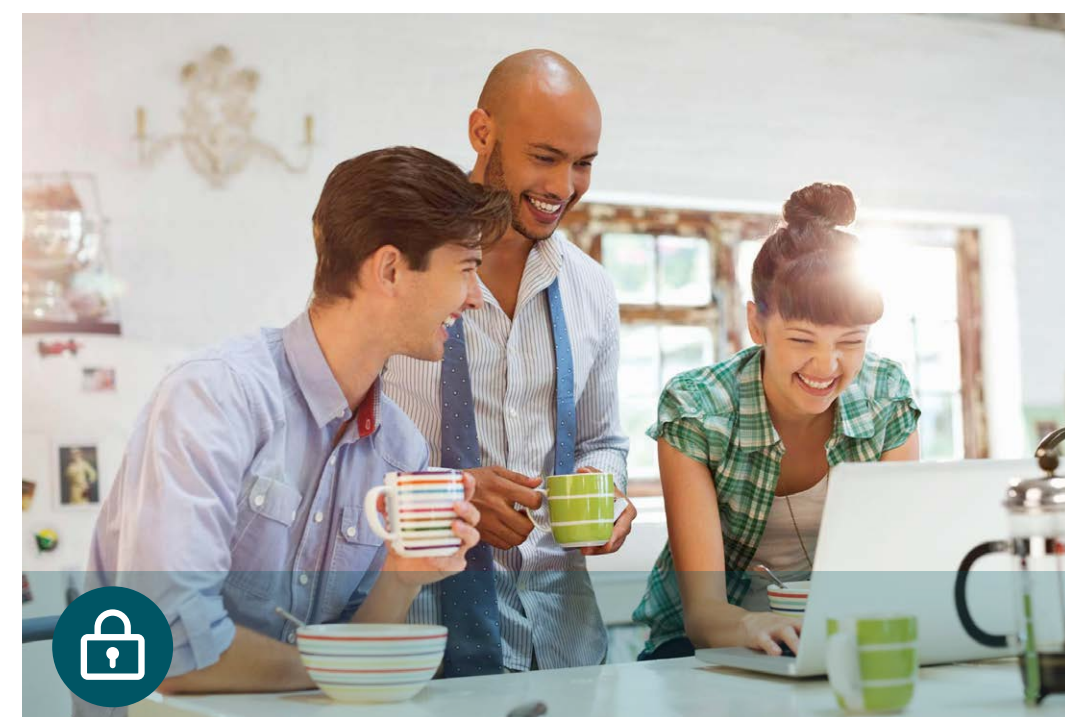
Прост в использовании

- Понятный веб-интерфейс — простая и быстрая настройка
- Быстрое шифрование — быстрое подключение устройств к сети Wi-Fi нажатием кнопки без ввода пароля



Надёжность

- Высокая скорость Wi-Fi — скорости до 450 Мбит/с на 2,4 ГГц и до 867 Мбит/с на 5 ГГц хватит для выполнения любых повседневных задач
- MU-MIMO — одновременная передача данных на несколько устройств для увеличения скорости в два раза
- Поддержка стандарта 802.11 ac — скорость каждого потока в три раза выше, чем у стандарта 802.11n
- IPTV — поддержка IGMP Proxy/Snooping, моста и тегирования VLAN для оптимизации потока IPTV



Безопасность

- Активная защита — защита домашней сети благодаря межсетевым экранам и шифрованию Wi-Fi
- Multi-SSID — отдельный Wi-Fi доступ для разных задач и сервисов
- Контроль доступа — белый и чёрный списки для разрешения или блокировки доступа в интернет для конкретных устройств
- Родительский контроль — управлением параметрами и временем подключения к интернету для устройств

Характеристики

Аппаратные

- Порты Ethernet: 4 порта LAN 10/100/1000 Мбит/с, 1 порт WAN 10/100/1000 Мбит/с
- Кнопки: Reset (сброс настроек), Power On/Off (питание вкл./выкл.), WPS/Wi-Fi On/Off (WPS/Wi-Fi вкл./выкл.)
- Антенны: 4 фиксированные всенаправленные антенны
- Внешний источник питания: 12 В / 1 А
- Размеры (Ш × Д × В): 230 × 144 × 35 мм

Параметры беспроводного модуля

- Стандарты Wi-Fi: IEEE 802.11ac/n/a 5 ГГц, IEEE 802.11b/g/n 2,4 ГГц
- Диапазоны: 2,4 ГГц и 5 ГГц
- Скорость:
 - 5 ГГц: до 867 Мбит/с
 - 2,4 ГГц: до 450 Мбит/с
- Функции беспроводного модуля: Включение/выключение беспроводного вещания, мост WDS, WMM, расписание беспроводного режима, статистика беспроводного режима, режим точки доступа
- Технология Mesh: WFA EasyMesh
- Безопасность Wi-Fi: 64/128-битное шифрование WEP, WPA / WPA2, WPA-PSK / WPA2-PSK

Программные

- Тип WAN: Multi-EWAN, динамический IP, статический IP, PPPoE, PPTP, L2TP
- DHCP: сервер, список клиентов DHCP, резервирование адресов
- Проброс портов: виртуальный сервер, запуск портов, UPnP, DMZ
- VPN Passthrough: PPTP, L2TP, IPsec
- Сервер VPN: PPTP, OpenVPN
- Динамический DNS: DynDns, NO-IP
- Контроль доступа: родительский контроль, управление локальным доступом, список узлов, белый и чёрный списки
- Сетевая безопасность: защита от DoS-атак, межсетевой экран SPI, привязка IP- и MAC-адресов
- Протоколы: IPv4, IPv6
- Управление: контроль доступа, локальное управление, удалённое управление, TR-069, TR-098, TR181, TR-111, TR143
- Управление через приложение: Tether

Характеристики

Прочее

- Комплект поставки

Archer C5 Pro

Адаптер питания

Кабель Ethernet RJ45

Руководство по быстрой настройке

- Сертификация

CE, RoHS

- Параметры окружающей среды

Рабочая температура: 0...+40 °C

Температура хранения: -40...+70 °C

Влажность воздуха при эксплуатации: 10–90%

без образования конденсата

Влажность воздуха при хранении: 5–90%

без образования конденсата

- Системные требования

Microsoft Windows 10/8.1/8/7/Vista/XP/2000/NT/98SE, Mac OS,

NetWare, UNIX или Linux; Internet Explorer 11, Firefox 12.0,

Chrome 20.0, Safari 4.0 или другой браузер с поддержкой Java;

кабельный или DSL-модем; подписка на тариф

интернет-провайдера (для доступа в интернет)