



Routeur Wi-Fi 4G LTE double bande AC750

Partagez votre réseau 4G LTE

Archer MR200



4G(TDD&FDD)/3G
Compatible



300 Mbps + 433 Mbps
Dual Band Wi-Fi*

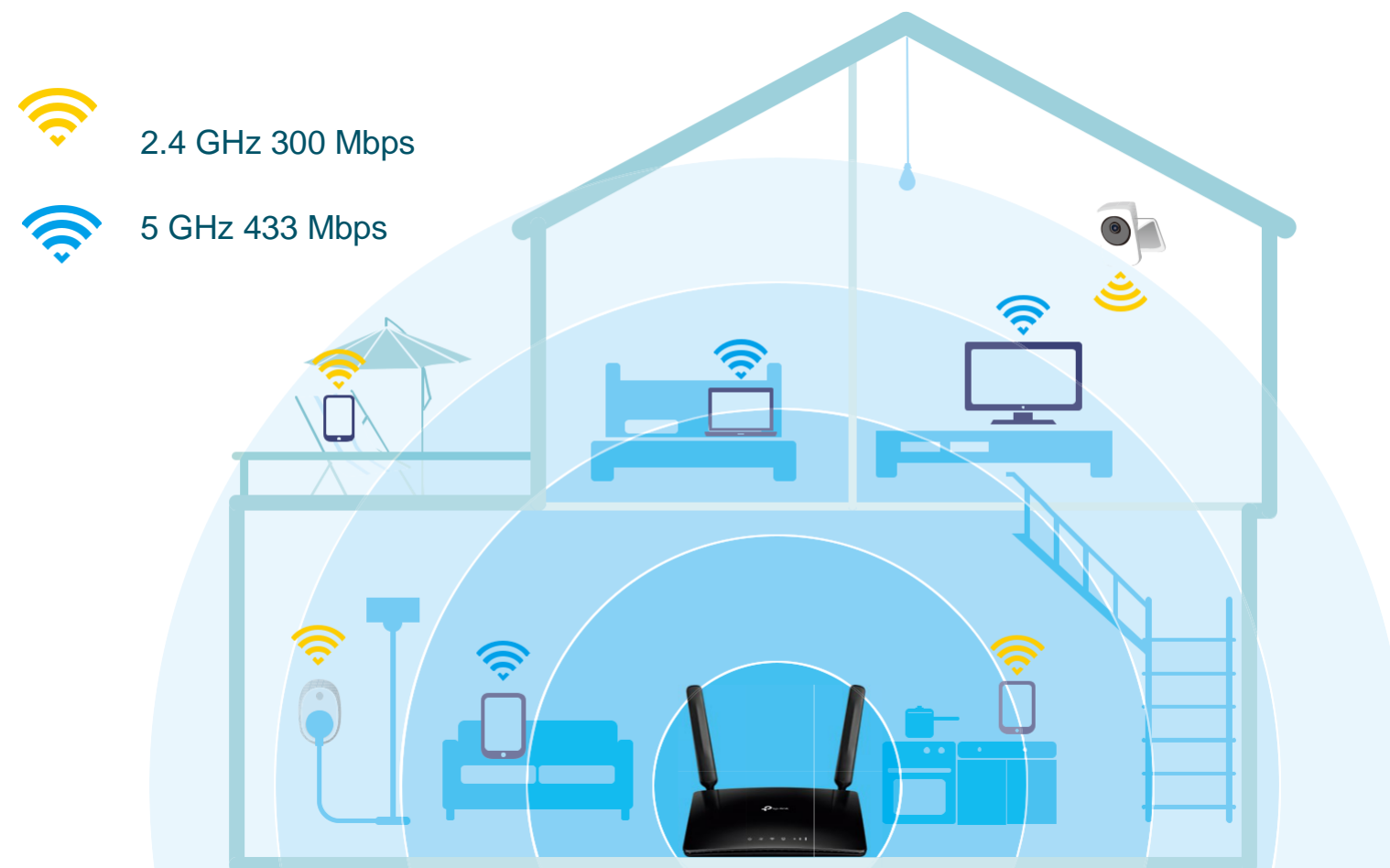


LTE Antennas for
Better Performance

Les points forts

Conception pour une couverture réseau maximale

Les antennes LTE avancées font des connexions efficaces et stables à chaque appareil. Power Amplificateur et Amplificateur à faible bruit augmentent les capacités d'envoi et de réception, créant ainsi un réseau Wi-Fi à large couverture pour votre domicile.



Vitesse ultra-rapide 4G LTE et Wi-Fi AC prêt pour le streaming

L'Archer MR200 utilise la technologie 4G LTE pour atteindre des vitesses de téléchargement jusqu'à 150 Mbps et 50 Mbps de téléchargement. Il partage également un réseau Wi-Fi à double bande simultanément avec des vitesses maximales de 300 Mbps sur 2,4 GHz et 433 Mbps sur 5 GHz pour le jeu, le streaming, le partage de fichiers et plus encore.



Les points forts

Plug and Play

Il vous suffit d'insérer votre carte SIM micro 3G/4G dans la fente intégrée, d'allumer le MR200 et de commencer à surfer.



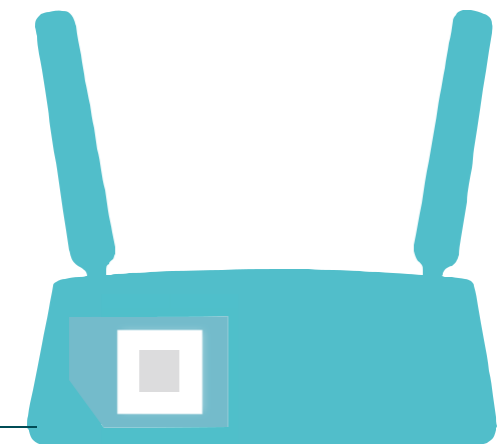
Carte Micro SIM

Commencez à surfer

Plus d'appareils, plus de stabilité

Connectez-vous facilement à 64 appareils sans fil grâce à un processeur puissant qui augmente la vitesse de transfert de données tout en assurant une stabilité fiable du réseau.

Jusqu'à
64
Appareils



Les points forts

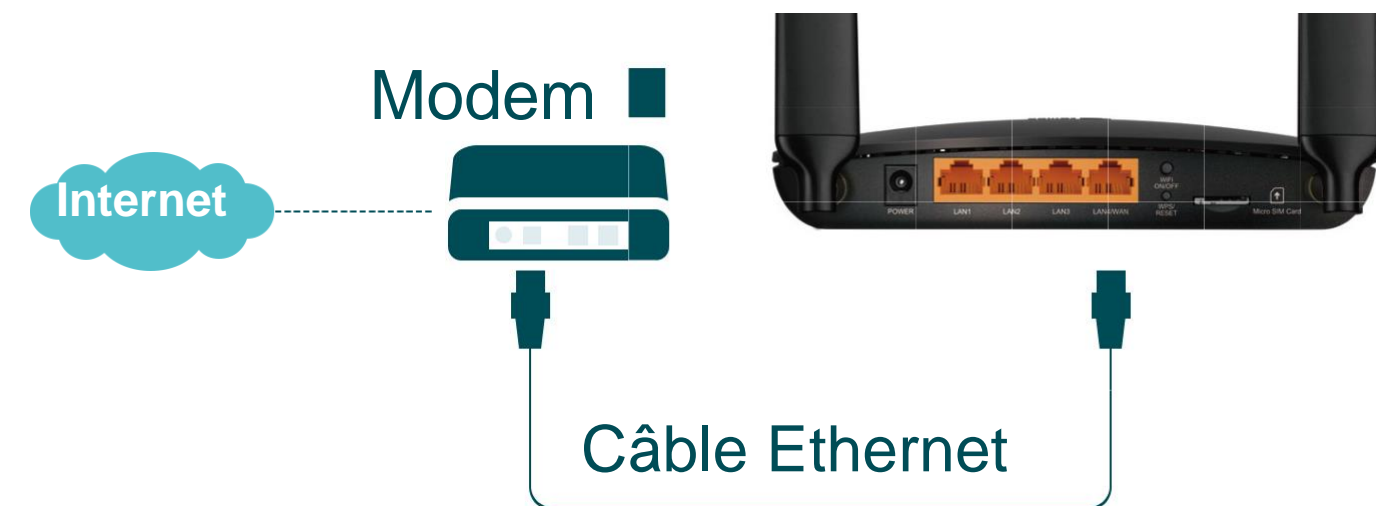
Gestion Simple

Le contrôle parental vous permet de gérer facilement vos enfants en limitant l'accès à Internet. Guest Network offre un accès Wi-Fi distinct pour les clients tout en sécurisant le réseau. QoS attribue plus de bande passante aux appareils préférés pour assurer la qualité des activités.

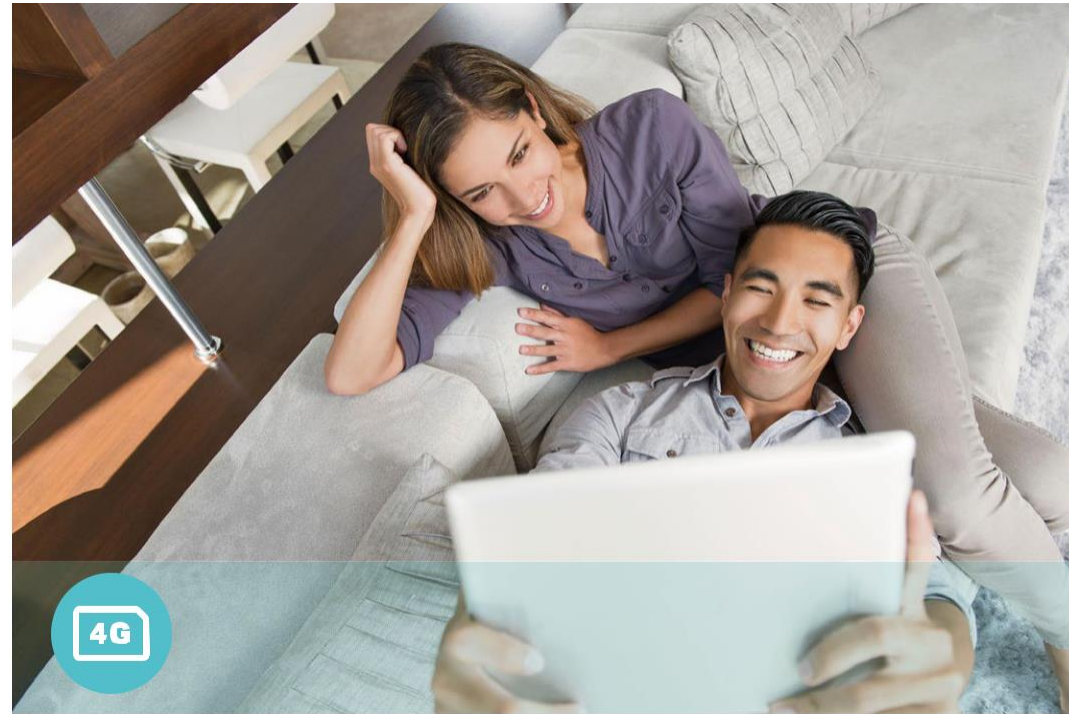


Connexion Flexible

Avec un port WAN/LAN entièrement fonctionnel, Archer MR200 peut fonctionner comme un routeur compatible avec les modems câble, fibre et DSL.



Caractéristiques



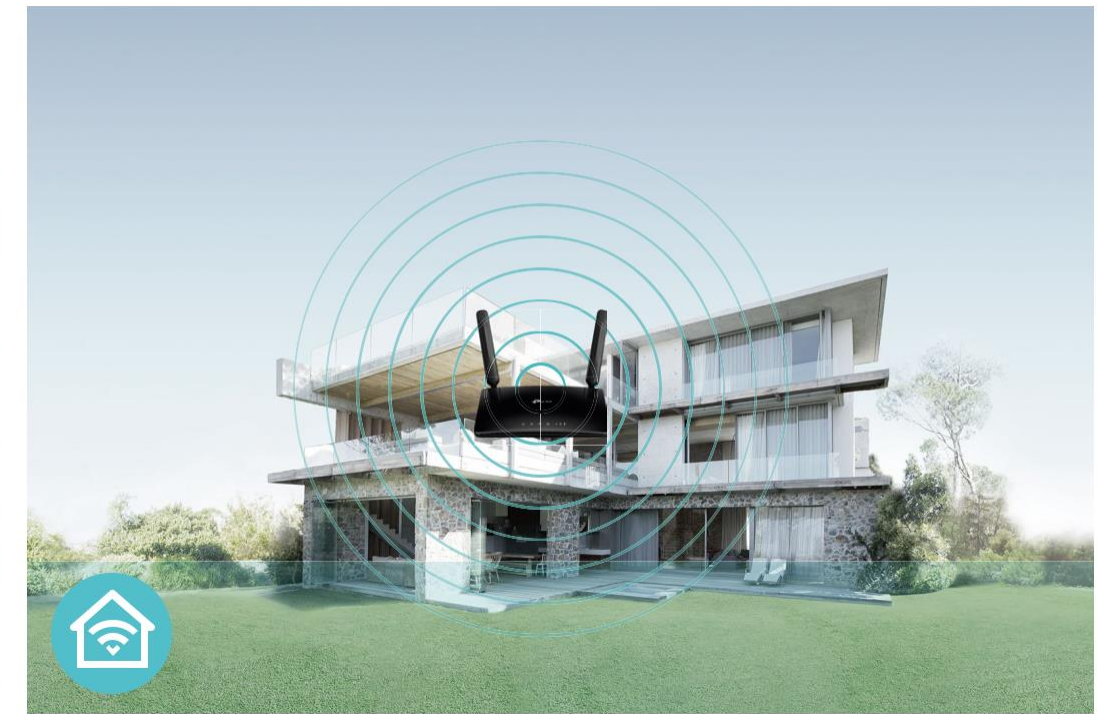
4G LTE

- 4G LTE - Idéal pour un réseau 4G LTE de pointe
- - Rétro compatible - Compatible avec le réseau 3G



Vitesses Wi-Fi

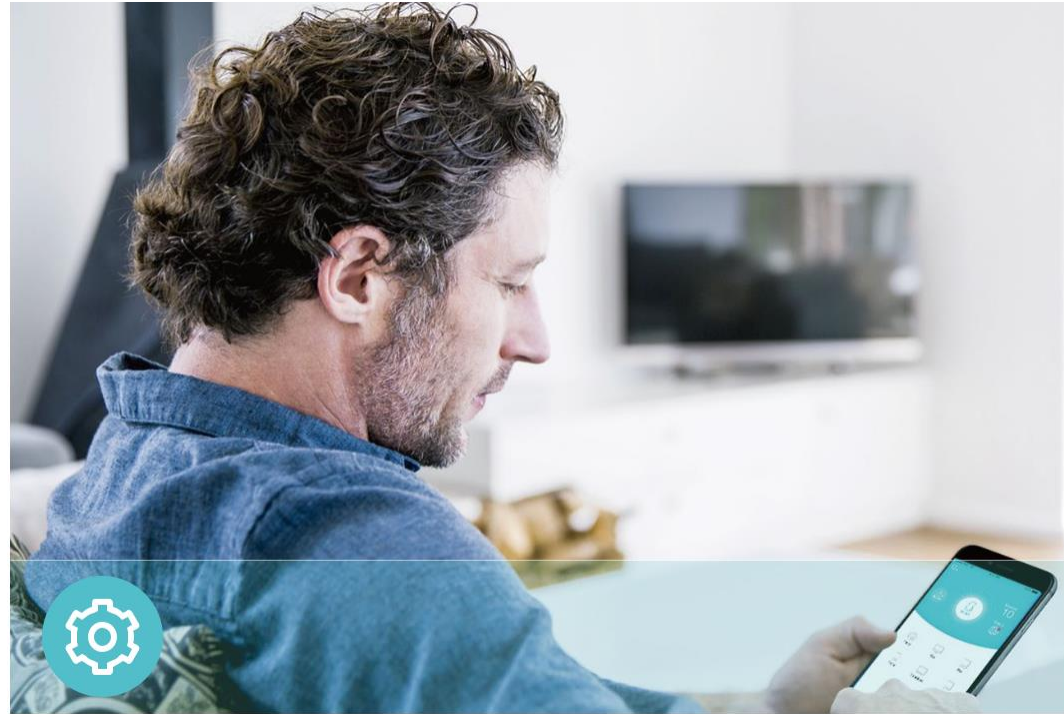
- Vitesse sans fil supérieure - Vitesses sans fil combinées jusqu'à 300 Mbps sur 2,4 GHz et 433 Mbps sur 5 GHz
- - Norme 802.11ac - Fournit un taux de transfert de données 3 fois plus rapide que 802.11n pour chaque flux



Etendue Wi-Fi

- Grande couverture - Meilleure couverture grâce aux antennes omnidirectionnelles Wi-Fi intégrées

Caractéristiques



Facilité d'utilisation

- **Interface utilisateur** Web intuitive - Assure une installation rapide et simple sans tracas
- **Cryptage rapide** - Cryptage de sécurité sans fil WPA à une touche avec le bouton WPS
- **Wi-Fi activé / désactivé** - Activez ou désactivez facilement les radios sans fil selon les besoins
- **Mise à niveau en ligne** - Vous tient informé de la dernière version du micrologiciel et permet la mise à niveau en ligne sur l'interface utilisateur Web
- Gestion sans tracas avec l'application Tether - La gestion du réseau est facilitée avec l'application TP-Link Tether, disponible sur tous les appareils Android et iOS



Sécurité

- **Guest Network** - Assure la sécurité de votre réseau principal en créant un réseau séparé pour les amis et les visiteurs
- **Contrôle d'accès** - Établit une liste blanche ou une liste noire pour autoriser ou restreindre l'accès à Internet à certains appareils
- **Contrôle parental** - Limitez le temps d'accès à Internet et le contenu des appareils de vos enfants
- **Cryptages pour un réseau sécurisé** - Les cryptages WPA-PSK et WPA2-PSK offrent une protection active contre les menaces de sécurité



Performances

- **Double bande simultanée** - Des bandes Wi-Fi séparées permettent à plus d'appareils de se connecter à votre réseau sans perte de performances
- Gestion facile de la bande passante grâce à la fonction Advanced QoS qui vous permet de gérer plus facilement la bande passante des appareils connectés
- **Stabilité supérieure** - Le processeur puissant vous permet de connecter jusqu'à 64 appareils sans fil en toute simplicité

Spécifications

Matériel

- **Interface** : 3 ports LAN 10 / 100Mbps, 1 port LAN / WAN 10 / 100Mbps
- Un emplacement pour carte Micro SIM
- **Boutons** : bouton WPS / RESET, bouton Wi-Fi ON / OFF
- **Antennes** : 2 antennes externes amovibles 4G LTE
- **Alimentation externe** : 12V / 1A
- **Dimensions (L x l x H)** : 174 x 124,5 x 33,5 mm



Wi-Fi

• Type de réseaux

4G : FDD-LTE B1/B3/B7/B8/B20 (2100/1800/2600/900/800 MHz)
TDD-LTE B38/B40/B41 (2600/2300/2500 MHz)

3G : DC-HSPA+/HSPA+/HSPA/UMTS B1/B8 (2100/900 MHz)

- **Wireless Standards** : IEEE 802.11a/n/ac 5 GHz, IEEE 802.11b/g/n 2.4 GHz

Fréquence : 2.4 GHz and 5 GHz

Débits Wi-Fi :

300 Mbps pour 2.4 GHz,
433 Mbps pour le 5 GHz

EIRP (CE): < 20 dBm (2.4 GHz), < 23 dBm (5 GHz)

- **Sensibilité de Réception :**

5 GHz :

11a 54M : -78 dBm
11ac VHT20 MCS0: -92 dBm 11ac VHT20 MCS8: -72 dBm
11ac VHT40 MCS0: -90 dBm 11ac VHT40 MCS9: -67 dBm
11ac VHT80 MCS0: -87 dBm 11ac VHT80 MCS9: -64 dBm

2.4 GHz

11g 54M : -74 dBm
11n HT20 MCS0: -91 dBm 11n HT20 MCS7: -72 dBm

- **Fonctions Wireless :**

Activé ou désactivation de la radio Wireless, programmation du Wireless Schedule, WMM, Wireless

- **Sécurité Wireless :**

Encryptions : WEP 64/128-bit, WPA/WPA2, WPA-PSK/WPA2-PSK

Spécifications

Software

· **Modes de fonctionnement** : routeur 3G / 4G, routeur sans fil

· **Type de WAN** : IP dynamique / IP statique / PPPoE / PPTP (double accès) / L2TP (double accès)

· **DHCP** : serveur, liste de clients DHCP, réservation d'adresse

· **Qualité de service** : contrôle de la bande passante

· **Redirection de port** : serveur virtuel, déclenchement de port, UPnP, DMZ

· **DNS dynamique** : DynDns, NO-IP, TP-Link DDNS

· **Serveur VPN** : VPN PPTP, OpenVPN

· **Sécurité du pare-feu** : DoS, pare-feu SPI, liaison d'adresses IP et MAC

· **Protocoles** : IPv4, IPv6

· **Gestion** : contrôle d'accès, gestion locale, gestion à distance, calendrier de redémarrage

· **Réseau invité** : réseau invité 2,4 GHz x 1, réseau invité 5 GHz x 1

· **Operating Modes** : 3G/4G Router, Wireless Routeur

Autres

· **Certification** :

CE, RoHS

· **Conditions** :

· Microsoft Windows 98SE / NT / 2000 / XP / Vista™ / 7/8 / 8.1 / 10, MAC OS, NetWare, UNIX ou Linux

· Internet Explorer 11, Firefox 12.0, Chrome 20.0, Safari 4.0 ou tout autre navigateur compatible Java

· **Carte micro SIM**

· **Environnement** :

· Température de fonctionnement : 0 °C ~ 40 °C

· Température de stockage : -40 °C ~ 60 °C

· Humidité de fonctionnement : 10% ~ 90% sans condensation

· **Humidité de stockage** : 5% ~ 90% sans condensation

· **Contenu du colis**

- Câble Ethernet RJ45 Cat 5
- Routeur 4G LTE Archer MR200 double bande AC750 sans fil
- Alimentation électrique 12V /1,5A
- Guide installation rapide



- Pour plus d'informations, s'il vous plaît visitez https://www.tp-link.com/products/details/?model=Archer+MR200_V5

ou scannez le code QR à gauche

Attention : cet appareil ne peut être utilisé qu'à l'intérieur dans tous les États membres de l'UE et les pays de l'AELE.

Les spécifications sont sujettes à changement sans préavis. TP-Link est une marque déposée de TP-Link Technologies Co., Ltd. Les autres marques et noms de produits sont des marques commerciales ou des marques déposées de leurs détenteurs respectifs. Copyright © 2020 TP-Link Technologies Co., Ltd. Tous droits réservés.

† Les débits de signal sans fil maximum sont les débits physiques dérivés des spécifications de la norme IEEE 802.11. Le débit réel des données sans fil et la couverture sans fil, ainsi que la quantité d'appareils connectés ne sont pas garantis et varieront en fonction des conditions du réseau, des limites du client et des facteurs environnementaux, y compris les matériaux de construction, les obstacles, le volume et la densité du trafic et l'emplacement du client.