

# Schnellinstallationsanleitung

## Bedeutung der LEDs

### Power

**Ein:** Das Gerät ist in Betrieb.  
**Blinkt:** Der Repeater startet.  
**Aus:** Das Gerät ist außer Betrieb.

### 2.4GHz

**Ein:** Der Repeater ist mit Ihrem 2.4GHz-WLAN verbunden.  
**Aus:** Der Repeater ist mit keinem 2.4GHz-WLAN verbunden.

### Signal

**Leuchtet blau:** Der Repeater ist mit dem WLAN Ihres Routers verbunden und befindet sich an einer geeigneten Stelle.  
**Leuchtet rot:** Der Repeater sieht Ihr WLAN nur mit einer geringen Signalstärke. Bitte platzieren Sie ihn näher an Ihrem Router.  
**Blinkt:** Der Repeater verbindet sich mit Ihrem Router.  
**Aus:** Es besteht keine WLAN-Verbindung.

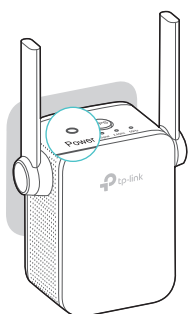
### 5GHz

**Ein:** Der Repeater ist mit Ihrem 5GHz-WLAN verbunden.  
**Aus:** Der Repeater ist mit keinem 5GHz-WLAN verbunden.

## Option EINS Schnellinstallation über Ihren Webbrowser

### 1 Einschalten

Schließen Sie den Repeater an eine Steckdose in der Nähe Ihres Routers an.



Warten Sie, bis die Power-LED dauerhaft leuchtet.

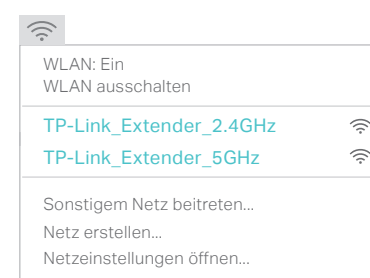
### 2 Verbinden mit dem Repeater

#### Windows



- Entfernen Sie das Ethernetkabel von Ihrem Computer (sofern vorhanden).
- Klicken Sie das WLAN-Symbol auf der Taskleiste an und verbinden Sie sich mit dem WLAN des Repeaters TP-Link\_Extender\_2.4GHz/5GHz.

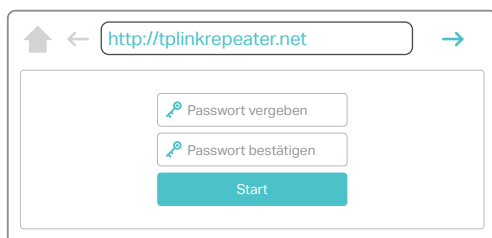
#### MacOS X



- Entfernen Sie das Ethernetkabel von Ihrem Mac (sofern vorhanden).
- Klicken Sie das WLAN-Symbol oben rechts an und verbinden Sie sich mit dem WLAN des Repeaters TP-Link\_Extender\_2.4GHz/5GHz.

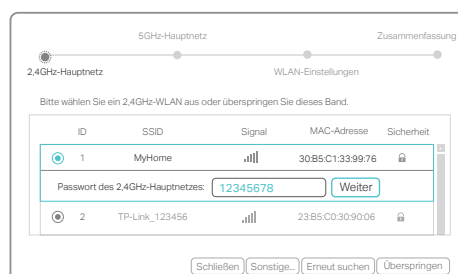
### 3 Konfigurieren

- Starten Sie Ihren Webbrowser und besuchen Sie <http://tplinkrepeater.net> oder <http://192.168.0.254>. Vergeben Sie dort ein Passwort für zukünftige Logins und klicken Sie Start.



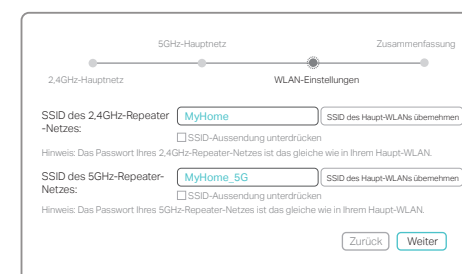
! Erscheint das Loginfenster nicht, schauen Sie bitte unter F1 der FAQ (Häufig gestellte Fragen) nach.

- Wählen Sie das 2,4GHz/5GHz-WLAN Ihres Routers aus, geben Sie das zugehörige Passwort ein und klicken Sie dann Weiter.



! Möchten Sie Ihren Repeater nur auf einem WLAN-Band betreiben, klicken Sie für das andere Band Überspringen.

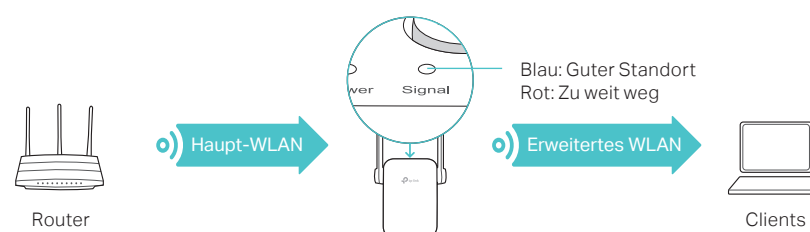
- Behalten Sie die Standard-SSIDs oder vergeben Sie Ihrem Repeater eigene SSIDs. Klicken Sie dann Weiter.



- Überprüfen Sie Ihre WLAN-Einstellungen und klicken Sie Speichern. Die zugehörige(n) LED(s) (2,4GHz/5GHz) sollte(n) kurz darauf dauerhaft leuchten.

### 4 Platzieren


- Platzieren Sie den Repeater auf halber Strecke zwischen Ihrer WLAN-Basis und der abzudeckenden Stelle, allerdings noch innerhalb der Abdeckung Ihres WLANs.
- Warten Sie, bis die Signal-LED dauerhaft blau leuchtet. Tut sie dies nicht, platzieren Sie Ihr Gerät näher an Ihrem Router, um eine bessere Signalstärke zu erzielen.



**Fertig!**

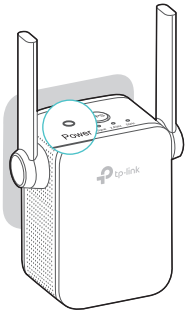
Beide Repeater-WLANs verwenden **die selben WLAN-Passwörter** wie Ihre Hauptnetze, können aber **andere Namen (SSIDs)** haben, falls Sie dies so konfiguriert haben.

## Option ZWEI Schnellinstallation mittels der WPS-Taste

WPS ist eine einfache Methode, sich mit Ihrem Hauptnetz zu verbinden. Es wird empfohlen, diese Methode zu verwenden, falls Ihr Router über eine WPS-Taste verfügt. Die Taste könnte folgendermaßen aussehen: . Ansonsten wenden Sie Option EINS an.

### 1 Einschalten

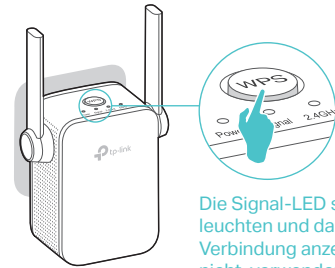
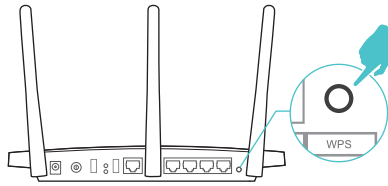
Schließen Sie den Repeater an eine Steckdose in der Nähe Ihres Routers an.



Warten Sie, bis die Power-LED dauerhaft leuchtet.

### 2 Verbinden

- 1 Drücken Sie die WPS-Taste Ihres Routers und drücken Sie dann innerhalb von 2 Minuten die WPS-Taste Ihres Repeaters.



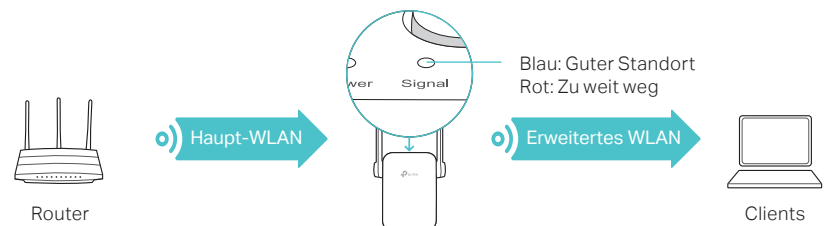
Die Signal-LED sollte dauerhaft blau leuchten und damit eine erfolgreiche Verbindung anzeigen. Tut sie dies nicht, verwenden Sie bitte Option EINS.

- 2 Verbinden Sie Ihren Repeater mit einem Dualband-Router, es leuchtet aber nur die 2,4GHz- oder die 5GHz-LED, wiederholen Sie bitte Schritt 1.

 Für weitere Informationen zu WPS schauen Sie bitte in das Handbuch Ihres Routers.

### 3 Platzen

- 1 Platzieren Sie den Repeater auf halber Strecke zwischen Ihrer WLAN-Basis und der abzudeckenden Stelle, allerdings noch innerhalb der Abdeckung Ihres WLANs.
- 2 Warten Sie, bis the **Signal-LED** dauerhaft blau leuchtet. Tut sie dies nicht, platzieren Sie Ihr Gerät näher an Ihrem Router, um eine bessere Signalstärke zu erzielen.



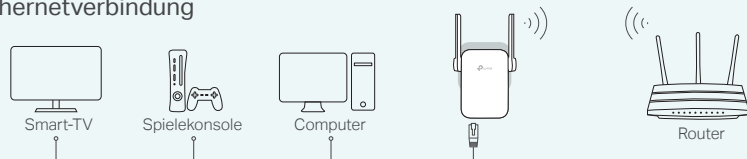
 **Fertig!** Beide Repeater-WLANs verwenden **die selben Namen (SSIDs) und die selben WLAN-Passwörter** wie Ihre Hauptnetze.

## Verwendung als Entertainment-Adapter

Der Repeater kann auch als WLAN-Adapter für nicht WLAN-fähige Ethernetgeräte wie Blu-ray-Player, Spielekonsole, DVR, Smart-TV usw. fungieren.

Verbinden Sie Ihren Repeater zunächst gemäß Option EINS oder Option ZWEI mit Ihrem Router, dann schließen Sie Ihr Ethernetgerät an den Ethernet-Port Ihres Repeaters an.

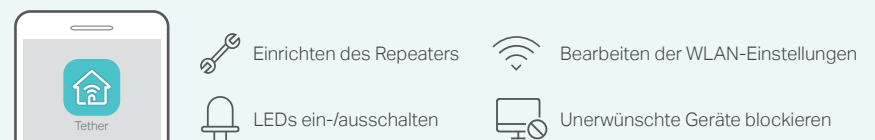
### Ethernetverbindung



## TP-Links Tether-App

Tether bietet eine einfache, intuitive Methode, Ihren Repeater über Ihr iOS- oder Android-Gerät zu verwalten.

Hinweis: Der AP-Modus Ihres Repeaters wird von Tether nicht unterstützt.



### Wie fange ich an?

1. Laden Sie sich Tether von Apples App-Store oder Google Play herunter und installieren Sie die App.
2. Stellen Sie sicher, dass Ihr Gerät sich im WLAN des Repeaters oder Ihrer Haupt-WLAN-Basis befindet.
3. Öffnen Sie die App und los geht's.



Zum Download hier scannen

## FAQ (Häufig gestellte Fragen)

### F1. Was kann ich tun, wenn ich die Weboberfläche meines Repeaters nicht erreiche?

- Ist Ihr Computer drahtlos verbunden, stellen Sie sicher, dass Sie direkt mit dem WLAN Ihres Repeaters verbunden sind. Ist Ihr Computer über Ethernetkabel verbunden, stellen Sie sicher, dass die Verbindung stabil ist.
- Stellen Sie sicher, dass Ihr Computer so eingestellt ist, dass er seine IP-Adresse automatisch bezieht.
- Stellen Sie sicher, dass Sie die Adresse <http://tplinkrepeater.net> bzw. <http://192.168.0.254> korrekt eingetippt haben.
- Setzen Sie Ihren Repeater zurück und versuchen Sie es erneut.

### F2. Wie setze ich meinen Repeater zurück?

- Drücken Sie, während der Repeater läuft, mit einem geeigneten Gegenstand die RESET-Taste. Die LEDs werden dann alle ausgehen.

### F3. Warum leuchtet die Signal-LED nicht dauerhaft blau (oder rot), nachdem ich Option EINS verwendet habe?

- Möglicherweise haben Sie bei der Konfiguration ein inkorrektes WLAN-Passwort eingegeben. Bitte loggen Sie sich in die Weboberfläche Ihres Repeaters ein, um das Passwort zu überprüfen. Versuchen Sie es dann noch einmal.
- Setzen Sie den Repeater zurück und führen Sie die Konfiguration erneut durch.

### F4. Ich habe auf meinem Router einen MAC-Adressenfilter oder eine sonstige Zugriffskontrolle aktiviert. Was sollte ich beachten, bevor ich den Repeater konfiguriere?

- Möglicherweise müssen Sie diese deaktivieren, bevor Sie Ihren Repeater mittels Option EINS oder Option ZWEI konfigurieren.