

Guía de Instalación Rápida

Explicación del LED

Alimentación

Prendido: El extensor está encendido.
Parpadeando: El extensor está iniciando.
Apagado: El extensor está apagado.

Señal

Azul sólido: el extensor está conectado a la red inalámbrica de su router y se encuentra en una ubicación adecuada.
Rojo sólido: el extensor está experimentando una mala calidad de intensidad de señal. Trate de reubicarlo más cerca de su router.
Parpadeo: El extensor se está conectando al router.
Off: No se ha establecido ninguna conexión inalámbrica.

2.4GHz

Encendido: El extensor está conectado a la red inalámbrica de 2.4GHz del router principal.
Apagado: El extensor no está conectado a la red inalámbrica de 2.4GHz del router principal.

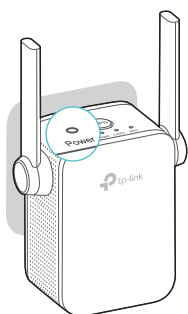
5GHz

Encendido: El extensor está conectado a la red inalámbrica de 5GHz del router principal.
Apagado: El extensor no está conectado a la red inalámbrica de 5GHz del router principal.

Opción UNO Configuración rápida mediante el explorador Web

1 Encendido

Conecte el extensor a una toma eléctrica junto a su router.



Espera hasta que el LED de alimentación se encienda.

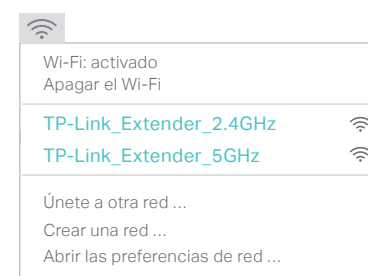
2 Conecte el Extensor

Para los usuarios con Windows



1. Desconecte el cable de Ethernet de su computadora (si lo hay).
2. Haga clic en el icono de Wi-Fi en la barra de tareas y conéctese a la red TP-Link_Extender_2.4GHz/5GHz del extensor.

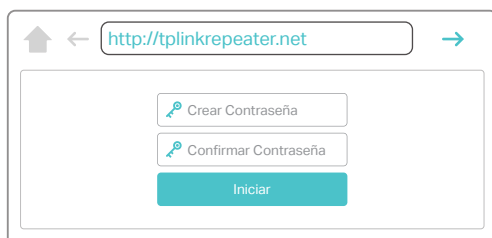
Para usuarios con MAC OS X



1. Desconecte el cable Ethernet de su Mac (si lo hay).
2. Haga clic en el icono Wi-Fi en la esquina superior derecha de la pantalla y conéctese a la red del extensor TP-Link_Extender_2.4GHz/5GHz.

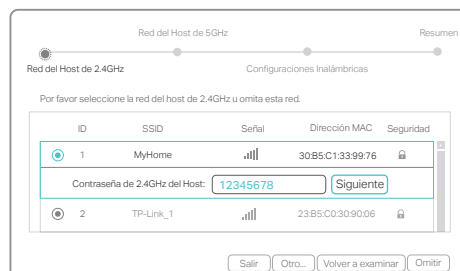
3 Configurar

1. Inicie un navegador web e ingrese a <http://tplinkrepeater.net> o <http://192.168.0.254> en la barra de direcciones. Crea una contraseña para futuros intentos de inicio de sesión y haga clic en **Iniciar**.



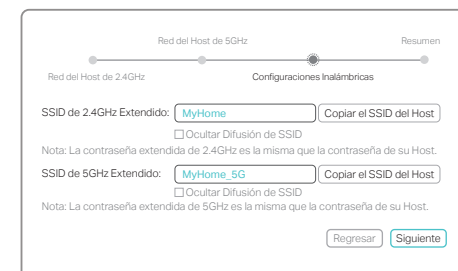
Si la ventana de inicio de sesión no aparece, consulte el FAQ > Q1.

2. Seleccione la red de host en 2.4GHz/5GHz de su router, escriba su contraseña y haga clic en **Siguiente**.



Si su router no es compatible con la red inalámbrica de 5GHz, haga clic en **Omitir** para continuar.

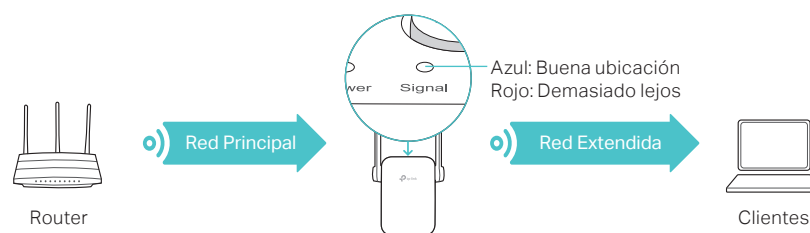
3. Mantenga los SSID predeterminados o puede personalizar las redes extendidas y, a continuación, haga clic en **Siguiente**.



4. Compruebe la configuración inalámbrica y haga clic en **Guardar**. El (los) LED (s) correspondiente (s) (2.4GHz/5GHz) deben encenderse continuamente.

4 Reubicar

1. Conecte el extensor a mitad de camino entre su router y la zona sin señal Wi-Fi. La ubicación que elija debe estar dentro del rango de la red principal.
2. Espere hasta que el LED de señal se vuelva azul. Si no es así, colóquelo más cerca del router para lograr una mejor calidad de señal.



Ambas redes extendidas comparten **las mismas contraseñas Wi-Fi** que las de las redes principales, pero pueden tener **diferentes nombres las redes inalámbricas (SSID)** si las ha personalizado durante la configuración.

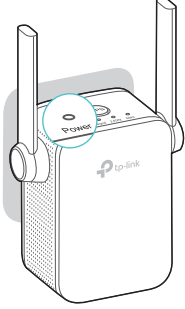
Opción DOS Configuración rápida mediante el botón WPS

WPS es una forma más fácil de ampliar su red principal. Se recomienda utilizar esta forma si el router principal tiene un botón WPS.

El botón podría parecerse a uno de estos: . De lo contrario, utilice la Opción UNO.

1 Encendido

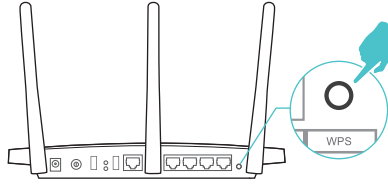
Conecte el extensor a una toma eléctrica junto a su router.



Espere hasta que el LED de alimentación se encienda.

2 Conectar

1 Pulse el botón WPS del router y a continuación, pulse el botón WPS del extensor en 2 minutos.



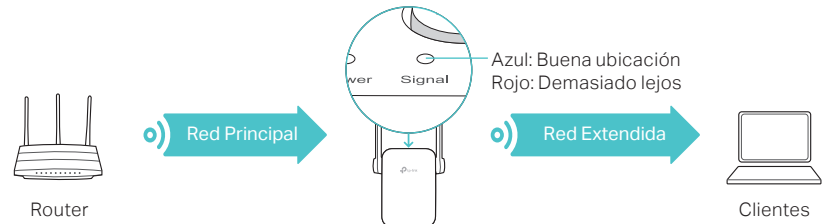
El LED de señal debe encenderse en azul, lo que indica que la conexión se ha realizado correctamente. Si no es así, utilice la opción UNO.

2 Si está conectando el extensor a un router de doble banda, pero sólo el LED de 2.4GHz o 5GHz está encendido, repita el Paso 1 para conectarse a la otra banda.

! Para obtener más información sobre el uso de WPS en su router, consulte la guía de usuario del fabricante del router.

3 Reubicar

- 1 Conecte el extensor a mitad de camino entre su router y la zona sin señal Wi-Fi. La ubicación que elija debe estar dentro del rango de la red principal.
- 2 Espere hasta que el LED de señal se vuelva azul. Si no es así, colóquelo más cerca del router para lograr una mejor calidad de señal.



 **Disfrute!** La red extendida comparte el mismo nombre y contraseña de la red inalámbrica que el de su red host.

Adaptador de Entretenimiento

El extensor puede utilizarse como un adaptador inalámbrico para conectar cualquier dispositivo por Ethernet, como un reproductor de Blu-ray, consola de juegos, DVR o TV inteligente a su red Wi-Fi.

En primer lugar, conecte el extensor a su router con la opción UNO o la opción DOS, a continuación, conecte su dispositivo al puerto Ethernet del extensor a través de un cable de red.

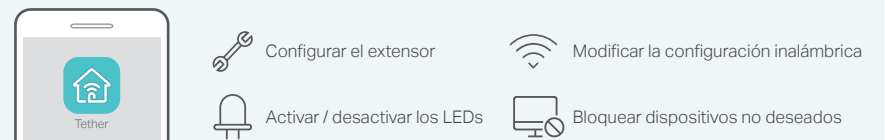
Conexión Ethernet



TP-Link App Tether

Tether proporciona una forma sencilla e intuitiva de acceder y administrar el extensor con sus dispositivos iOS o Android.

Nota: El modo AP del extensor no es compatible con Tether.



¿Cómo empezar?

1. Descargue la aplicación Tether desde el App Store de Apple o Google Play Store.
2. Asegúrese de que su dispositivo esté conectado de forma inalámbrica al extensor o al router principal.
3. Inicie la aplicación y comience a administrar su red extendida.



Escanear para descargar

Preguntas Frecuentes (FAQ)

Q1. ¿Qué debo hacer si no puedo acceder a la página de administración web del extensor?

- Asegúrese de que su computadora está conectada a la red extendida.
- Asegúrese de que su computadora está configurada para obtener una dirección IP y una dirección del servidor DNS automáticamente.
- Utilice la dirección IP para acceder al extensor. La dirección IP predeterminada es 192.168.0.254. Si el extensor se ha conectado al router, debe ir a la lista de clientes DHCP de su router para obtener la dirección IP actual del extensor.
- Reinicie el extensor e inténtelo de nuevo.

Q2. ¿Cómo reinicio el extensor?

- Con el extensor encendido, utilice un pin para presionar el botón de RESET. Los LEDs deben apagarse momentáneamente y luego soltar el botón.

Q3. ¿Por qué el LED de señal no se vuelve azul (o rojo) después de completar la opción UNO?

- Es posible que haya introducido la contraseña Wi-Fi incorrecta de su red de host durante la configuración. Inicie sesión en la página de administración web del extensor para comprobar la contraseña e inténtelo de nuevo.
- Reinicie el extensor y vuelva a realizar la configuración.

Q4. Habilité un filtro MAC inalámbrico, un control de acceso inalámbrico o una lista de control de acceso (ACL) en mi router. ¿Qué debo hacer antes de configurar y utilizar el extensor?

- Si ha habilitado las características de su router principal, es posible que deba desactivarlas primero y, a continuación, siga la Opción UNO o la Opción DOS para completar la configuración.