

Guía de Rápida Instalación

Modelo Aplicable: **TL-WA855RE**

Explicación del LED

Power (LED de Encendido)

Encendido: El extensor está encendido.
Parpadeando: El extensor está encendiendo.
Apagado: El extensor está apagado.

Signal (LED Indicador de Señal)

Azul Sólido: El extensor está conectado a la red inalámbrica de su router y se encuentra en una ubicación adecuada.
Rojo Sólido: El extensor está experimentando mala potencia de la señal. Intente relocalizarse más cerca a su router.
Azul Parpadeando: La conexión WPS se está estableciendo.
Apagado: No está establecida ninguna conexión inalámbrica.

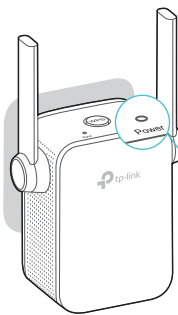
WPS Opción UNO: Su router soporta WPS (Wi-Fi Protected Setup - Configuración de Wi-Fi Protegida). El botón WPS de un router puede parecerse a uno de estos:

e Opción DOS: Su router no soporta WPS o no está seguro.

Opción UNO Configuración Rápida usando el Botón WPS

1 Encender

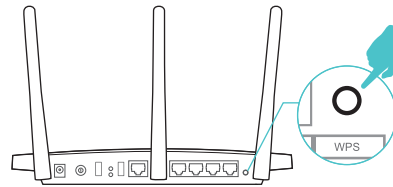
Conectar el extensor en una toma eléctrica junto a su router.



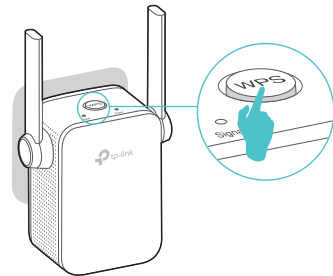
Espera hasta que el LED de encendido esté fijo.

2 Conectar al Extensor

1 Presionar el botón WPS en su router.



2 Presione el botón WPS en su extensor durante 2 minutos.



El LED de Señal debe cambiar a azul sólido, lo cual indica una conexión exitosa. De no ser así, por favor use la Opción DOS.



Para obtener mayor información acerca del uso de WPS en su router, por favor consulte la guía del usuario del fabricante del router.

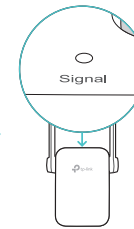
3 Relocalizar

1 Conectar el extensor aproximadamente a la mitad del camino entre su router y la zona sin recepción de Wi-Fi. La ubicación que seleccione debe estar dentro del rango de la red host.

2 Espere hasta que el LED de Señal se encienda azul sólido. De no ser así, **relocalícelo más cerca del router** para lograr una mejor calidad de la señal.



Red Host



Azul: Buena ubicación
Rojo: Demasiado alejado

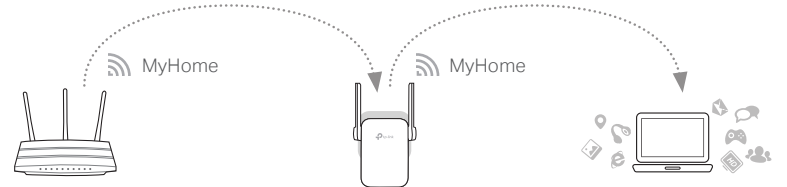
Red Extendida



Clientes

¡Disfrute!

La red extendida comparte el **mismo nombre** y **contraseña de la red inalámbrica** que el de su red host.



Adaptador de Entretenimiento

El extensor puede ser usado como un adaptador inalámbrico para conectar cualquier dispositivo Ethernet únicamente como un reproductor de Blu-ray, consola de juegos, DVR, o smart TV a su red Wi-Fi.

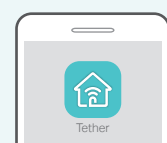
Primero, conecte el extensor a su router usando la Opción UNO o la Opción DOS, después conecte el extensor a su dispositivo Ethernet únicamente mediante un cable Ethernet.

Conexión Ethernet



App Tether de TP-Link

La app Tether proporciona una forma simple e intuitiva para acceder, manejar su extensor usando sus dispositivos iOS o Android.



Configurar el Extensor

Modificar las configuraciones actuales

Encender / apagar los LEDs

Bloquear dispositivos no aceptados

¿Cómo comenzar?

1. Descargue la app Tether desde la Tienda de Apple App o la Tienda de Google Play.
2. Asegúrese que su dispositivo esté conectado inalámbricamente al extensor o al router host.
3. Ejecute la app y comience a administrar su red extendida.

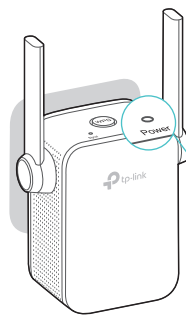


Escanear para descargar

Opción DOS Configuración Rápida Usando Su Navegador de Internet

1 Encender

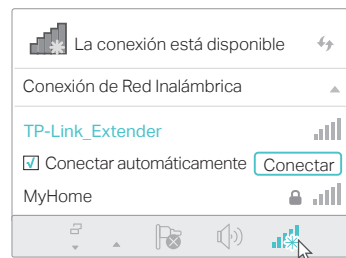
Conectar el extensor en una toma eléctrica junto a su router.



Espere hasta que el LED de encendido esté fijo.

2 Conectar al extensor

Para los usuarios de Windows



1. Desconectar el cable Ethernet de su computadora (si existe alguno).
2. Dar clic en el icono de Wi-Fi en la barra de tareas y conectar a la red del extensor TP-Link_Extender.

Para los Usuarios de Mac OS X



1. Desconectar el cable Ethernet de su Mac (si existe alguno).
2. Dar clic en el icono de Wi-Fi en la esquina superior derecha de la pantalla y conectar a la red del extensor TP-Link_Extender.

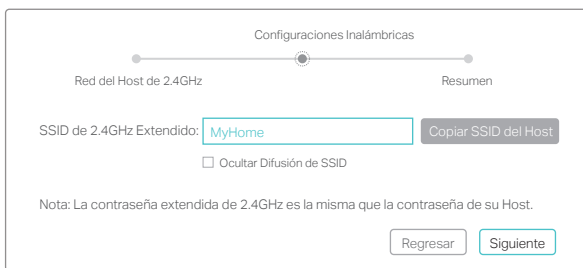
3 Configurar

1. Abrir un navegador de Internet e ingresar <http://tplinkrepeater.net> o <http://192.168.0.254> en la barra de direcciones. Crear una contraseña para futuros intentos de inicio de sesión, y dar clic en **Iniciar**.



Si la ventana de inicio de sesión no aparece, por favor consulte la Sección de Preguntas > P1.

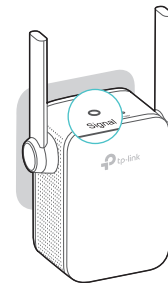
3. Mantener el SSID predeterminado o personalizarlo para la red extendida de 2.4GHz, después dar clic **Siguiente**.



2. Seleccionar la red de 2.4GHz de su router e ingresar su contraseña inalámbrica (NO la contraseña de la cuenta que acaba de crear para administración), después dar clic en **Siguiente**.



4. Verificar sus configuraciones inalámbricas y dar clic en **Guardar**. Y después revisar el LED.



El LED de Señal debe encenderse de color azul sólido, lo cual indica una conexión exitosa.
De no ser así, por favor consulte la Sección de Preguntas > P3.

4 Relocalizar



Voltear esta hoja de papel y consultar el Paso 3 de la Opción UNO.

😊 ¡Disfrute!

La red extendida comparte la **misma contraseña Wi-Fi** que su red host, pero puede tener un **nombre diferente de la red inalámbrica** si la ha personalizado durante la configuración.

Preguntas Frecuentes

P1. ¿Por qué no puedo acceder a la página de inicio de sesión después de ingresar a <http://tplinkrepeater.net> en el navegador?

- Asegúrese que su computadora esté conectada a la red extendida.
- Asegúrese que su computadora esté configurada para obtener una dirección IP y la dirección del servidor DNS automáticamente.
- Use la dirección IP para tener acceso al extensor. El IP predeterminado es **192.168.0.254**. Si el extensor se ha conectado al router, debe ir a la lista de clientes DHCP de su router para obtener la dirección IP actual del extensor.
- Reiniciar el extensor y conectar a su red inalámbrica. Ingresar <http://tplinkrepeater.net> o <http://192.168.0.254> en el navegador de internet y presione **Enter**.

P2. ¿Cómo reinicio el extensor?

- Con el extensor encendido, use un alfiler para presionar el botón de **RESET (REINICIAR)**. El LED se apagará momentáneamente, y después suelte el botón.

P3. ¿Por qué el LED de Señal no se enciende de color sólido después que completé la Opción DOS?

- Puede que haya ingresado la contraseña Wi-Fi incorrecta de su red host durante la configuración. Inicie sesión en la página de administración a través de Internet del extensor para revisar la contraseña e intente de nuevo.
- El extensor puede estar fuera de rango. Si aún no funciona, reinicie el extensor y realice la tarea de configuración paso a paso de nuevo.

P4. ¿Habilité un filtro MAC inalámbrico, control de acceso inalámbrico o lista de control de acceso (ACL) en mi router. ¿Qué debo hacer antes de configurar y usar el extensor?

- Si ha habilitado esas características de su router host, podría ser necesario que las deshabilite primero, y después siga la Opción UNO o la Opción DOS para completar la configuración.

Para obtener más detalles, por favor visite www.tp-link.com y consulte la sección de **Preguntas Frecuentes** en la **Guía del Usuario** del extensor.