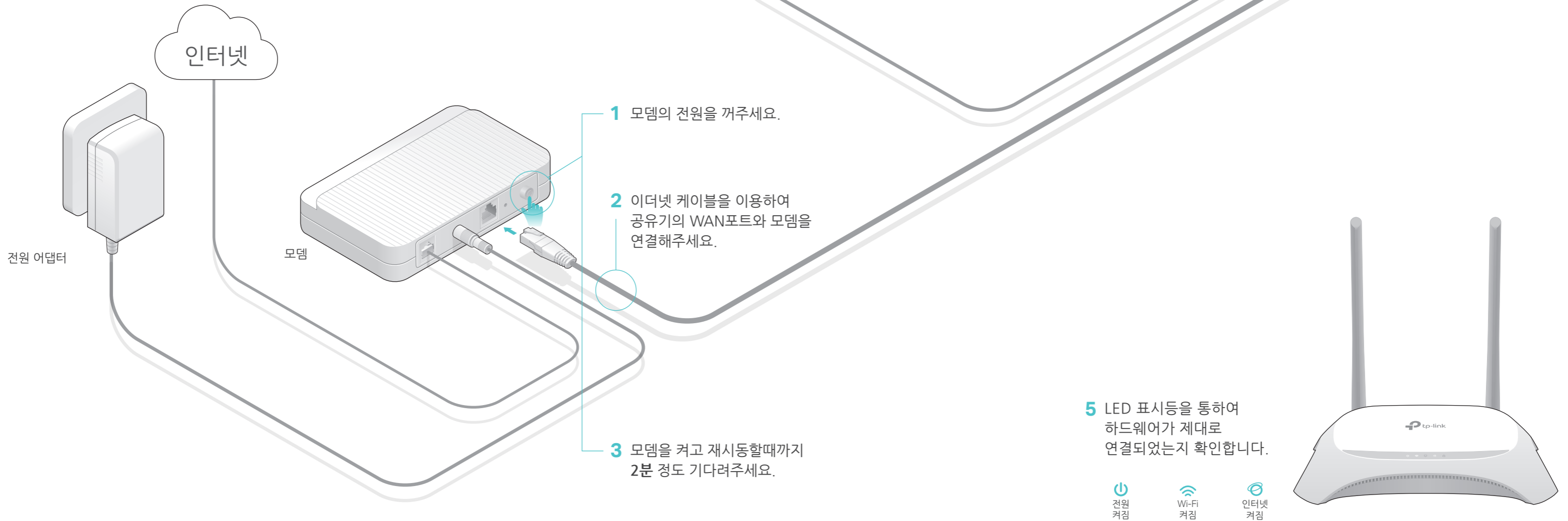


빠른 설치 가이드

300Mbps 무선 N 공유기
TL-WR840N

하드웨어 연결하기

DSL/케이블/위성모뎀이 아니라 벽에서 나오는 이더넷 케이블을 통해서 인터넷이 연결되어있는 경우, 이더넷 케이블을 공유기의 WAN 포트에 직접 연결하세요. 그리고 4단계와 5단계를 마친 후 하드웨어 연결을 완료하세요.

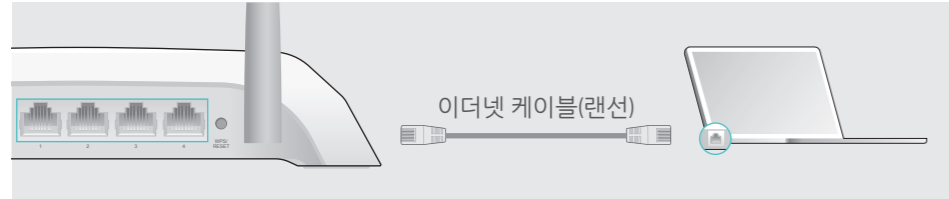


공유기 설정하기

1. 공유기와 컴퓨터 연결하기(유선 또는 무선)

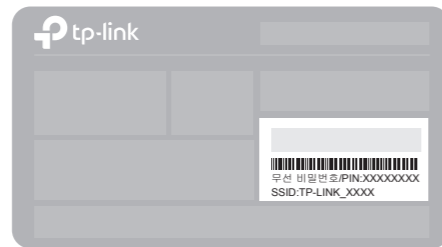
• 유선

컴퓨터의 무선 연결을 차단시키고, 다음과 같이 공유기와 컴퓨터를 이더넷 케이블로 연결하세요.



• 무선

a 공유기 하단의 제품 라벨에서 무선 SSID(네트워크 이름)와 비밀번호(PIN)를 확인하세요.



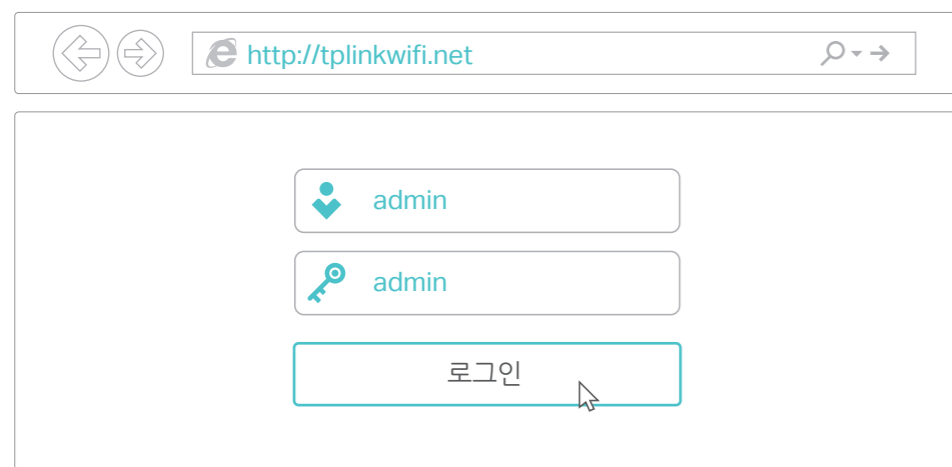
b 컴퓨터에서 네트워크 아이콘을 클릭하거나 스마트 기기에서 Wi-Fi 설정에 들어가 SSID를 선택하여 네트워크에 접속하세요.



2. 웹 브라우저를 이용하여 공유기 설정하기

A <http://tplinkwifi.net> 또는 <http://192.168.0.1> 을 웹 브라우저의 주소창에 입력하세요. 사용자 이름과 비밀번호란에 각각 **admin**을 입력한 뒤 **로그인**을 클릭하세요

참고: 로그인창이 나타나지 않는 경우 FAQ > Q1을 참고하시기 바랍니다.



B 빠른 설정 가이드의 안내에 따라 초기 설정을 완료하세요.

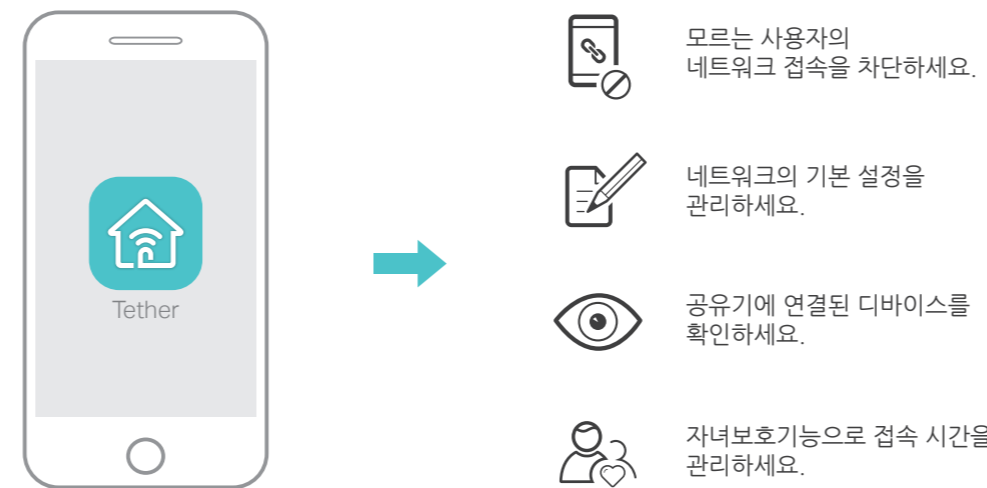
참고: 인터넷 회선 유형이 확실하지 않은 경우, 자동 감지를 클릭하세요.



😊 인터넷을 즐기세요!

Tether 앱

TP-LINK Tether 앱을 통하여 간편하게 공유기에 접속하고 관리할 수 있습니다.



Tether 앱을 시작하세요.

1. Apple App Store 또는 Google Play에서 TP-LINK Tether 앱을 다운로드 받습니다.
2. 스마트기기가 네트워크에 무선 연결되어 있는지 확인합니다.
3. Tether 앱을 실행하여 네트워크를 관리하세요.



QR코드로 다운받기

더 많은 기능

TP-LINK 공유기는 게스트 네트워크와 자녀보호 그리고 접근 제어 등 다양한 기능을 지원합니다. 공유기 웹 관리자페이지 <http://tplinkwifi.net> 에서 다양한 기능을 설정할 수 있습니다. 기능 관련 설명은 웹사이트 www.tp-link.com 를 참고하시기 바랍니다.

자주 묻는 질문(FAQ)

Q1. 웹 관리자 페이지 로그인 창이 나타나지 않으면 어떻게 하나요?

- 컴퓨터가 고정 IP 주소로 설정되어 있다면 **자동으로 IP 주소 받기**로 설정을 변경하세요.
- <http://tplinkwifi.net> 또는 <http://192.168.0.1> 이 웹 브라우저 주소창에 올바르게 입력되었는지 확인하세요. 또는 <http://192.168.1.1> 을 웹 브라우저에 입력해보세요.
- 다른 웹 브라우저 이용해 다시 시도해보세요.
- 공유기를 재시동한 후 다시 시도해보세요.
- 사용중인 네트워크를 차단시키고 다시 연결해보세요.

Q2. 인터넷 연결이 안되면 어떻게 하나요?

- 이더넷 케이블을 통해 모뎀에 직접 컴퓨터로 연결하여 인터넷이 올바르게 작동하는지 확인하세요. 유선 연결이 안되면 인터넷 서비스 공급자(ISP)에 연락하세요.
- 웹 관리자 페이지에 로그인하고 **상태** 페이지에서 IP 주소가 유효한지 확인하세요. 만약 유효하다면 설치과정을 다시 시도해보세요. 유효하지 않다면 하드웨어 연결을 다시 한번 확인해보세요.
- 공유기를 재시동한 후 다시 시도해보세요.
- 케이블 모뎀 사용하는 웹 관리자페이지에 로그인하고, **네트워크 > MAC 클론** 페이지에서 **MAC 주소 클론**을 클릭하고 **저장**하세요. 모뎀과 공유기를 재부팅하세요.

Q3. 공유기 공장 초기 설정으로 복원하려면 어떻게 하나요?

- 공유기의 전원이 켜져있는 상태에서 공유기 옆면의 **WPS/RESET** 버튼을 핀을 사용해 약 8초간 누르세요.
- 웹 관리자 페이지에 로그인하고 **시스템도구 > 공장초기화** 페이지에서 **공장초기화**를 클릭하세요. 공유기가 자동으로 초기화되고 재부팅됩니다.

Q4. 웹 관리 페이지 비밀번호를 잊어버린 경우 어떻게 하나요?

- FAQ Q3을 참고해 공유기를 공장초기화하고 사용자 이름과 비밀번호란에 **admin**(모두 소문자)을 입력하세요.

Q5. 무선 네트워크 비밀번호를 잊어버린 경우 어떻게 하나요?

- 무선 비밀번호를 변경하지 않았다면 공유기 제품 라벨에서 확인할 수 있습니다.
- 이더넷 케이블을 이용해 공유기와 컴퓨터를 유선 연결하세요. 공유기 웹 관리자 페이지에 로그인하고 **무선 > 무선 보안**에서 확인하거나 재설정하세요.

더 궁금한 사항은 www.tp-link.com 의 고객센터 페이지를 방문하세요.