



# Modo Repetidor

[Este modo aumenta a cobertura wireless da sua casa]

## 1 Configurando

Utilizar o botão RE é uma forma simples de estender sua rede local. Recomendamos que utilize esta forma caso seu roteador host possua o botão WPS. O botão deve se assemelhar com estes: 


### Opção 1: Utilizando o botão RE

1. Pressione o botão WPS no seu roteador.
2. Dentro de 1 minuto, pressione e segure o botão  (RE) no painel superior do roteador por aproximadamente 3 segundos. O roteador irá reiniciar.
3. Depois de reiniciado, o LED RE deve passar de piscante para fixo, indicando uma conexão de sucesso.

 Caso contrário, favor consultar a Opção 2.

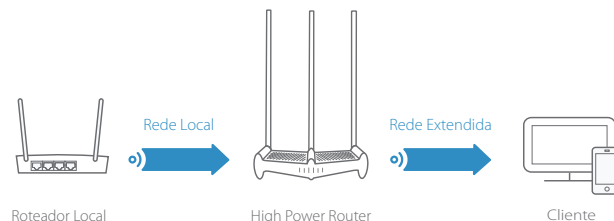
### Opção 2: Utilizando um Navegador Web

1. Conecte um computador ao roteador via cabo Ethernet ou via wireless ao utilizar o SSID (nome wireless) e senha impressos na etiqueta no fundo do aparelho.
2. Inicie um navegador web e digite <http://tplinkwifi.net>. Utilize **admin** para nome de usuário e senha, clique então em Login.
3. Siga a Configuração Rápida.

 Garanta que tenha escolhido o modo **Repetidor** e clique em **Pesquisa** para escolher sua rede local e preencha a **senha** wireless

## 2 Reposicionando

Plugue o extensor no meio do caminho entre o roteador e a "zona de sombra" Wi-Fi. A localidade que escolher deve ser dentro do alcance da sua rede local existente.

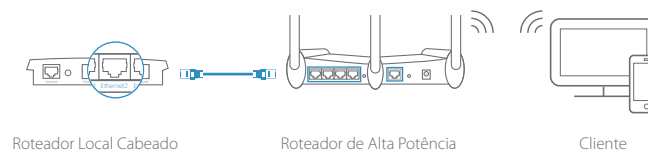



### Aproveite!

A rede estendida compartilha o mesmo nome de rede e senha que a sua rede local.

# Modo Access Point

[Este modo transforma sua rede cabeada em rede wireless]



1. Conecte o roteador à porta Ethernet do seu roteador local cabeado via cabo Ethernet como mostrado abaixo.
2. Conecte um computador ao roteador via cabo Ethernet ou via wireless utilizando o SSID (nome wireless) e senha impressos na etiqueta no fundo do aparelho.
3. Inicie um navegador web e insira <http://tplinkwifi.net> ou <http://192.168.0.1>. Utilize **admin** para nome de usuário e senha para fazer login.
4. Clique em  no canto superior direito da Página de Gerenciamento Web e escolha **Access Point** e então clique em **Salvar**. O roteador irá reiniciar automaticamente.

### Aproveite!

Conecte-se à rede wireless utilizando o SSID (nome wireless) e senha do roteador

## App Tether

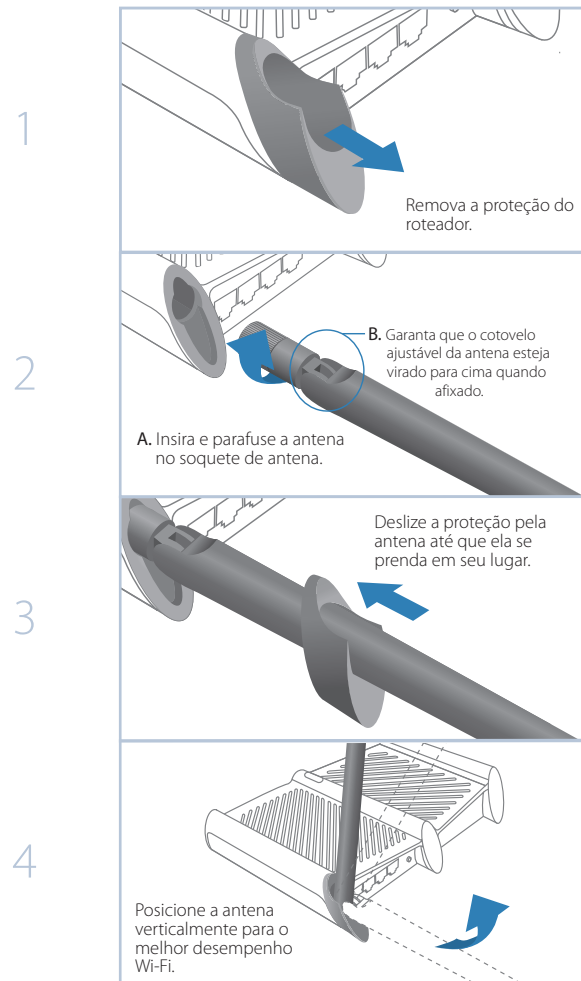
O Tether da TP-LINK oferece o jeito mais fácil de se gerenciar seu roteador. Procure por TP-LINK Tether na Apple App Store ou Google Play, ou simplesmente faça a leitura do código QR para baixá-lo.



# Mais Rápido Mais Forte

Início >>

## Instalando a Antena



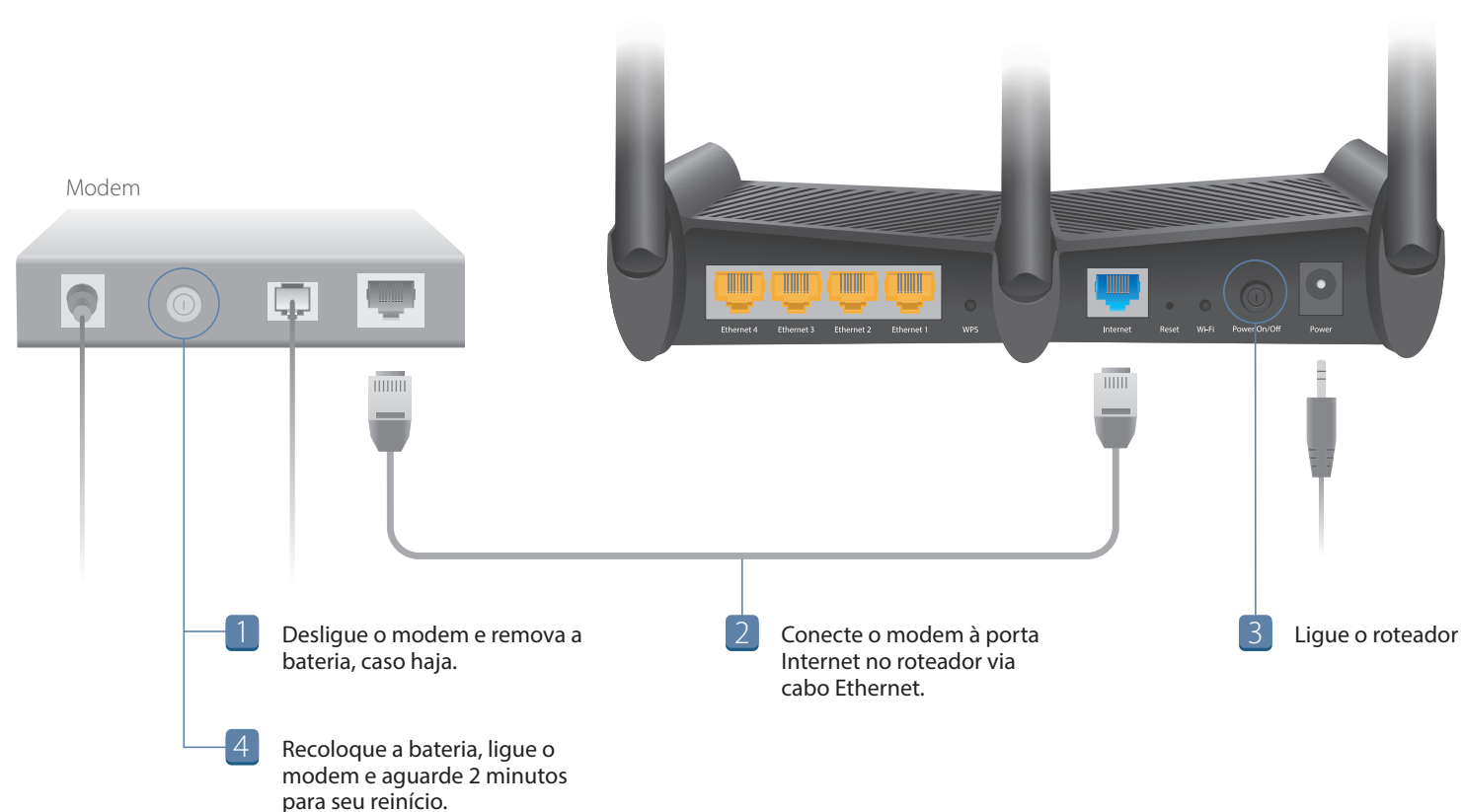
✓ Pronto!

### Antes da Configuração

Nota: O Roteador oferece três modos de operação: Roteador, Repetidor e Acces Point. Você pode escolher o modo que melhor atende suas necessidades e seguir o guia para completar a configuração.

## Modo Roteador

[Este modo permite múltiplos usuários a compartilharem a conexão de Internet via modem ADSL/Cabo. Caso sua conexão Internet seja feita através do cabo Ethernet vindo da parede ao invés de um modem, conecte o cabo Ethernet diretamente à porta Internet, e pule os passos 1, 2 e 4.]



5 Conecte seu dispositivo ao roteador e verifique as luzes de LED.

#### Cabeado:

Conecte seu computador à porta Ethernet do roteador via cabo Ethernet.



#### Wireless:

Conecte via wireless utilizando o SSID (nome wireless) e senha impressos no rótulo no fundo do roteador.



6 Configurando o roteador.

Inicie um navegador web e digite <http://tplinkwifi.net> ou <http://192.168.0.1>. Use **admin** para nome de usuário e senha para entrar, em seguida, siga a Configuração Rápida para concluir a configuração.

😊 Aproveite!

Se você personalizou o SSID (nome wireless) e senha durante a configuração, você terá que voltar a reconectar seus dispositivos wireless para a nova rede sem fio.

## Solução de Problemas

1. O que fazer caso eu não consiga fazer login na página de Gerenciamento Web do roteador?

- Caso o computador esteja configurado em um endereço IP fixo ou estático, altere a configuração para obter um endereço IP automaticamente.
- Verifique se <http://tplinkwifi.net> ou <http://192.168.0.1> estão corretamente inseridos no navegador.
- Utilize outro navegador e tente novamente.
- Reinicie seu modem roteador e tente novamente.
- Desabilite e habilite o adaptador de rede.
- Limpe os dados de navegação e cookies do navegador.

2. O que fazer caso eu não consiga acessar a Internet?

- Verifique se a Internet está operando normalmente conectando um computador diretamente ao modem via cabo Ethernet. Caso contrário, contate seu provedor.
- Faça login na Página de Gerenciamento Web, e inicie a Configuração Rápida novamente.
- Reinicie seu modem roteador e tente novamente.
- Para usuários de cable modems, reinicie o modem. Caso o problema ainda persistir, faça login na Página de Gerenciamento Web do roteador, e siga **Avançado > Rede > Clonar MAC**, clique em **Clonar MAC** e em seguida clique em **Salvar**.

3. O que fazer caso eu esqueça minha senha de rede wireless?

- Caso não tenha alterado a senha wireless padrão, ela pode ser encontrada na etiqueta do produto encontrada no fundo do roteador.
- Faça login na Página de Gerenciamento Web, siga **Básico (ou Configuração) > Wireless** para recuperar ou reiniciar sua senha wireless.

4. Como restaurar o modem roteador às suas configurações de fábrica?

- Quando o roteador estiver ligado, pressione e segure o botão **Reset** no painel traseiro do roteador até que todos os LEDs liguem novamente.
- Faça login na Página de Gerenciamento Web, e siga **Avançado (ou Configuração) > Ferramentas de Sistema**, e clique em **Restaurar**. O roteador irá restaurar e reiniciará automaticamente.

Nota: Restaurar o roteador aos padrões de fábrica irá apagar as configurações anteriores.

5. O que fazer caso eu esqueça minha senha da Página de Gerenciamento Web?

- Consulte o **Solucionador de Problemas > 4** para reiniciar o roteador, e então utilize o padrão **admin** (em letras minúsculas) para nome de usuário e senha.

Para mais informação sobre configuração, consulte o Guia de Usuário que pode ser baixado na página de **Suporte** em <http://www.tp-link.com>.