



Modo Extensor de Rango

[Este modo aumenta la cobertura inalámbrica de su hogar.]

1 Configurar

Usar el botón RE es una forma fácil de extender su red del host. Le recomendamos usar esta forma si su router host tiene el botón WPS. El botón puede parecerse a estos: 


Opción Uno: Usando el Botón RE

1. Presione el botón WPS en el router host.
2. Dentro de 1 minuto, mantenga presionado el botón (RE)  en el panel superior del router durante aproximadamente 3 segundos. El router comenzará a reiniciarse.
3. Después de que se haya reiniciado, el LED de RE debe cambiar del estado de parpadeando a un estado sólido, lo cual indica una conexión exitosa.

 De lo contrario, por favor consulte la Opción Dos.

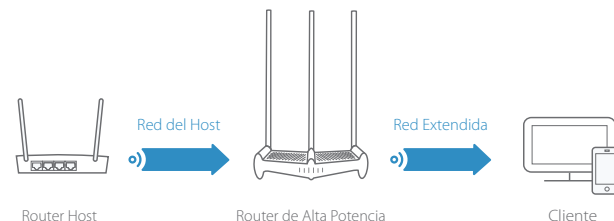
Opción Dos: Usando el Navegador de Internet

1. Conecte una computadora al router mediante un cable Ethernet o de manera inalámbrica usando el SSID (nombre del inalámbrico) y la contraseña impresa en la etiqueta inferior del router.
2. Abra un navegador de Internet e ingrese <http://tplinkwifi.net>. Use **admin** tanto para el nombre de usuario como para la contraseña para iniciar la sesión.
3. Siga la **Configuración Rápida** para configurar.

 Asegúrese de seleccionar **Extensor de Rango** y dé clic en **Examinar** para seleccionar su red del host y escriba su contraseña del inalámbrico.

2 Relocalizar

Coloque el Router de Alta Potencia entre su Router host y la zona sin recepción de Wi-Fi. La ubicación que seleccione debe estar dentro del rango de su red del host existente.

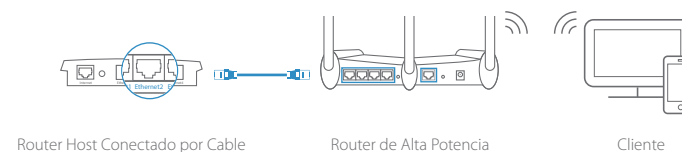



 ¡Disfrute!

La red extendida comparte el mismo SSID (nombre inalámbrico) y contraseña que su red del host.

Modo de Punto de Acceso

[Este modo transforma su red conectada por cable existente en una red inalámbrica.]



1. Conecte el Router de Alta Potencia al puerto Ethernet de su router host mediante un cable Ethernet como se muestra arriba.
2. Conectar una computadora al router mediante un cable Ethernet o inalámbricamente usando el SSID (nombre inalámbrico) y contraseña impresa en la etiqueta en la parte inferior del router.
3. Abra un navegador de Internet e ingrese <http://tplinkwifi.net> o <http://192.168.0.1>. Use **admin** tanto para el nombre de usuario como para la contraseña para iniciar la sesión.
4. Dé clic en  en la esquina superior derecha de la Página de Administración a través de Internet y seleccione **Punto de Acceso** y después dar clic en **Guardar**. El router reiniciará automáticamente.

 ¡Disfrute!

Conéctese a la red inalámbrica usando el SSID (nombre del inalámbrico) y la contraseña del router.

App Tether

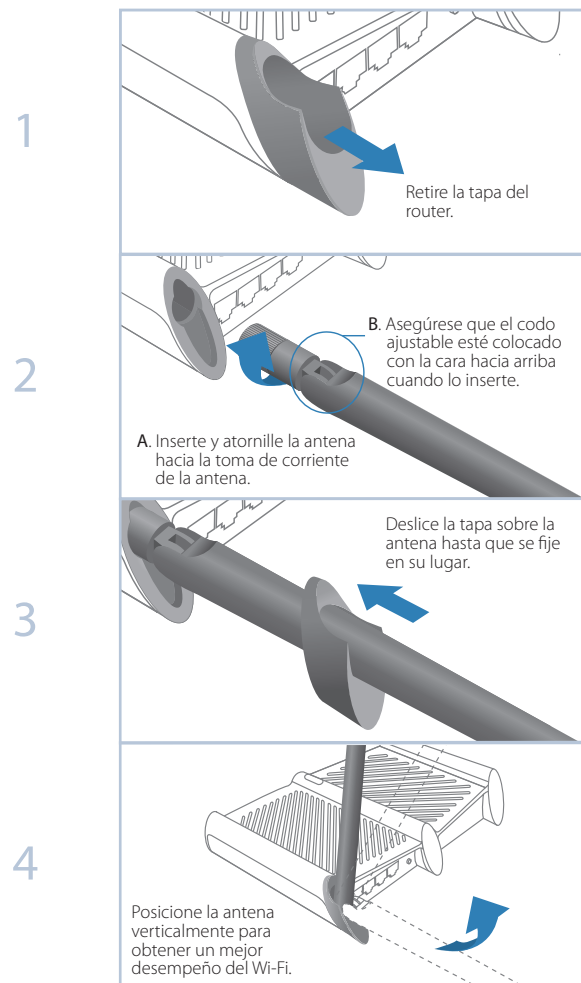
La aplicación de Tether de TP-LINK le ofrece la forma más fácil de manejar su Router. Busque el APP de Tether en App Store de Apple o en Google Play, o simplemente escanea el código QR para descargar el App Tether.



MÁS RÁPIDO Y MÁS POTENTE

Comenzar Aquí >>

Instalar antena



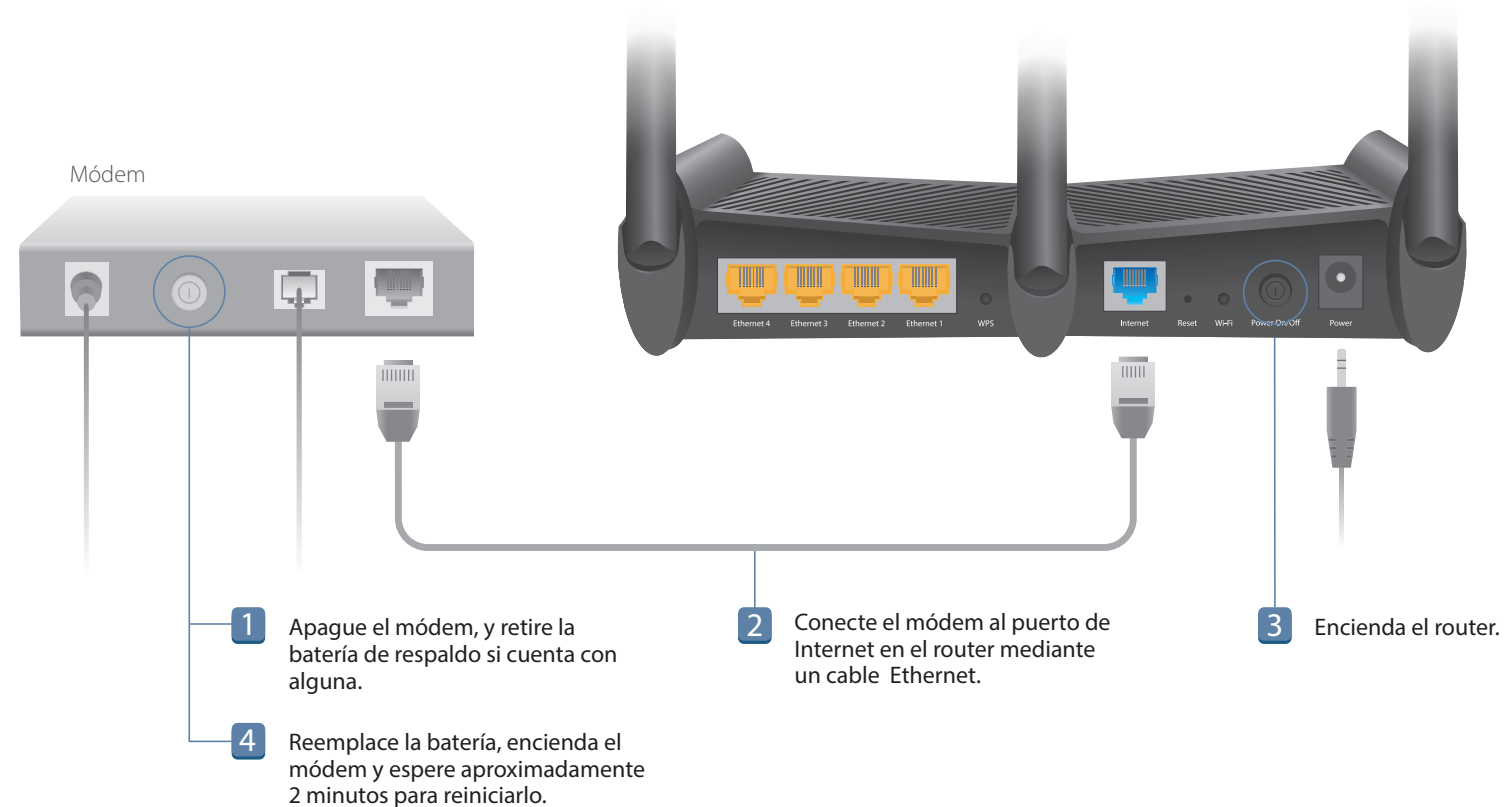
Finalizar

Antes de su configuración

Por favor tome en cuenta. El Router ofrece tres modos de funcionamiento: Router, Extensor de Rango y Punto de Acceso. Puede seleccionar el modo que mejor se adapte a sus necesidades de red y siga la guía para completar la configuración.

Modo Router

[Este modo permite que múltiples usuarios compartan la conexión de Internet mediante un Módem ADSL/Cable. Si su conexión de Internet es a través de un cable Ethernet desde la pared en lugar de a través del módem, conecte el cable Ethernet directamente al puerto de Internet del router, y omita los Pasos 1, 2, 4.]



5 Conecte su dispositivo al router y revise las luces del LED.

Conectado por Cable:

Conecte su computadora al puerto Ethernet del router mediante un cable Ethernet.



Inalámbrico:

Conecte de manera inalámbrica usando el SSID (nombre inalámbrico) y contraseña impresa en la etiqueta en la parte inferior del router.



6 Configure el router.

Abra un navegador de Internet e ingrese <http://tplinkwifi.net> o <http://192.168.0.1>. Use **admin** tanto para el nombre de usuario como para la contraseña para iniciar la sesión, después siga la **Configuración Rápida** para completar la configuración.



¡Disfrute!

Si ha personalizado el SSID (nombre del inalámbrico) y la contraseña durante la configuración, tendrá que conectar de nuevo sus dispositivos inalámbricos a la nueva red inalámbrica.

Solución de Problemas

1. ¿Qué puedo hacer si no puedo iniciar sesión en la Página de Administración a través de Internet del router?

- Si la computadora está configurada a una dirección IP estática o fija, cambie la configuración para obtener una dirección IP automáticamente.
- Verifique si <http://tplinkwifi.net> o <http://192.168.0.1> está ingresado correctamente en el navegador de internet.
- Use otro navegador de internet e intente de nuevo.
- Reinicie su router e intente de nuevo.
- Desactive y active el adaptador de red en uso.
- Elimine los datos de navegación y las cookies del navegador.

2. ¿Qué puedo hacer si no puedo acceder a Internet?

- Verifique si el Internet está funcionando adecuadamente conectando una computadora directamente al módem mediante un cable Ethernet. De lo contrario, contacte a su Proveedor de Servicios de Internet.
- Inicie sesión en la Página de Administración a través de Internet, y ejecute la Configuración Rápida de nuevo.
- Reinicie su router e intente de nuevo.
- Para los usuarios de módem por cable, reinicie el módem primero. Si aún existe el problema, ingrese a la página de Administración Web del router, y vaya a **Avanzado > Red > Clon de MAC**, y dar clic en **Clonar Dirección MAC** y después dar clic en **Guardar**.

3. ¿Qué puedo hacer si olvidé mi contraseña de red inalámbrica?

- Si no ha cambiado la Contraseña Inalámbrica predeterminada, la puede encontrar en la etiqueta del producto en la parte inferior del router.
- Ingrese a la página de Administración a través de Internet del router, vaya a **Básico (o Configuraciones) > Inalámbrico** para recuperar o restablecer su contraseña del inalámbrico.

4. ¿Cómo restablezco el router a sus ajustes predeterminados de fábrica?

- Mientras el router esté encendido, mantenga presionado el botón de Reset en el panel trasero del router hasta que todos los LEDs se enciendan de nuevo momentáneamente.
- Ingrese a la página de Administración a través de Internet del router y vaya a **Avanzado (o Configuraciones) > Herramientas del Sistema > Ajustes Predeterminados de Fábrica**, y dar clic en **Restablecer**. El router se restablecerá y reiniciará automáticamente.

Nota: Al restablecer el router a sus configuraciones predeterminadas de fábrica se eliminará toda la configuración anterior.

5. ¿Qué puedo hacer si olvidé mi contraseña de la Página de Administración a través de Internet del router ?

- Consulte la sección de **Solución de Problemas > 4** para restablecer el router, y después use **admin** (todas en minúsculas) tanto para el nombre de usuario como para la contraseña para iniciar la sesión.

Para obtener más información acerca de la configuración, por favor consulte la Guía del Usuario que puede ser descargada en la página de **Soporte** en <http://www.tp-link.com>.