

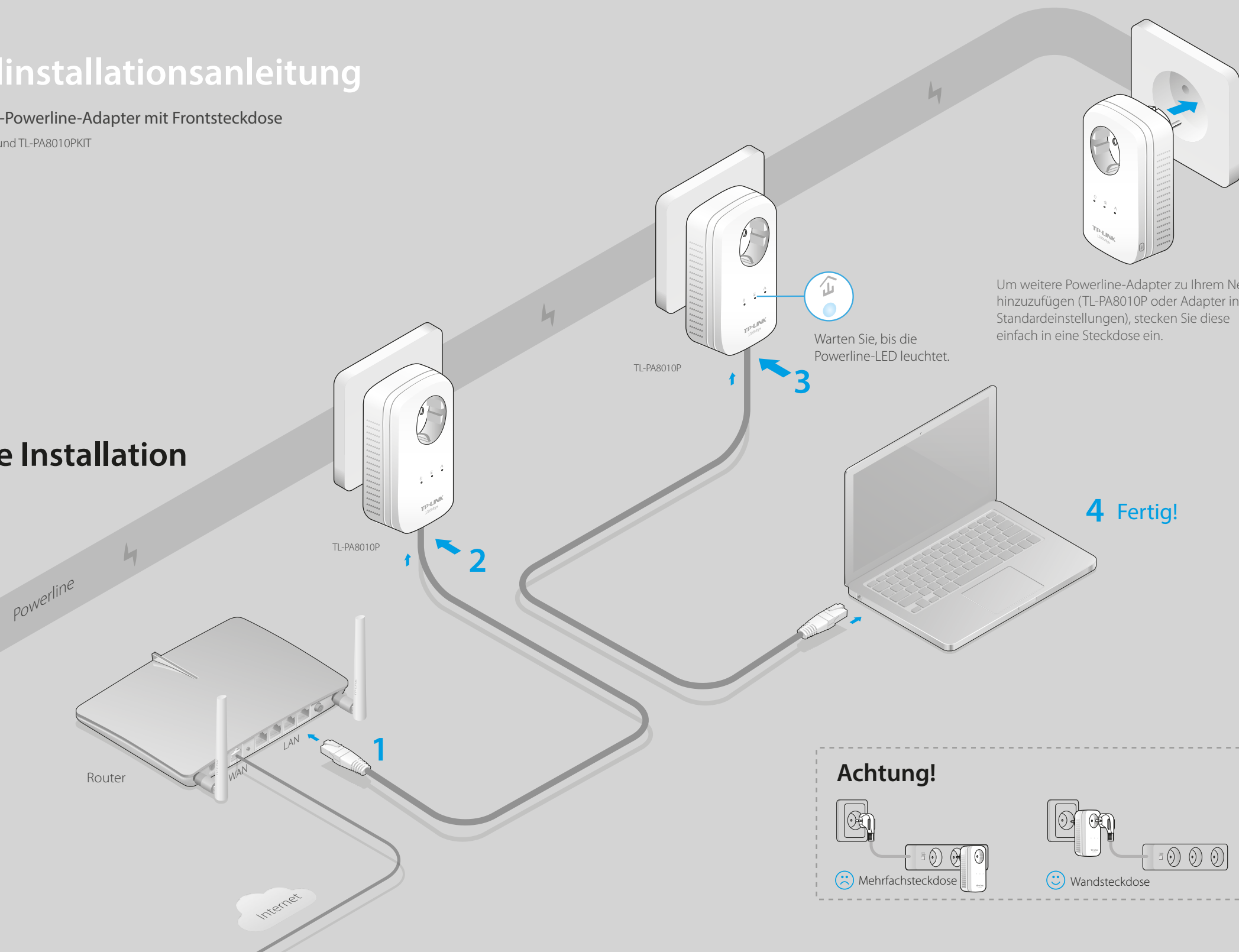
Schnellinstallationsanleitung

AV1200-Gigabit-Powerline-Adapter mit Frontsteckdose

Gültig für TL-PA8010P und TL-PA8010PKIT

DE15022600003

Einfache Installation

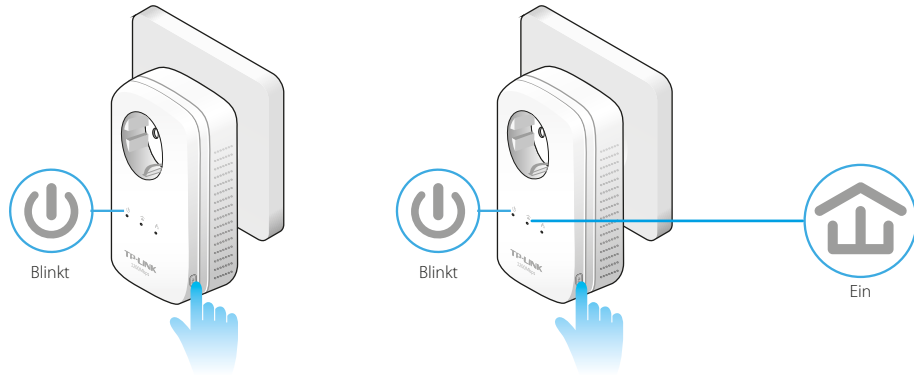


Einrichten eines Powerlinenetzes durch Pairing (optional)

Pairing wird verwendet, um ein sicheres Powerlinenetz einzurichten oder Adapter zu einem sicheren Powerlinenetz hinzuzufügen.

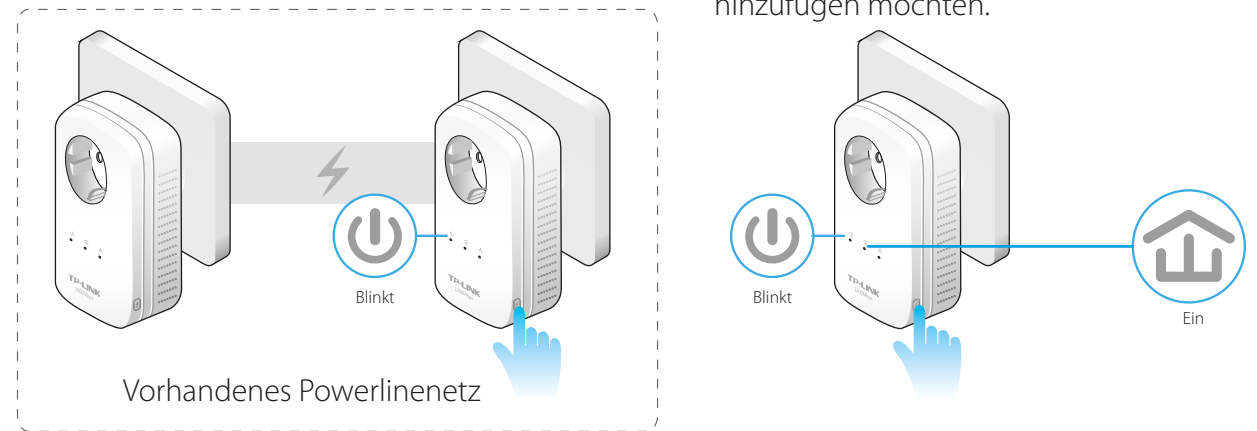
Richten Sie ein sicheres Powerlinenetz ein:

- 1 Drücken Sie am ersten Adapter die Pair-Taste.
- 2 Drücken Sie an einem weiteren Adapter die Pair-Taste.
- 3 Fertig.



Fügen Sie weitere Adapter zu einem sicheren Powerlinenetz hinzu:

- 1 Drücken Sie an einem Adapter die Pair-Taste, der bereits in Ihrem Powerlinenetz vorhanden ist.
- 2 Drücken Sie an dem Adapter die Pair-Taste, den Sie neu hinzufügen möchten.
- 3 Fertig.



LEDs und Ihre Bedeutung

LED	STATUS	BESCHREIBUNG
Power	Ein/Aus	Der Powerlineadapter ist ein-/ausgeschaltet.
	Blinkt	Blinkt im Sekundentakt: Das Pairing läuft. Blinkt alle 15 Sekunden: Das Gerät befindet sich im Energiesparmodus.*
Powerline	Gelb/Grün	Gute Powerline-Verbindung.
	Rot	Schlechte Powerline-Verbindung. Bitte versuchen Sie eine andere Steckdose.
	Aus	Der Adapter ist mit keinem Powerlinenetz verbunden oder der LAN-Port ist nicht verbunden.
Ethernet	Ein/Aus	Mindestens ein LAN-Port ist verbunden. /Kein LAN-Port ist verbunden.

* Fünf Minuten nachdem das über den LAN-Port verbundene Gerät ausgeschaltet wurde, wechselt der Adapter in den Energiesparmodus.

ELEMENT	BEDEUTUNG
Pair-Taste	Für 1 Sekunde drücken, um ein sicheres Powerlinenetz einzurichten oder Adapter zu einem sicheren Powerlinenetz hinzuzufügen.
	Für 8 Sekunden drücken, um ein Powerlinenetz zu verlassen.
	Mindestens 15 Sekunden drücken, um den Powerlineadapter zurückzusetzen.
Integrierte Frontsteckdose	Anschluss weiterer Geräte (auch über eine Mehrfachsteckdose). Nicht für weitere Powerlineadapter geeignet.

Häufig gestellte Fragen (FAQ)

F1. Wie setze ich meinen Powerlineadapter zurück?

A. Drücken Sie die Pair-Taste für mindestens 15 Sekunden, während der Adapter mit einer spannungsführenden Steckdose verbunden ist. Die Power-LED geht hierbei aus.

F2. Was kann ich tun, wenn ich über mein Powerlinenetz keine Internetverbindung habe?

- Stellen Sie sicher, dass Ihr Modem/Router eine Internetverbindung hat. Überprüfen Sie dies, indem Sie einen Computer direkt daran anschließen.
- Stellen Sie sicher, dass die Verkabelung korrekt ist.
- Stellen Sie sicher, dass an allen verwendeten Powerline-Adaptoren die Powerline-LEDs leuchten. Tun sie dies nicht, wiederholen Sie den Pair-Vorgang.
- Stellen Sie sicher, dass die IP-Konfiguration Ihres Computers zu der Ihres Routers passt.
- Stellen Sie sicher, dass all Ihre Powerline-Adapter am selben Stromkreis angeschlossen sind.

F3. Was kann ich tun, wenn ein durch Pairing erfolgreich zum Powerlinenetz hinzugefügter Adapter an einer anderen Stelle nicht mehr funktioniert?

- Stellen Sie sicher, dass all Ihre Powerline-Adapter am selben Stromkreis angeschlossen sind.
- Verbinden Sie die Adapter erneut anhand der Anweisungen "Einrichten eines Powerlinenetzes durch Pairing".
- Funktioniert er immer noch nicht, überprüfen Sie Ihre Umgebung nach Störquellen wie Waschmaschinen, Klimaanlage usw.. Versuchen Sie, deren Abstand zu Ihrem Powerlinenetz zu vergrößern.



<http://www.tp-link.com/de/support/faq/>

Scannen Sie den QR-Code, um die Seite unseres Technischen Supports aufzurufen.

Weitere Konfigurationsmöglichkeiten wie Firmware-Upgrade und QoS-Konfiguration können Sie mit Hilfe des Powerline-Tools auf der CD (nur für Windows) oder von unserer Webseite (nur für Windows und MacOS X) tätigen.