

# Guía de Instalación Rápida

Mini Adaptador USB N 300Mbps

MODELO: TL-WN823N

7106505078 REV3.0.0

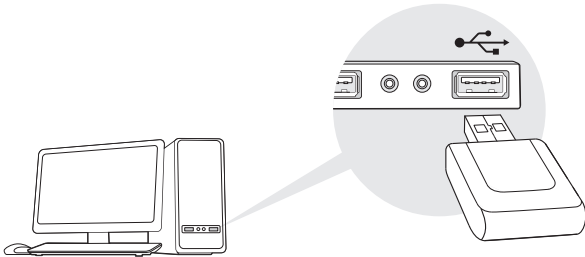


Para más información, visita nuestro sitio: <http://www.tp-link.com>



## 1 Conecta a la Computadora

Inserta el adaptador en el puerto USB de tu computadora.

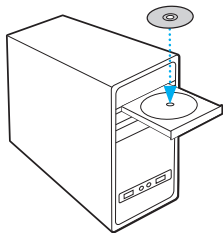


Nota: En Windows XP, aparecerá una ventana que indica que se ha encontrado un nuevo hardware cuando el adaptador sea detectado. Por favor haz clic en Cancel.

## 2 Instala el Controlador (Driver)

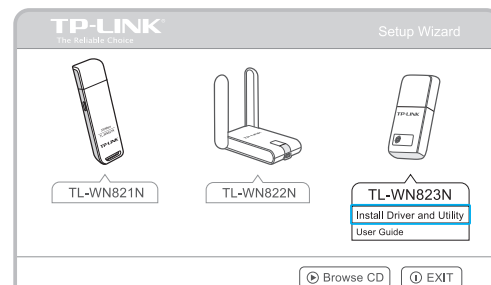
También puedes descargar el controlador en [www.tp-link.com/](http://www.tp-link.com/)

**A:** Inserta el CD y corre el **Autorun.exe** de la ventana de reproducción automática.



Nota: En algunos sistemas operativos, la ventana de reproducción aparecerá automáticamente. de otra manera, corre el CD manualmente.

**B:** Selecciona TL-WN823N y haz clic en Install Driver and Utility, después sigue la Pantalla del Asistente de Instalación para completarla.

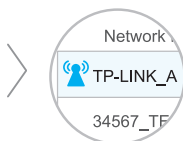
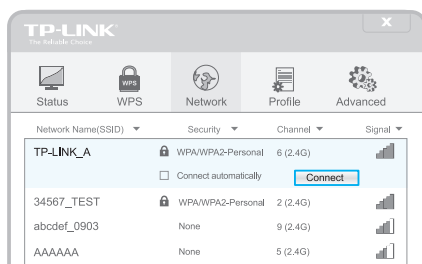


## 3 Unirse a la Red Inalámbrica

Para Windows 8.1, la herramienta de TP-LINK no es compatible. Por favor, utiliza la herramienta inalámbrica de Windows integrada para unirse a una red.

**Opción 1:** Por medio de la herramienta de TP-LINK

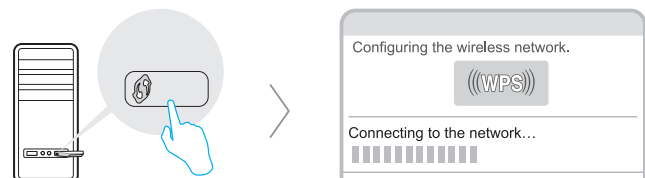
Selecciona tu red inalámbrica preferida en la ventana de reproducción automática y haz clic en Connect. La figura  indica una conexión exitosa.



**Opción 2:** Por medio de configuración inalámbrica protegida (WPS)

**A:** Presiona el botón WPS de tu router

**B:** Presiona durante 2 minutos el botón WPS del adaptador hasta que aparezca la siguiente ventana.



**C:** Cuando se te indique que estás "¡Conectado con éxito a la red mediante WPS!", haz clic en "OK".

**Opción 3:** Por medio de la herramienta inalámbrica de Windows  
Con la herramienta de TP-LINK ya cerrada, puedes utilizar la herramienta inalámbrica de Windows integrada para unirse a una red inalámbrica.