



# Fonctions

## Vitesse

- Débit CPL ultrarapide – Compatible HomePlug AV2, transferts haut débit jusqu'à 1000Mbps, idéal pour les diffusion ultra HD, les jeux en ligne
- Deux Ports Ethernet Gigabit – 2 ports **Ethernet** Gigabit permettent à vos TV, consoles de jeux, ou ordinateurs d'accéder à internet à haut débit

## Fiabilité

- Filtre de fréquences – La prise gigogne filtre le bruit électrique dû aux fréquences qui peuvent perturber les performances CPL

## Facilité d'usage

- Plug and play – Branchez et utilisez, pas de configuration requise
- Pas de câblage – Utilisez le circuit électrique sans tirer aucun câble pour étendre votre réseau
- Prise gigogne – La prise électrique femelle permet d'alimenter des équipements en aval de l'adaptateur CPL

## Economies d'énergie

- Mode veille – Le mode veille permet de réduire la consommation de près de 85%

## Portée

- Portée de 300m – La portée du réseau CPL est au maximum de 300m via le circuit électrique

## Sécurité

- Bouton Pair – La portée du réseau CPL est au maximum de 300m via le circuit électrique

# Spécifications

---

## Matériel

---

- Débit: CPL: jusqu'à 1000 Mbps  
Ethernet: 10/100/1000 Mbps
- Standards et protocoles: HomePlug AV2, HomePlug AV, IEEE 1901, IEEE 802.3, IEEE 802.3u, IEEE 802.3ab
- Interface: 2 \* Port Ethernet Gigabit , 1 prise électrique
- Type de prise: FR
- Bouton: Pair
- Indicateurs DEL: Alimentation, CPL, Ethernet
- Dimensions produit(L x P x H): 131x72x42 mm
- Dimensions emballage ( L x P x H ): 230x190x100 mm
- Méthodes d'accès: CSMA/CA
- Gamme de fréquences: 2 à 86 MHz
- IGMP: IGMP v1/v2/v3
- Puissance disponible sur la prise Femelle: 16 A
- Puissance consommation: Maximum: 5.8 W (230V/50Hz)  
En Veille: 0.5 W (230V/50Hz)
- Mode veille: En l'absence de lien Ethernet pendant plus de 300s
- Portée: 300m de circuit électrique
- Compatibilité: Compatible avec tous les adaptateurs CPL HomePlug AV1200, AV1000, AV600, AV500 & AV200

## Logiciel

---

- Technologie de modulation: OFDM
- Sécurité: Chiffrement AES128-bit
- Qualité de Service (QoS): ToS  
Supporte jusqu'à 4 niveaux de QoS  
Supporte jusqu'à 8 niveaux de priorité VLAN

## Autres

---

### Contenu de l'emballage

- 1 kit d'adaptateurs CPL TL-PA7025P KIT
- 2 cordons Ethernet de 2m
- Guide d'installation rapide
- CD de ressources

### Certification

- CE, RoHS

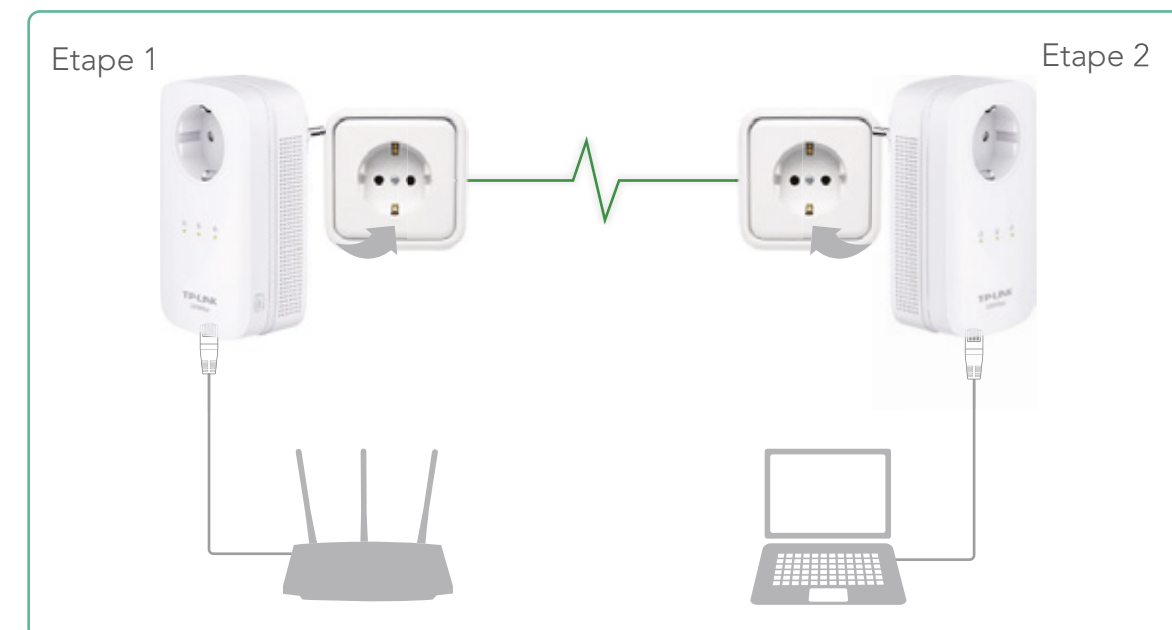
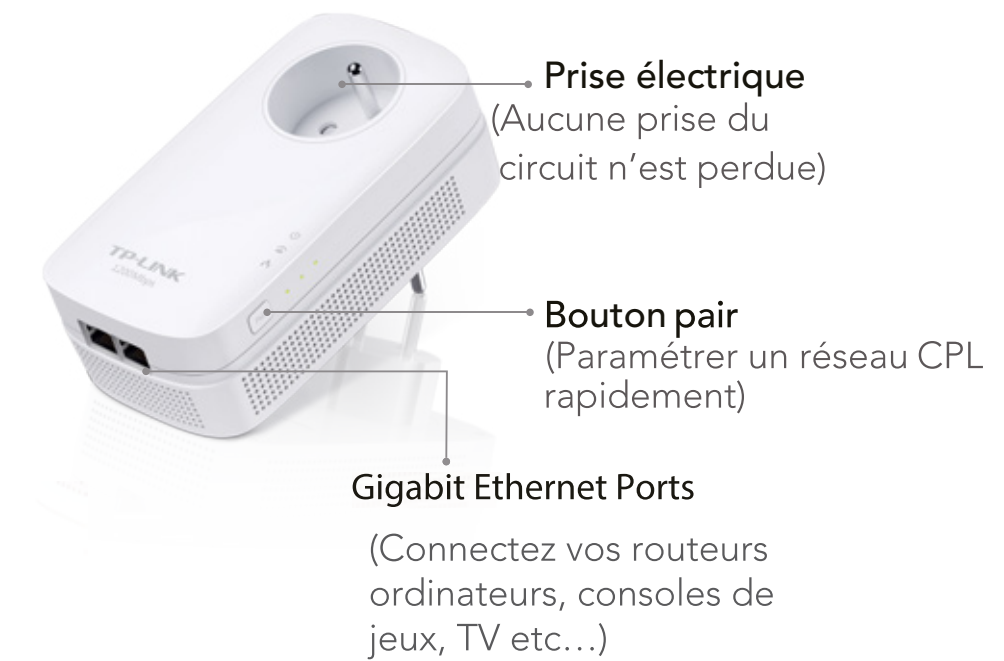
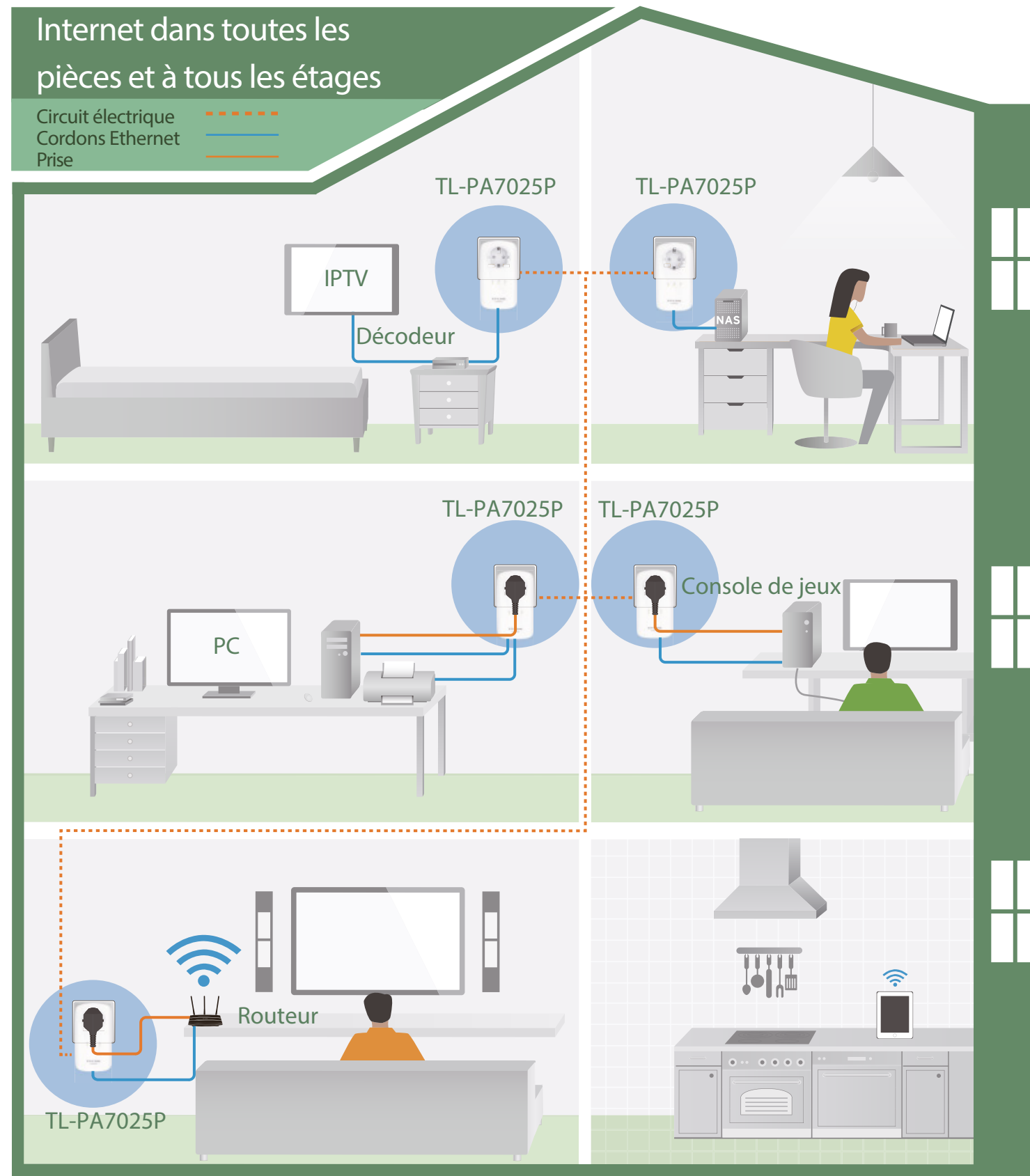
### Compatibilité

- Windows 8.1/8/7/Vista/XP, Mac OS, Linux<sup>2</sup>

### Environnement

- Température d'utilisation: 0°C~40°C
- Température de stockage: -40°C ~70°C (-40°F ~158°F)
- Hygrométrie d'utilisation: de 10% à 90% sans condensation
- Hygrométrie de stockage: de 5% à 90% sans condensation

# Schéma



**Remarque:** Les adaptateurs doivent être mis en œuvre dans un circuit électrique commun et paramétrés deux à deux. Le premier relié au routeur et les autres branchés dans les pièces ou un accès réseau est nécessaire.

# Autres

Idéal en conjonction avec :



- Routeur Wi-Fi double bande Gigabit AC1900 Archer C9



- Routeur Wi-Fi double bande Gigabit AC1750 Archer C8

Produits similaires :



- Kit d'adaptateurs CPL AV1200 port Gigabit avec prise gigogne TL-PA8015P KIT



- Kit CPL AV500 Wi-Fi N 300 avec prise Gigogne TL-WPA4225 KIT



Pour plus d'informations, consultez

<http://WWW.TP-LINK.COM/en/products/details/?model=TL-PA7020P+KIT>

ou scannez le QR code

[www.tp-link.fr](http://www.tp-link.fr)

Spécifications sujettes à modifications sans préavis. TP-LINK est une marque enregistrée de TP-LINK TECHNOLOGIES CO., LTD. Les autres marques et noms de produits sont les marques déposées par leurs propriétaires respectifs. Aucune spécification ne peut être reproduite sous quelque forme que ce soit ni modifiée adaptée transformée ou traduite sans autorisation de TP-LINK TECHNOLOGIES Co., Ltd.  
1 Données variables en fonction de l'état du réseau et de l'environnement.  
2 L'utilitaire fourni fonctionne sous Windows 8.1/8/7/Vista/XP ou Apple OS X ≥10.7.