

Kit d'adaptateurs CPL AV1200 Gigabit avec prise gigogne

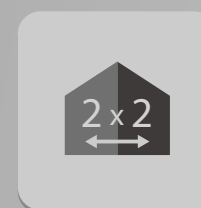
TL-PA8015P KIT

Points clés

- **AV1200** – Compatible HomePlug AV2, transferts haut débit jusqu'à 1200Mbps, supporte tous vos besoins connectés
- **Technologie MiMo** – MiMo 2x2 avec formation de faisceau utilisant Phase/Neutre et Phase/Terre pour garantir connexions stables et rapides
- **Port Ethernet Gigabit** – Le port Gigabit permet de créer réseau sécurisé reliant ordinateurs, TV connectées, consoles de jeux
- **Prise gigogne** – La prise électrique femelle garantit qu'aucune prise de votre circuit n'est perdue.
- **Plug and Play** – Branchez et utilisez, pas de configuration requise



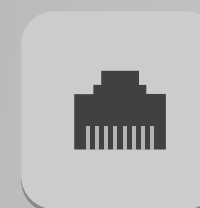
HomePlug AV2
1200Mbps



MiMo
2x2



Prise
gigogne



Port Ethernet
Gigabit



Portée 300 m



Bouton
Pair



Mode
Veille



Fonctions

Vitesse

- Débit CPL ultrarapide – Compatible HomePlug AV2, transferts haut débit jusqu'à 1200Mbps, idéal pour les diffusions ultra HD, jeux en ligne
- Ports Ethernet Gigabit – Les ports Ethernet permettent à vos TV, consoles de jeux, ou ordinateurs d'accéder à internet à haut débit

Economies d'énergie

- Mode veille – le mode veille permet de réduire la consommation de près de 85%¹

Fiabilité

- Technologie MiMo – MiMo 2x2 avec formation de faisceau utilisant Phase/Neutre et Phase/Terre pour garantir connexions stables et rapides
- Filtre de fréquences – La prise gigogne filtre le bruit électrique du aux fréquences qui peuvent perturber les performances CPL

Portée

- Portée de 300m – La portée du réseau CPL est au maximum de 300m via le circuit électrique

Facilité d'usage

- Plug and play – Branchez et utilisez, pas de configuration requise
- Pas de câblage – Utiliser le circuit électrique sans tirer aucun câble pour étendre votre réseau électrique
- Prise gigogne – La prise électrique femelle permet d'alimenter des équipements en aval de l'adaptateur CPL

Sécurité

- Bouton Pair – Le bouton Pair permet de sécuriser les échanges CPL à l'aide d'un chiffrement AES 128bits

Spécifications

Matériel

- **Débits:** CPL : Jusqu'à 1200Mbps
Ethernet : 10/100/1000Mbps
- **Standards et protocoles:** HomePlug AV2, HomePlug AV, IEEE 1901, IEEE 802.3, IEEE 802.3u, IEEE 802.3ab
- **Interfaces:** Port Ethernet Gigabit, 1 prise électrique
- **Type de prise:** EU
- **Bouton:** Pair
- **Indicateurs DEL:** Alimentation, CPL, Ethernet
- **Dimensions produit (L x P x H):** 131x72x42mm
- **Dimensions emballage (L x P x H):** 230x190x100mm
- **Méthodes d'accès:** CSMA/CA
- **Gamme de fréquences:** 2 à 86MHz
- **IGMP:** IGMP v1/v2/v3
- **Puissance disponible sur la prise Femelle:** 16 A
- **Puissance consommation:** Maximum: 5.8 W (230V/50Hz)
En Veille : 0.5W (230V/50Hz)
- **Mode veille:** En l'absence de lien Ethernet pendant plus de 300s
- **Portée:** 300m de circuit électrique
- **Compatibilité:** Compatible avec tous les adaptateurs CPL HomePlug AV1200, AV1000, AV600, AV500 & AV200

Logiciel

- **Technologie de modulation:** OFDM
- **Sécurité:** Chiffrement AES 128bits
- **Qualité de Service (QoS) :** ToS
Supporte jusqu'à 4 niveaux de QoS
Supporte jusqu'à 8 niveaux de priorité VLAN

Autres

Contenu de l'emballage

- 2 TL-PA8015P
- 2 cordons Ethernet de 2m
- 1 Guide d'installation rapide
- 1 mini CD de ressources

Certification

- CE, RoHS

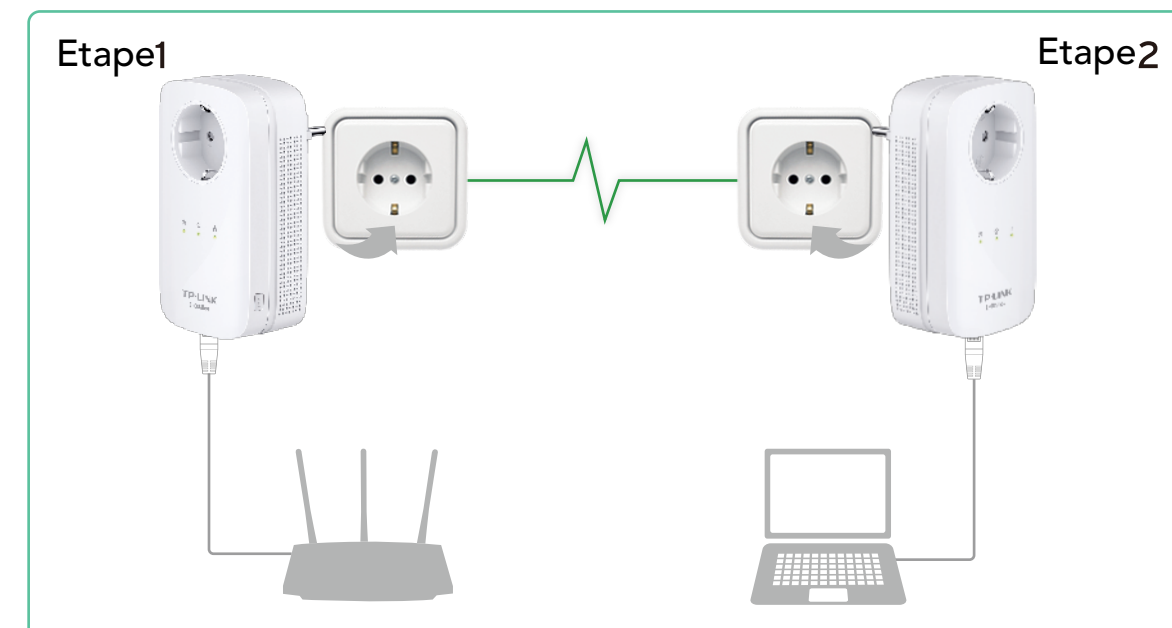
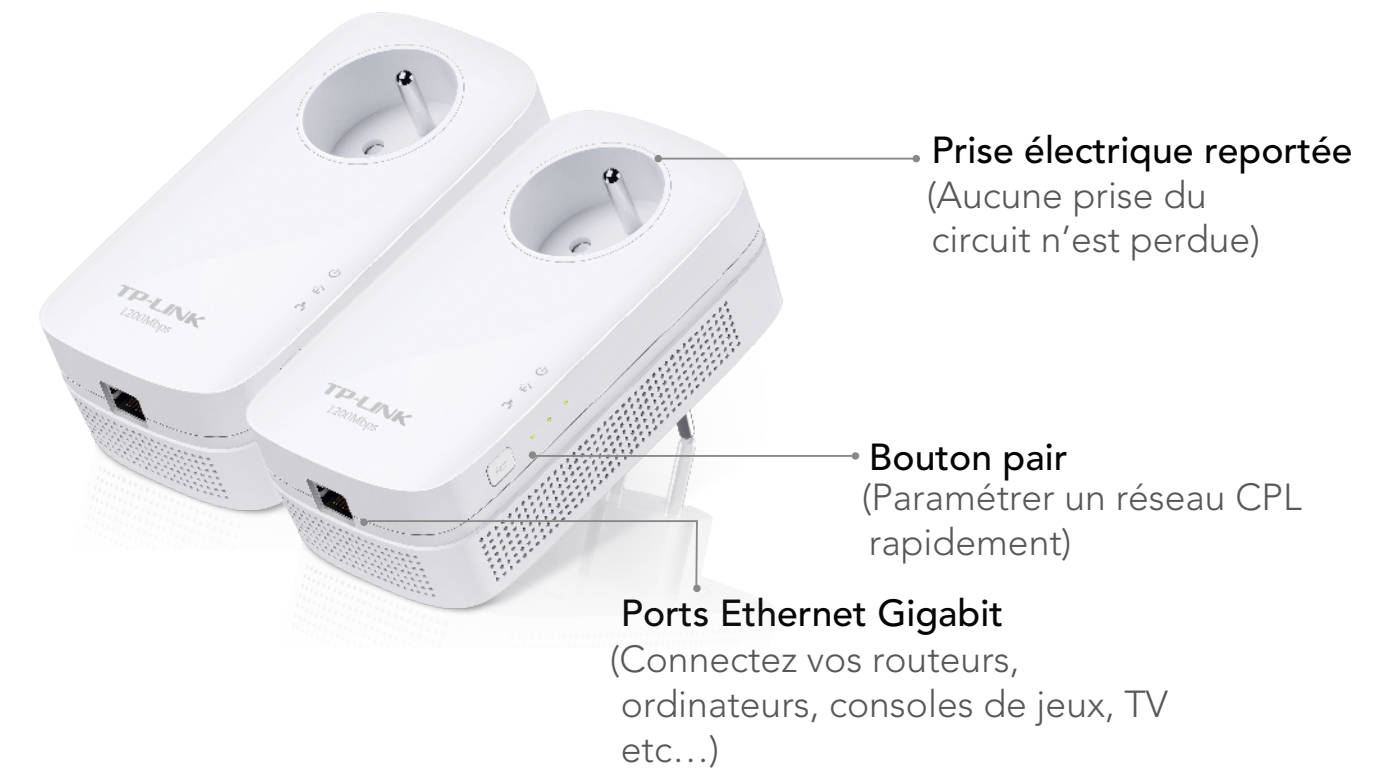
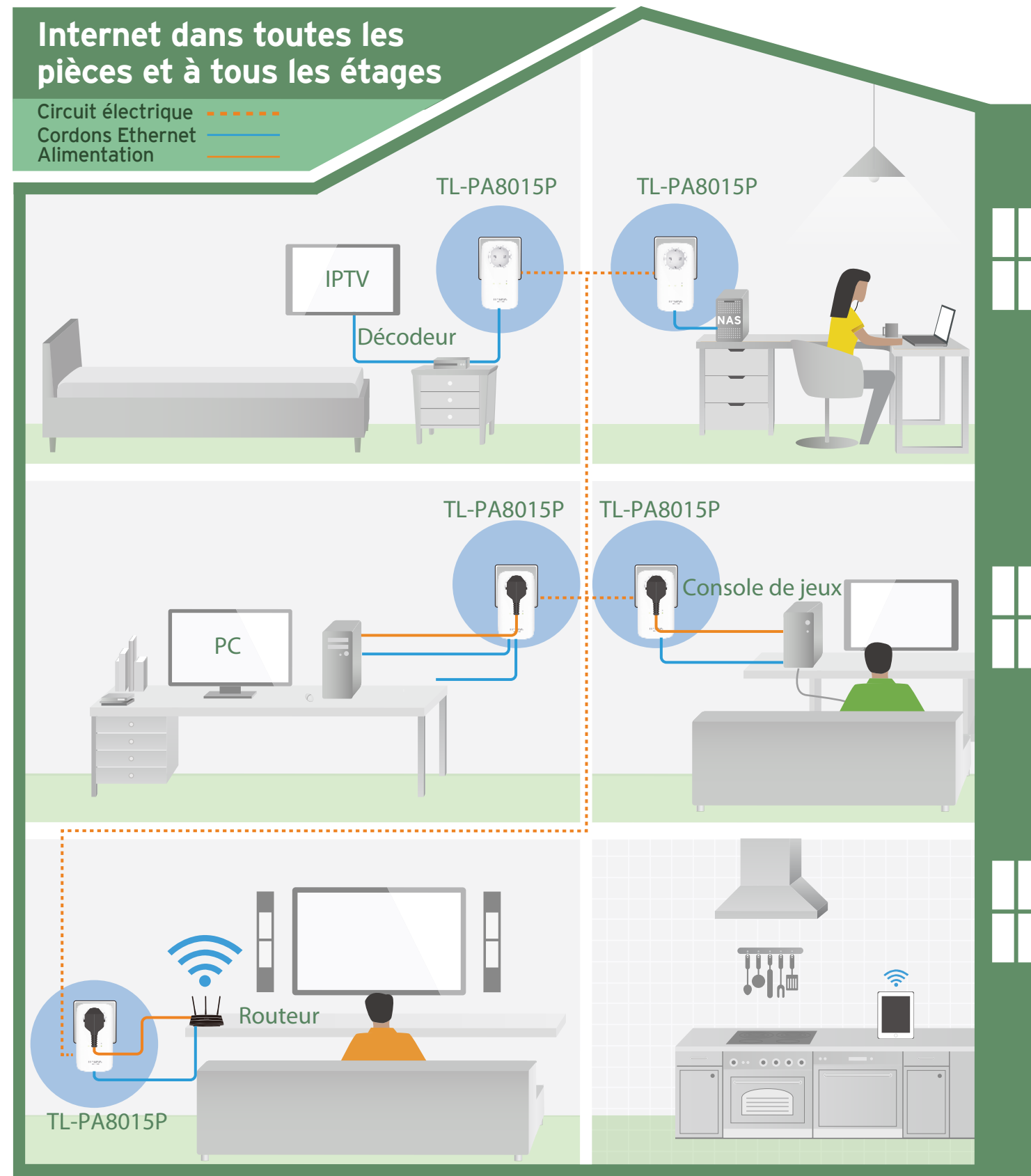
Compatibilité

- Windows 8.1/8/7/Vista/XP, Mac OS, Linux²

Environnement

- Température d'utilisation : de 0°C à 40°C
- Température de stockage : de -40°C à 70°C
- Hygrométrie d'utilisation : de 10% à 90% sans condensation
- Hygrométrie de stockage : de 5% à 90% sans condensation

Schéma



Remarque: Les adaptateurs doivent être mis en œuvre dans un circuit électrique commun et paramétrés deux à deux. Le premier relié au routeur et les autres branchés dans les pièces ou un accès réseau est

Autres

Idéal en conjonction avec :



- Routeur Wi-Fi double bande Gigabit AC1900 Archer C9



- Routeur Wi-Fi double bande Gigabit AC1750 Archer C8

Produits similaires :



- Kit d'adaptateurs CPL AV1200 3 ports Gigabit avec prise gigogne TL-PA8010P KIT



- Kit CPL Wi-Fi AV500 TL-WPA4220KIT



Pour plus d'informations, consultez

<http://www.tp-link.fr/products/details/?model=TL-PA8015P+KIT>

ou scannez le QR code

Spécifications sujettes à modifications sans préavis. TP-LINK est une marque enregistrée de TP-LINK TECHNOLOGIES CO., LTD. Les autres marques et noms de produits sont les marques déposées par leurs propriétaires respectifs. Aucune spécification ne peut être reproduite sous quelque forme que ce soit ni modifiée adaptée transformée ou traduite sans autorisation de TP-LINK TECHNOLOGIES Co., Ltd.

¹ Données variables en fonction de l'état du réseau et de l'environnement.

² L'utilitaire fourni fonctionne sous Windows 8.1/8/7/Vista/XP ou Apple OS X ≥10.7.

www.tp-link.fr