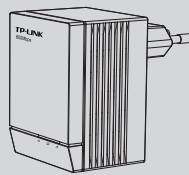


Руководство по быстрой настройке

Гигабитный адаптер Powerline стандарта AV600

Комплект поставки

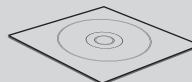
ПРИМЕЧАНИЕ: В настоящем руководстве все настройки рассматриваются на примере модели **TL-PA6010**.



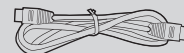
Адаптер Powerline *



Руководство по быстрой настройке



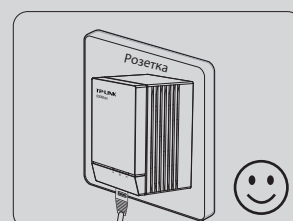
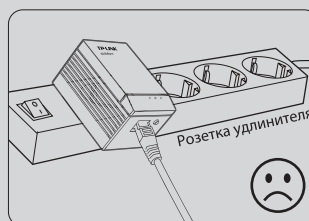
Компакт-диск с материалами



Кабель Ethernet

* Штепсельная вилка может отличаться от той, что указана на рисунке в виду различия местных требований к сетям электропитания. Для примера указана европейская версия вилки.

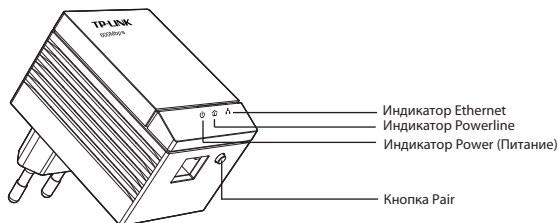
Внимание при установке!



ПРИМЕЧАНИЕ: Настоятельно рекомендуется подключить адаптер непосредственно к розетке, поскольку некоторые переходники снабжены устройством защиты от перенапряжения, которое препятствует передаче данных.

7106504415 REV1.0.0

1 Описание светодиодных индикаторов и кнопок

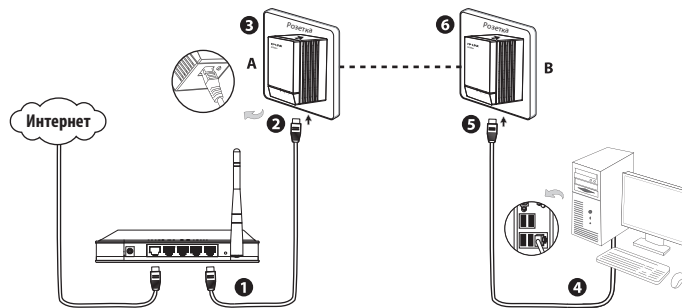


Индикатор	Состояние	Описание
Power	Горит	Адаптер включён.
	Мигает	Адаптер работает в энергосберегающем режиме или находится в процессе соединения.
	Не горит	Адаптер выключен.
Powerline	Горит	Адаптер подключен к сети powerline.
	Мигает	Происходит передача данных.
	Не горит	Адаптер не подключен к сети powerline или работает в энергосберегающем режиме.*
Ethernet	Горит	К порту Ethernet подключено устройство, однако передача данных не происходит.
	Мигает	Через порт Ethernet происходит передача данных.
	Не горит	К порту Ethernet не подключено устройство.

* Через пять минут после выключения подключённого к адаптеру устройства адаптер автоматически переходит в энергосберегающий режим.

Кнопка	Описание
Кнопка Pair	Кнопка Pair предназначена для обеспечения защиты сети powerline. Инструкции по настройке защиты сети смотрите в Приложении: Использование кнопки Pair .

2 Настройка сети



Powerline адаптеры TP-LINK поддерживают Plug and Play. Выполнив все вышеперечисленные инструкции, Вы можете начинать работу с Интернет.

Чтобы добавить ещё один адаптер

Подключите дополнительный адаптер к розетке, подключение будет автоматически настроено в течение 60 секунд.

ПРИМЕЧАНИЕ:

- Для посещения Интернет-ресурсов Ваша сеть должна быть правильно подключена к Интернет.
- Если адаптеры не могут автоматически настроить соединение друг с другом, вы можете сами создать защищённую сеть с помощью кнопки pair. Подробные инструкции по созданию защищённой сети смотрите в **Приложении: Использование кнопки Pair**.

Приложение: Использование кнопки Pair (Создание защищённой сети)

Для создания защищённой сети:

1. Нажмите кнопку Pair на адаптере А и удерживайте ее не более 1 секунды, после чего индикатор питания начнёт мигать. Если удерживать кнопку около 10 секунд, индикаторы погаснут, и адаптер отключится от сети.
2. В пределах 2-х минут нажмите кнопку Pair на адаптере В и удерживайте ее не более 1 секунды. Индикатор питания также начнёт мигать.
3. Если спустя примерно 60 секунд индикаторы Powerline загорятся на обоих адаптерах, это означает, что оба адаптера успешно установили соединение.

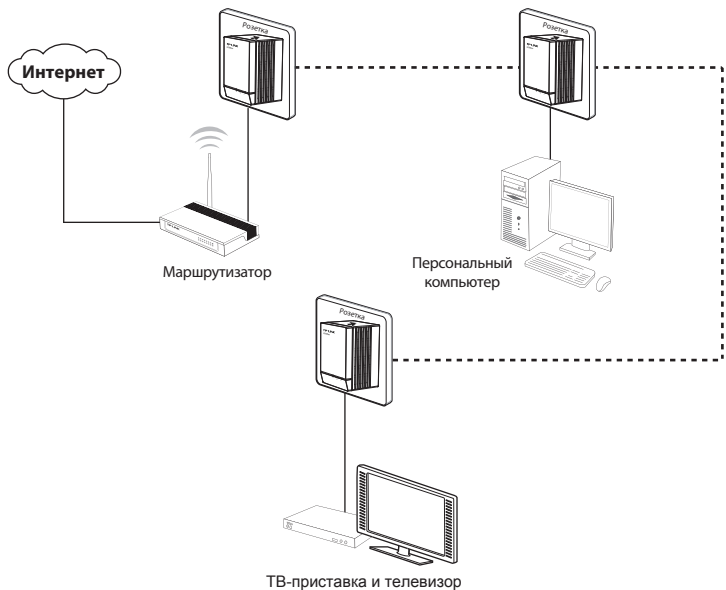
* Настоятельно рекомендуется сначала установить оба адаптера как можно ближе друг к другу, а затем разместить их там, где Вам удобно.

Для подключения к существующей защищённой сети:

При необходимости добавить адаптер С к имеющейся защищённой сети выполните следующие действия:

1. Нажмите кнопку pair на адаптере А или В и удерживайте в течение 1 секунды (не нажимайте на обоих адаптерах), после чего замигает индикатор Power (Питание).
2. В пределах 2-х минут нажмите кнопку Pair на адаптере С, удерживайте её не более 1 секунды, индикатор Powerline адаптера С загорится примерно через 60 секунд.

* Вы можете повторить описанные выше действия, чтобы добавлять новые адаптеры в защищённую сеть один за другим.



ПРИМЕЧАНИЕ:

Расширенные настройки, такие как сброс настроек, обновление встроенного ПО и приоритезация данных, доступны через веб-утилиту. В случае необходимости таких настроек необходимо установить утилиту Powerline. (Только для ОС Windows). Подробные инструкции смотрите в руководстве пользователя на компакт-диске с материалами.

Устранение неисправностей

1. Я выполнил все указанные инструкции, но адаптер всё равно не работает.

1. Проверьте, чтобы все адаптеры были подключены к одной электрической цепи.
2. Если индикатор Power вообще не горит, то возможно проблема заключается в самом устройстве.
3. Устройства Powerline могут не подключиться друг к другу, если они находятся в разных фазах четырехпроводной трехфазной цепи.
4. Поскольку некоторые удлинители снабжены устройством защиты от перенапряжений, адаптеры не должны разделяться друг от друга через удлинители.

2. Адаптеры работали без проблем, но после того, как их переместили, они больше не работают. Что нужно сделать, чтобы они снова заработали?

Подключите адаптеры к одному переходнику и соедините адаптеры в соответствии с инструкциями **Приложения: Использование кнопки Pair**. Если они опять не работают, проверьте, нет ли помех:

1. От кондиционеров, стиральных машин и прочих бытовых приборов, работающих поблизости от адаптеров.
2. Соединение устройств Powerline может быть нарушено из-за аварийного выключателя питания в бытовой сети, проверьте автоматические аварийные выключатели, мешающие подключению.

ТЕХНИЧЕСКАЯ ПОДДЕРЖКА

- Для выявления и устранения неисправностей:
www.tp-link.ru/support/faq
www.tp-link.ua/support/faq
- Для загрузки последних прошивок, драйверов, утилит и руководств пользователя:
www.tp-link.ru/support/download
www.tp-link.ua/support/download
- По другим вопросам технической поддержки свяжитесь с нами, используя следующую контактную информацию:

Российская Федерация

Тел.: 8 (499) 754-55-60 (Москва)

8 (800) 250-55-60 (звонок бесплатный из любого региона РФ)

E-mail: support.ru@tp-link.com

Форум: <http://forum.tp-link.ru/>

Режим работы: с понедельника по субботу, с 9:00 до 21:00 (мск)

*Кроме воскресений и праздничных дней в Российской Федерации.

Украина

ООО «ТП-ЛІНК УКРЕЙН»

Отдел поддержки: 0800 505 508

Стоимость звонка: бесплатно для городской связи

Операторы мобильной связи: в зависимости от тарифов различных операторов

E-mail: support.ua@tp-link.com

Время работы: с понедельника по пятницу, с 10:00 до 22:00

По всему миру

Тел.: +86 755 2650 4400

Стоимость звонка: в зависимости от тарифов различных операторов международной связи, услуги IDD (прямой набор международного номера).

E-mail: support@tp-link.com

Время работы: круглосуточно без выходных