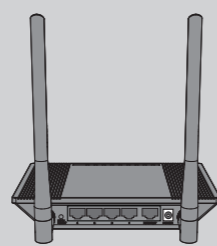


Руководство по быстрой настройке

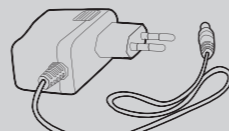
Маршрутизатор высокой мощности со скоростью передачи данных до 300 Мбит/с

Комплект поставки

Примечание: В данном руководстве все настройки рассматриваются на примере модели TL-WR841HP.



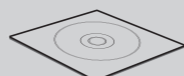
TL-WR841HP



Адаптер питания



Кабель Ethernet

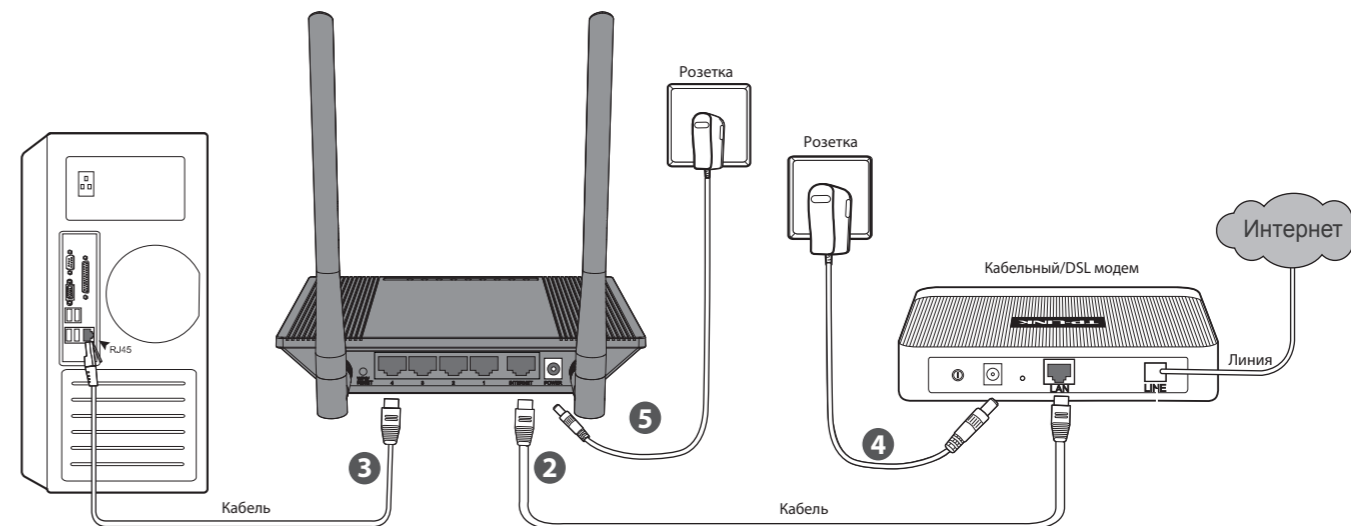


Компакт-диск с материалами



Руководство по быстрой настройке

1 Подключение устройства

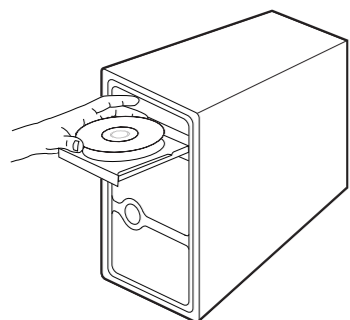


- Отключите питание вашего модема.
- Соедините порт **INTERNET** вашего маршрутизатора с портом **LAN** модема с помощью кабеля Ethernet.
- С помощью кабеля **ETHERNET** соедините ваш компьютер с одним из четырёх Ethernet-портов маршрутизатора.
- Включите модем и подождите одну минуту.
- Подключите поставляемый в комплекте адаптер питания к разъёму **POWER** маршрутизатора, а вилку адаптера - к электророзетке.

2 Настройка в Windows с помощью мастера настройки

Примечание: Если вы используете операционную систему Mac OS X/Linux или Windows на компьютере без CD-привода, и у вас нет возможности запустить компакт-диск, см. информацию в **Приложении 1**.

- Вставьте компакт-диск с материалами в CD-привод.



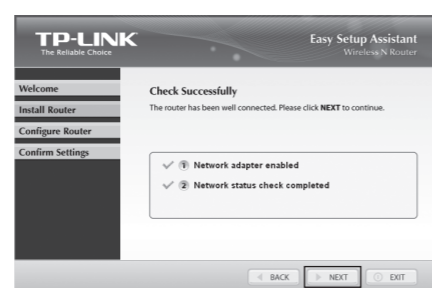
- Выберите модель **TL-WR841HP** и нажмите **Easy Setup Assistant (Мастер быстрой настройки)**.



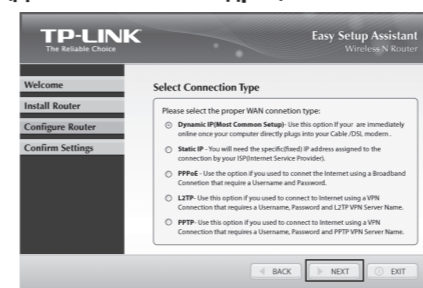
- Проверив подключение устройства и работу светодиодных индикаторов, нажмите **NEXT (ДАЛЕЕ)** для продолжения.



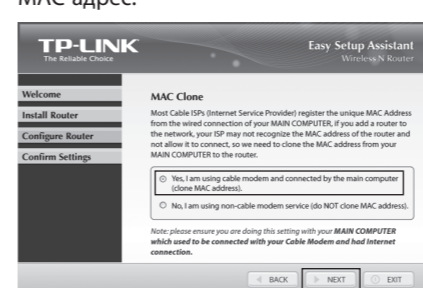
- После успешной проверки подключения нажмите **NEXT (ДАЛЕЕ)**.



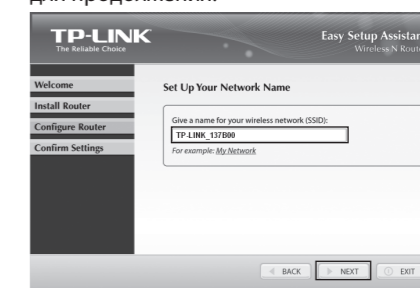
- Выберите тип подключения, предоставляемый вашим поставщиком Интернет-услуг, и нажмите **NEXT (ДАЛЕЕ)**. В данном примере мы используем **Dynamic IP (Динамический IP-адрес)**.



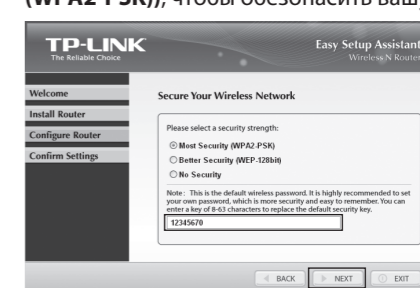
- Если вы используете кабельный модем для доступа к Интернет, то Вам, возможно, придётся клонировать MAC-адрес.



- На данной странице можно переименовать вашу беспроводную сеть. Имя беспроводной сети по умолчанию: **TP-LINK_XXXXXX**. Нажмите **NEXT (ДАЛЕЕ)** для продолжения.



- Настоятельно рекомендуется выбрать вариант **Most Security (WPA2-PSK)(Самый высокий уровень защиты (WPA2-PSK))**, чтобы обезопасить вашу сеть от атак.



Примечание: Маршрутизатор поставляется с предустановленной защитой. Беспроводной пароль по умолчанию совпадает с PIN-кодом, который указан на наклейке на нижней панели маршрутизатора. (продолжение следует)

2 Настройка в Windows с помощью мастера настройки

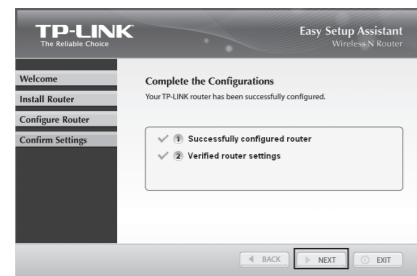
- 9 Подтвердите настройки и нажмите **NEXT (ДАЛЕЕ)** для продолжения.



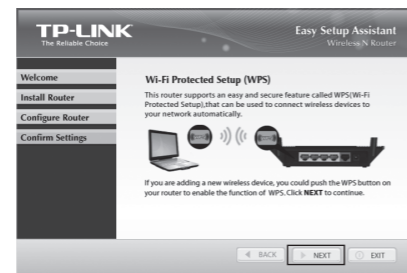
Примечание:

Настройки можно сохранить в резервном текстовом файле на рабочем столе компьютера. Если вы забыли Сетевой ключ безопасности (Network Security Key), можно посмотреть его в файле **Router Settings.txt**.

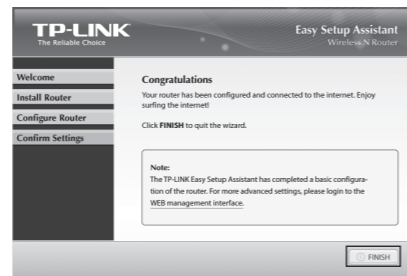
- 10 После того, как настройка была успешно завершена, нажмите **NEXT (ДАЛЕЕ)**.



- 11 Если ваши клиентские устройства поддерживают функцию WPS (Настройка защищённого Wi-Fi), можно добавить устройство в сеть нажатием кнопки WPS. Нажмите **NEXT (ДАЛЕЕ)**.



- 12 Нажмите **FINISH (ЗАВЕРШИТЬ)** для завершения настройки.



Примечание:

Можно нажать кнопку **WEB management interface (WEB-интерфейс настройки)** для доступа к дополнительным настройкам.

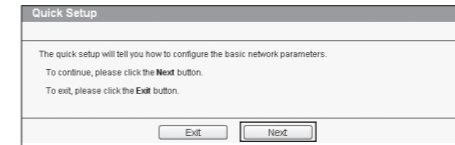
Приложение 1: Настройка маршрутизатора с помощью веб-утилиты настройки

(для пользователей Mac OS X/Linux или Windows, у которых нет возможности запустить компакт-диск)

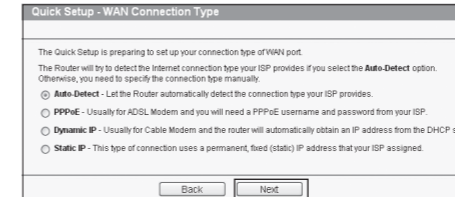
- 1 Откройте веб-браузер и введите в адресной строке: **http://tplinklogin.net**, укажите имя пользователя и пароль: **admin** для входа в веб-утилиту.



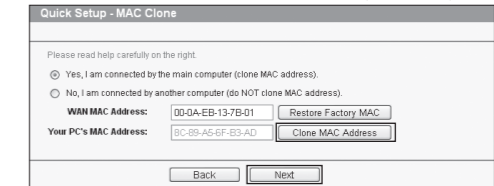
- 2 Нажмите **Quick Setup (Быстрая настройка)** в главном меню, затем нажмите **Next (Далее)**.



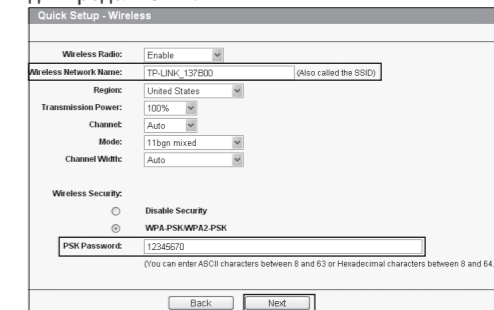
- 3 Выберите тип подключения WAN, предоставляемый вашим поставщиком Интернет-услуг, и нажмите **Next (Далее)** для продолжения.



- 4 В данном примере мы рассмотрим настройку **Dynamic IP (Динамический IP-адрес)**. Для примера выберем его. Если вы используете кабельный модем, то, возможно, вам понадобится клонировать MAC-адрес, что можно сделать на следующей странице. Клонировать MAC-адрес с главного компьютера, который подключён к кабельному модему. Нажмите **Next (Далее)**.



- 5 На этой странице вы можете переименовать вашу беспроводную сеть и создать новый пароль. Имя беспроводной сети по умолчанию: **TP-LINK_XXXXXX**, а беспроводной пароль по умолчанию совпадает с PIN-кодом, который указан на нижней панели. Нажмите **Next (Далее)** для продолжения.

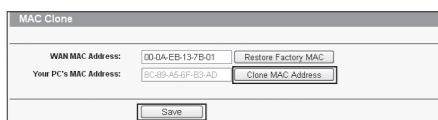


- 6 Для того, чтобы ваши настройки вступили в силу, нажмите **Finish (Завершить)**.

Устранение неисправностей

1. Что делать, если у меня пропал доступ к Интернет?

- 1) Проверьте, хорошо ли подключены все разъёмы. Попробуйте поменять кабель Ethernet, так как проблема может возникнуть из-за повреждённого кабеля.
- 2) Проверьте, можете ли вы зайти на страницу веб-утилиты настройки маршрутизатора. Если нет, смотрите инструкции в разделе под заголовком **Что делать, если я не могу зайти на страницу веб-утилиты настройки?**
- 3) Войдите в веб-утилиту настройки (<http://tplinklogin.net>), зайдите в меню на страницу **Сеть(Network) > WAN** и убедитесь, что выбран тип подключения WAN - **Dynamic IP (Динамический IP-адрес)**, этот тип подключения подходит для большинства DSL/кабельных модемов и прочих сетей.
- 4) Если используется кабельный модем, зайдите в меню на страницу **Network > MAC Clone (Сеть > Клонирование MAC-адреса)**. Нажмите кнопку **Clone MAC address (Клонировать MAC-адрес)**, затем нажмите **Save (Сохранить)**. Сначала перезагрузите модем, а затем маршрутизатор, попробуйте выйти в Интернет с вашего компьютера. Если проблема не решена, приступите к нижеследующим инструкциям.



- 5) Подключите компьютер непосредственно к модему и попробуйте выйти в Интернет. Если у вас всё ещё нет доступа к Интернет, пожалуйста, свяжитесь с вашим поставщиком Интернет-услуг для дальнейшей технической поддержки.

2. Что делать, если я не могу зайти на страницу веб-утилиты настройки?

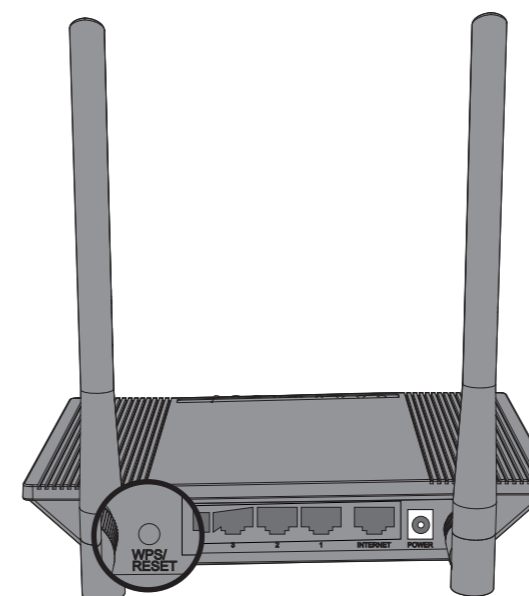
- 1) **Для Windows 7/Vista**
Откройте меню **Пуск > Настройки > Панель управления**. Выберите **Просмотр состояния сети и задач > Просмотр состояния > Свойства**, двойным щелчком мыши нажмите на **Протокол Интернета версии 4 (TCP/IPv4)**. Выберите **Получить IP-адрес автоматически** и **Получить адрес DNS-сервера автоматически**, после чего нажмите **OK**.
- 2) **Для Windows XP/2000**
Откройте меню **Пуск > Панель управления > Сеть и подключение к Интернету > Сетевые подключения**. Кликните правой кнопкой мыши на значке **Подключение по локальной сети**, а затем нажмите кнопку **Свойства**, двойным щелчком мыши нажмите на **Протокол Интернета (TCP/IP)**. Выберите **Получить IP-адрес автоматически** и **Получить адрес DNS-сервера автоматически**, после чего нажмите **OK**.

3. Что делать, если я забыл пароль?

- 1) Пароль для беспроводной сети по умолчанию:
Обратите внимание на нижнюю панель устройства, на которой находится наклейка с **Wireless Password/PIN (Паролем беспроводной сети/PIN-кодом)**.
- 2) Пароль для входа в маршрутизатор:
Сначала сбросьте настройки маршрутизатора. Имя пользователя/пароль по умолчанию: **admin/admin**.

4. Как восстановить заводские настройки маршрутизатора?

Если маршрутизатор не работает должным образом, можно сбросить его настройки, а затем перенастроить заново. Не отключая питания маршрутизатора, удерживайте кнопку **WPS/RESET** на задней панели нажатой в течение примерно 8 секунд, после чего отпустите её.



ТЕХНИЧЕСКАЯ ПОДДЕРЖКА

- Для выявления и устранения неисправностей:
www.tp-link.ru/support/faq
www.tp-link.ua/support/faq
- Для загрузки последних прошивок, драйверов, утилит и руководств пользователя:
www.tp-link.ru/support/download
www.tp-link.ua/support/download
- По другим вопросам технической поддержки, свяжитесь с нами, используя следующую контактную информацию:
Российская Федерация
Тел.: 8 (499) 754-55-60 (Москва)
8 (800) 250-55-60 (звонок бесплатный из любого региона РФ)
E-mail: support.ru@tp-link.com
Форум: <http://forum.tp-link.ru/>
Режим работы: с понедельника по субботу, с 9:00 до 21:00(мск)
*Кроме выходных и праздничных дней в Российской Федерации.
Украина
ООО «ТП-ЛИНК ЮКРЕЙН»
Отдел поддержки: 0800 505 508
Стоимость звонка: бесплатно для городской связи
Операторы мобильной связи: в зависимости от тарифов различных операторов
E-mail: support.ua@tp-link.com
Время работы: с понедельника по пятницу, с 10:00 до 22:00
По всему миру
Тел.: +86 755 2650 4400
Стоимость звонка: в зависимости от тарифов различных операторов международной связи, услуги IDD (прямой набор международного номера).
E-mail: support@tp-link.com
Время работы: круглосуточно без выходных