

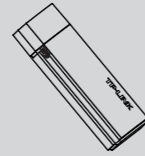
## Руководство по быстрой настройке

N900 Беспроводной  
двухдиапазонный сетевой USB-адаптер

Модель № TL-WDN4200



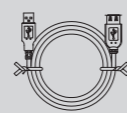
## Комплект поставки



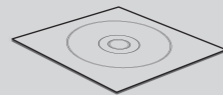
TL-WDN4200



Руководство по  
быстрой настройке



Кабель USB



Компакт-диск с  
материалами

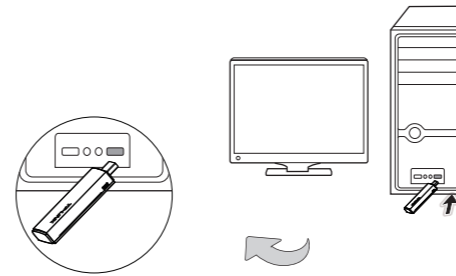
## Системные требования

· Windows 8 · Windows 7 · Windows Vista · Windows XP

# 1 Подключение устройства

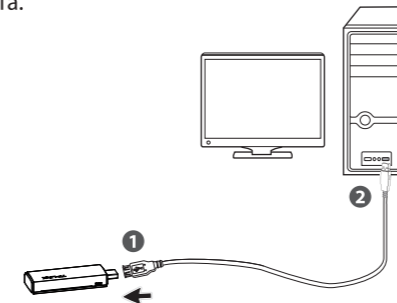
### Способ 1

Вставьте адаптер в порт USB компьютера.

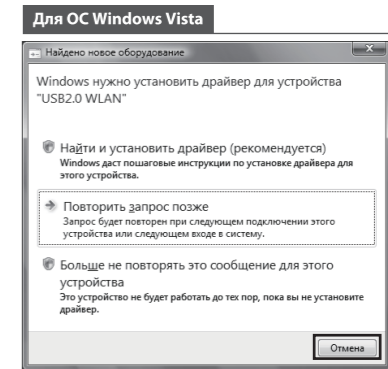
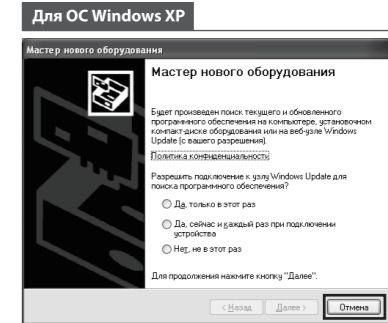


### Способ 2

Подключите адаптер к компьютеру при помощи кабеля USB из комплекта.



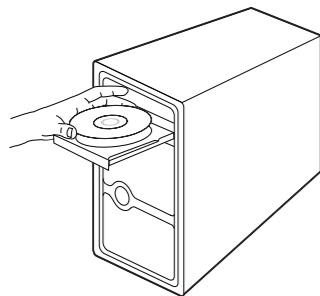
После подключения адаптера вы увидите окно **Мастер нового оборудования (Найдено новое оборудование)**. Нажмите **Отмена**.



# 2 Установка программного обеспечения

(Процессы установки для ОС Windows 8/ 7/ Vista/ XP очень похожи, поэтому в качестве примера рассмотрим установку для ОС Windows 7.)

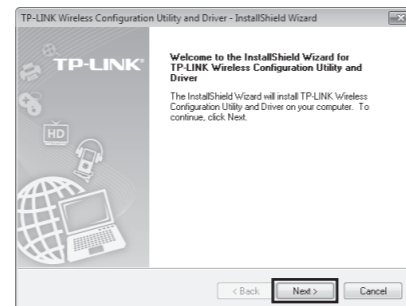
**1** Вставьте компакт-диск с материалами в CD-привод.



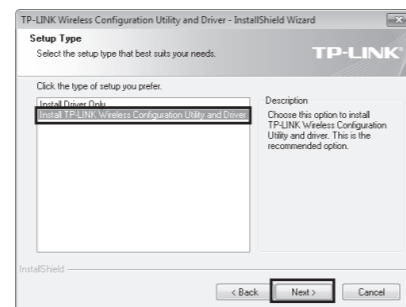
**2** Найдите модель **TL-WDN4200** и выберите **Install Driver & Utility** (Установить драйвер и утилиту).



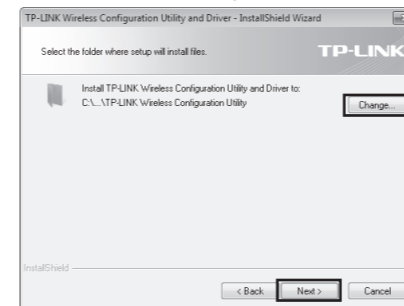
**3** Откроется окно **InstallShield Wizard** (Мастер установки). Нажмите **Next** (Далее), чтобы продолжить.



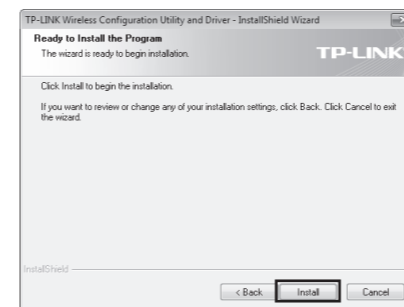
**4** Выберите **Install TP-LINK Wireless Configuration Utility and Driver** (Установить драйвер и утилиту настройки беспроводного соединения TP-LINK), а затем нажмите **Next** (Далее).



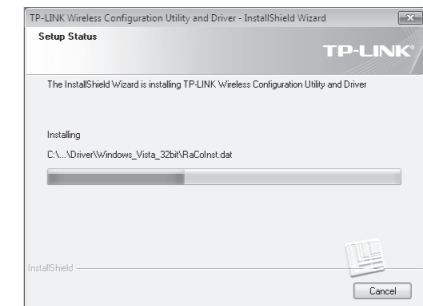
**5** Нажмите **Change** (Изменить), чтобы выбрать путь установки, или оставьте его без изменений. Нажмите **Next** (Далее), чтобы продолжить.



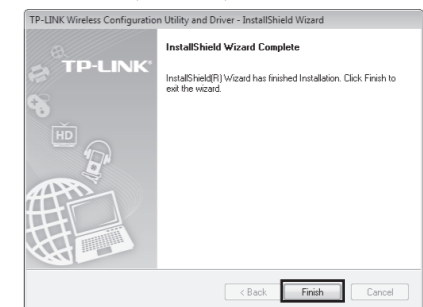
**6** Нажмите **Install** (Установить), чтобы установить драйвер и утилиту для вашего адаптера.



**7** Процесс установки может занять 1-2 минуты.



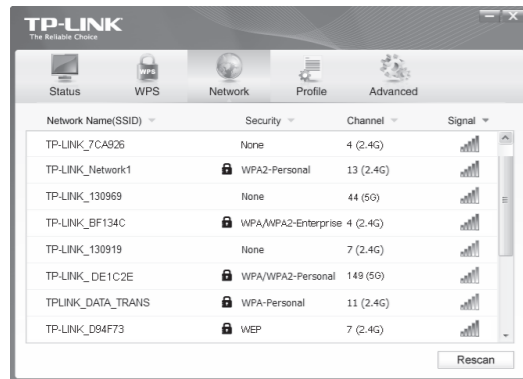
**8** После этого вы увидите следующее окно. Нажмите **Finish** (Завершить), чтобы завершить установку.




# 3 Подключение к сети

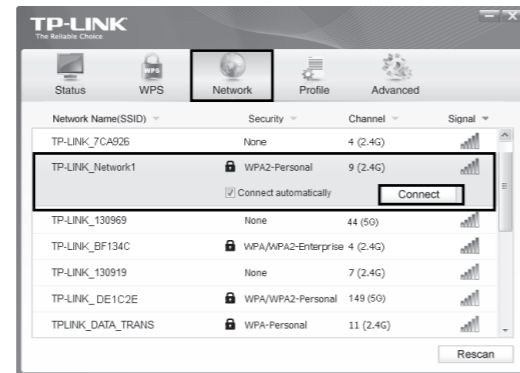
(Вы можете сразу перейти к **Приложению: Подключение к беспроводному маршрутизатору через WPS**, чтобы быстро подключить адаптер к сети, если ваш маршрутизатор или точка доступа поддерживает функцию WPS или QSS.)

- 1 После завершения установки откроется окно настройки.



**Примечание:** на вашем рабочем столе  отобразится иконка. Дважды нажмите на нее, чтобы запустить утилиту.

- 2 Нажмите **Network** (Сеть) на панели инструментов, чтобы увидеть список доступных беспроводных сетей. Выделите нужную сеть (например, Network1), а затем нажмите **Connect** (Подключить), чтобы установить соединение.



**Примечание:** в нашем примере мы рассмотрим беспроводную сеть с защитой **WPA/WPA2-Personal**. Если вы хотите больше узнать про подключение к беспроводным сетям с защитой **WPA/WPA2-Enterprise**, пожалуйста, обратитесь к Руководству пользователя на компакт-диске с материалами.

- 3 Если сеть не защищена паролем, вы будете подключены к ней напрямую. Если же для сети установлена защита (WPA/WPA2-Personal), существует два способа подключения к ней.

#### Способ первый:

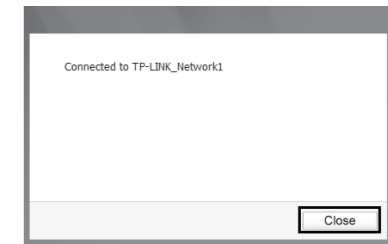
Введите пароль в поле **Security Key** (Пароль) и нажмите **OK**, чтобы продолжить.

#### Способ второй:

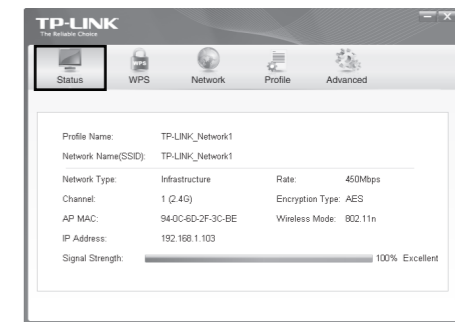
Без ввода пароля нажмите кнопку WPS или QSS на вашем маршрутизаторе, как описано в пункте "Вы также можете подключиться, нажав кнопку на маршрутизаторе". Затем нажмите **OK**, чтобы продолжить.



- 4 Следующее окно свидетельствует об успешном подключении. Нажмите **Close** (Закреть), после чего вы можете наслаждаться доступом в Интернет.



- 5 Чтобы получить больше информации о сети, к которой вы подключились, нажмите **Status** (Состояние) на панели инструментов.

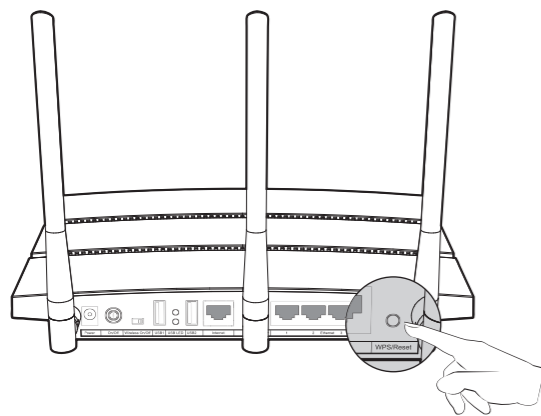


## Приложение: Подключение к беспроводному маршрутизатору через WPS

(Если ваш беспроводной маршрутизатор оснащен функцией WPS или QSS, вы можете настроить беспроводное соединение следующим образом.)

**Примечание:** другие способы настройки через WPS приведены в Руководстве пользователя на компакт-диске с материалами.

- 1 Нажмите и удерживайте 2-3 секунды кнопку **WPS/Reset** на маршрутизаторе. (В качестве примера рассмотрим модель TL-WDR4900.)



- 2 Нажмите и удерживайте 2-3 секунды кнопку WPS на адаптере до тех пор, пока не появится окно, показанное на Рисунке 2.

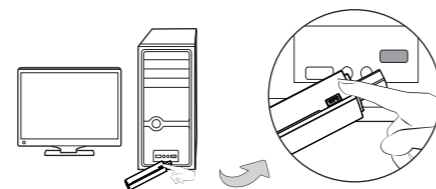


Рисунок 1

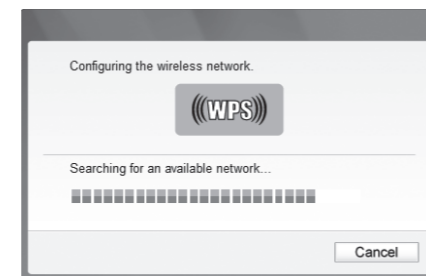


Рисунок 2

- 3 Подождите, пока подключение не будет завершено. Следующее окно информирует об успешном подключении. Нажмите **OK**, чтобы завершить процедуру подключения через WPS.



### ТЕХНИЧЕСКАЯ ПОДДЕРЖКА

- Для выявления и устранения неисправностей:  
[www.tp-linkru.com/support/faq](http://www.tp-linkru.com/support/faq)  
[www.tp-link.ua/support/faq](http://www.tp-link.ua/support/faq)  
[www.tp-link.com/kz/support/faq](http://www.tp-link.com/kz/support/faq)
- Для загрузки последних прошивок, драйверов, утилит и руководств пользователя:  
[www.tp-linkru.com/support/download](http://www.tp-linkru.com/support/download)  
[www.tp-link.ua/support/download](http://www.tp-link.ua/support/download)  
[www.tp-link.com/kz/support/download](http://www.tp-link.com/kz/support/download)
- По другим вопросам технической поддержки свяжитесь с нами, используя следующую контактную информацию:  
**Российская Федерация**  
Тел.: 8 (499) 754-55-60 (Москва)  
8 (800) 250-55-60 (звонок бесплатный из любого региона РФ)  
E-mail: support.ru@tp-link.com  
Форум: <http://forum.tp-linkru.ru/>  
Режим работы: с понедельника по субботу, с 9:00 до 21:00(мск)  
\*Кроме выходных и праздничных дней в Российской Федерации.  
**Украина**  
ООО «ТІП-ЛІНК ЮКРЕЙН»  
Отдел поддержки: 0800 505 508  
Стоимость звонка: бесплатно для городской связи  
Операторы мобильной связи: в зависимости от тарифов различных операторов  
E-mail: support.ua@tp-link.com  
Время работы: с понедельника по пятницу, с 10:00 до 22:00  
**Казахстан**  
ТІП-ЛИНК Казахстан  
E-mail: support.kz@tp-link.com  
Режим работы: с понедельника по пятницу, с 9:00 до 18:00  
\*Кроме праздничных дней в Республике Казахстан.  
**По всему миру**  
Тел.: +86 755 2650 4400  
Стоимость звонка: в зависимости от тарифов различных операторов международной связи, услуги IDD (прямой набор международного номера).  
E-mail: support@tp-link.com  
Время работы: круглосуточно без выходных