

# Instalace

**POZN** V tomto návodu je jako příklad instalace a obsluhy popisován model TL-WN721N.

**POZN** Pokud používáte **Windows 2000**, instalujte, prosím, toto zařízení podle návodu ("Installation Guide"), který je součástí uživatelského návodu na přiloženém instalačním CD.

## 1

## Pro Windows XP

### 1 Instalace ovladače adaptéru

Zasuňte adapter do volného USB portu vašeho PC. Na obrazovce po připojení adaptéru pravděpodobně objeví průvodce po instalaci nového hardwaru (**Found New Hardware Wizard**).

**POZN** U typu TL-WN722N důrazně doporučujeme neodpojovat anténu, neboť bez ní je dosahováno špatného výkonu.

To je defaultní instalační průvodce Windows XP. Pro jednodušší instalaci klikněte, prosím na **"Cancel"** a vložte instalační CD dodávané spolu s výrobkem.

Klik na **Cancel**

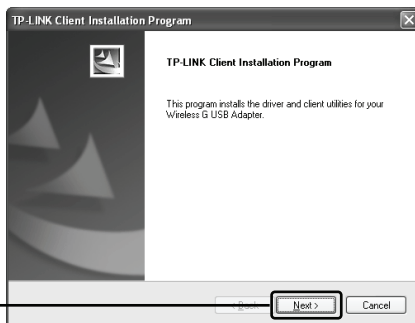


Po vložení tohoto instalačního CD do CD mechaniky se na obrazovce vašeho PC automaticky objeví tento průvodce instalací.

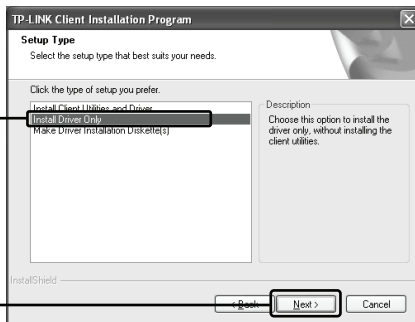
Vyberte **Install Driver&Utility**



Klik na **Next**



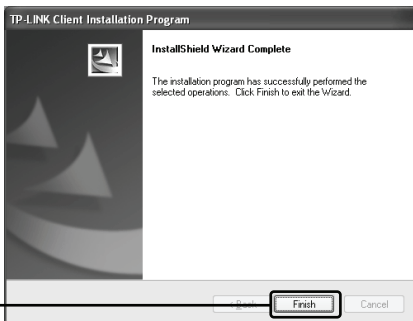
Vyberte **Install Driver Only**



Klik na **Next**

Krok za krokem provedte celou instalaci.


Pokud se objeví hlášení **'The software has not passed Windows Logo testing to verify its compatibility with Windows XP'**, klikněte na tlačítko **Continue Anyway** a pokračujte.



Klik na **Finish**

## 2 Připojení k bezdrátovému routeru / přístupovému bodu (Access Point)

**POZN** Pokud váš bezdrátový router/přístupový bod podporuje funkci **Wi-Fi Protected Setup (WPS)** (Bezpečné nastavení Wi-Fi), doporučujeme vám pro rychlé připojení k vaší bezdrátové síti použít QSS (Quick Secure Setup). Víz níže příloha **Připojení k bezdrátovému routeru pomocí QSS**.

Poté, co jste úspěšně nainstalovali software ovladače, objeví se v pravém dolním rohu obrazovky vašeho PC ikona . Klikněte na ni.

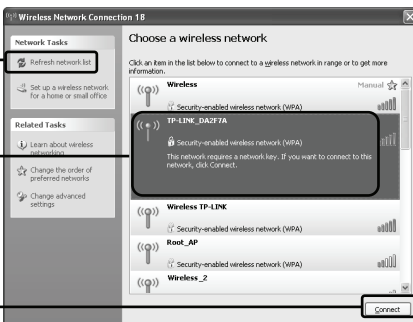
Klik



Klik na **Refresh network list**

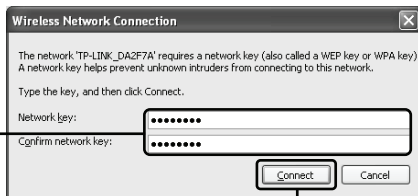
Vyberte vaši síť podle jména sítě

Klik na **Connect**



Vložte síťový klíč (network key) vaší bezdrátové sítě

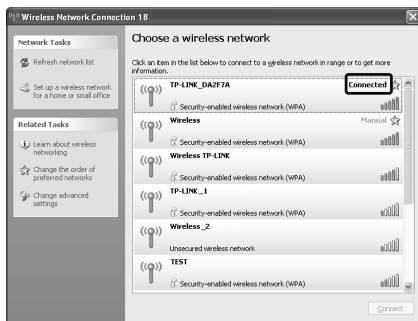
Klik na **Connect**



**POZN**

Pokud tento klíč (wireless network key) neznáte, poraďte se, prosím, s vaším síťovým administrátorem nebo se přihlaste ke konfigurační stránce vašeho bezdrátového routeru či přístupového bodu pomocí ethernetového kabelu a zkontrolujte bezpečnostní nastavení sítě. V případě pochybnosti se, prosím podívejte do manuálu k vašemu bezdrátovému routeru/přístupovému bodu nebo konzultujte s technickým servisem výrobce podrobnosti.

Nyní jste se úspěšně přihlásili k bezdrátové síti.



**POZN**

Pokud je vaše síť nezabezpečená (unsecured network), nebudete vyzýváni ke vkládání síťového klíče (Network key). Budete se připojovat ke svojí síti automaticky.

## 2

# Pro Windows Vista

### 1 Instalace ovladače adapteru

Zasuňte adapter do volného CardBus slotu vašeho PC. Na obrazovce po připojení adapteru pravděpodobně objeví průvodce po instalaci nového hardwaru (**Found New Hardware Wizard**).

**POZN** TL-WN722N, velice se doporučuje aby anténa byla připojena k zařízení, protože bez ní nebude možno signál přijímat.

To je defaultní instalační průvodce Windows Vista. Pro jednodušší instalaci klikněte, prosím na **"Cancel"** a vložte instalační CD **dodávané spolu s výrobkem**.

Klik na **Cancel**

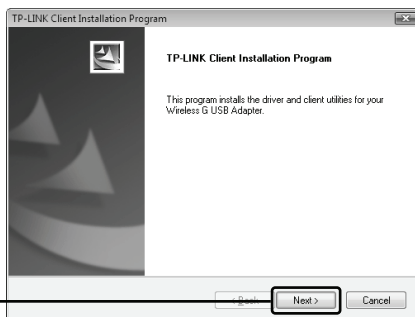


Po vložení tohoto instalačního CD do CD mechaniky se na obrazovce vašeho PC automaticky objeví tento průvodce instalací.

Vyberte **Install Driver&Utility**



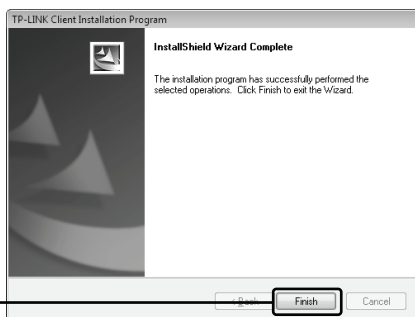
Klik na **Next**



Krok za krokem provedte instalaci.

Pokud se objeví hlášení 'Windows can't verify the publisher of this driver software', klikněte na **Install this driver software Anyway** a pokračujte.

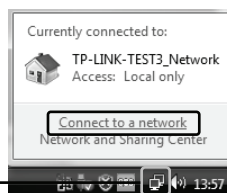
Klik na **Finish**



## 2 Připojení bezdrátového routeru/přístupového místa (Access Point)

**POZN** Pokud váš bezdrátový router/přístupový bod podporuje funkci **Wi-Fi Protected Setup (WPS)** (Bezpečné nastavení Wi-Fi), doporučujeme vám pro rychlé připojení k vaší bezdrátové síti použít QSS (Quick Secure Setup). Viz níže příloha **Připojení k bezdrátovému routeru pomocí QSS**.

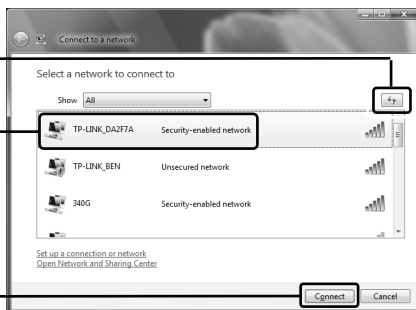
Klikněte na tuto ikonu v pravém dolním rohu obrazovky a pak na **Connect to a network**.



Kliknutím na toto tlačítko aktualizujete seznam sítí.

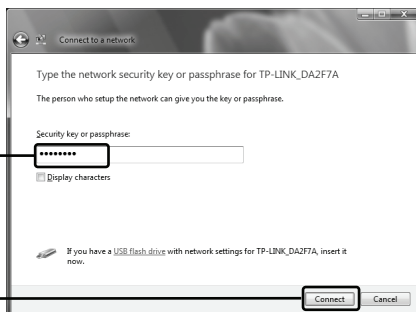
Vyberte vaši síť podle jména sítě.

Klik na **Connect**



Vložte klíč (Network Key) vaší bezdrátové sítě.

Klik na **Connect**

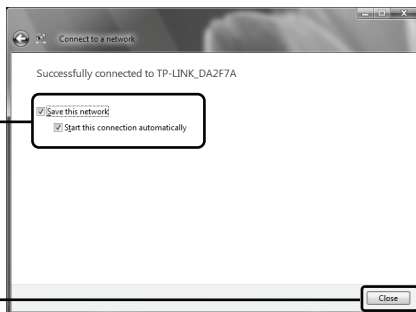


**POZN** Pokud tento klíč (wireless network key) neznáte, poraďte se, prosím, s vaším síťovým administrátorem nebo se přihlaste ke konfigurační stránce vašeho bezdrátového routeru či přístupového bodu pomocí ethernetového kabelu a zkontrolujte bezpečnostní nastavení sítě. V případě pochybností se, prosím podívejte do manuálu k vašemu bezdrátovému routeru/přístupovému bodu. nebo konzultujte s technickým servisem výrobce podrobnosti.

Nyní jste se úspěšně přihlásili k vaší bezdrátové síti.

Zvolte **Save this network a Start this connection automatically** – automatické připojování.

Klik na **Close**



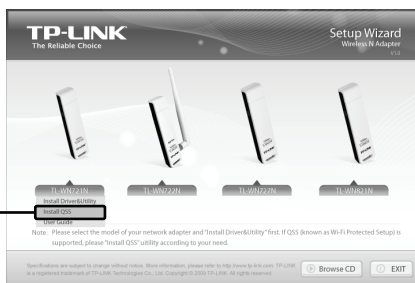
**POZN** Pokud je vaše síť nezabezpečená síť, nebudete vyzýváni ke vkládání síťového klíče (Network key). Budete se připojovat ke svojí síti automaticky.



# Příloha - Připojení k bezdrátovému routeru pomocí QSS

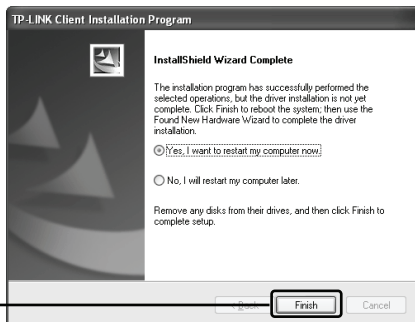
## 1 Instalace ovladače QSS

Klik na **Install QSS**



Po jednotlivých krocích provedte instalaci QSS.

Klik na **Finish**



## 2 Připojení bezdrátového routeru

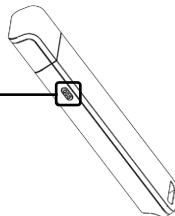
**POZN** Pokud má váš router tlačítko **QSS** (u jiných značek může být označeno jako **Wi-Fi Protected Setup button**), použijte pro připojení k vaší síti **metodu 1**, v opačném případě použijte **metodu 2**.

## Metoda č. 1: připojení skiskem tlačítka OSS

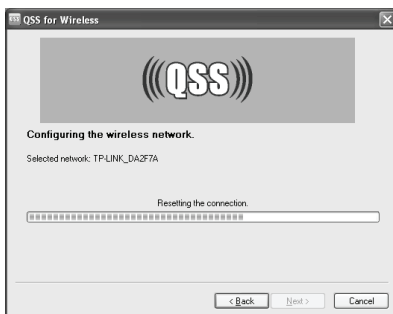
Stiskněte tlačítko **QSS** na čelní straně Routeru.



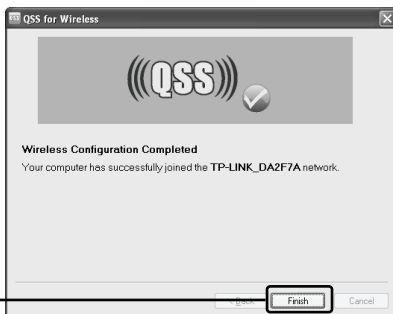
Stiskněte tlačítko **QSS** na adapter a podržte ho 2 - 3 sekundy.



Počkejte, až se adapter připojí k bezdrátovému routeru.




Kliknutím na **Finish** dokončíte připojení.

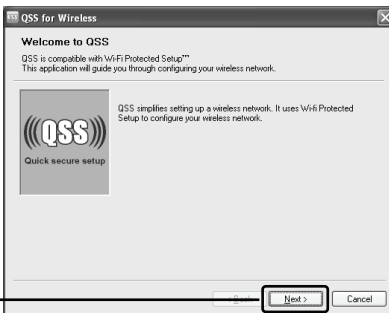


Klik na **Finish**

## Metoda č. 2: připojení k routeru pomocí kódu PIN

Klik 2x na ikonu QSS  na vašem PC a otevřete program QSS. Objeví se tato obrazovka:

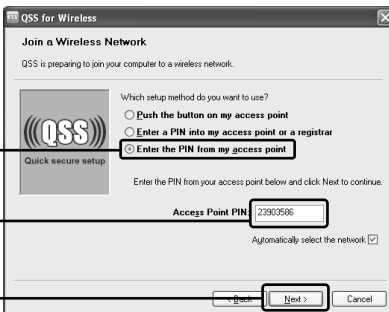
Klik na **Next**



Zvolte **Enter the PIN from my access point**

Vložte **PIN** vytištěný na zadní straně routeru.

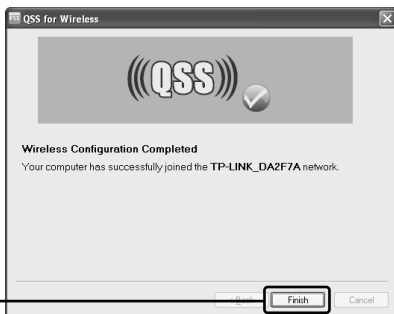
Klik na **Next**



Počkejte, dokud adapter nedokončí připojení k bezdrátovému routeru.



Klik na **Finish** dokončíte připojení.



Klik na **Finish**

## Technický servis

- Návodů na odstranění dalších problémů najdete na:  
**[www.tp-link.com/support/faq.asp](http://www.tp-link.com/support/faq.asp)**
- Download nejnovějšího Firmwaru, ovladačů, programů a návodů:  
**[www.tp-link.com/support/download.asp](http://www.tp-link.com/support/download.asp)**
- Technickou podporu naleznete na následujících kontaktních místech:

### **Celosvětově**

Tel: +86 755 26504400

E-mail : [support@tp-link.com](mailto:support@tp-link.com)

Provozní doba: 24hod, 7dní v  
týdnu

### **Singapore**

Tel: +65 62840493

E-mail: [support.sg@tp-link.com](mailto:support.sg@tp-link.com)

Provozní doba: 24hod, 7dní v  
týdnu

### **USA/Canada**

bez poplatků: +1 866 225 8139

E-mail: [support.usa@tp-link.com](mailto:support.usa@tp-link.com)

Provozní doba: 24hod, 7dní v  
týdnu

### **Austrálie & Nový Zéland**

Tel: AU 1300 87 5465

NZ 0800 87 5465

E-mail: [support@tp-link.com.au](mailto:support@tp-link.com.au)

Provozní doba: pondělí až pátek  
9:00 to 19:00 Australského času

### **Německo /Rakousko/**

#### **Švýcarsko**

Tel: +49 1805 875465 (Německo)

E-mail: [support.de@tp-link.com](mailto:support.de@tp-link.com)

Provozní doba: GMT+ 1 nebo  
GMT+ 2 (letního času v Německu)  
kromě dnů pracovního klidu