

Руководство по быстрой настройке

Примечание: в данном руководстве в качестве примера используется модель Archer T2UH.

Системные требования:
Windows 8.1 Windows 8 Windows 7 Windows XP



Более подробную информацию можно найти на нашем сайте: <http://www.tp-link.com>

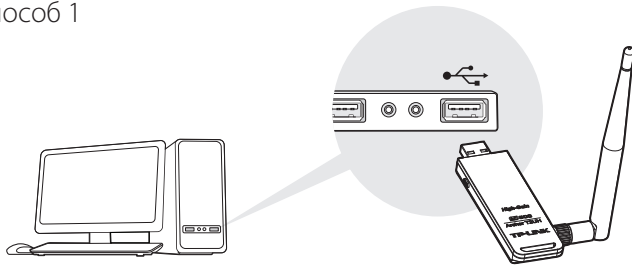


7106505099 REV1.0.0

1 Подключение к компьютеру

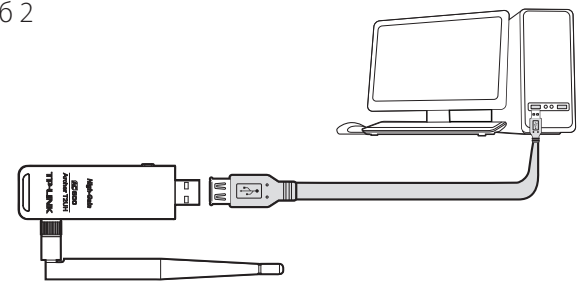
Подключите адаптер сразу к порту USB компьютера либо через кабель USB из комплекта.

Способ 1



ИЛИ

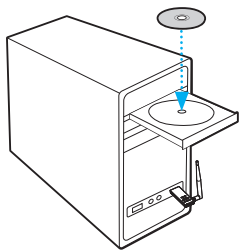
Способ 2



Примечание: В операционной системе Windows XP после подключения USB-адаптера появится окно мастера установки нового оборудования. Нажмите "Отмена".

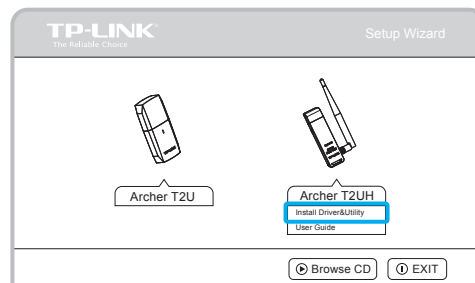
2 Установка программного обеспечения

* Драйвер и утилиту можно скачать с официального сайта: www.tp-link.com, если у вашего компьютера есть доступ к Интернет по проводному соединению.

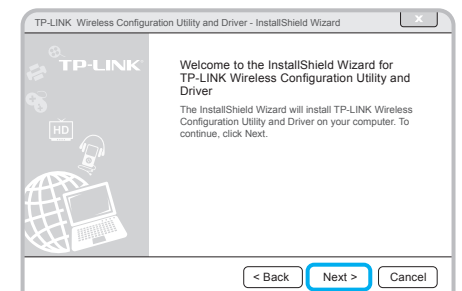


Примечание:
Если окно компакт-диска с материалами не открылось, зайдите на компакт-диск через проводник, найдите файл Autorun.exe и откройте его двойным щелчком мыши.

Вставьте компакт-диск с материалами TP-LINK в CD-привод. Автоматически откроется окно компакт-диска с материалами.



Выберите модель Archer T2UH и нажмите **Install Driver&Utility** (Установить драйвер и утилиту).

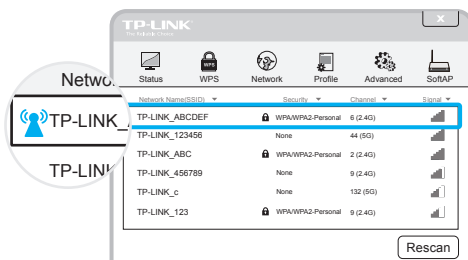


Откроется окно **мастера установки**, нажмите **Next** (Далее) и следуйте инструкциям до завершения установки.

3 Подключение к беспроводной сети

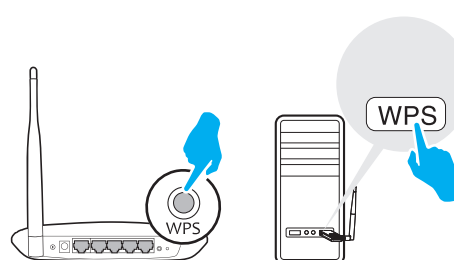
Вы можете подключиться с помощью утилиты беспроводной настройки TP-LINK или с помощью функции WPS (Настройка защищённого Wi-Fi), если ваша беспроводная сеть поддерживает её.

С помощью утилиты TP-LINK:

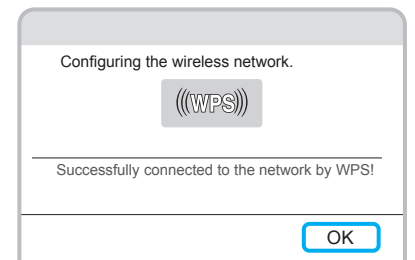


Выберите из списка нужную вам беспроводную сеть и нажмите **Connect** (Подключение). Если сеть защищена, введите пароль. Символ обозначает, что соединение успешно установлено.

С помощью WPS:



Нажмите кнопку WPS на вашем беспроводном маршрутизаторе или точке доступа. В пределах 2 минут зажмите на 3 секунды кнопку WPS на адаптере.



Процесс соединения займёт несколько минут, после успешной установки соединения вы увидите окно, как на рисунке выше.