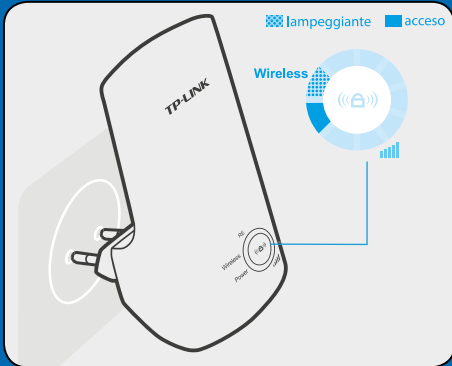


 È possibile usare questo metodo solo se il vostro Router o Access Point (AP) supporta WPS.

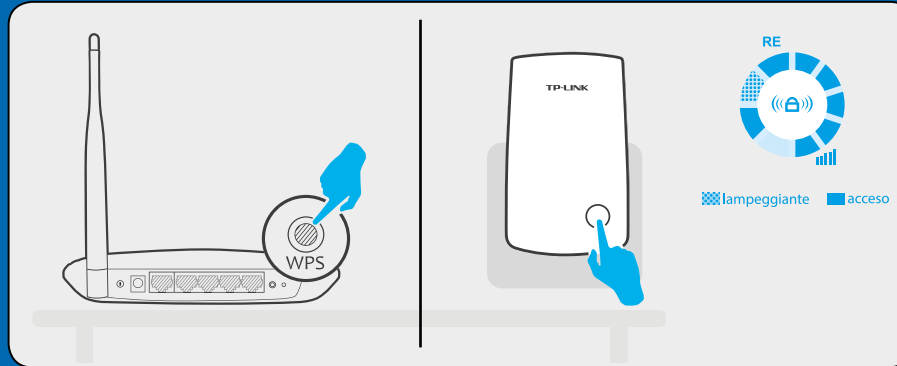
1. Accensione




Inserite il Range Extender in una presa elettrica vicina al vostro Router/AP.

 Attendete fino a che il LED **Wireless** inizia a lampeggiare.


2. Connessione



a) Premete il pulsante **WPS** del vostro Router/AP.

b) Premete subito il pulsante «» sul Range Extender.

Attendete che il LED RE diventi fisso (entro 2 minuti) mostrando così che la connessione WPS è stata stabilita, quindi si deve spegnere entro 2 minuti.

 Se la connessione WPS fallisce, passate al Metodo 2.

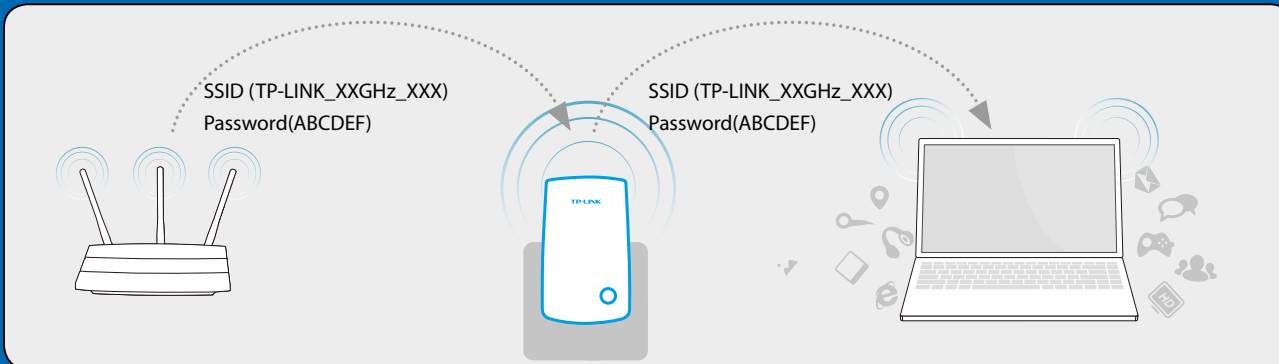
3. Riposizionamento



Spostate il Range Extender nel luogo della vostra casa che permette le migliori copertura e qualità di segnale. Il Range Extender si riconnetterà automaticamente al vostro Router/AP principale entro circa 30 secondi dopo che l'avrete alimentato. La collocazione ideale del vostro Range Extender è a metà strada fra il vostro Router/AP principale e i dispositivi Wi-Fi. Se possibile, collocate il vostro Range Extender in un luogo dove la corona LED mostri **3 LED di segnale**.

Se possibile, posizionate il vostro extender in luoghi aperti piuttosto che luoghi con ostacoli fisici.

Il Range Extender condivide gli stessi Nome di Rete Wi-Fi (SSID) e Password Wi-Fi del vostro Router/AP principale.



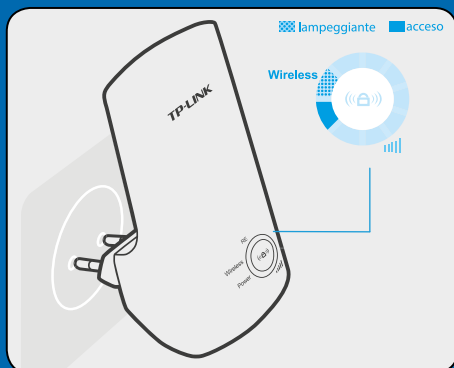
 Ricordate i punti seguenti:



LONTANO
DA



1. Accensione



Inserite il Range Extender in una presa elettrica vicina al vostro Router/AP. Attendete fino a che i LED **Power** e **Wireless** si accendano.

2. Connettete il vostro computer al Range Extender

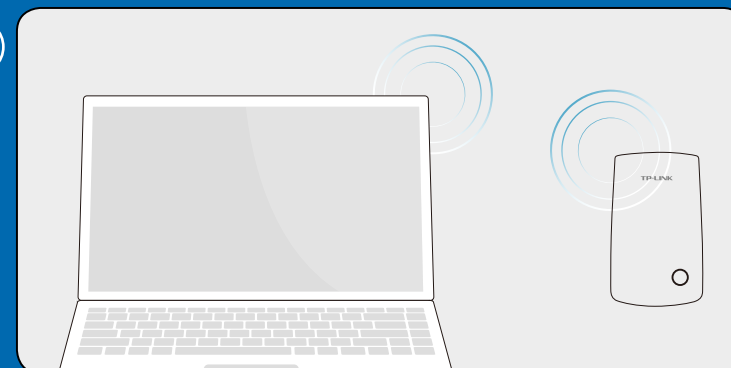


Connessione cablata


1. Scollegate il vostro computer da tutte le reti wireless.
2. Connettete il Range Extender al vostro computer tramite un cavo Ethernet.



oppure

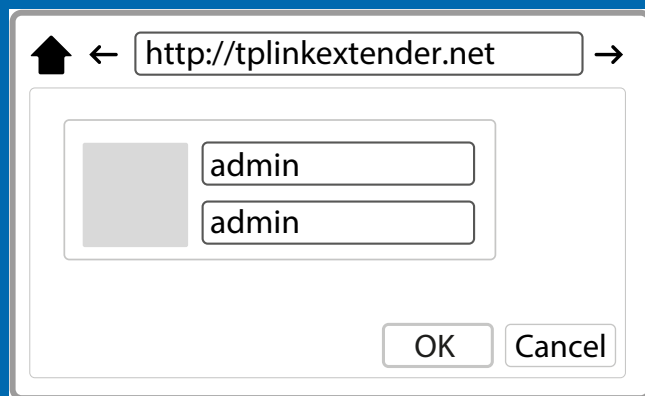


Connessione wireless

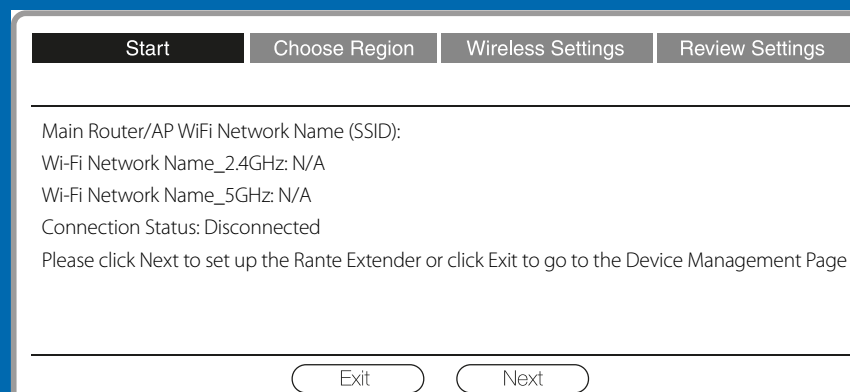
1. Scollegate l'eventuale cavo Ethernet connesso alla porta LAN del computer. Fate clic sull'icona delle Connessioni Wireless sul vostro desktop.
2. Fate clic sull'icona Refresh  e connettetevi al Range Extender (il nome di default della rete wireless è: TP-LINK_Extender_XXXXX).



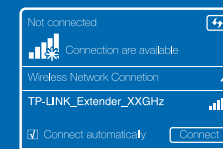
3. Configurazione

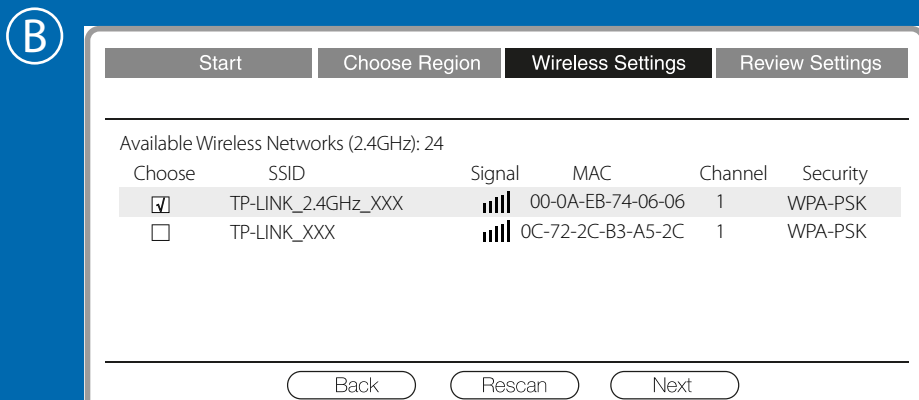


Scrivete <http://tplinkextender.net> (o <http://tplinkrepeater.net>) nel vostro Web browser e premete **Enter**. Fate login alla pagina di management immettendo "admin" sia come user name che come password.

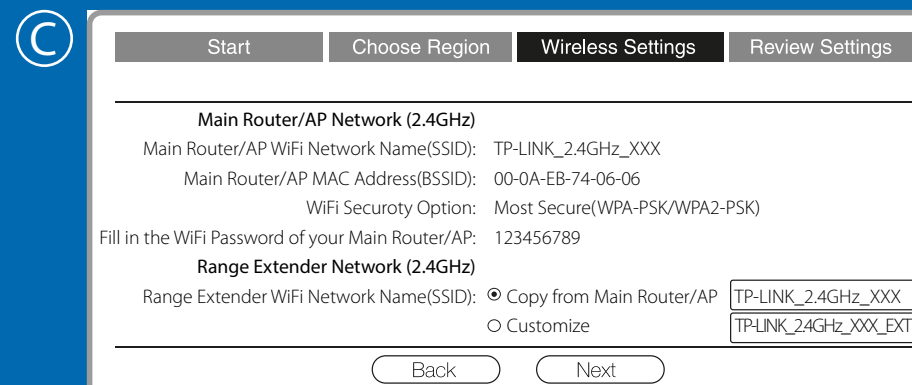


La pagina di **Quick Setup** apparirà quando avrete effettuato il login.

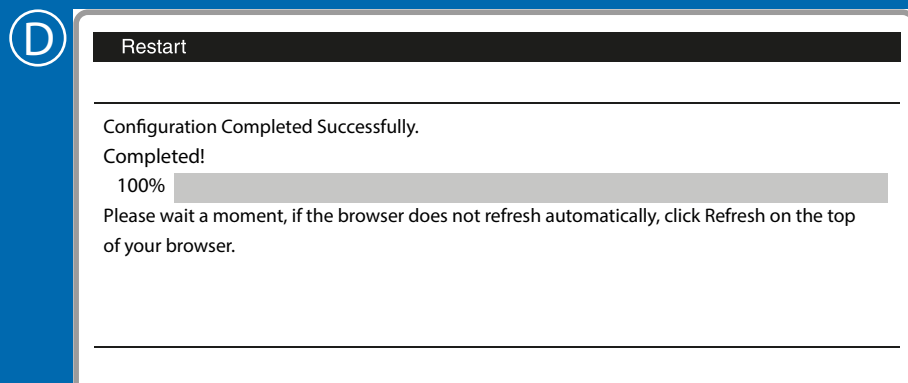




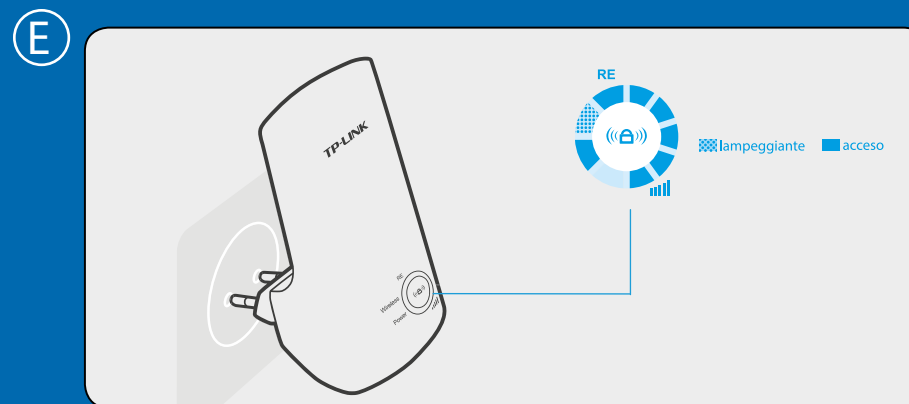
Selezionate la rete wireless del vostro Router/AP, per esempio, TP-LINK_XXXXX.



Immettete la password Wi-Fi del vostro Router/AP principale. Potete immettere il nome della rete Wi-Fi (SSID) del vostro Router/AP principale (TP-LINK_XXXXX).



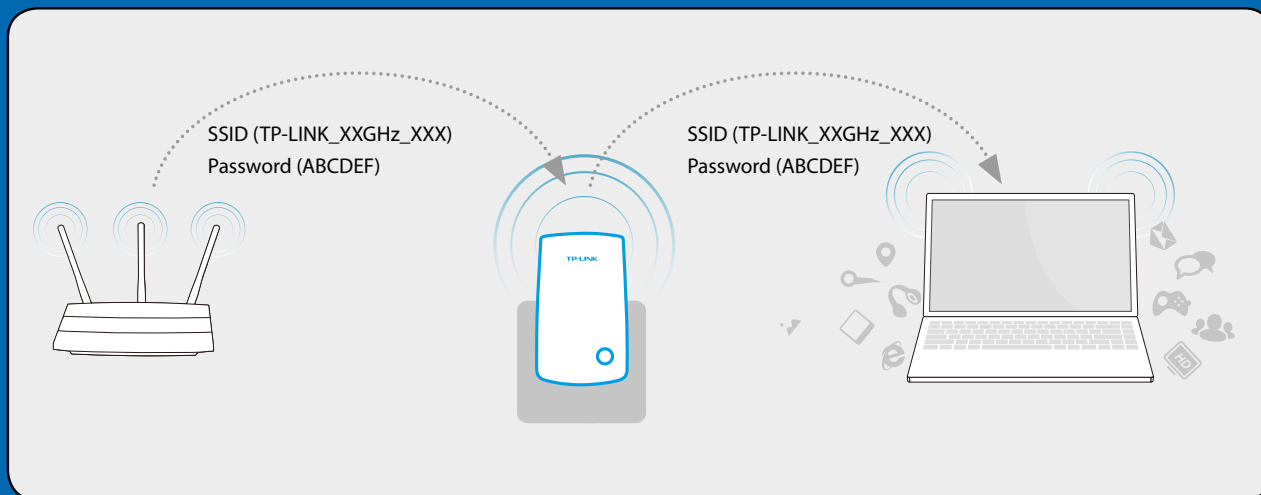
Il LED RE si accenderà se la configurazione è stata effettuata con successo.



Il LED RE passerà da lampeggiante a fisso.

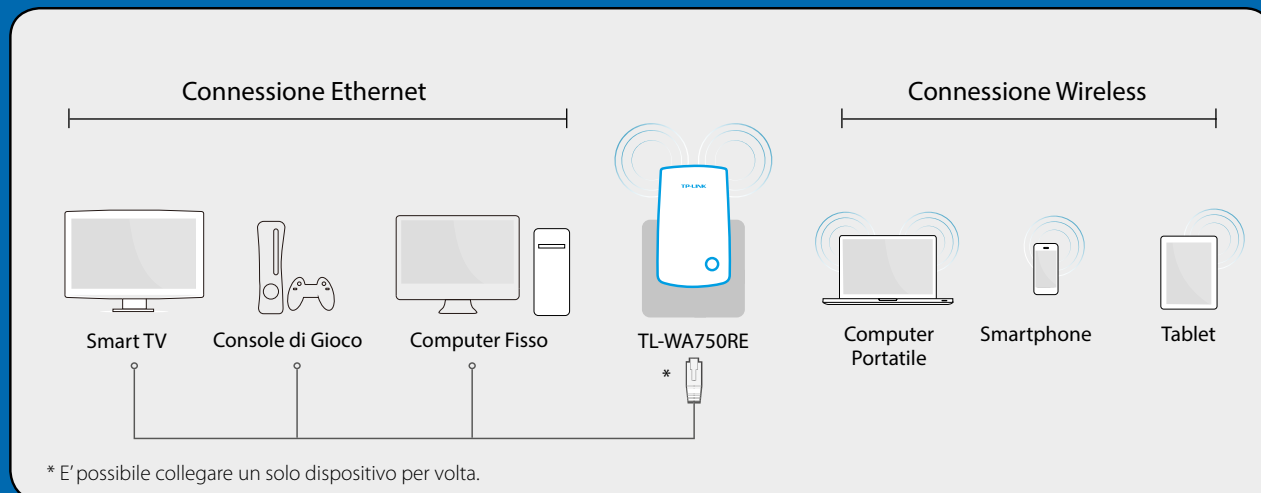
4. Riposizionamento

Fate riferimento al Punto 3 del Metodo 1.



Scegliete il Nome della Rete Wi-Fi del Range Extender (TP-LINK_XXXXXX). Il Range Extender condivide gli stessi Nome di Rete Wi-Fi (SSID) e Password Wi-Fi del vostro Router/AP principale.

Adattatore per uso Entertainment



La porta Ethernet del Range Extender ne permette l'uso come scheda di rete wireless connettendola a dispositivi cablati quali lettori Blu-Ray, console di gioco, DVR e smart TV. In contemporanea il dispositivo può condividere la rete wireless.

Seguite il Metodo 1 o 2 per impostare il Range Extender, quindi fate riferimento a questo diagramma di connessione per collegarlo ad un dispositivo Ethernet cablato.

RE

- Il Range Extender è connesso alla rete wireless del vostro Router/AP principale, e il segnale è intenso.
- Il Range Extender si sta connettendo alla rete wireless del vostro Router/AP principale.
- Il Range Extender non è connesso al vostro Router/AP principale.

Wireless

- Il wireless del Range Extender è attivato.
- Il wireless del Range Extender è disattivato.

Ethernet

- La porta Ethernet è connessa.
- La porta Ethernet è operativa.
- La porta Ethernet è disconnessa.

Power

- Il Range Extender è acceso.
- Il Range Extender è spento.

Domande frequenti (FAQ) | Pocket Range Extender N 150Mbps TL-WA854RE

Q1 Come si resetta il Range Extender?

Con il Range Extender alimentato, premete il tasto **RESET** con una punta metallica per 1 secondo. Attendete 5 secondi finchè i LED lampeggiano una volta.

oppure

Usate il vostro web browser per accedere alla pagina di management, andate in **"System Tools -> Factory Defaults"** e fate clic su **"Restore"**. Attendete 5 secondi finchè i LED lampeggiano una volta.

Q2 Ho scritto <http://tplinkextender.net> (o <http://tplinkrepeater.net>) nella barra degli indirizzi del browser. Perché non vedo la pagina di quick setup?

1. Assicuratevi che il vostro computer sia connesso al Range Extender e disconnesso da qualsiasi altra rete.
2. Assicuratevi che il vostro computer sia impostato su "Ottieni automaticamente un indirizzo IP".