

Příručka pro rychlou instalaci

Adaptér Powerline

Obsah balení

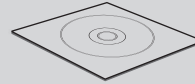
Poznámka: Model produktu zobrazený v této příručce je „TL-PA2010“ a slouží jako příklad.



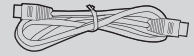
Adaptér Powerline*



PRI



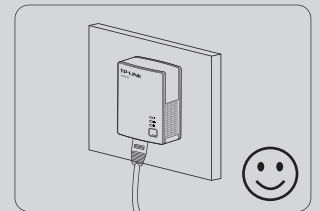
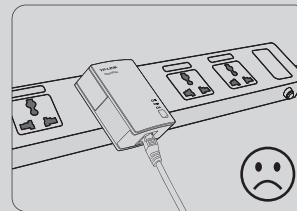
Zdrojové CD



Kabel Ethernet

* Dodávaná zástrčka se může lišit od té na obrázku v důsledku různých regionálních specifikací napájení. Jako příklad uvádíme verzi pro EU.

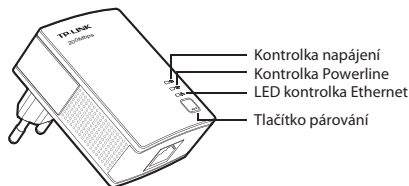
Upozornění místo instalace



POZNÁMKA: Je doporučeno zapojit adaptér přímo do elektrické zásuvky, neboť některé napájecí rozbojky mají přepětovou ochranu, která může filtrovat data.

7106504105

1 Popisy kontrolky LED a tlačítek

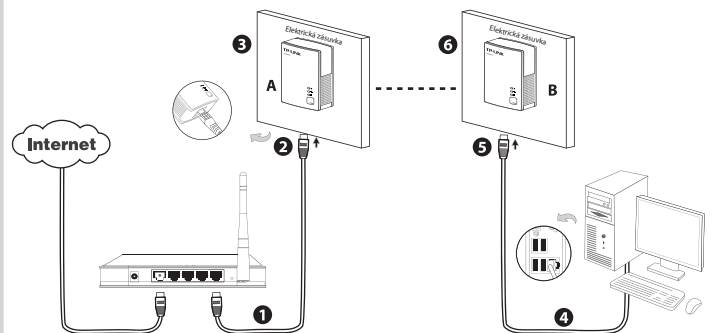


Položka	Stav	Popis
Kontrolka napájení	svítí	Adaptér je zapnutý.
	bliká	Adaptér je v úsporném režimu nebo probíhá párování.
	zhasnutá	Adaptér je vypnutý.
Kontrolka Powerline	svítí	Adaptér je připojen do sítě powerline.
	bliká	Adaptér přenáší data.
	zhasnutá	Adaptér není připojený do žádné sítě powerline nebo je v úsporném režimu.*
LED kontrolka Ethernet	svítí	Ethernetový port je připojen, ale nejsou přenášena žádná data.
	bliká	Ethernetový port přenáší data.
	zhasnutá	Ethernetový port není připojen.

* Po uplynutí 5 minut od vypnutí zařízení připojeného k adaptéru se adaptér automaticky přepne do úsporného režimu.

Položka	Popis
Tlačítko párování	Tlačítko párování se používá k zabezpečení sítě powerline. Více informací o zabezpečení vaší sítě najdete v dodatku: Používání tlačítka párování.

2 Instalace sítě



Po provedení výše uvedených kroků můžete surfovat na internetu.

Chcete-li přidat další adaptér

Zapojte další adaptér do zásuvky a spojení bude navázáno automaticky do 60 sekund.

POZNÁMKA:

1. Chcete-li surfovat na internetu, zkontrolujte, zda je vaše síť správně zapojena do internetové sítě.
2. Pokud se nepodaří adaptéry automaticky na sebe navázat, můžete vytvořit soukromou skupinu pomocí tlačítka párování. Podrobné pokyny k nastavení soukromé skupiny najdete v dodatku Používání tlačítka párování.

Dodatek: Použití tlačítka párování (Nastavení soukromé skupiny)

Nastavení soukromé skupiny :

1. Na adaptéru A stiskněte tlačítko párování na 1 sekundu a kontrolka napájení začne blikat.
2. Do 2 minut stiskněte na adaptéru B tlačítko párování na 1 sekundu a kontrolka napájení začne rovněž blikat.
3. Asi za 60 sekund se kontrolky Powerline na obou adaptérech rozsvítí, což znamená, že tyto dva adaptéry úspěšně navázaly spojení.

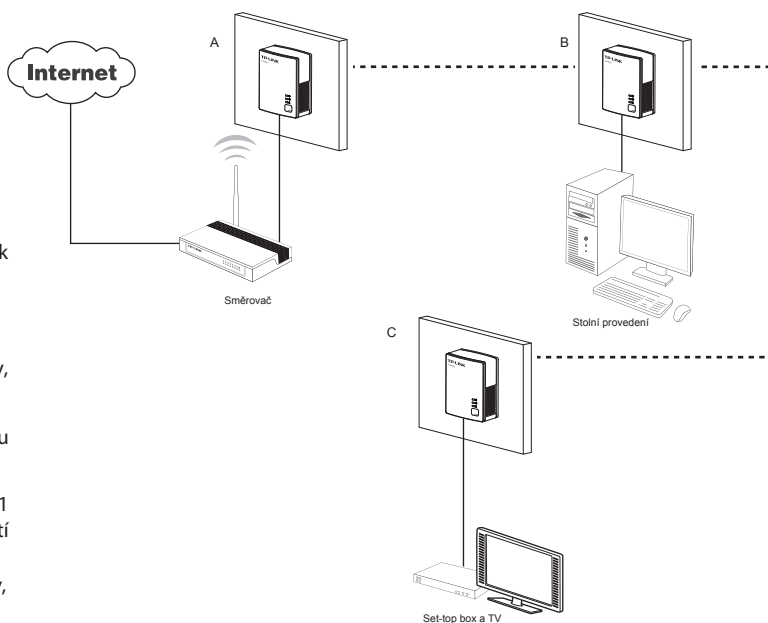
*Důrazně se doporučuje nejprve dát tyto dva adaptéry co nejbližší k sobě a pak je umístit na vhodné místo.

Připojení k existující soukromé skupině:

Pokud chcete přidat adaptér C do stávající soukromé skupiny, postupujte podle následujících kroků.

1. Na adaptéru A nebo B stiskněte tlačítko párování na 1 sekundu (nestiskněte obě tlačítka) a kontrolka napájení začne blikat.
2. Do 2 minut stiskněte na adaptéru C tlačítko párování na 1 sekundu a za zhruba 60 sekund se na adaptéru C rozsvítí kontrolka Powerline.

*Chcete-li po jednom přidat více adaptéru do soukromé skupiny, můžete postupovat podle výše uvedených kroků.



POZNÁMKA:

Pokročilejší konfiguraci, např. reset, upgrade firmware a konfigurace QoS lze nastavit pomocí utility. Tuto utilitu Powerline můžete v případě potřeby nainstalovat. (pouze pro Windows).

Podrobnější pokyny najdete v uživatelské příručce na zdrojovém disku CD.

Řešení problémů

O1. Postupoval jsem podle výše uvedených pokynů, ale moje adaptéry jsou stále nefungují. Jak mám postupovat?

1. Ujistěte se, že všechny adaptéry jsou pod stejným elektroměrem.
2. Pokud se kontrolka napájení nerozsvítí vůbec, může být problém s hardwarem.
3. PLC zařízení nemusí mezi sebou komunikovat, pokud jsou v různých fázích čtyřvodičového trojfázového obvodu.
4. Protože některé napájecí rozbojky mají přepětovou ochranu, ujistěte se, že adaptéry nejsou jimi odděleny.

O2. Adaptéry fungovaly správně, ale po přesunutí již nefungují. Jak postupovat, aby zase fungovaly?

Zapojte adaptéry do stejné napájecí rozbojky a postupujte podle Dodatku Použití tlačítka párování a spárujte je. Pokud stále nefungují, ověřte, zda příčinou není rušení:

1. Klimatizační zařízení, pračky a další podobné domácí spotřebiče pracují příliš blízko adaptérům.
2. Přepínač Air může způsobit selhání komunikace mezi PLC zařízeními. Zkontrolujte, zda switche air nebrání komunikaci.

Technická podpora

- Pomoc s řešením problémů najdete na webové stránce www.tp-link.com/support/faq.asp
- Nejnovější firmware, ovladač, utilitu a uživatelskou příručku si můžete stáhnout na webové stránce www.tp-link.com/support/download.asp
- S požadavky na veškerou ostatní technickou podporu se obraťte na:

Celosvětově

Tel: +86 755 26504400

E-mail : support@tp-link.com

Pracovní doba: nonstop