

## Guide d'installation rapide

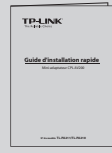
Mini-adaptateur CPL AV200

N° du modèle TL-PA211/TL-PA210

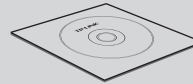
### Contenu de l'emballage



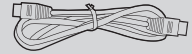
TL-PA211/TL-PA210\*



Guide d'installation rapide



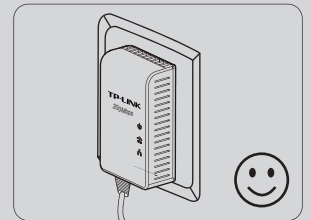
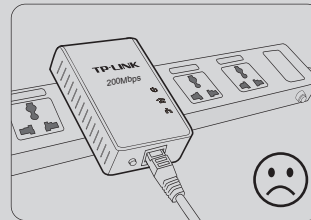
CD de ressources



Câble Ethernet

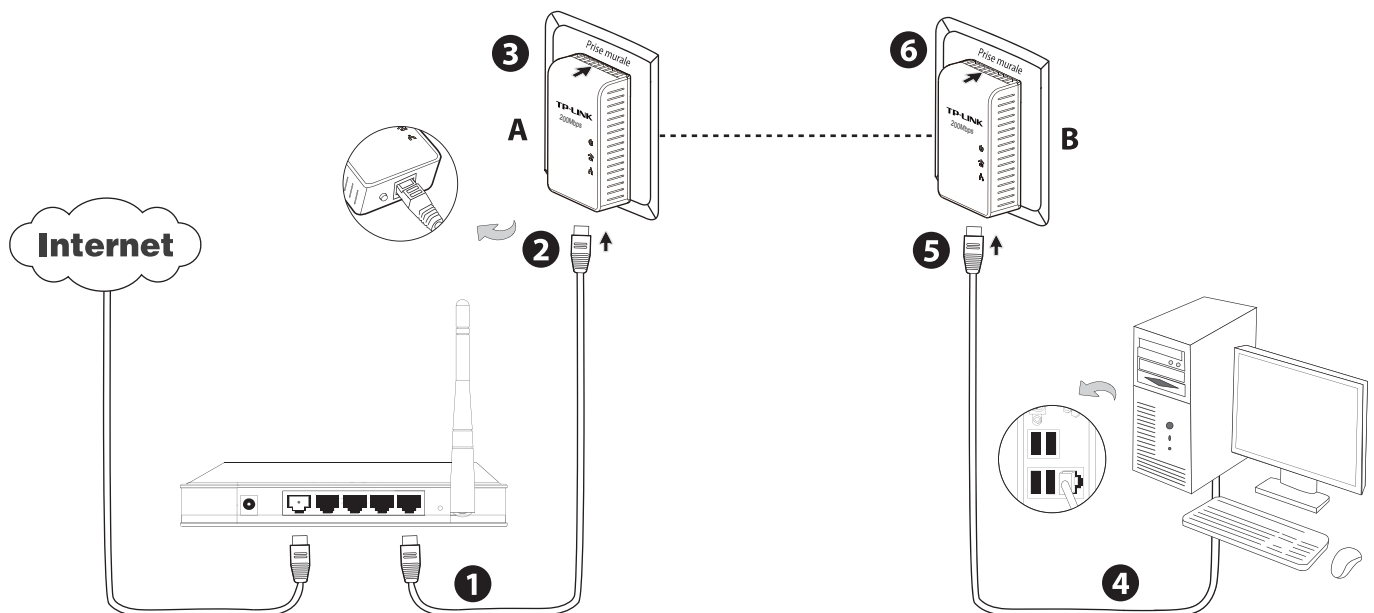
\* La prise alimentation fournie peut différer de l'image du fait des spécifications électriques régionales. L'exemple ci-dessus présente le modèle européen.

### Avertissement préalable à l'installation

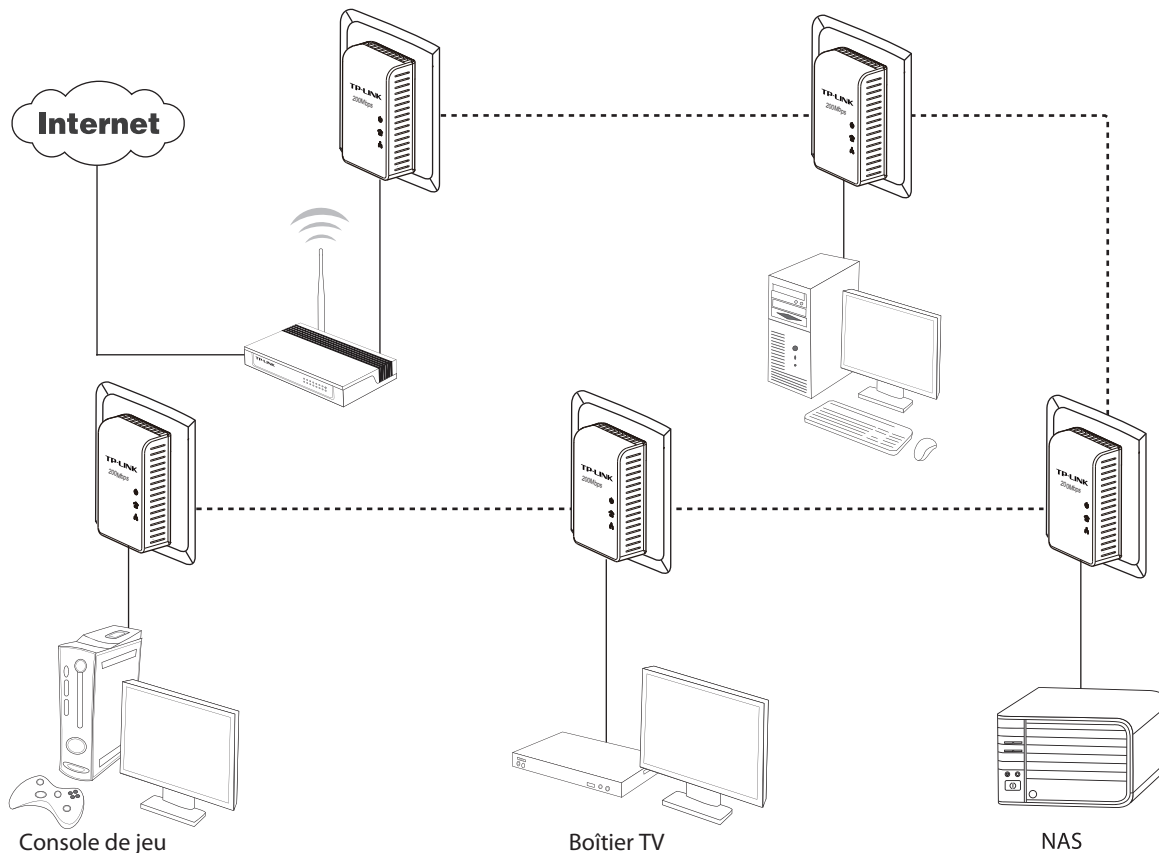


7106503764

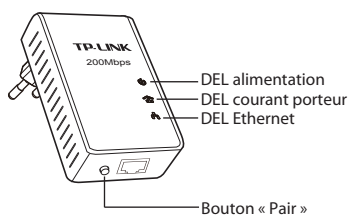
# 1 Installation typique du boîtier CPL sur le réseau



## 2 Extension du réseau CPL domestique



## 3 Description des DEL et des boutons



### Remarque :

Cinq minutes après l'extinction de l'appareil connecté au HomePlug, celui-ci passera automatiquement en mode économie d'énergie.

Élément	État	Description
DEL alimentation	Allumé en continu Clignotant Éteint	L'appareil est allumé. L'adaptateur est en mode économie d'énergie. L'appareil n'est pas alimenté électriquement.
DEL courant porteur	Allumé en continu Clignotant Éteint	L'adaptateur est connecté au réseau sur courant porteur. L'adaptateur envoie ou reçoit des données. L'adaptateur n'est pas connecté au réseau sur courant porteur ou bien est en mode économie d'énergie.
DEL Ethernet	Allumé en continu Clignotant Éteint	Le port Ethernet est connecté, mais il n'y a pas de signe d'activité. Les données sont transmises via le port Ethernet. Aucune connexion Ethernet.

Élément	Description
Bouton « Pair »	Après avoir branché le nouvel adaptateur AV, appuyez sur le bouton « Pair » durant 3 à 8 secondes, puis faites de même pour chacun des autres adaptateurs de votre réseau. Les deux boutons doivent être actionnés sous 2 minutes. Patientez approximativement 60 secondes pour que la connexion s'établisse entre les deux adaptateurs CPL.

## Assistance technique

- Pour obtenir une aide supplémentaire sur le dépannage, consultez l'adresse suivante  
[www.tp-link.com/support/faq.asp](http://www.tp-link.com/support/faq.asp)
- Pour télécharger les dernières versions du firmware, du pilote, de l'utilitaire et du manuel d'utilisation, consultez l'adresse suivante  
[www.tp-link.com/support/download.asp](http://www.tp-link.com/support/download.asp)
- Pour tout autre type d'assistance technique, contactez-nous aux coordonnées ci-dessous :

### International

Tél : +86 755 26504400  
E-mail : [support@tp-link.com](mailto:support@tp-link.com)  
Horaires : 24h/24 et 7j/7

### USA/Canada

Numéro vert : +1 866 225 8139  
E-mail : [support.usa@tp-link.com](mailto:support.usa@tp-link.com)  
Horaires : 24h/24 et 7j/7

### Français

E-mail : [support.fr@tp-link.com](mailto:support.fr@tp-link.com)  
Tél : 0820 800 860 (0,118€ TTC/min depuis la métropole)  
du lundi au vendredi de 9h à 18h (hors jours fériés)