



Installatie-instructies

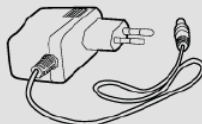
NB

Het productmodel in deze instructies is TL-WA830RE, bij wijze van voorbeeld.

Inhoud van de verpakking



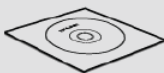
TL-WA830RE



Voedingsadapter



Ethernet-kabel



Resource CD



QIG

Systemeisen

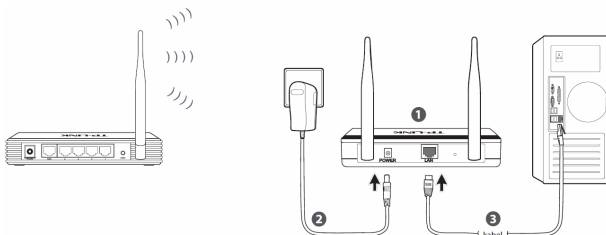
De volgende besturingssystemen worden ondersteund:

- Windows 7 · Windows Vista · Windows XP · Windows 2003
- Windows 2000

Nederlands

1 Hardware aansluitingen

- Als u verbinding wilt maken met een niet-beveiligd netwerk, of als u wilt verbinden met een beveiligd netwerk en uw draadloze router een QSS/WPS toets heeft, wordt u geadviseerd **Stap 1** en **2** uit te voeren en daarna door te gaan met **Methode 1** in Deel 2.
- Als u verbinding wilt maken met een beveiligd netwerk, maar uw draadloze router geen QSS/WPS toets heeft, wordt u geadviseerd **Stap 1,2** en **3** uit te voeren en daarna door te gaan met **Methode 2** in Deel 2.



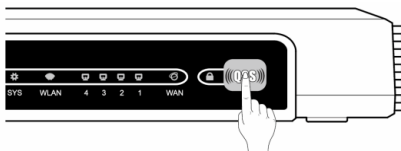
- Stap 1.** Plaats de Range Extender naast uw Wireless Router of Access Point. Hier nemen we de Wireless Router als voorbeeld.
- Stap 2.** Sluit de netspanningadapter aan op de voedingsaansluiting van de Range Extender en steek de stekker aan het andere uiteinde in een stopcontact.
- Stap 3.** Sluit de Range Extender op de PC aan m.b.v. een Ethernet-kabel.

2 Verbinding maken met draadloos netwerk

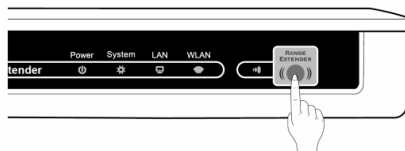
Methode 1 »»»»

- **Verbinden met beveiligd netwerk**

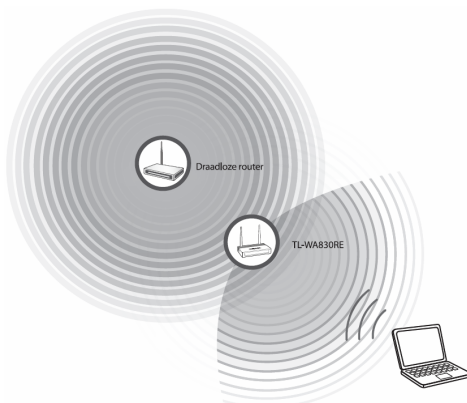
- 1) Druk de QSS/ WPS toets op de draadloze router in.



- 2) Houd de RANGE EXTENDER toets 5 seconden ingedrukt en laat hem los.

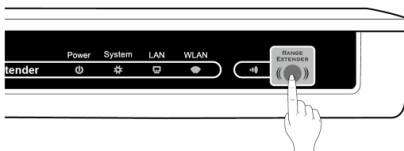


- 3) Het RANGE EXTENDER lampje knippert gedurende ca. 10 seconden terwijl de automatische configuratie wordt uitgevoerd. Als het lampje continu gaat branden, is uw Range Extender met succes met de Router verbonden.
- 4) Nadat de verbinding tot stand is gebracht, kan de Range Extender naar een andere plaats binnen het bereik van het signaal van de Wireless Router worden verplaatst.

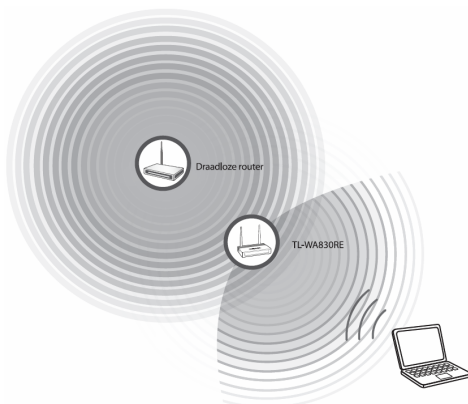


● Verbinden met niet-beveiligd netwerk

- 1) Houd de RANGE EXTENDER toets 5 seconden ingedrukt en laat hem los.

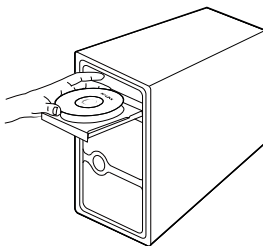


- 2) Het RANGE EXTENDER lampje knippert gedurende ca. 10 seconden terwijl de automatische configuratie wordt uitgevoerd. Als het lampje continu gaat branden, is uw Range Extender met succes met de Router verbonden.
- 3) Nadat de verbinding tot stand is gebracht, kan de Range Extender naar een andere plaats binnen het bereik van het signaal van de Wireless Router worden verplaatst.



Method 2 »»»

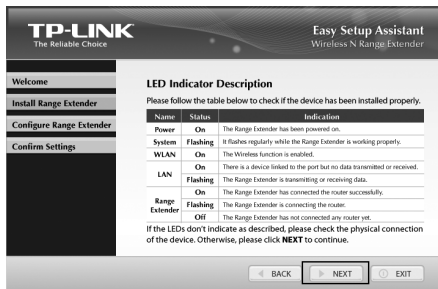
- 1) Plaats de meegeleverde Resource CD in het CD-ROM station.



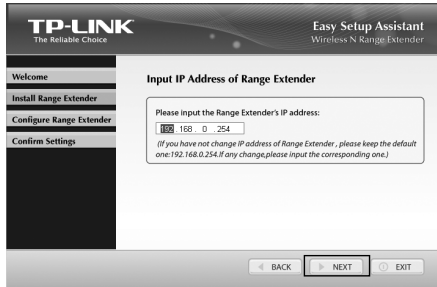
- 2) Zoek uw productmodel **TL-WA830RE** en klik erop; selecteer vervolgens **"Easy Setup Assistant"**.



- 3) Nadat u de hardware aansluiting en de status van de lampjes hebt gecontroleerd, klikt u op **'NEXT'** (Volgende) om door te gaan.



- 4) Voer het IP-adres van de Range Extender in (standaard is dit 192.168.0.254). Klik op '**NEXT**' (Volgende) om door te gaan.



- 5) Als de verbinding met succes is gecontroleerd, klikt u op '**NEXT**' (Volgende).



- 6) De Range Extender kan de Wireless Router automatisch zoeken. Als het de gewenste router is, klikt u op '**NEXT**' (Volgende). Als dat niet het geval is, klikt u op '**SCAN**' en selecteert u de gewenste router in de lijst. Klik daarna op '**NEXT**' (Volgende).

TP-LINK
The Reliable Choice

Easy Setup Assistant
Wireless N Range Extender

Welcome

Install Range Extender

Configure Range Extender

Confirm Settings

Information of Wireless Device

This is the information of the wireless router or access point that has been found automatically by the Range Extender. If it is not your target device, please go **SCAN** to search more information. Otherwise, click **NEXT** to continue the configuration.

Network Name (SSID): **TP-LINK_Network1**

Network MAC (BSSID): **94-0c-6d-2f-3c-be**

Network Channel: **9**

Network Security: **ON**

SCAN

BACK NEXT EXIT

TP-LINK
The Reliable Choice

Easy Setup Assistant
Wireless N Range Extender

Welcome

Install Range Extender

Configure Range Extender

Confirm Settings

BSSID	SSID	Signal	Channel	Security
00-11-22-33-44-55	TP-LINK	6	11	OFF
40-16-9f-8f-50-56	TP-LINK_BF50F6	24	11	OFF
00-18-0f-89-89-36	TP-LINK_B89F36	14	11	OFF
40-16-9f-8f-50-56	TP-LINK_786709	22	11	ON
94-0c-6d-2f-3c-be	TP-LINK_Network1	17	9	ON
54-00-50-00-00-00	80211_5_2012	13	6	ON
40-16-9f-8f-50-52	TP-LINK_BF50F2	21	6	ON
00-09-80-23-09-89	TP-LINK_T35069	32	6	ON
d8-5d-4c-95-6d-4e	123	17	6	OFF
00-27-1f-4f-4b-72	TP-LINK_BF50F2	21	6	ON
00-20-12-78-60-73	20	20	2	ON
10-8a-95-85-2a-3b	apple_jee	17	1	ON
40-0e-01-60-01-01	Broadcom	6	1	OFF
00-aa-bb-01-23-45	3631_B	6	1	OFF

SCAN

BACK NEXT EXIT

- 7) Selecteer het type beveiliging en voer de netwerksleutel van de router in. Klik daarna op 'NEXT' (Volgende) om door te gaan.

TP-LINK
The Reliable Choice

Easy Setup Assistant
Wireless N Range Extender

Welcome

Install Range Extender

Configure Range Extender

Confirm Settings

Security Options

Select your network security types and then enter the key of the router that you want to connect. Then click **NEXT** to continue.

WPA-PSK/WPA2-PSK

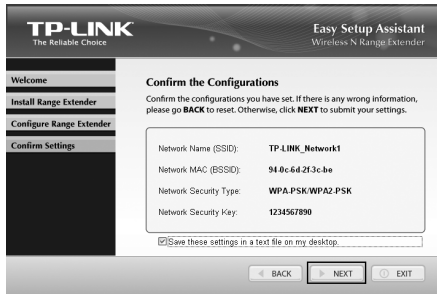
WEP

WPA-PSK/WPA2-PSK: Easy Setup Assistant will check the key automatically no matter whether it is the WPA-PSK or WPA2-PSK type.

1234567890

BACK NEXT EXIT

- 8) Nadat u de configuraties hebt gecontroleerd, klikt u op '**NEXT**' (Volgende) om door te gaan. Als er iets fout is ingevuld, klikt u op '**BACK**' (Terug) om dit te corrigeren.



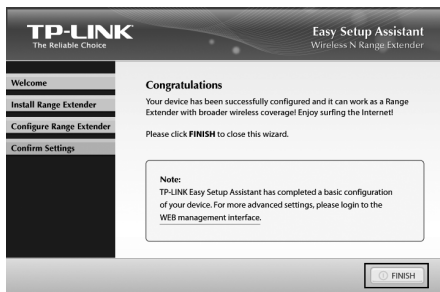
- 9) Als de configuratie met succes is voltooid, klikt u op '**NEXT**' (Volgende).



NB

Tijdens dit proces kunnen er waarschuwingen verschijnen zoals '**A network cable is unplugged**' (Er is een netwerkkabel afgekoppeld). Deze kunt u negeren.

- 10) Klik op '**FINISH**' (Voltooien) om de wizard af te sluiten.



NB

Voor meer geavanceerde instellingen raadpleegt u de User Guide (Gebruikershandleiding) op de Resource CD.

Technische ondersteuning

- Voor hulp bij het oplossen van problemen gaat u naar:
<http://www.tp-link.com/en/support/faq/>
- Om de nieuwste firmware, stuurprogramma's, hulpprogramma's en handleiding te downloaden, gaat u naar:
<http://www.tp-link.com/en/support/download/>
- Voor alle andere technische hulp kunt u contact met ons opnemen:

Wereldwijd

Tel.: +86 755 26504400

E-mail: support@tp-link.com

Geopend: 24 h, 7 dagen per week

TP-LINK TECHNOLOGIES CO., LTD.

Building 24 (floors 1, 3, 4, 5), and 28 (floors 1-4) Central Science and Technology Park, Shennan Rd, Nanshan, Shenzhen, China