

## Guía de Instalación Rápida

Para Extensor de Rango Inalámbrico Universal

Aplicable a los Modelos:  
TL-WA850RE & TL-WA750RE

**Nota** Use el **Método UNO** o **Método DOS** para configurar el Extensor. Aquí tomamos el TL-WA850RE como ejemplo.

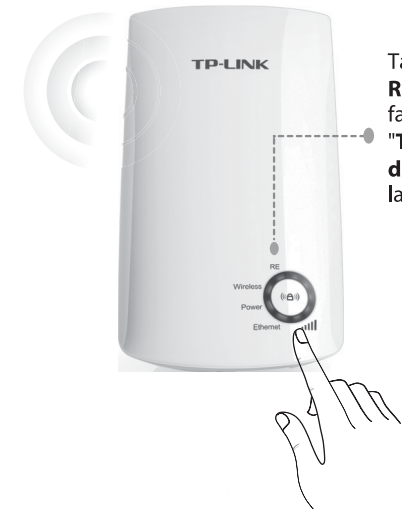
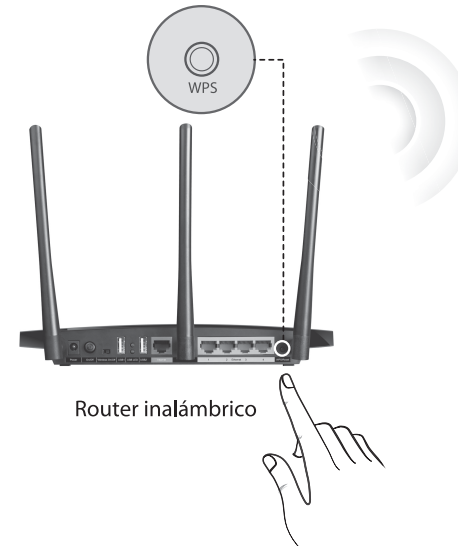
### Explicación del LED



<b>RE</b> (Extensor de Rango)
<b>On:</b> TL-WA850RE se ha conectado a la red inalámbrica principal.
<b>Intermitente:</b> TL-WA850RE está conectando.
<b>Off:</b> TL-WA850RE no está conectado.
<b>Wireless</b> (Inalámbrico)
<b>Off:</b> La función inalámbrica del TL-WA850RE está desactivada.
<b>Intermitente:</b> La función inalámbrica del TL-WA850RE está activada.
<b>Power</b>
<b>On:</b> TL-WA850RE está encendido.
<b>Off:</b> TL-WA850RE está apagado.
<b>Ethernet</b>
<b>Off:</b> Ningún dispositivo está conectado al puerto Ethernet.
<b>On:</b> Un dispositivo está conectado al puerto Ethernet, pero sin actividad.
<b>Intermitente:</b> Un dispositivo está conectado al puerto Ethernet y tiene actividad.
<b>     </b> (Intensidad de la señal)
<b>Off:</b> El TL-WA850RE no está recibiendo una señal inalámbrica.
<b>Solid(1~5):</b> TL-WA850RE está recibiendo la señal inalámbrica. Más LEDs indican una mejor potencia de la señal.

### Método UNO >> Configuración rápida a través del botón WPS

- 1 Coloque el TL-WA850RE cerca de su router inalámbrico o punto de acceso y enciéndalo. Espere hasta que el LED "Wireless" (Inalámbrico) parpadee.
- 2 Presione el botón **WPS** (o el botón **QSS** en algunos routers) en su router inalámbrico o punto de acceso.
- 3 Presione el botón **RE** en el frente del TL-WA850RE. El LED "RE" será sólido después de aproximadamente 2 minutos, indicando que el TL-WA850RE se ha conectado a la red inalámbrica principal.



Tan pronto como el LED **RE** se vuelva sólido, por favor vaya a la sección "**Trasladar el Extensor de Rango**" para finalizar la configuración.

**Nota** Luego de configurar, el nombre de red del Extensor de Rango Inalámbrico será el mismo que la principal.


### Método DOS >> Configuración via Explorador Web

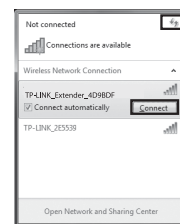
- 1 Coloque el TL-WA850RE cerca de su router o punto de acceso inalámbrico y enciéndalo. Espere hasta que el LED "Wireless" (Inalámbrico) parpadee.
- 2 Conecte la computadora al TL-WA850RE.  
**Opción A: Conectando via Cable Ethernet**  
1) Conecte el TL-WA850RE a su computadora a través del cable ethernet.



- 2) Desconecte el equipo de todas las redes inalámbricas, espere hasta que el LED de Ethernet en el TL-WA850RE está parpadeando, luego continúe con el **Paso 3**.

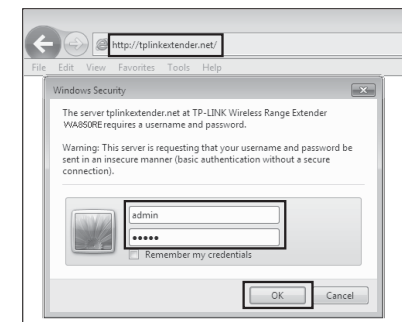
#### Opción B: Conectandose via Inalámbrica

- 1) Haga Click en el icono Conexión de Red inalámbrica en su escritorio.
- 
- 2) Haga click en el icono refrescar y conectese al TL-WA850RE (TP-LINK\_Extender\_XXXXXX), luego continúe con el **Paso 3**.



- 3 Abra un navegador Web y escriba **http://tplinkextender.net** en la barra de direcciones, y pulse **Enter**.

Nombre de usuario: admin  
Contraseña: admin



**Nota** Si la página de inicio de sesión anterior no se muestra por favor asegúrese de que su equipo está configurado para obtener una dirección IP automáticamente. Para obtener más información, consulte la sección de **solución de problemas >> T3**.

- 4 Después de iniciar sesión, verá la página de **Quick Setup** (configuración rápida). Haga clic en **Next** (Siguiente) y siga las instrucciones para terminar la configuración.



- 5 Por favor, vaya a la sección "**Trasladar Extensor de Rango**" para finalizar la configuración.

**Nota**

- 1 Una vez configurado, el Extensor de Rango inalámbrico puede copiar el nombre de la principal red Inalámbrica o utilizar el nombre personalizado de acuerdo a la selección.
- 2 Puedes acceder a la página de administración del Extensor de Rango siguiendo el "Método DOS: Paso 2 -> Opción A -> Paso 3".



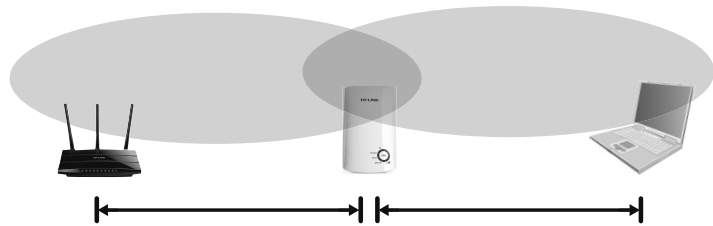
Router Inalámbrico TL-WA850RE

## Ubicar el Extensor de Rango

Luego de una conexión con éxito, es posible mover el TL-WA850RE a un lugar más ideal para optimizar el rendimiento y la cobertura de su red inalámbrica extendida.

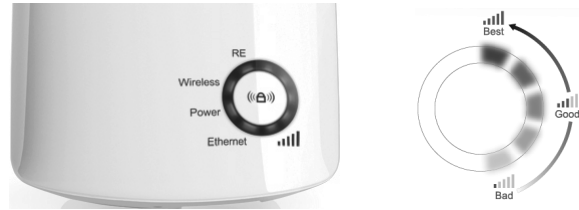
- **La mejor manera es a mitad de camino**

Generalmente, el lugar ideal para el TL-WA850RE está a mitad de camino entre el router inalámbrico y los dispositivos habilitados para Wi-Fi. Si eso no es posible, colocar el TL-WA850RE más cerca de su router inalámbrico garantiza un rendimiento estable.



- **La regla de 3 LED**

En caso de duda, consulte el indicador de intensidad de la señal en el frente del TL-WA850RE y elija una ubicación que tenga un mínimo de 3 LEDs de intensidad de señal.



- **Menos Obstáculos = Mejor Rendimiento**

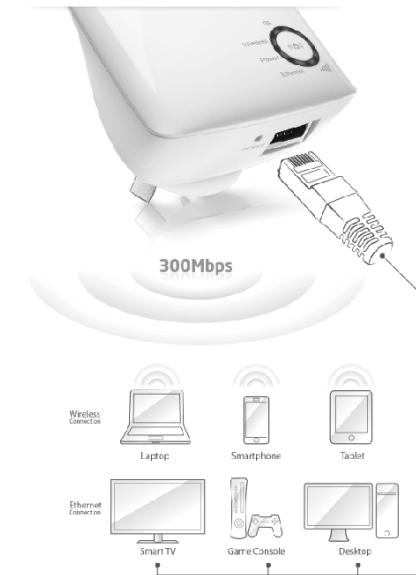
Trate de elegir un lugar que minimice el número de obstáculos entre el TL-WA850RE y el enrutador inalámbrico. Corredores abiertos u otros lugares amplios generalmente proporcionan mejor rendimiento que una habitación llena de gente.

- **Menos Interferencias = Más Estabilidad**

Trate de elegir una ubicación que minimice la interferencia de los dispositivos que funcionen en la misma frecuencia inalámbrica, como teléfonos inalámbricos, dispositivos Bluetooth y hornos microondas.

## Apéndice 1: Adaptador para Entretenimiento

El puerto Ethernet del TL-WA850RE permite al Extensor de Rango funcionar como un adaptador inalámbrico para conectar un dispositivo cableado como un reproductor Blu-ray®, consola de juegos, DVR y Smart TV. Al mismo tiempo, el dispositivo puede compartir la red inalámbrica también. Por favor, siga el método UNO o el método DOS para primero configurar el TL-WA850RE y luego consulte el siguiente diagrama de conexión para conectarse a un dispositivo compatible con Ethernet.



## Apéndice 2: Solución de problemas

### T1. ¿Cómo restauro el TL-WA850RE a los ajustes predeterminados de fábrica?

#### Método 1:

Utilice un alfiler para presionar el botón **RESET** en la parte inferior del TL-WA850RE mientras está enchufado a un toma de corriente.



#### Método 2:

Ingresar a la página de administración a través de su navegador web, y luego ir a "Herramientas del sistema -> predeterminados de fábrica" y haga clic en "Restaurar".

\* Una vez que se restaura el TL-WA850RE a la configuración por defecto de fábrica, se perderán todas las configuraciones, y tendrá que pasar por el proceso de configuración antes de usarlo.

### T2. ¿Cómo puedo saber si mi señal inalámbrica se está extendiendo por el TL-WA850RE?

Una forma de saber que el TL-WA850RE está funcionando como se esperaba es comparar la potencia de la señal de la red inalámbrica con y sin el TL-WA850RE.

\* Antes de utilizar este método, asegúrese de que su computadora (o cualquier otro dispositivo inalámbrico que usted seguirá de cerca los cambios en la intensidad de la señal) se pueda conectar a la red inalámbrica.

### T3. ¿Qué debo hacer si no puedo iniciar sesión en la página de administración de dispositivos después de haber conectado exitosamente el TL-WA850RE?

Es necesario cambiar la configuración de su computadora a "Obtener una dirección IP automáticamente" y a "Obtener la dirección del servidor DNS automáticamente". Por favor, consulte las siguientes instrucciones:

#### Para Mac OS X:

- Haga clic en el icono de **Apple** en la esquina superior izquierda de la pantalla.
- Vaya a "**Preferencias del Sistema -> Red**".
- Seleccione **Aeropuerto** en la barra de menú de la izquierda, y luego haga clic en **Avanzado** para la configuración inalámbrica; o seleccione **Ethernet** para la configuración con cable.
- En el cuadro **Configurar IPv4** bajo **TCP / IP**, seleccione **Usar DHCP**.
- Haga clic en **Aplicar** para guardar la configuración.

#### Para Windows XP:

- Haga clic en "**Inicio -> Panel de Control -> Conexiones de red e Internet -> Conexiones de red**".
- Haga clic derecho en **Conexión de red inalámbrica** (o **conexión de área local**) y, a continuación, haga clic en **Propiedades**.
- Seleccione **Protocolo Internet (TCP / IP)** y, a continuación, haga clic en **Propiedades**.
- Seleccione **Obtener una dirección IP automáticamente** y **Obtener la dirección del servidor DNS automáticamente**. A continuación, haga clic en **Aceptar**.

#### Para Windows 7:

- Haga clic en **Inicio -> Panel de control -> Redes e Internet -> Ver estado de red y tareas -> Cambiar configuración del adaptador**.
- Haga clic derecho en **Conexión de red inalámbrica** (o **conexión de área local**) y, a continuación, haga clic en **Propiedades**.
- Seleccione **Protocolo Internet Version 4 (TCP / IPv4)** y, a continuación, haga clic en **Propiedades**.
- Seleccione **Obtener una dirección IP automáticamente** y **Obtener la dirección del servidor DNS automáticamente**. A continuación, haga clic en **Aceptar**.



Si usted tiene más preguntas o problemas, no dude en ponerse en contacto con soporte técnico por favor.

## SOPORTE TECNICO

- Para obtener más ayuda, ingrese en <http://www.tp-link.com/ar/support/faq/>
- Para descargar el último Firmware, Controlador, Utilidad y la Guía de Usuario, ingrese en <http://www.tp-link.com/ar/support/download/>
- Para todos los otros tipos de soporte técnico, por favor póngase en contacto con nosotros a través de las siguientes vías:

#### Para Usuarios de Argentina Solamente

**Llamada Gratuita:** 0800-888-7808

**E-mail Soporte:** soporte.ar@tp-link.com

**Horario de Atención:** Lunes a Viernes, 09:00 a 18:00