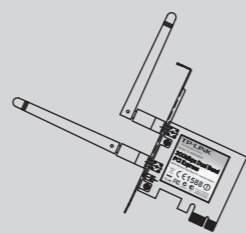


Комплект поставки

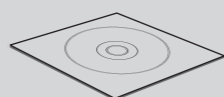
Примечание:
В данном руководстве для примера рассматривается модель TL-WDN3800.



TL-WDN3800



Руководство по быстрой настройке



Компакт-диск с материалами

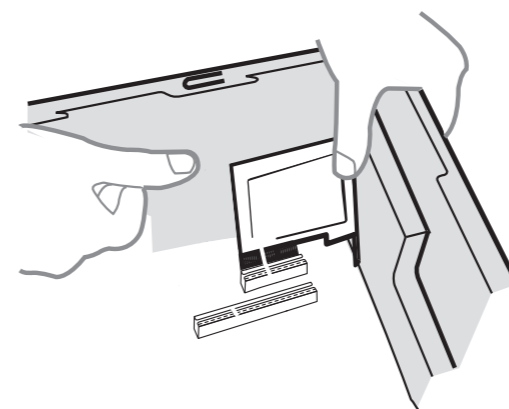
Системные требования

· Windows 7 · Windows Vista · Windows XP

Руководство по быстрой настройке

Двухдиапазонный беспроводной сетевой адаптер на базе шины PCI Express

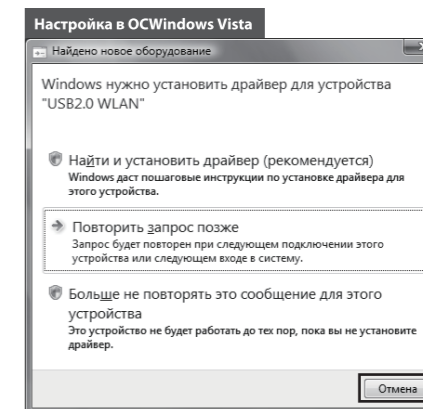
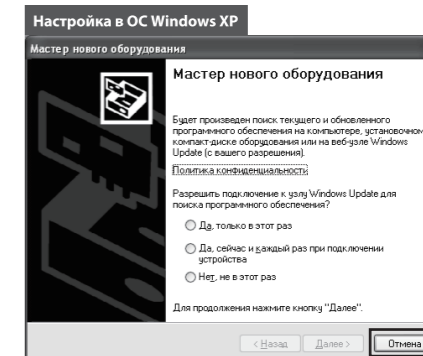
1 Подключение аппаратной части



Действия:

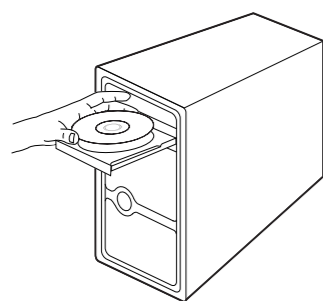
1. Выключите компьютер и отсоедините его от источника питания.
2. Откройте корпус системного блока. Найдите свободный слот PCI Express и снимите с него крышку. Не теряйте винт.
3. Вставьте сетевой адаптер в слот PCI Express, как показано на рисунке.
4. Закрепите сетевой адаптер с помощью винта, который был вынут Вами ранее (см. шаг 2).
5. Закройте корпус системного блока и подключите компьютер к источнику питания.
6. Включите компьютер.

После того, как сетевой адаптер был подключён, может появиться окно **Мастер нового оборудования (Найдено новое оборудование)**. Нажмите **Отмена**.



2 Установка программного обеспечения (Процесс установки в ОС Windows 7/ Vista/ XP одинаков. Для примера в данном руководстве рассматривается установка в ОС Windows 7.)

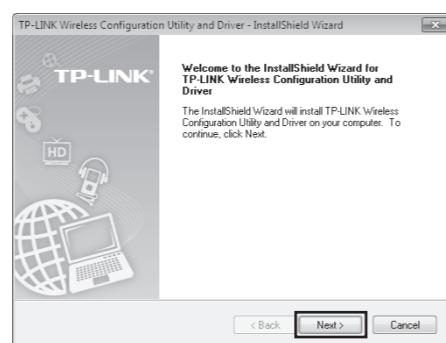
- 1** Вставьте компакт-диск с материалами TP-LINK в привод для компакт-дисков.



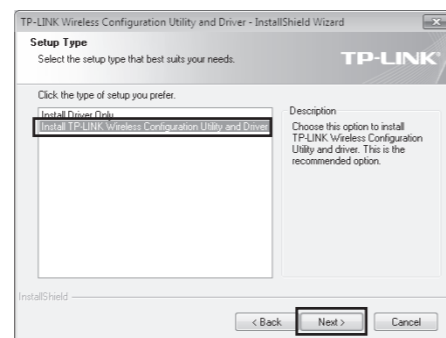
- 2** Выберите модель TL-WDN3800, затем выберите **Install Driver&Utility** (Установить драйвер и утилиту настройки).



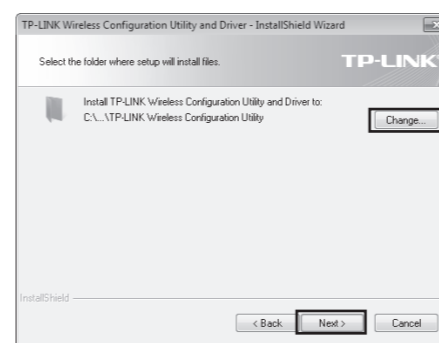
- 3** Появится окно мастера настройки **Install Shield Wizard**. Нажмите **Next** (Далее) для продолжения.



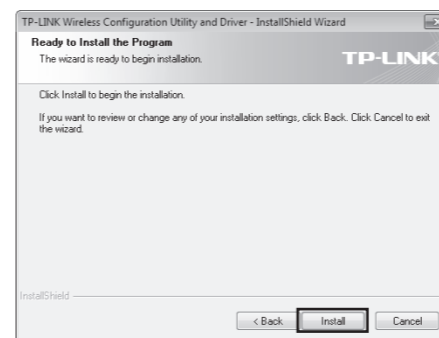
- 4** Выберите **Install TP-LINK Wireless Configuration Utility and Driver** (Установить утилиту настройки беспроводного адаптера TP-LINK и драйвер), а затем нажмите **Next** (Далее).



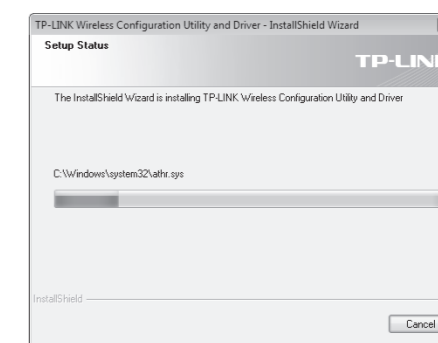
- 5** Если Вы хотите указать путь к файлам вручную, нажмите **Change** (Изменить). Нажмите **Next** (Далее) для продолжения.



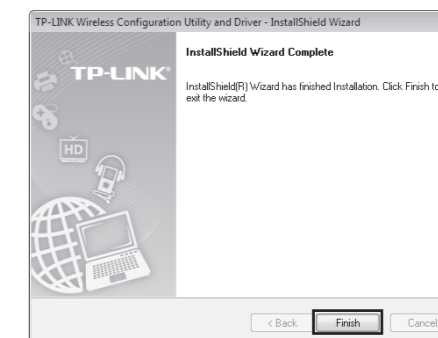
- 6** Нажмите **Install** (Установить) для установки драйвера и утилиты Вашего сетевого адаптера.



- 7** Установка драйвера и утилиты займёт 1 - 2 минуты.



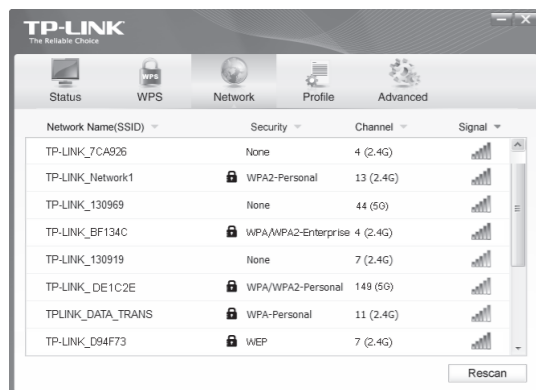
- 8** Появится окно, как указано на рисунке. Нажмите **Finish** (Завершить) для завершения настройки.




3 Подключение к сети

(Вы можете сразу перейти к разделу **Приложение: Подключение к беспроводному маршрутизатору с помощью кнопки WPS** для быстрого подключения к сети, если Ваш маршрутизатор или точка доступа поддерживает функцию WPS/QSS.)

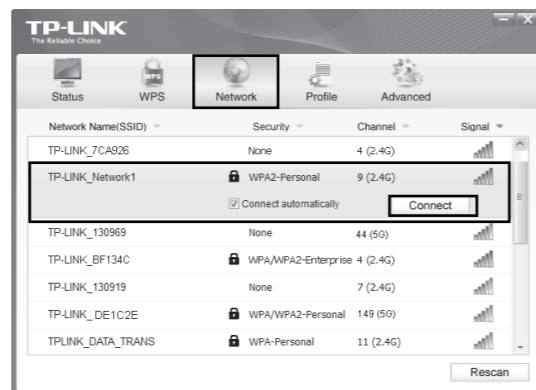
1 После завершения установки появится страница настройки.



Примечание:

Вы увидите значок  на экране Вашего монитора. Двойной щелчок мышью на этом значке открывает утилиту настройки.

2 Нажмите **Network** (Сеть) на панели сверху и Вы увидите список доступных беспроводных сетей. Выделите имя нужной Вам сети (например TP-LINK_Network1) и нажмите **Connect** (Подключиться) для установки подключения.



Примечание:

Дальнейшие действия указаны на примере подключения к беспроводной сети только с шифрованием типа **WPA/WPA2-Personal**. Более подробную информацию о подключении к беспроводной сети, использующей шифрование типа **WPA/WPA2-Enterprise**, можно найти в руководстве пользователя на компакт-диске с материалами.

3 Подключение к сети происходит сразу, если защита сети не включена. Если защита включена (шифрование WPA/WPA2-Personal), то подключение к ней возможно двумя способами.

Метод номер один:

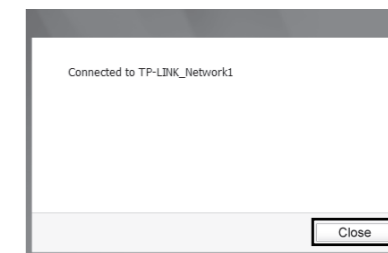
Введите пароль в поле **Security Key** (Ключ безопасности) и нажмите **OK** для продолжения.

Метод номер два:

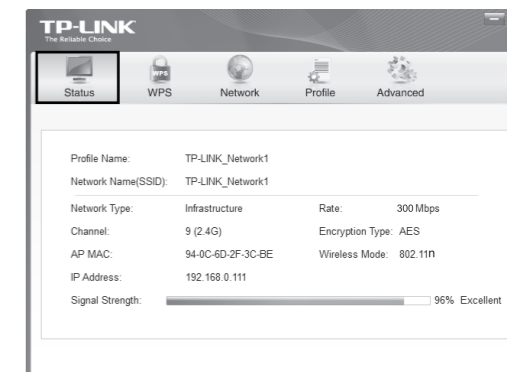
Не вводя код, нажмите кнопку WPS или QSS на маршрутизаторе, такой способ подключения возможен, если поддерживается функция WPS/QSS. Для продолжения нажмите **OK**.



4 Если появилось окно, как указано на рисунке, значит подключение успешно установлено. Нажмите **Close** (Заккрыть). Теперь у Вас есть доступ в Internet.



5 Для просмотра подробной информации о сети, к которой Вы подключились, нажмите **Status** (Состояние) на панели сверху.

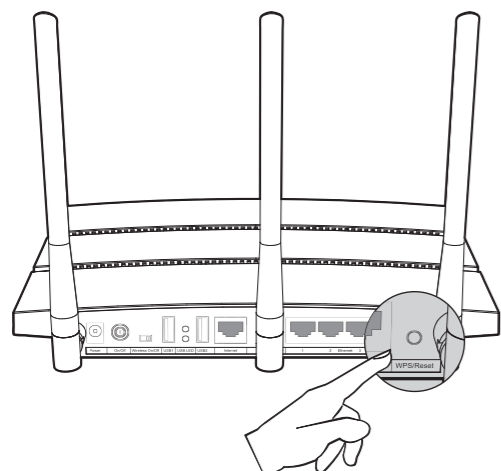


Приложение: Подключение к беспроводному маршрутизатору с помощью кнопки WPS

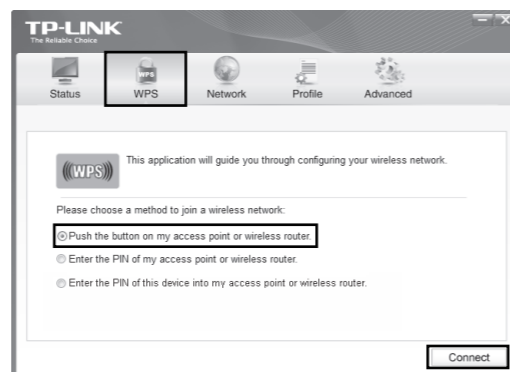
(Этот способ подключения к беспроводной сети используется, если Ваш беспроводной маршрутизатор поддерживает функцию WPS/QSS.)

Примечание: Информацию о более подробной настройке функции WPS смотрите в руководстве пользователя на компакт-диске с материалами.

1 Нажмите кнопку WPS или QSS на маршрутизаторе. Для примера берётся маршрутизатор TL-WDR4300; удерживайте кнопку **WPS/Reset** в течение 2 - 3 секунд.



2 Запустите утилиту настройки и нажмите **WPS** на панели инструментов. Выберите **Push the button on my access point or wireless router** (Нажать кнопку на точке доступа или беспроводном маршрутизаторе), затем нажмите **Connect** (Подключиться).



Примечание:

третий вариант **Enter the PIN of this device into my access point or wireless router** (Ввести PIN-код данного устройства с точки доступа или маршрутизатора) доступен только в ОС Windows XP и Windows Vista, но не в Windows 7.

3 Подождите, пока завершится процесс подключения. Если появилось окно, как указано на рисунке, значит подключение успешно установлено. Нажмите **OK** для завершения процесса подключения WPS.



ТЕХНИЧЕСКАЯ ПОДДЕРЖКА

- Для выявления и устранения неисправностей:
www.tp-linkru.com/support/faq
www.tp-link.ua/support/faq
- Для загрузки последних прошивок, драйверов, утилит и руководств пользователя:
www.tp-linkru.com/support/download
www.tp-link.ua/support/download
- По другим вопросам технической поддержки, свяжитесь с нами, используя следующую контактную информацию:

Российская Федерация

Тел.: 8(499)754-55-60
8 (800) 250-55-60 (звонок бесплатный из любого региона РФ)
E-mail: support.ru@tp-link.com
Форум: <http://forum.tp-link.ru/>
Режим работы: с понедельника по пятницу, с 10:00 до 18:00(мск)
*кроме праздничных дней в Российской Федерации.

Украина

ООО «ТПП-ЛІНК ІУКРЕЙН»
Отдел поддержки: +380 (44) 590 51 14
E-mail: support.ua@tp-link.com
Время работы: с понедельника по пятницу, с 14:00 до 20:00

По всему миру

Тел.: +86 755 26504400
E-mail: support@tp-link.com
Время работы: круглосуточно без выходных