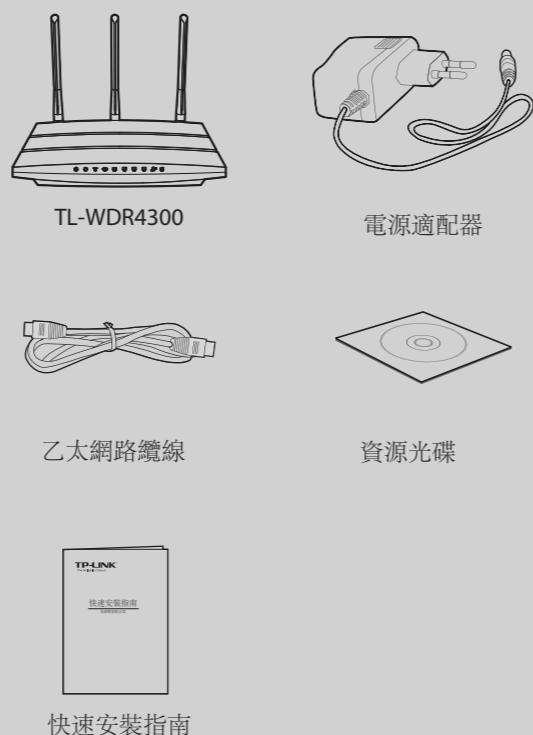


快速安裝指南

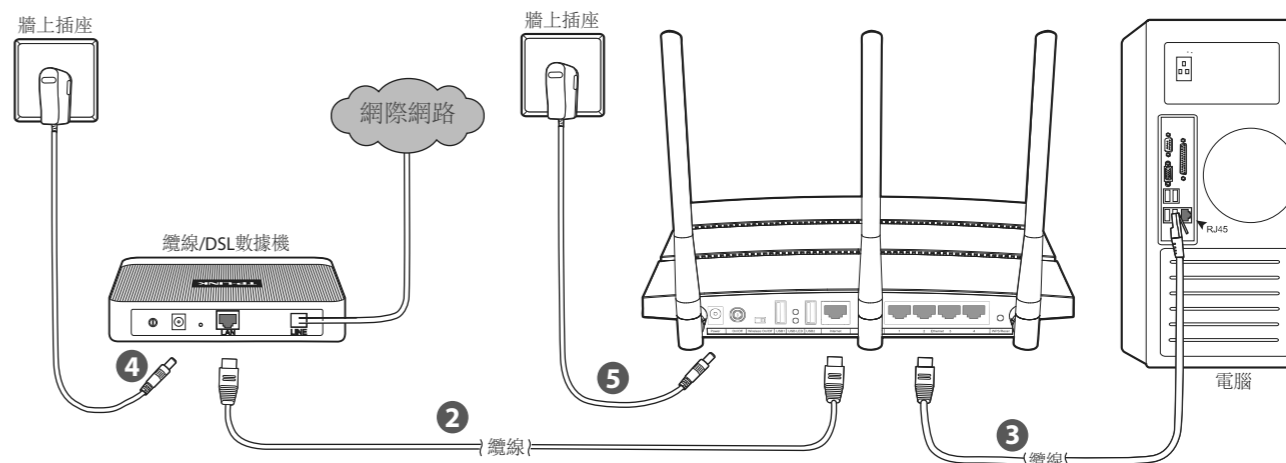
無線雙頻路由器

包裝內容



注：本安裝指南，適用於雙頻路由器，此處以TL-WDR4300為例。

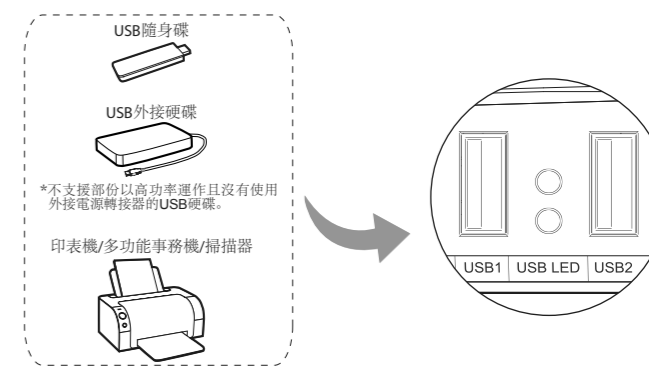
1 硬體連結



- 關閉數據機。
- 使用乙太網路纜線連接路由器的Internet連接埠和數據機的LAN連接埠。
- 使用乙太網路纜線將電腦連接到路由器上標示1~4的連接埠之一。
- 開啟數據機並等待1分鐘。
- 將隨附的電源轉接器插入Power電源插孔，並將另一端插入標準的牆上插座。按On/Off按鈕打開路由器的電源。



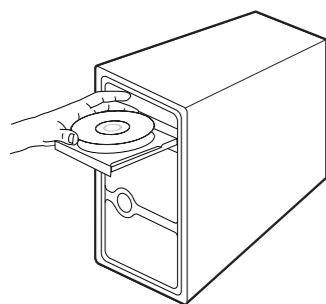
若要使用路由器來共用檔案或印表機，請將外接USB硬碟或USB隨身碟插入USB連接埠，或將USB印表機連接到USB連接埠。如需USB印表機的特定設定程序，請參閱[附錄1]。



2 適用Windows安裝精靈配置

如果你是Mac OS X/Linux使用者或Windows使用 mini CD者，請參照附錄2配置。

- 將TP-LINK資源光碟插入光碟機中。



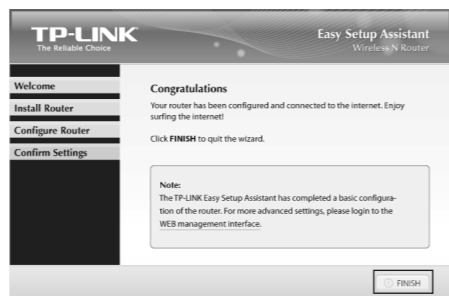
- 選取TL-WDR4300，然後按一下[簡易安裝小幫手] (Easy Setup Assistant)。



- 從下拉式功能表中選取您的語言。按一下[開始] (START)，[簡易安裝小幫手] (Easy Setup Assistant) 會引導您逐步設定路由器。



- 依照指示進行，直到您看到以下畫面。按一下[完成] (FINISH) 完成安裝。



附錄1: 設定USB印表機

USB印表機安裝精靈目前支援 Windows 7 32/64bit、Windows Vista 32/64bit、Windows XP 32/64bit、Windows 2003 和 Windows 2000。請依照下列步驟完成印表機設定。對於MAC作業系統用戶，請到我們的官方網站 www.tp-link.tw 下載用戶端。

- 將TP-LINK資源光碟插入光碟機中。選取TL-WDR4300，然後按一下[USB印表機安裝] (USB Printer Setup)。



- 按一下[開始] (START)，USB印表機設定嚮導 (USB Printer Setup Wizard) 會引導您逐步安裝USB印表機。



- 點選[下一步] (Next)，開始安裝TP-LINK USB印表機控制器。然後根據提示一步一步進行安裝。



- 最後點選[完成] (Finish)，完成TP-LINK USB印表機控制台的安裝。



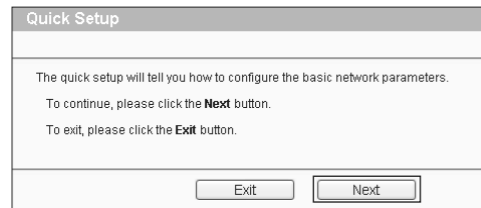
如果您想了解更多印表機伺服器信息，請從我們的官方網站：www.tp-link.tw 下載[印表機伺服器應用指南] (Print Server Application Guide)。更詳盡關於USB儲存設備/FTP伺服器/多媒體伺服器功能之配置，請參考資源光碟的[使用手冊] (User Guide)。

附錄2:透過網頁式管理介面進行設定 (適用於Mac OS X/Linux使用者或Windows使用 mini CD者)

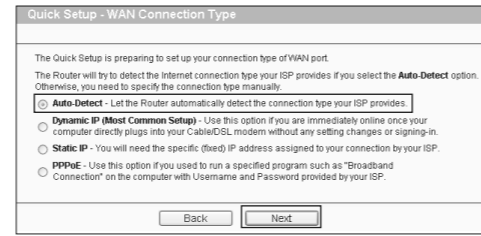
- 1 打開網頁瀏覽器，在網址欄鍵入<http://tplinklogin.net>，然後在登入使用者名稱和密碼都輸入admin。



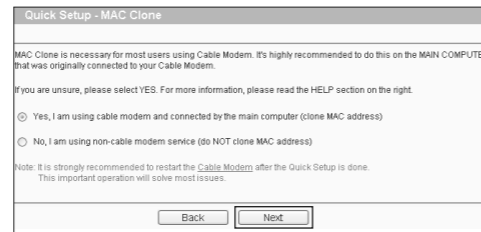
- 2 在主功能表按一下[快速安裝](Quick Setup)，然後按一下[下一步](Next)。



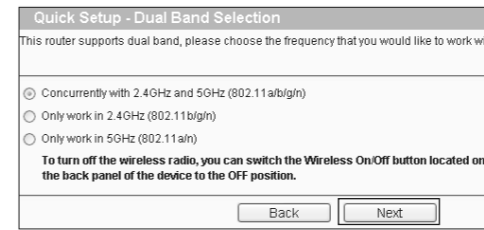
- 3 選取[自動偵測](Auto-Detect)以偵測網際網路連線類型，然後按一下[下一步](Next)。



- 4 [浮動IP] (Dynamic IP)在大多數情況下是合適的連接類型。在這裡，我們把它作為一個範例。在接下來的頁面，纜線數據機用戶可能需要從他們主要電腦複製MAC地址—這是用來連接纜線數據機的電腦。再點擊[下一步](Next)。



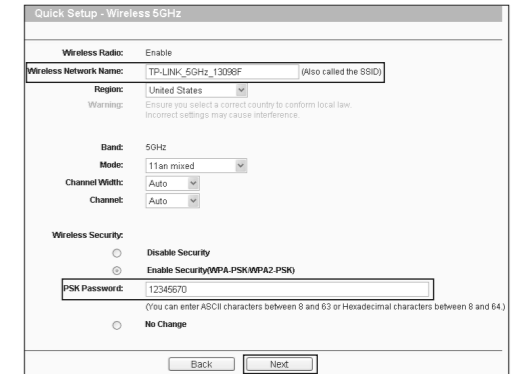
- 5 選擇你想要使用的無線網路頻率和點擊[下一步](Next)。例如我們選擇“Concurrently with 2.4GHz and 5GHz (802.11 a/b/g/n)”。



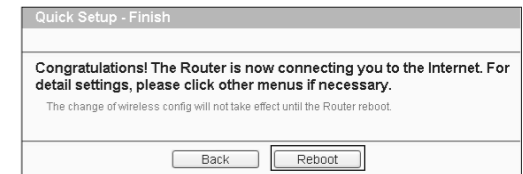
- 6 在以下頁面，可以重新命名2.4GHz無線網路和建立自己的密碼。原始無線網路名稱為TP-LINK_2.4GHz_XXXXXX,原始無線網路密碼為印在底部貼紙的PIN碼。點擊[下一步](Next)繼續。



- 7 在以下頁面，可以重新命名5GHz無線網路和建立自己的密碼。原始無線網路名稱為TP-LINK_5GHz_XXXXXX,原始無線網路密碼為印在底部貼紙的PIN碼。點擊[下一步](Next)繼續。



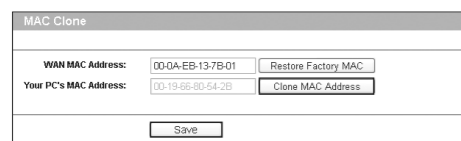
- 8 點擊 [重新啟動](Reboot)或[完成](Finish)使設定生效。



疑難排解

1. 如果無法連接網際網路怎麼辦?

- 1) 檢查以確認所有的連接是否正確連。嘗試用不同乙太網路纜線確保它們正常工作。
- 2) 檢查看看是否能夠連結路由器的網頁管理頁面。如果不行，請參閱“無法開啟網頁管理視窗?”。
- 3) 請登錄網頁管理頁面(<http://tplinklogin.net>)，在清單中點擊“網路>WAN”(Network > WAN)，並確保廣域網的連接類型是動態IP，這是適合大多數DSL/纜線數據機和其他網路的連接類型。
- 4) 對於纜線數據機用戶，在清單中點擊“網路>MAC地址克隆”(Network > MAC Clone)。點擊[克隆MAC地址](Clone MAC Address)按鈕，然後點擊儲存。首先重新啟動數據機和路由器，嘗試連結到您的電腦網路。如果問題仍然存在，請轉到下一步。



- 5) 您的電腦直接連接到您的數據機並嘗試連結網際網路。如果你是仍然無法連結網際網路，請連繫您的網路服務提供進一步援助。

2. 無法開啟網頁管理視窗?

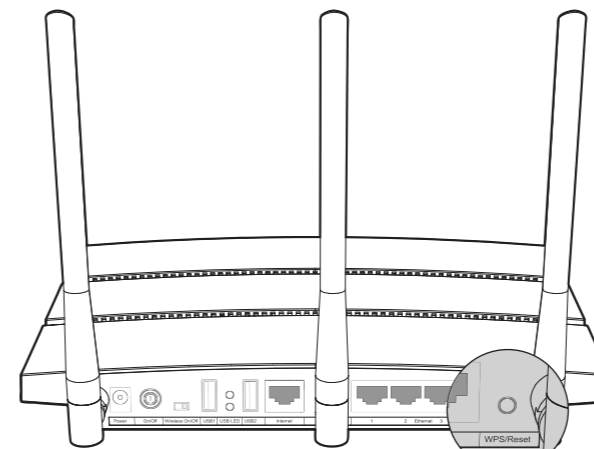
- 1) 適用Windows 7/Vista
開始>設定>控制面板，點擊[查看網路狀態和工作]>查看狀態>屬性]，再於"Internet Protocol Version 4 (TCP/IPv4)"點擊二下。選擇[自動取得IP位址]，再選[自動取得DNS伺服器位址]，然後點擊[OK]。
- 2) 適用Windows XP/2000
開始>設定>控制面板，點擊[無線及有線網路連線]>無線網路連線]，點擊右鍵[連線區域]，選擇[屬性]。然後於"Internet Protocol (TCP/IP)"點擊二下，選擇[自動取得IP位址]，再選[自動取得DNS伺服器位址]，然後點擊[OK]。

3. 如果我忘記密碼怎麼辦?

- 1) 忘記原始網路密碼:
請參照機器背面貼紙的[無線密碼/PIN](Wireless Password/PIN)。
- 2) 忘記Web管理密碼:
請重新啟動路由器，再輸入原始使用者名稱和密碼:admin, admin。

4. 如何將路由器的設定還原成原廠預設設定?

如果路由器不能正常工作，可以重新啟動，然後重新配置。當路由器的電源開啟時，用一根針按住背板的WPS/Reset按鈕大約8秒鐘，然後放開。



技術支援

- 如需更多疑難排解說明，請造訪：www.tp-link.tw/support/faq/
- 若要下載最新的韌體、驅動程式、公用程式和使用指南，請造訪：www.tp-link.tw/support/download/
- 如需所有其他技術支援，請利用以下資訊聯絡我們：

全球 電話: +86 755 2650 4400 電子郵件: support@tp-link.com 服務時間: 每週7天, 每天24小時	澳洲和紐西蘭 電話: 澳洲1300 87 5465 紐西蘭 0800 87 5465 電子郵件: support@tp-link.com.au 服務時間: 每週7天, 每天24小時
新加坡 電話: +65 62840493 電子郵件: support.sg@tp-link.com 服務時間: 每週7天, 每天24小時	馬來西亞 電話: 1300 88 875465 (1300 88TPLINK) 電子郵件: support.my@tp-link.com 服務時間: 每週7天, 每天24小時
英國 電話: +44 (0) 845 147 0017 電子郵件: support.uk@tp-link.com 服務時間: 每週7天, 每天24小時	土耳其 電話: 444 19 25 (土耳其語服務) 電子郵件: support.tr@tp-link.com 服務時間: 上午9:00至下午6:00 每週7天
美國/加拿大 免付費電話: +1 866 225 8139 電子郵件: support.usa@tp-link.com 服務時間: 每週7天, 每天24小時	義大利 電話: +39 02 66987799 電子郵件: support.it@tp-link.com 服務時間: 上午9:00至下午6:00 週一至週五
德國/奧地利 電話: +49 1805 875465 (德語服務) / +49 1805 TPLINK 電子郵件: support.de@tp-link.com 費用: 從德國固定線路電話網路為0.14 EUR/分鐘, 從行動電話最高為0.42 EUR/分鐘 服務時間: 週一至週五 上午9:00至下午6:00 GMT+1或GMT+2 德國日光節約時間 *黑森州的銀行休假日除外	瑞士 電話: +41 (0)848 800998 (德語服務) 電子郵件: support.ch@tp-link.com 費用: 4-8 Rp/分鐘, 視不同時間而定 服務時間: 週一至週五 上午9:00至下午6:00 GMT+1或GMT+2 (日光節約時間)