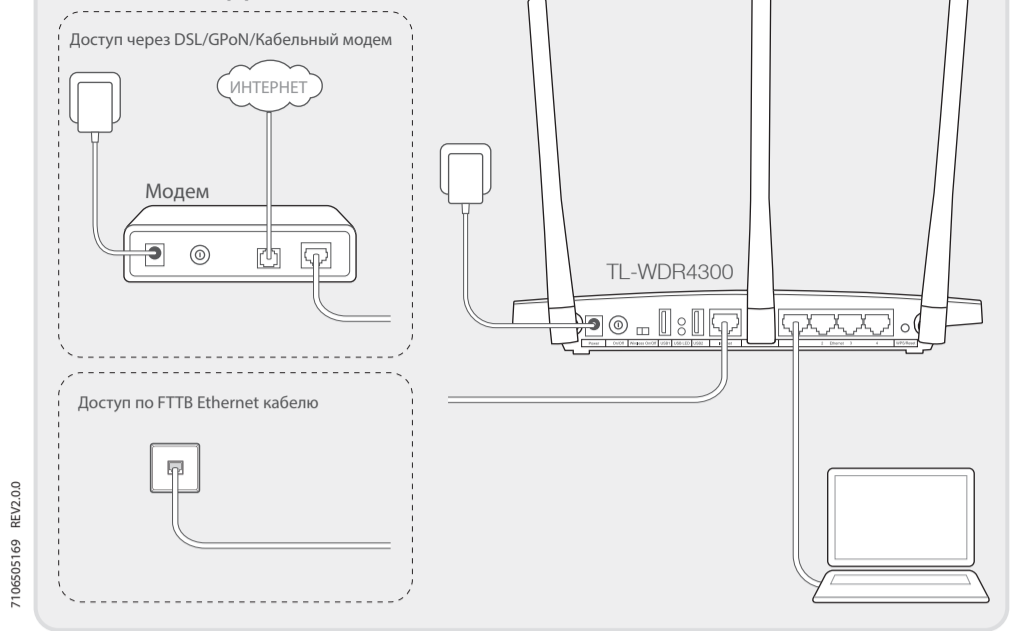


# Руководство по быстрой настройке

N750 Беспроводной двухдиапазонный гигабитный маршрутизатор

TL-WDR4300

## Схема подключения



## 1. Подключение устройства

**1** Выключите модем, выньте резервный аккумулятор, если он используется.

**Примечание:** Если Вы не используете модем, в таком случае подключите кабель Ethernet поставщика Интернет-услуг в порт Internet маршрутизатора, пропустите шаги 1~3.

**2** Подключите модем к порту Internet маршрутизатора через кабель Ethernet.

**3** Включите модем, подождите 2 минуты, а затем включите маршрутизатор.

**4** Проверьте индикаторы. Если они работают так же, как указано на рисунке, значит устройство подключено правильно.

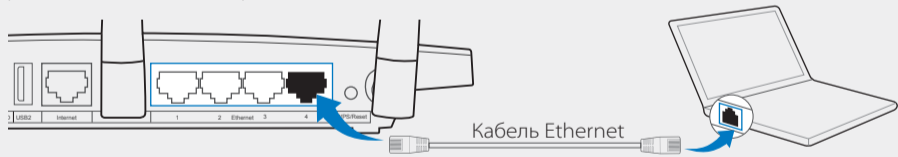
## 2. Настройка маршрутизатора

### Способ 1 Через веб-браузер

**1** Подключите компьютер к маршрутизатору (проводное или беспроводное соединение).

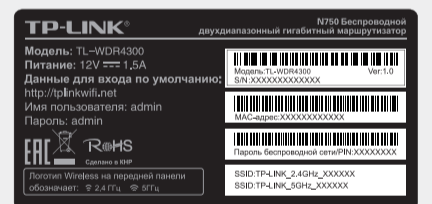
#### • Проводное соединение

Отключите беспроводное соединение на вашем компьютере, затем подключите устройства согласно указанной ниже схеме:



#### • Беспроводное соединение

Используйте имя сети (SSID) и пароль по умолчанию, которые указаны на наклейке на нижней панели маршрутизатора.



Или

**2** Откройте веб-браузер и настройте маршрутизатор согласно указанным ниже инструкциям.

**a** Введите в адресной строке **http://tplinkwifi.net** либо **http://192.168.0.1** (или **http://192.168.1.1** как вариант).

Введите **admin** в качестве имени пользователя и пароля, затем нажмите **Вход**.

Примечание: Если окно входа не появляется, смотрите Вопрос 1 в разделе Часто задаваемые вопросы.

**b** Выберите вашу Страну, Город, Поставщика Интернет-услуг и Тип подключения WAN. Нажмите **Далее** и следуйте дальнейшим инструкциям.

**ВНИМАНИЕ:** Если вашего поставщика Интернет-услуг нет в списке, отметьте поле **Я не нашёл подходящих настроек** и настройте вручную.

**c** Выберите рабочую частоту и нажмите **Далее**.

**d** Проверьте или измените настройки беспроводной сети, затем нажмите **Далее**.

Примечание: Вы можете сами создать имя беспроводной сети и пароль для 2,4/5 ГГц беспроводной сети. Если вы изменили эти данные, беспроводное соединение будет сброшено автоматически. Для доступа к Интернет вам необходимо будет ввести новое имя беспроводной сети/пароль.

**e** Подтвердите параметры и нажмите **Сохранить**, чтобы ваши настройки вступили в силу. Нажмите **Завершить** для завершения настройки.

**Быстрая настройка - Автонастройка подключения к Интернет**

Страна: -Выберите из списка-

Город/Регион: -Выберите из списка-

Поставщик Интернет-услуг: -Выберите из списка-

Тип подключения WAN: -Выберите из списка-

Я не нашёл подходящих настроек

Пожалуйста, проверьте, хорошо ли подключен кабель к порту WAN на вашем устройстве.

Назад Далее

**Быстрая настройка - Завершение**

Успешно

Завершить

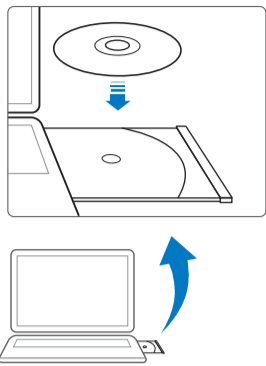
**Готово!**

Теперь у ваших сетевых устройств есть доступ к Интернет!

## Способ 2 Через компакт-диск

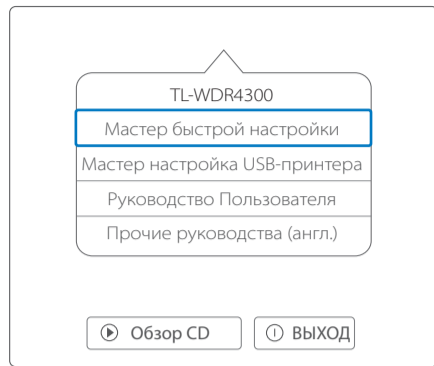
Примечание: Если у вас нет возможности запустить компакт-диск на компьютере, используйте Способ 1 для настройки маршрутизатора.

- 1** Вставьте компакт-диск с материалами TP-LINK в CD-привод.

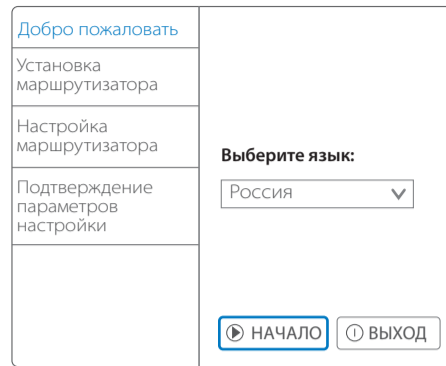


- 2** Выберите модель TL-WDR4300 и нажмите **Мастер быстрой настройки**.

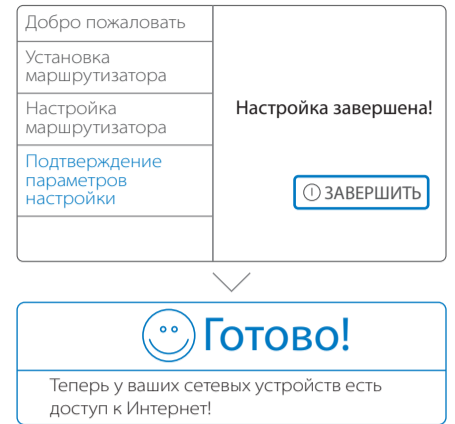
Примечание: Если компакт-диск не открылся автоматически, откройте папку компакт-диска, найдите файл Autorun.exe и запустите его двойным щелчком мыши.



- 3** Выберите язык, нажмите **НАЧАЛО**, после чего Мастер быстрой настройки с помощью подробных инструкций поможет вам настроить устройство.



- 4** Нажмите **ЗАВЕРШИТЬ** для завершения настройки.



## Приложение Tether

Tether позволяет настраивать некоторые функции маршрутизатора со смартфона:

- Просмотр информации о беспроводных клиентах.
- Ограничение доступа к Интернет.
- Блокировка/разблокировка беспроводного доступа к Интернет с маршрутизатора.
- Настройка некоторых базовых параметров маршрутизатора.

### Как использовать?

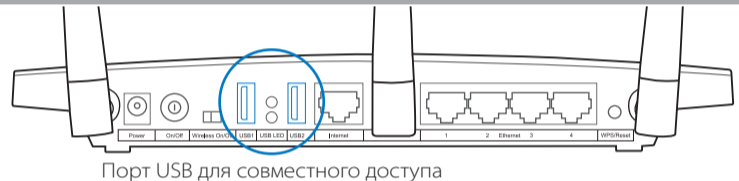
- 1 Отсканируйте QR-код и загрузите приложение TP-LINK Tether с App Store или Google Play.
- 2 Убедитесь, что смартфон подключен к маршрутизатору по Wi-Fi.
- 3 Запустите Tether и наслаждайтесь удобной настройкой.



## Функции USB

Порт USB может использоваться для обмена медиа-файлами, совместного доступа к сетевому хранилищу данных и принтеру по локальной сети. Можно настроить FTP-сервер для удалённого доступа к файлам через Интернет.

Примечание: Более подробно о функциях USB можно узнать на нашем сайте <http://www.tp-link.ru.com/app/usb>, компакт-диске с материалами из комплекта или отсканировав QR-код смартфоном.



## Часто задаваемые вопросы

### Вопрос 1. Что делать, если окно входа в устройство не появляется?

1. Укажите в настройках параметров IP на вашем компьютере "Получить IP-адрес автоматически".
2. Проверьте, правильно ли вы ввели в адресной строке <http://tplinkwifi.net>, вы также можете указать следующие IP-адреса: <http://192.168.0.1> или <http://192.168.1.1> и нажать Enter.
3. Попробуйте использовать другой веб-браузер и повторите попытку.
4. Перезагрузите маршрутизатор и повторите попытку.
5. Отключите сетевой адаптер, а затем снова включите его.

### Вопрос 2. Что делать, если у меня пропал доступ к Интернет?

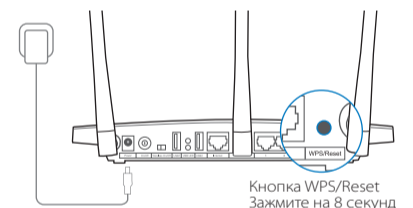
1. Проверьте, есть ли доступ к Интернет, подключив компьютер непосредственно к сети поставщика Интернет-услуг. Если доступа к Интернет нет, свяжитесь с вашим поставщиком Интернет-услуг.
2. Откройте веб-браузер, введите <http://tplinkwifi.net> и настройте маршрутизатор ещё раз.
3. Перезагрузите маршрутизатор и повторите попытку.

Примечание: Если у вас кабельный модем, сначала перезагрузите его. Если проблема не решена, в меню выберите Сеть>Клонирование MAC-адреса, затем нажмите Клонировать MAC-адрес и Сохранить.

Клонирование MAC-адреса	
MAC-адрес в сети WAN:	<input type="text" value="xx-xx-xx-xx-xx-xx"/>
MAC-адрес вашего компьютера:	<input type="text" value="xx-xx-xx-xx-xx-xx"/>
<input type="button" value="Восстановить заводской MAC-адрес"/>	<input type="button" value="Клонировать MAC-адрес"/>
<input type="button" value="Сохранить"/>	

### Вопрос 3. Как восстановить заводские настройки маршрутизатора?

1. Не отключая питания маршрутизатора, нажмите кнопку WPS/Reset на задней панели маршрутизатора и дождитесь, чтобы все индикаторы загорелись кратковременно.
2. Войдите в веб-утилиту настройки маршрутизатора, выберите в меню Системные инструменты->Заводские настройки, нажмите Восстановить, дождитесь завершения процесса.



### Вопрос 4. Что делать, если я забыл пароль?

- Пароль веб-утилиты настройки:
  1. Восстановите заводские настройки маршрутизатора, после чего вы сможете использовать имя пользователя (admin) и пароль (admin) по умолчанию.
- Пароль беспроводной сети:
  1. Пароль по умолчанию указан на нижней панели маршрутизатора на фирменной наклейке.
  2. Если вы изменили пароль, войдите в веб-утилиту настройки, выберите в меню Беспроводной режим>Защита беспроводного режима, чтобы узнать или сбросить пароль.

Примечание: Если в данном руководстве вы не нашли ответа на ваш вопрос, посетите раздел поддержки на официальном сайте <http://www.tp-link.ru.com/support/faq/> и нажмите Свяжитесь со службой технической поддержки для дальнейшей помощи.

## Индикаторы

Название	Состояние	Обозначение
(Питание)	Не горит Горит	Питание выключено. Питание включено.
(System)	Не горит Горит Мигает	Системная ошибка в работе маршрутизатора. Происходит загрузка параметров маршрутизатора либо системная ошибка. Маршрутизатор работает без проблем.
(Wi-Fi 2,4 ГГц)	Не горит Мигает	Беспроводное вещание выключено. Беспроводное вещание включено. Маршрутизатор работает на частоте 2,4 ГГц или на обеих частотах одновременно.
(Wi-Fi 5 ГГц)	Не горит Мигает	Беспроводное вещание выключено. Беспроводное вещание включено. Маршрутизатор работает на частоте 5 ГГц или на обеих частотах одновременно.
(Ethernet)	Не горит Горит	Нет доступа к Интернет. Сеть доступна, а Интернет-соединение успешно установлено.
(Интернет)	Горит Мигает	К соответствующему порту подключено устройство и происходит приём/передача данных.
(WPS)	Горит/Не горит Мигает медленно	Загорается после того, как беспроводное устройство было успешно подключено к сети через WPS. Спустя примерно 5 минут индикатор WPS гаснет. Беспроводное устройство подключается к сети через функцию WPS. В первый раз этот процесс будет длиться 2 минуты.
(USB на задней панели)	Не горит Горит	К порту USB не подключено USB-устройство. USB-устройство успешно определено.