

TP-LINK®

Guide d'installation rapide

TL-WN422G

CLE USB Wi-Fi 54 M

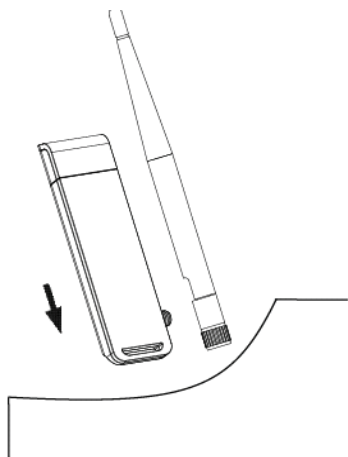
AVEC ANTENNE AMOVIBLE DE 4DBi



Rev:1.0.0
7106500701

A Installation du matériel

Afin d'éviter d'endommager l'antenne, il faut transporter la clé et l'antenne séparément.



Il ya deux façons d'installer la clé USB:

- Brancher directement sur le port USB de l'ordinateur.
- Brancher à l'aide du câble fourni, suivre les étapes suivantes:
 - 1 Brancher l'une des extrémités du câble USB sur la clé TL-WN422G.
 - 2 Brancher l'autre extrémité sur le port USB de l'ordinateur. Le voyant LED doit s'allumer.

Note:

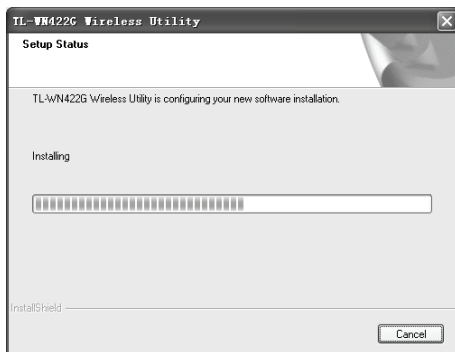
Pour prolonger la durée de votre clé Wi Fi, connectez par câble USB et vérifiez que la clé est posée horizontalement loin de tout point d'eau et du bord de la table.

La notice vous aide à installer votre adaptateur Wi Fi sous Windows 2000, XP et Vista.

L'installation rapide se base sur un réseau sans fil non crypté. Pour plus de détails, merci de consulter le CD de ressources joint.


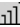
B Installation du logiciel

- 1 Au message de l'Assistant «**Nouveau matériel détecté**», cliquez sur **Annuler** et insérez le CD de ressources joint dans votre lecteur. Puis, exécutez le programme **Setup.exe**.




Note:


Si le message «**Signature digitale non trouvée**» s'affiche sur votre écran, cliquez sur **Oui**, pour continuer. Si Windows XP vous alerte à propos de test de logo, cliquez sur **Continuer** pour continuer l'installation.

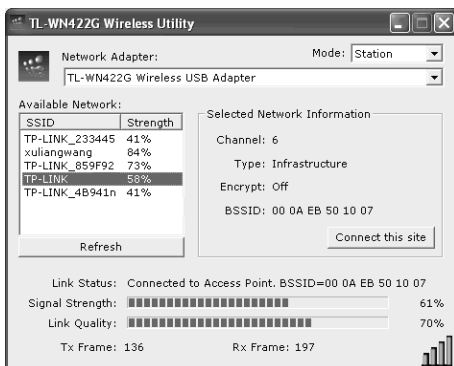
Si les icônes  ou  s'affichent dans la barre des tâches, félicitations! L'installation du TL-WN422G est réussie.

C Vérification de la connexion sans fil sous Windows 2000

(Utilisateurs de Windows XP, voir directement le chapitre D)

Une fois que la clé USB est installée, l'icône  s'affiche dans la barre des tâches. Si l'icône est verte, c'est que la connexion est établie. Si l'icône est grise, c'est qu'il n'y a pas de connexion. Pour établir la connexion sans fil, procéder comme suit:

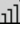

- 1 Faire un double clic sur l'icône  pour afficher l'utilitaire de configuration. Sinon, vous pouvez également exécuter l'utilitaire en cliquant sur Démarrer>Programmes>TP-LINK> TL-WN422G Wireless Utility>TL-WN422G Wireless Utility.



- 2 Sur la boîte de dialogue à l'écran, cliquez sur le bouton Refresh pour rafraîchir la liste. Sélectionner un SSID et cliquer sur le bouton Connect pour vous connecter sur un réseau disponible.

D Vérification de la connexion sous Windows XP

1. Configuration par l'utilitaire

Une fois avoir installé la clé USB, l'icône  s'inscrit dans la barre des tâches. Faire un double clic sur l'icône .

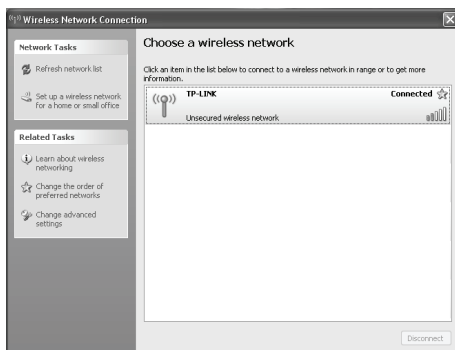
Les étapes pour Windows XP et Windows 2000 sont similaires. Voir le chapitre C «Vérification de la connexion sans fil sous Windows 2000».

2. Configuration par Windows XP Zero Configuration

- a) Windows XP affiche un message pour vous permettre d'activer cette option.



- b) L'écran qui s'affiche vous indique combien de réseaux sont disponibles. Sélectionnez celui qui vous convient et cliquez sur le bouton **Connect**.



c) L'écran ci-dessous s'affiche une fois la connexion terminée.



Droits de reproduction et marque déposée

Les spécificités techniques sont susceptibles de changer sans préavis. **TP-LINK®** est une marque déposée de TP-LINK TECHNOLOGIES CO., LTD. Les autres marques de fabrique et noms de produits sont les marques de fabrique ou marques déposées des fabricants respectifs.

Les descriptifs techniques ne peuvent pas être reproduits en entier ou en partie, sous aucune forme que ce soit, telles que traductions, modifications ou adaptations sans la permission de TP-LINK TECHNOLOGIES CO., LTD. Copyright © 2008 TP-LINK TECHNOLOGIES CO., LTD. Tous droits réservés.

<http://www.tp-link.com>

Cet appareil peut être utilisé dans tous les pays européens (ou autres selon la directive 1999/5/EC). L'utilisation dans les pays suivants peut être sujette à restriction: FR, IT, NO. Voir les détails sur le CD de ressources ou sur notre site **www.tp-link.com**.