

## Руководство по быстрой настройке

Беспроводной Nano USB-адаптер серии N, скорость до 150 Мбит/с

МОДЕЛЬ № TL-WN725N

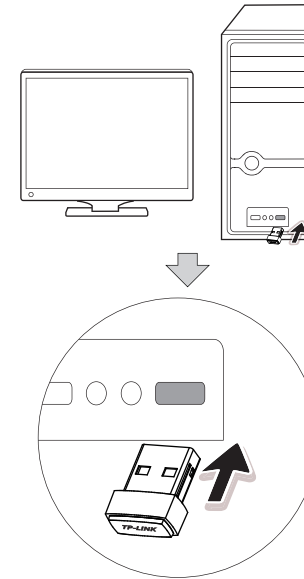
## Комплект поставки



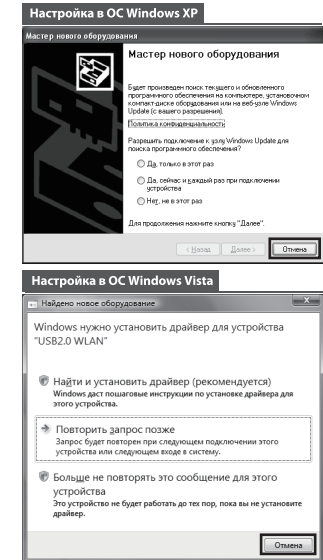
### Системные требования

· Windows 7 · Windows Vista · Windows XP

## 1 Подключение аппаратной части

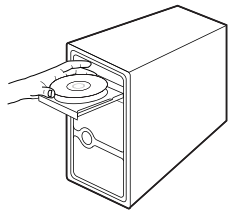


После того, как сетевой адаптер был подключён, может появиться окно **Мастер нового оборудования (Найдено новое оборудование)**. Нажмите **Отмена**.



## 2 Установка программного обеспечения (Процесс установки в ОС Windows 7/ Vista/ XP одинаков. Для примера в данном руководстве рассматривается установка в ОС Windows 7.)

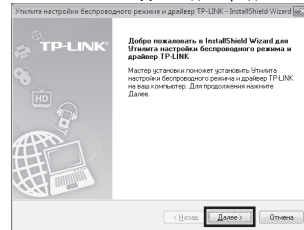
- 1** Вставьте компакт-диск с материалами TP-LINK в привод для компакт-диском.



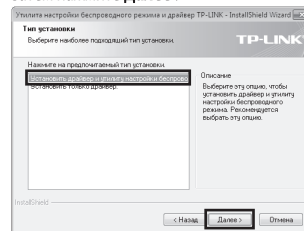
- 2** Выберите модель **TL-WN725N**, затем выберите **Установить Драйвер и Утилиту**.



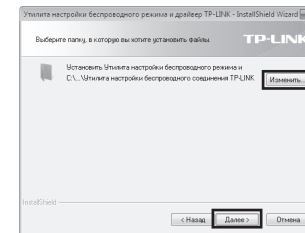
- 3** Выберите язык из выпадающего списка и нажмите **OK**. Появится окно мастера настройки **InstallShield Wizard**. Нажмите **Далее** для продолжения.



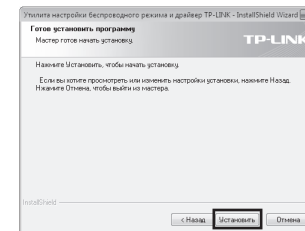
- 4** Выберите **Установить драйвер и утилиту настройки беспроводного соединения TP-LINK**, а затем нажмите **Далее**.



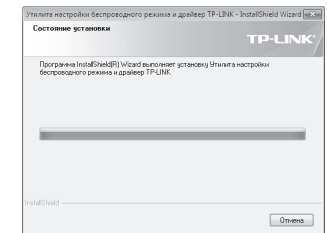
- 5** Если Вы хотите указать путь к файлам вручную, нажмите **Изменить**. Нажмите **Далее** для продолжения.



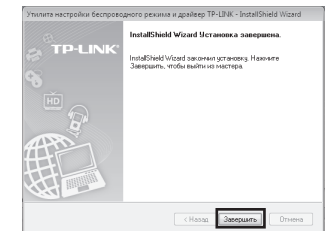
- 6** Нажмите **Установить** для установки драйвера и утилиты Вашего сетевого адаптера.



- 7** Установка драйвера и утилиты займёт 1 - 2 минуты.



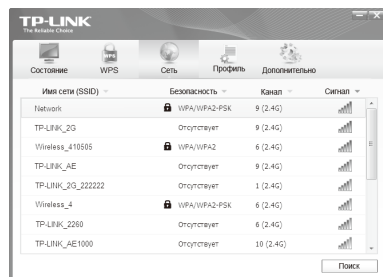
- 8** Появится окно как показано на рисунке. Нажмите **Завершить** для завершения настройки.



# 3 Подключение к сети

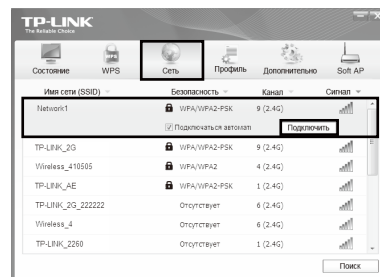
(Вы можете сразу перейти к разделу **Приложение: Подключение к беспроводному маршрутизатору с помощью кнопки WPS** для быстрого подключения к сети, если Ваш маршрутизатор или точка доступа поддерживает функцию WPS/QSS.)

1 После завершения установки появится страница настройки.



**Примечание:**  
Вы увидите значок на экране Вашего монитора. Двойной щелчок мышью на этом значке открывает утилиту настройки.

2 Нажмите **Сеть** на панели сверху и Вы увидите список доступных беспроводных сетей. Выделите имя нужной Вам сети (например, Network1) и нажмите **Подключить** установок подключения.

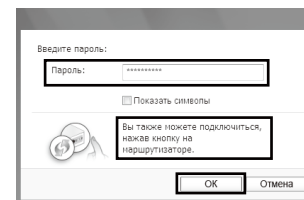


**Примечание:**  
Дальнейшие действия указаны на примере подключения к беспроводной сети только с шифрованием типа **WPA/WPA2-PSK**. Более подробную информацию о подключении к беспроводной сети, использующей шифрование типа **WPA/WPA2**, можно найти на компакт-диске с материалами.

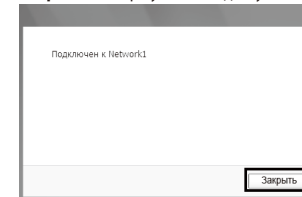
3 Подключение к сети происходит сразу, если защита сети не включена. Если защита включена (шифрование WPA/WPA2-Personal), то подключение к ней возможно двумя способами.

**Метод номер один:**  
Введите пароль в поле **Пароль** и нажмите **OK** для продолжения.

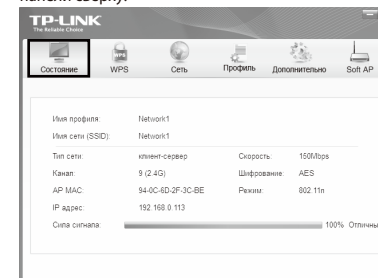
**Метод номер два:**  
Не вводя код, нажмите кнопку **WPS** или **QSS** на маршрутизаторе, такой способ подключения возможен, если поддерживается функция WPS/QSS. Для продолжения нажмите **OK**.



4 Если появилось окно как указано на рисунке, значит подключение успешно установлено. Нажмите **Закрыть**. Теперь у Вас есть доступ в Internet.



5 Для просмотра подробной информации о сети, к которой Вы подключились, нажмите **Состояние** на панели сверху.

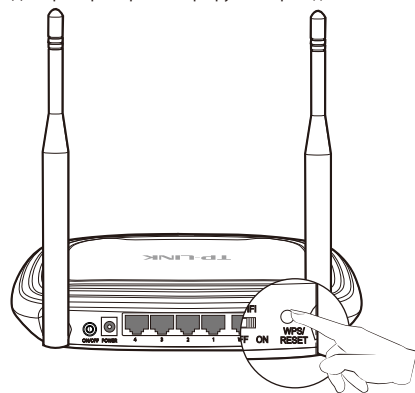


## Приложение: Подключение к беспроводному маршрутизатору с помощью кнопки WPS

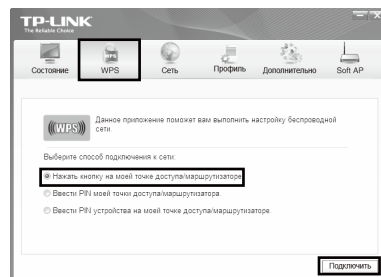
Этот способ подключения к беспроводной сети используется, если Ваш беспроводной маршрутизатор поддерживает функцию WPS/QSS.

**Примечание:** Информацию о других способах настройки WPS смотрите в руководстве пользователя на компакт-диске с материалами.

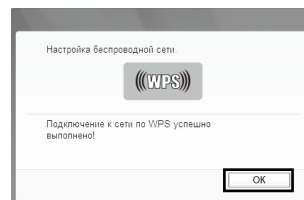
1 Нажмите кнопку **WPS/RESET** на маршрутизаторе и удерживайте её нажатой в течение 2 - 3 секунд. Для примера берётся маршрутизатор модели TL-WR841ND.



2 Запустите утилиту настройки, выберите **WPS** на панели инструментов. Выберите **Нажать кнопку на моей точке доступа/маршрутизаторе**, а затем нажмите **Подключить**.



3 Подождите немного, пока не появится следующее окно. Нажмите **OK** для завершения подключения с помощью функции WPS.



### ТЕХНИЧЕСКАЯ ПОДДЕРЖКА

- Для выявления и устранения неисправностей:  
[www.tp-link.ru/support/faq](http://www.tp-link.ru/support/faq)  
[www.tp-link.ua/support/faq](http://www.tp-link.ua/support/faq)
- Для загрузки последних прошивок, драйверов, утилит и руководств пользователя:  
[www.tp-link.ru/support/download](http://www.tp-link.ru/support/download)  
[www.tp-link.ua/support/download](http://www.tp-link.ua/support/download)
- По другим вопросам технической поддержки, свяжитесь с нами, используя следующую контактную информацию:

#### Российская Федерация

Тел.: 8(499)754-55-60  
8(800) 250-55-60 (звонок бесплатный из любого региона РФ)  
E-mail: [support.ru@tp-link.com](mailto:support.ru@tp-link.com)  
Форум: <http://forum.tp-link.ru/>  
Режим работы: с понедельника по пятницу, с 10:00 до 18:00(мск)  
\*кроме праздничных дней в Российской Федерации.

#### Украина

ООО «ТП-ЛИНК ЮКРЕЙН»  
Отдел поддержки: +380 (44) 590 51 14  
E-mail: [support.ua@tp-link.com](mailto:support.ua@tp-link.com)  
Время работы: с понедельника по пятницу, с 14:00 до 20:00

#### По всему миру

Тел.: +86 755 26504400  
E-mail: [support@tp-link.com](mailto:support@tp-link.com)  
Время работы: круглосуточно без выходных