

Guía de instalación rápida

150Mbps Adaptador USB Wireless N (inalámbrico)

MODELO NO. TL-WN727N

Contenido del paquete



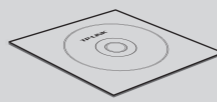
TL-WN727N



QIG



Cable USB



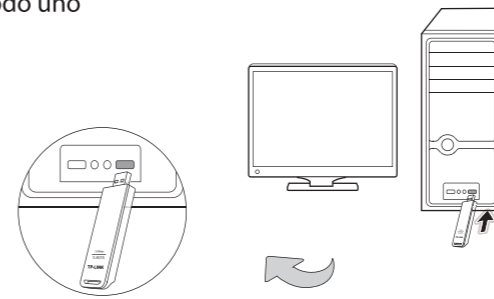
CD de recursos

Requisitos del sistema

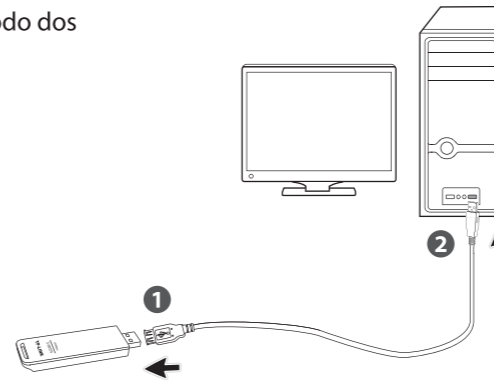
· Windows 7 · Windows Vista · Windows XP

1 Conexión de Hardware

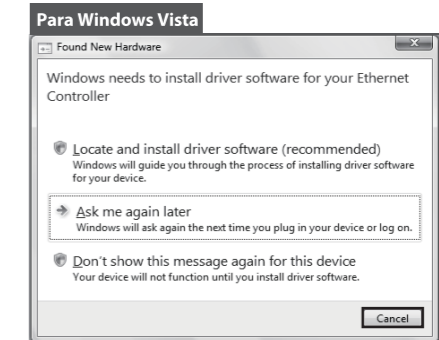
Método uno



Método dos



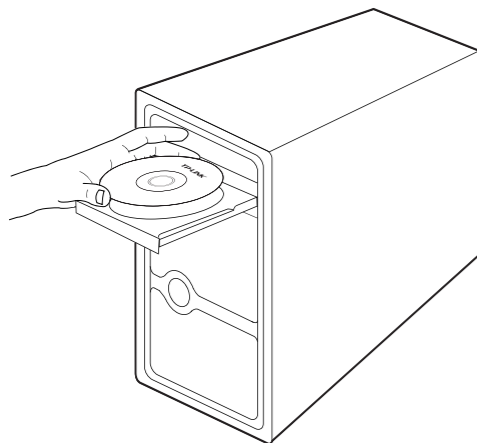
Podrá ver el **Found New Hardware Wizard** cuando conecte el adaptador. Por favor, haga clic en **"Cancel"**.



2 Instalación del software

(Los procedimientos de instalación en Windows XP/Vista/7 son similares. Aquí se muestran los procedimientos de instalación en Windows XP).

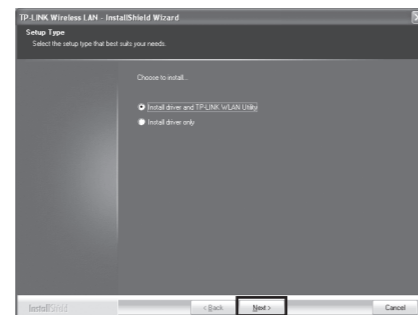
- 1 Inserte el CD de recursos de TP-LINK en la unidad de CD-ROM.



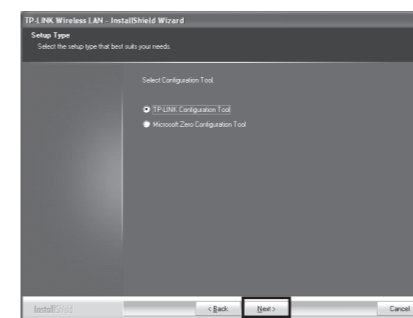
- 2 Seleccione **"Install driver and Utility"**.



- 3 Seleccione **"Install driver and TP-LINK WLAN Utility"** y luego haga clic en **"Next"** para instalar el driver y utilidad de su adaptador.

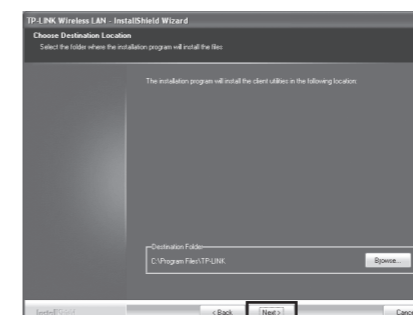


- 4 Seleccione **"TP-LINK Configuration Tool"** y luego haga clic en **"Next"** para continuar.

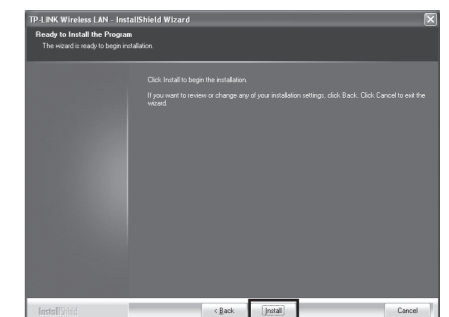


En Windows 7 y Windows Vista, esta pantalla no aparecerá. Por favor, siga con el Paso 5.

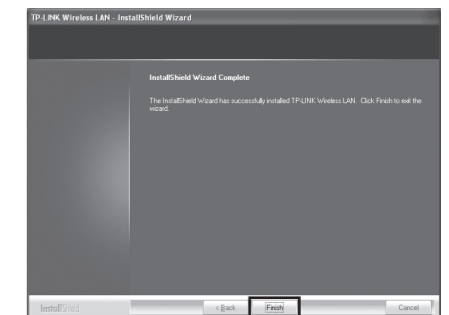
- 5 Elija el lugar de destino y luego haga clic en **"Next"** para continuar.



- 6 Haga clic en **"Install"** para continuar.

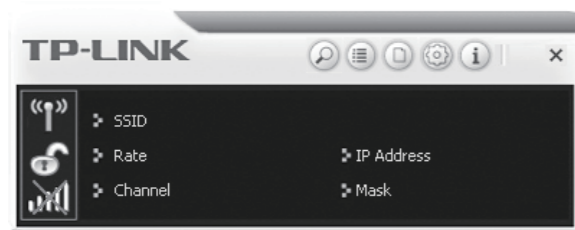


- 7 Haga clic en **"Finish"** para completar la instalación del software.



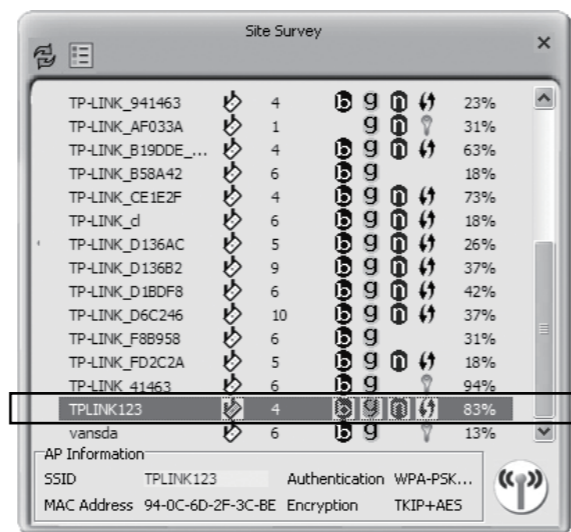
3 Conexión a la red (Los procedimientos de configuración de Windows XP/Vista/7 son similares.)

1 Después de instalar el adaptador, aparecerá el icono en la parte inferior derecha de la pantalla. Haga doble clic en el icono para iniciar la utilidad CONFIG (de configuración).



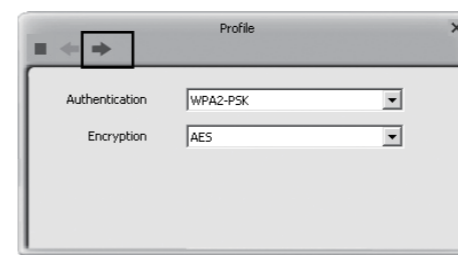
Nota Si su router inalámbrico cuenta con la función QSS (otras marcas pueden llamarlo WPS), puede seguir con al **Apéndice: Conectar a un router inalámbrico por QSS** para establecer una conexión inalámbrica.

2 Haga clic en el icono **Site Survey** (herramientas), a continuación, resaltar la red de destino (por ejemplo, TPLINK123). Haga clic en el icono para establecer una conexión.

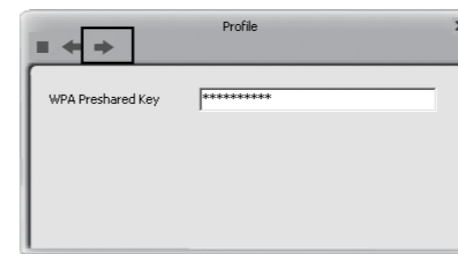


Nota Si la red de destino no tiene la seguridad activada, las pantallas de los pasos 3 y 4 no se abrirán y se le dirigirá directamente al paso 5.

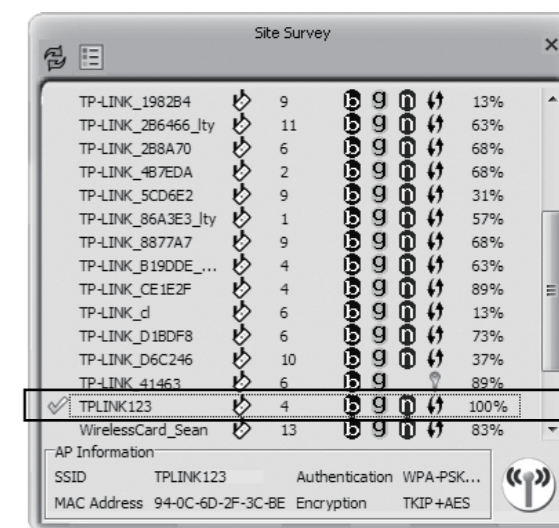
3 El modo de autenticación y tipo de encriptación de la red de destino se mostrará automáticamente. Por favor, haga clic en el icono **Next** para continuar.



4 Ingrese la clave de red y haga clic en **Next** para continuar.



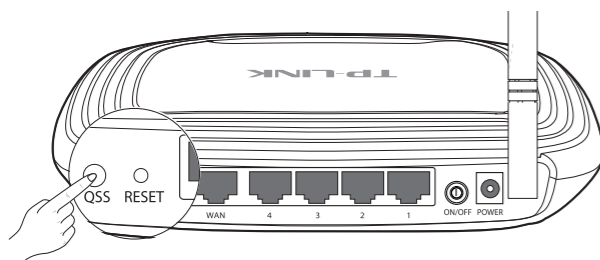
5 Luego, el estado de la conexión aparecerá en la siguiente pantalla. El icono indica una conexión correcta.



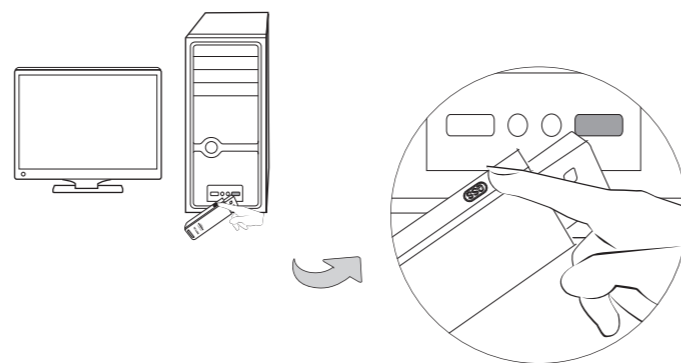
Apéndice: Conectar a un router inalámbrico por QSS

Si su router inalámbrico cuenta con la función QSS (otras marcas pueden llamarlo WPS), de esta manera también podrá establecer una conexión inalámbrica.

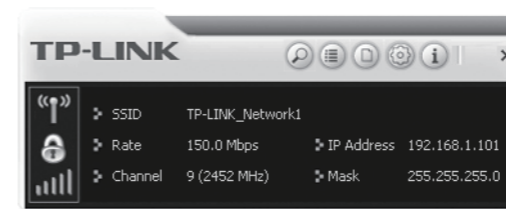
1 Presione el botón QSS en el panel posterior del router. En estas instrucciones se muestra el router TL-WR741ND.



2 Teniendo el adaptador conectado al puerto USB de su computadora, presione el botón **QSS** marcado como **QSS** en el adaptador.



3 Espere hasta que se complete el progreso de conexión. La siguiente pantalla indica que la conexión se ha establecido apropiadamente.



Nota Para obtener instrucciones detalladas de QSS, por favor consulte la Guía del usuario del CD de recursos.

Soporte Técnico

- Para obtener más ayuda sobre la solución de problemas, ingrese a: www.tp-link.com/support/faq.asp
- Para descargar los más recientes Firmware, Driver, Utilidades y guías del usuarios, ingrese a: www.tp-link.com/support/download.asp
- Para otros detalles sobre el soporte técnico, por favor comuníquese con:

Global

Lenguaje de Servicio Language: Inglés
Tel: +86 755 26504400
E-mail: support@tp-link.com
Horario de Atención: 24hrs, 7 días a la semana

Australia & Nueva Zelanda

Tel: AU 1300 87 5465
NZ 0800 87 5465
E-mail: support@tp-link.com.au
Horario de Atención: 24hrs, 7 días a la semana

Singapur

Tel: +65 62840493
E-mail: support.sg@tp-link.com
Horario de Atención: 24hrs, 7 días a la semana

Estados Unidos/Canadá

Teléfono gratuito: +1 866 225 8139
E-mail: support.usa@tp-link.com
Horario de Atención: 24hrs, 7 días a la semana

Alemania / Austria

Tel: +49 1805 875465 (Servicio Alemán) / +49 1805 TPLINK
E-mail: support.de@tp-link.com
Costo: 0.14 EUR/min desde la red de telefonía fija de Alemania y hasta 0.42 EUR/min de teléfonos móviles.
Horario de Atención: lunes a viernes 9:00 AM a 6:00 PM. GMT+1 o GMT+2 (Horario de verano de Alemania)
* Con excepción de los feriados bancarios de Hesse

Reino Unido

Tel: +44 (0) 845 147 0017
E-mail: support.uk@tp-link.com
Horario de Atención: 24hrs, 7 días a la semana

Suiza

Tel: +41 (0)848 800998 (Servicio alemán)
E-mail: support.ch@tp-link.com
Costo: 4-8 Rp/min, según la tarifa de diferentes tiempo
Horario de Atención: lunes a viernes 9:00 AM a 6:00 PM. GMT+1 o GMT+2 (Horario de verano)

Malasia

Tel: 1300 88 875465 (1300 88TPLINK)
E-mail: support.my@tp-link.com
Horario de Atención: 24horas, 7 días a la semana