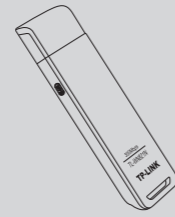


Руководство по быстрой настройке

Беспроводной USB-адаптер серии N

Комплект поставки

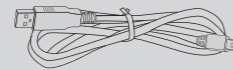
Примечание: В качестве примера в данном руководстве показана модель TL-WN821N.



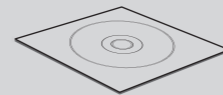
TL-WN821N



Руководство по быстрой настройке



Кабель USB



Компакт-диск с информацией

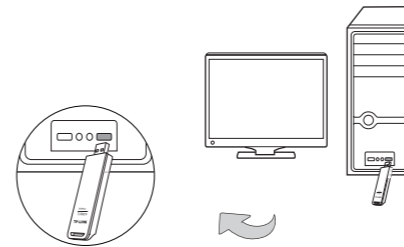
Системные требования

· Windows 7 · Windows Vista · Windows XP

1 Подключение устройства

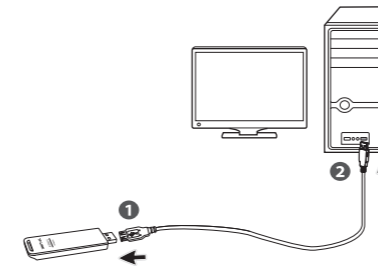
Способ 1

Вставьте адаптер в порт USB компьютера.

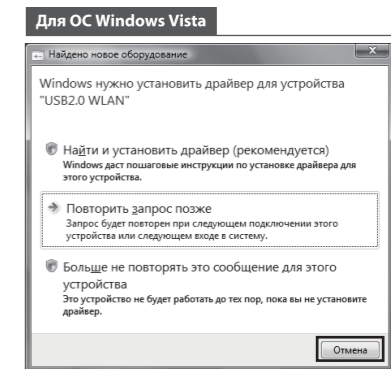
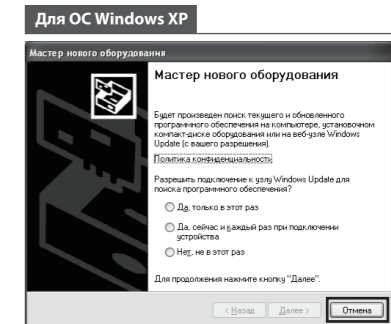


Способ 2

Подключите адаптер к компьютеру при помощи кабеля USB из комплекта.

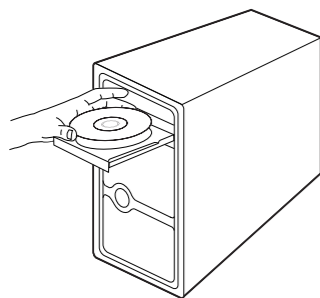


После подключения адаптера вы увидите окно **Мастер нового оборудования (Найдено новое оборудование)**. Нажмите **Отмена**.



2 Установка программного обеспечения (Процессы установки для ОС Windows 7/ Vista/ XP очень похожи, поэтому в качестве примера рассмотрим установку для ОС Windows 7.)

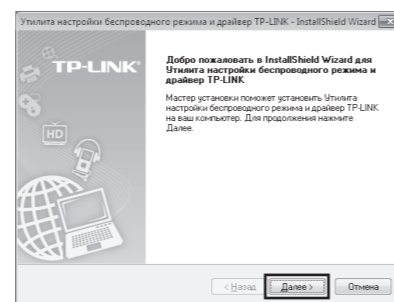
1 Вставьте компакт-диск с информацией в CD-привод.



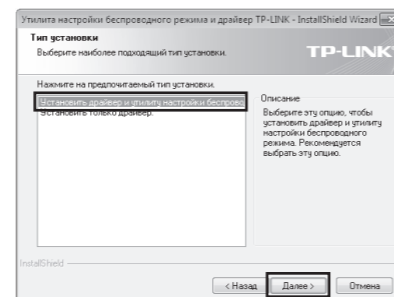
2 Найдите модель **TL-WN821N** и выберите **Установить драйвер и утилиту**.



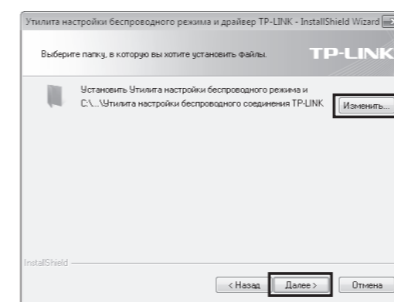
3 Откроется окно **InstallShield Wizard** (Мастер установки). Нажмите **Далее**, чтобы продолжить.



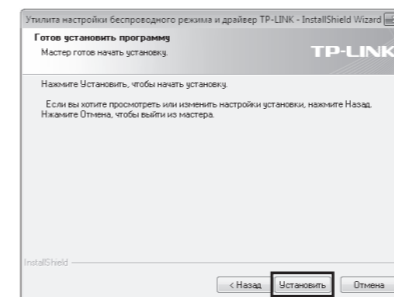
4 Выберите **Установить драйвер и утилиту беспроводного соединения TP-LINK**, а затем нажмите **Далее**.



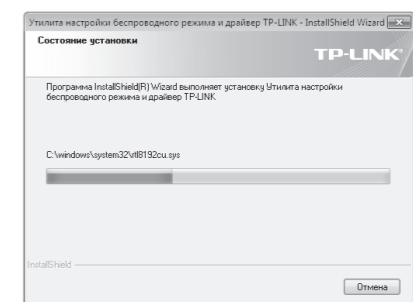
5 Нажмите **Изменить**, чтобы выбрать путь установки, или оставьте его без изменений. Нажмите **Далее**, чтобы продолжить.



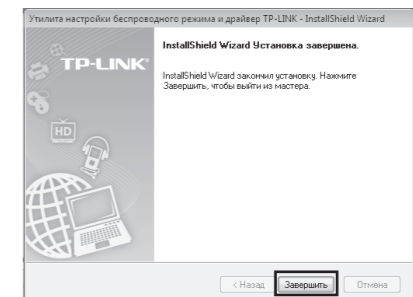
6 Нажмите **Установить**, чтобы установить драйвер и утилиту для вашего адаптера.



7 Процесс установки может занять 1-2 минуты.



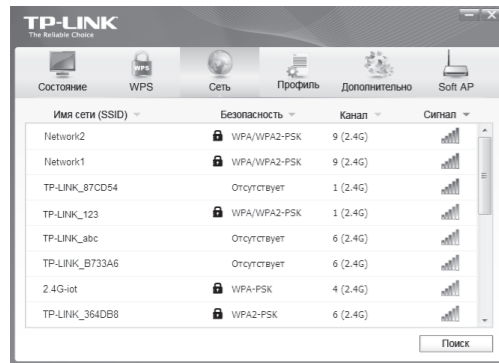
8 После этого вы увидите следующее окно. Нажмите **Завершить**, чтобы завершить установку.




3 Подключение к сети

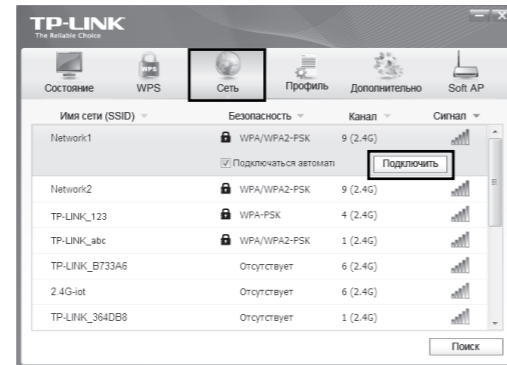
(Вы можете сразу перейти к **Приложению: Подключение к беспроводному маршрутизатору через WPS**, чтобы быстро подключить адаптер к сети, если ваш маршрутизатор или точка доступа поддерживает функцию WPS или QSS.)

- 1** После завершения установки откроется окно настройки.



Примечание: на вашем рабочем столе  отобразится иконка. Дважды нажмите на нее, чтобы запустить утилиту.

- 2** Нажмите **Сеть** на панели инструментов, чтобы увидеть список доступных беспроводных сетей. Выделите нужную сеть (например, Network1), а затем нажмите **Подключить**, чтобы установить соединение.



Примечание: в нашем примере мы рассмотрим беспроводную сеть с защитой **WPA/WPA2-PSK**. Если вы хотите больше узнать про подключение к беспроводным сетям с защитой **WPA/WPA2**, пожалуйста, обратитесь к Руководству пользователя на компакт-диске с информацией.

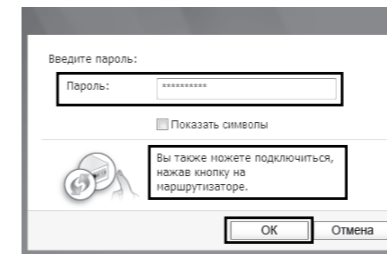
- 3** Если сеть не защищена паролем, вы будете подключены к ней напрямую. Если же для сети установлена защита (WPA/WPA2-Personal), существует два способа подключения к ней.

Способ первый:

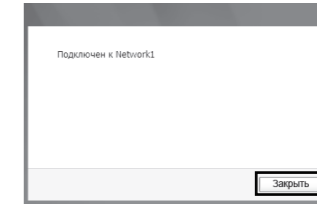
Введите пароль в поле **Пароль** и нажмите **ОК**, чтобы продолжить.

Способ второй:

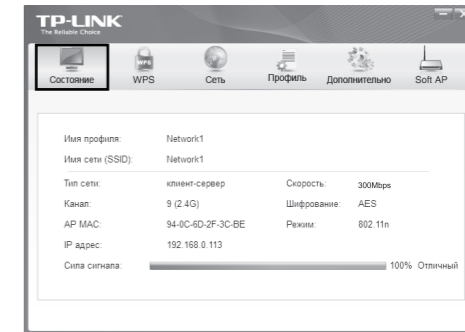
Без ввода пароля нажмите кнопку WPS или QSS на вашем маршрутизаторе, как описано в пункте "Вы также можете подключиться, нажав кнопку на маршрутизаторе". Затем нажмите **ОК**, чтобы продолжить.



- 4** Следующее окно свидетельствует об успешном подключении. Нажмите **Закрыть**, после чего вы можете наслаждаться доступом в Интернет.



- 5** Чтобы получить больше информации о сети, к которой вы подключились, нажмите **Состояние** на панели инструментов.

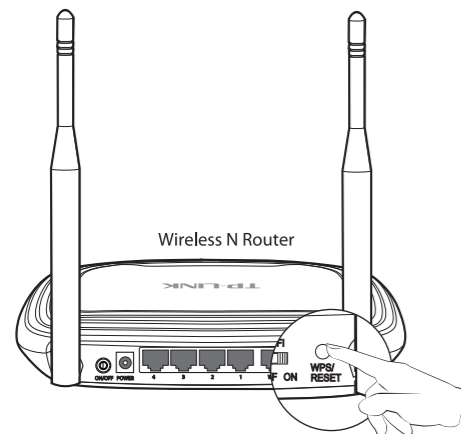


Приложение: Подключение к беспроводному маршрутизатору через WPS

(Если ваш беспроводной маршрутизатор оснащен функцией WPS или QSS, вы можете настроить беспроводное соединение следующим образом.)

Примечание: другие способы настройки через WPS приведены в Руководстве пользователя на компакт-диске с материалами.

- 1** Нажмите и удерживайте 2-3 секунды кнопку WPS/RESET на маршрутизаторе. (В качестве примера рассмотрим модель TL-WR841ND.)



- 2** Нажмите и удерживайте 2-3 секунды кнопку WPS на адаптере до тех пор, пока не появится окно, показанное на Рисунке 2.

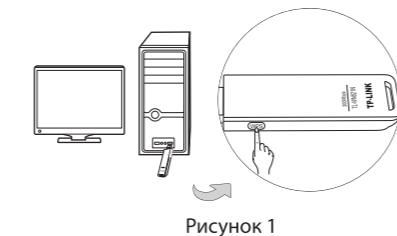


Рисунок 1

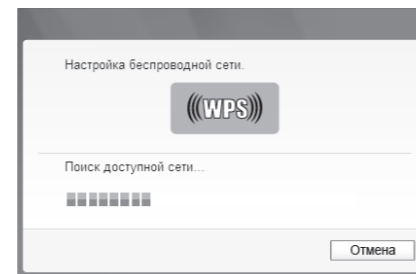
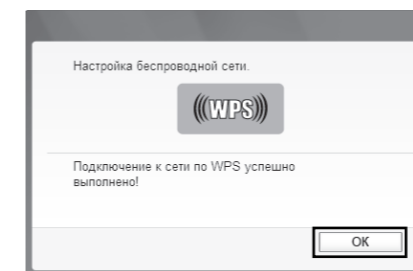


Рисунок 2

- 3** Подождите, пока подключение не будет завершено. Следующее окно информирует об успешном подключении. Нажмите **ОК**, чтобы завершить процедуру подключения через WPS.



ТЕХНИЧЕСКАЯ ПОДДЕРЖКА

- Для выявления и устранения неисправностей:
www.tp-link.ru/support/faq
www.tp-link.ua/support/faq
- Для загрузки последних прошивок, драйверов, утилит и руководств пользователя:
www.tp-link.ru/support/download
www.tp-link.ua/support/download
- По другим вопросам технической поддержки, свяжитесь с нами, используя следующую контактную информацию:

Российская Федерация

Тел.: 8 (499) 754-55-60
8 (800) 250-55-60 (звонок бесплатный из любого региона РФ)
E-mail: support.ru@tp-link.com
Форум: <http://forum.tp-link.ru/>
Режим работы: с понедельника по пятницу, с 10:00 до 18:00(мск)
*кроме праздничных дней в Российской Федерации.

Украина

ООО «ТІПІ-ЛІНК ІУКРЕЙН»
Отдел поддержки: +380 (44) 590 51 14
E-mail: support.ua@tp-link.com
Форум: <http://forum.tp-link.com/>
Время работы: с понедельника по пятницу, с 14:00 до 20:00

По всему миру

Тел.: +86 755 26504400
E-mail: support@tp-link.com
Время работы: круглосуточно без выходных