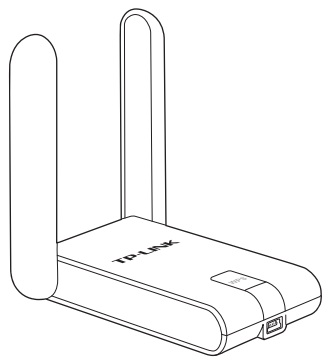


Руководство по быстрой настройке

Беспроводной сетевой USB-адаптер серии N

Системные требования:
Windows 8.1 Windows 8 Windows 7
Windows Vista Windows XP

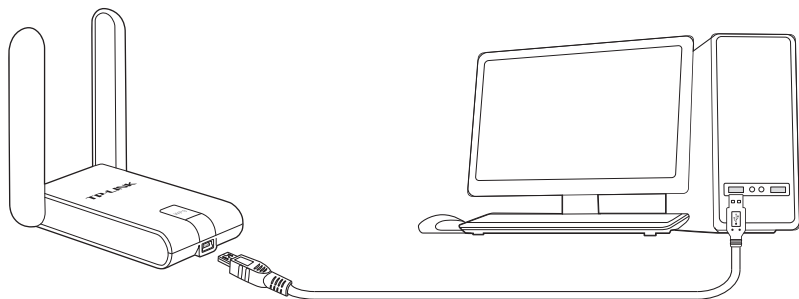


Более подробная информация указана на нашем сайте: <http://www.tp-link.com>



7106505176 REV1.0.0

1 Подключение к компьютеру

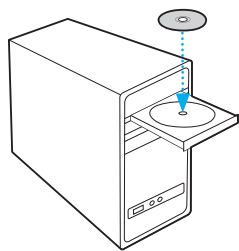


Подключите сетевой адаптер к порту USB компьютера с помощью кабеля USB из комплекта к устройству.

Примечание: В Windows XP появится диалоговое окно мастера установки нового оборудования после того, как адаптер был подключен к компьютеру. Нажмите **Отмена**.

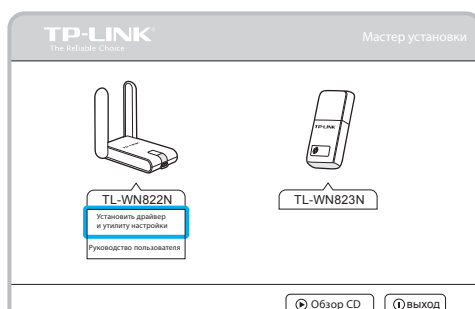
2 Установка программного обеспечения

* Драйвер и утилиту можно найти на нашем сайте: www.tp-link.com, если с вашего компьютера есть доступ к Интернет по проводному подключению.

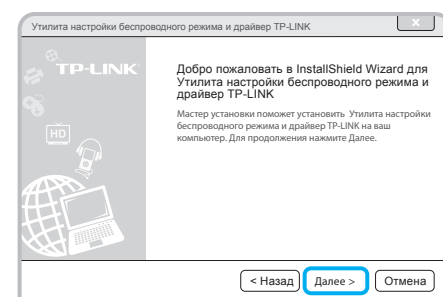


Примечание:
Если окно компакт-диска с материалами не отображается, откройте папку с файлами компакт-диска и двойным щелчком мыши запустите файл Autorun.exe

Вставьте компакт-диск с материалами в CD-привод. Автоматически откроется окно компакт-диска с материалами.



Выберите модель TL-WN822N и нажмите **Установить драйвер и утилиту настройки**.



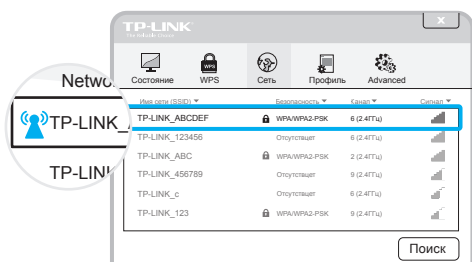
Появится окно **Мастера установки**. Нажмите **Далее** и следуйте дальнейшим инструкциям до завершения процесса установки.

3 Подключитесь к беспроводной сети

Для пользователей Windows 8/7/Vista/XP:

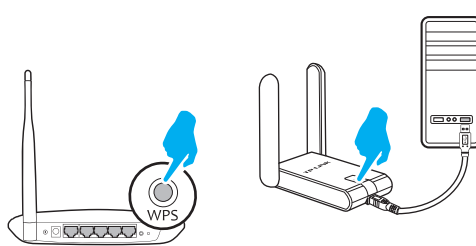
Можно подключиться к беспроводной сети с помощью Утилиты беспроводной настройки или с помощью кнопки WPS (Wi-Fi Protected Setup), если ваша беспроводная сеть поддерживает эту функцию.

С помощью утилиты:

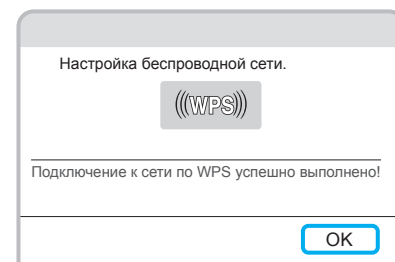


Выберите нужную вам беспроводную сеть из списка и нажмите **Подключить**. Если сеть защищена, введите пароль. Значок означает успешное подключение.

С помощью функции WPS:



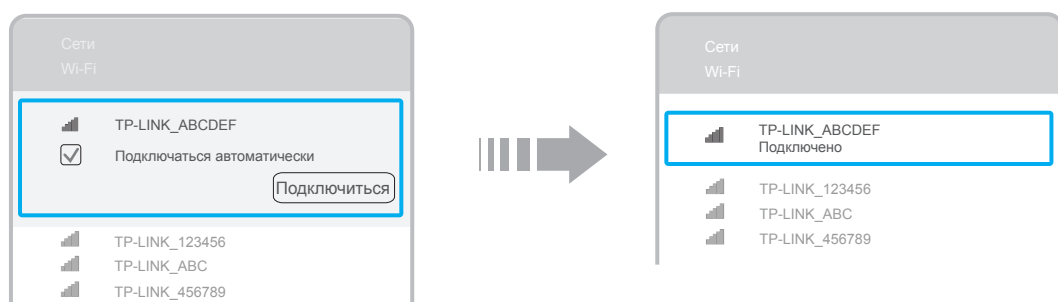
Нажмите кнопку WPS на беспроводном маршрутизаторе или шлюзе. В пределах 2 минут зажмите на 3 секунды кнопку WPS на адаптере.



Процесс подключения занимает несколько минут, после успешного завершения вы увидите окно, как указано на рисунке сверху.

Для пользователей Windows 8.1:

Подключитесь к беспроводной сети с помощью встроенной в Windows беспроводной утилиты.



В нижней части экрана нажмите на значок , появится список сетей. Выберите нужную вам сеть, затем нажмите **Подключиться**. Если включена защита сети, введите пароль.

Подключение займёт несколько секунд. В случае успешного подключения вы увидите окно, как на рисунке выше.