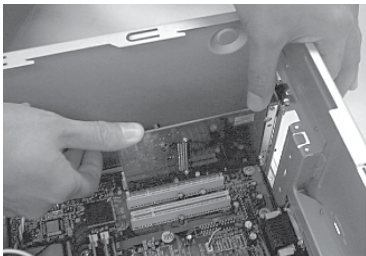




Nota El modelo utilizado en esta guía a modo de ejemplo es el TL-WN851N.

1. Apague el ordenador y desenchúfelo;
2. Abra la cubierta y localice una ranura PCI libre en la placa base;
3. Inserte el Adaptador PCI en la ranura PCI. Asegúrese de que todos los pins tocan los contactos de la ranura. Puede que tenga que presionar un poco para introducir completamente el adaptador. Cuando esté correctamente insertado, atornille la lengüeta de fijación al chasis de su PC con un tornillo de ensamblado;



4. Cierre la cubierta y conecte el cable de alimentación al ordenador, después encienda el ordenador.



1

Para Windows 7

1

Instalación del Driver del Adaptador


- 1) Inserte el CD de recursos en su unidad de CD. El asistente de instalación "Setup Wizard" aparecerá automáticamente en la pantalla. Seleccione el número del modelo de su producto y haga clic en **Install Driver&Utility**
- 2) Elija **Install driver only** . Siga las instrucciones paso a paso hasta que finalice la instalación del driver.

Si aparece el mensaje de error en la prueba del logotipo 'Windows can't verify the publisher of this driver software', haga clic en **Install this driver software anyway** para continuar.

2

Conexión al Punto de Acceso / Router Inalámbrico

Nota Si el Punto de Acceso / Router Inalámbrico soporta la función **WPS(Wi-Fi Protected Setup)** se recomienda utilizar el QSS (Quick Secure Setup) para una rápida conexión con su red inalámbrica. Consulte el **Anexo: Conexión con el Router Inalámbrico mediante QSS**.

Cuando haya instalado correctamente el software del driver, el icono  aparecerá en la esquina inferior derecha de su escritorio.

Pulse



Haga clic en actualizar lista de red

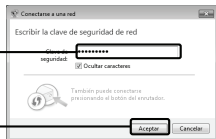
Seleccione la red por el nombre

Haga clic en **Conectar**



Introduzca la clave de red de su red inalámbrica

Haga clic en **Aceptar**



Nota Si no conoce la clave de la red inalámbrica, consulte con el administrador de la red o vaya a la página de configuración de su Router Inalámbrico / Punto de Acceso con un cable Ethernet para comprobar los valores de seguridad inalámbrica. Consulte el manual de su Punto de Acceso / Router Inalámbrico o contacte con el departamento de asistencia técnica del fabricante si desea más información.

Ha finalizado correctamente la conexión con su red inalámbrica.




1 Instalación del Driver del Adaptador

- 1) Y Verá el asistente para el Nuevo Hardware encontrado (**Found New Hardware Wizard**) cuando el adaptador esté conectado. Para una instalación más sencilla, haga clic en **"Cancel"** e inserte el **CD de recursos de TP-LINK**.
- 2) El asistente de instalación "Setup Wizard" aparecerá automáticamente en la pantalla. Seleccione el número del modelo de su producto y haga clic en **Install Driver&Utility**.
- 3) Elija **Install Driver Only** (Instalar sólo el Driver). Siga las instrucciones paso a paso hasta que finalice la instalación del driver.

Si aparece el mensaje de error en la prueba del logotipo 'The software has not passed Windows Logo testing to verify its compatibility with Windows XP', haga clic en **Continue Anyway** para continuar.

2 Conexión al Punto de Acceso / Router Inalámbrico

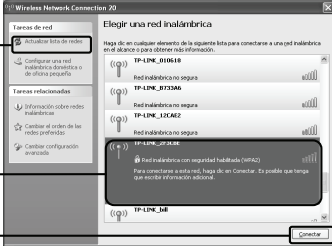
Nota Si el Punto de Acceso / Router Inalámbrico soporta la función **WPS(Wi-Fi Protected Setup)** se recomienda utilizar el QSS (Quick Secure Setup) para una rápida conexión con su red inalámbrica. Consulte el **Anexo: Conexión con el Router Inalámbrico mediante QSS**.

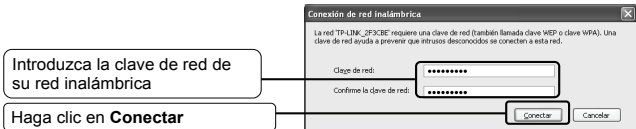
Pulse 

Haga clic en **Actualizar lista de redes**

Seleccione su red por nombre

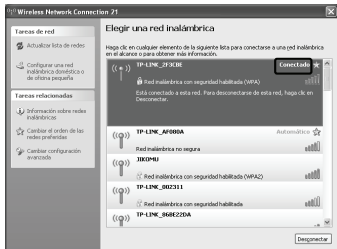
Haga clic en **Conectar**





Nota Si no conoce la clave de la red inalámbrica, consulte con el administrador de la red o vaya a la página de configuración de su Router Inalámbrico / Punto de Acceso con un cable Ethernet para comprobar los valores de seguridad inalámbrica. Consulte el manual de su Punto de Acceso / Router Inalámbrico o contacte con el departamento de asistencia técnica del fabricante si desea más información.

Ha finalizado correctamente la conexión con su red inalámbrica.



Español

Nota Si su red es una red no segura (unsecured network) no se le solicitará que introduzca la contraseña de Red. Se conectará automáticamente a su red.

3 Para Windows Vista

1 Instalación del Driver del Adaptador

- 1) Y Verá el asistente para el Nuevo Hardware encontrado (**Found New Hardware Wizard**) cuando el adaptador esté conectado. Para una instalación más sencilla, haga clic en **"Cancel"** e inserte el CD de recursos de **TP-LINK**.

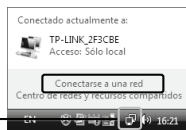
- 2) El asistente de instalación “Setup Wizard” aparecerá automáticamente en la pantalla. Seleccione el número del modelo de su producto y haga clic en **Install Driver&Utility**.
- 3) Elija **Install Driver Only** (Instalar sólo el Driver). Siga las instrucciones paso a paso hasta que finalice la instalación del driver.

Si aparece el mensaje “Windows can't verify the publisher of this driver software” (Windows no puede verificar el fabricante de este software), haga clic en “**Install the driver software Anyway**” (Instalar de todos modos) para continuar.

2 Conexión al Punto de Acceso / Router Inalámbrico

Nota Si el Punto de Acceso / Router Inalámbrico soporta la función **WPS (Wi-Fi Protected Setup)** se recomienda utilizar el QSS (Quick Secure Setup) para una rápida conexión con su red inalámbrica. Consulte el **Anexo: Conexión con el Router Inalámbrico mediante QSS**.

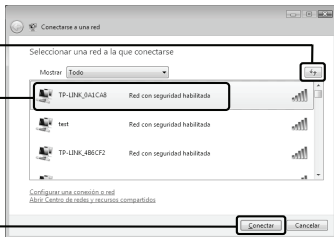
Pulse este icono en la esquina inferior derecha del escritorio y después haga clic en “conectarse a una red” .

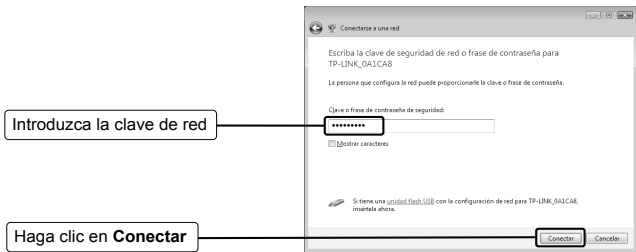


Haga clic aquí para actualizar la lista de redes

Seleccione su red por el nombre

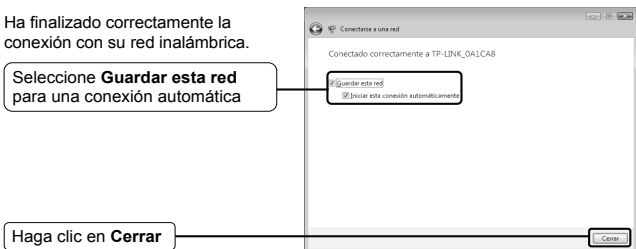
Haga clic en **Conectar**





Nota Si no conoce la clave de la red inalámbrica, consulte con el administrador de la red o vaya a la página de configuración de su Router Inalámbrico / Punto de Acceso con un cable Ethernet para comprobar los valores de seguridad inalámbrica. Consulte el manual de su Punto de Acceso / Router Inalámbrico o contacte con el departamento de asistencia técnica del fabricante si desea más información.

Ha finalizado correctamente la conexión con su red inalámbrica.

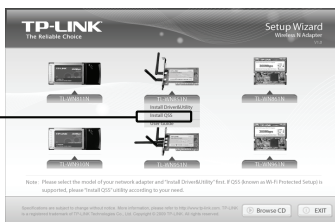


Nota Si su red es una red no segura (unsecured network) no se le solicitará que introduzca la clave de red. Se conectará automáticamente a su red.

Español

1 Instalación del Driver QSS

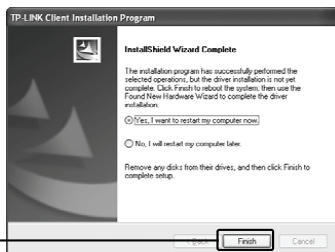
Seleccione **Install QSS**
(Instalar QSS)




Siga las instrucciones paso a paso hasta que finalice la instalación del QSS.

Español

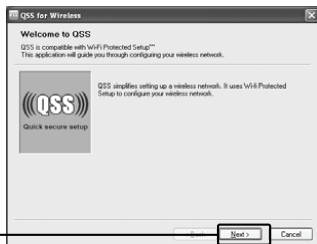
Haga clic en **Finish**.



2 Conexión al Router Inalámbrico

Haga doble clic en el icono  del escritorio para abrir la Utilidad QSS y aparecerá esta pantalla.

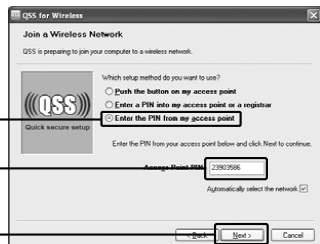
Haga clic en **Next**.



Seleccione **Enter the PIN from my access point** (introducir el PIN desde mi punto de acceso)

Introduzca el **PIN** que consta en la parte trasera del Router

Haga clic en **Next**.

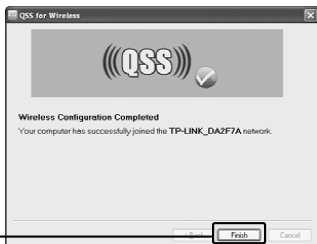


Español

Espere a que el Adaptador conecte con el Router Inalámbrico.



Haga clic en **Finish** para finalizar la conexión.



Haga clic en **Finish**.

Asistencia Técnica

- Si necesita más ayuda para la resolución de problemas, vaya a:
<http://www.tp-link.com/es/support/faq.asp>
- Para descargar las últimas versiones de Firmware, Controlador, Utilidad y Guía de usuario, vaya a:
<http://www.tp-link.com/es/support/download.asp>
- Para cualquier otra consulta técnica, contacte con nosotros:

Global

Tel: +86 755 26504400

E-mail: support@tp-link.com

Horario: 24h, 7 días a la semana

TP-LINK TECHNOLOGIES CO., LTD.

South Building, No.5 Keyuan Road, Central Zone, Science & Technology Park, Nanshan, Shenzhen, P. R. China

UK

Tel: +44 (0) 845 147 0017

E-mail: support.uk@tp-link.com

Horario: 24h, 7 días a la semana

TP-LINK UK Limited

Unit B Waterside Park, Cookham Road, BRACKNELL Berkshire
RG12 1RB

Alemania / Austria / Suiza

Tel: +49 1805 875465 (Servicio Alemán)

E-mail: support.de@tp-link.com

Horario: de Lunes a Viernes de 09:00 a 18:00. GMT+ 1 o

GMT+ 2 (Cambio de Hora en Alemania)

Excepto fiestas estatales en Hesse

TP-LINK Deutschland GmbH

Johannes-Gutenberg-Straße 12-14, 65719 Hofheim am Taunus, Germany