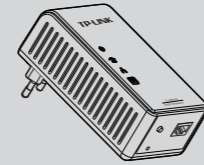


Guía de Rápida Instalación

Extensor Powerline Inalámbrico N AV200 de 300Mbps/150Mbps

Contenido del Paquete

Nota: Esta Guía, compartida para TL-WPA281 y TL-WPA271, toma al TL-WPA281 como ejemplo.



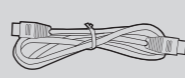
Extensor Powerline*



Guía de Rápida Instalación



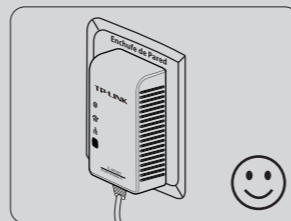
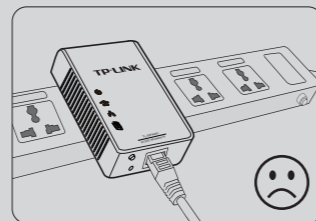
CD de Recursos



Cable Ethernet

* El enchufe suministrado puede ser diferente a la fotografía que se muestra debido a las diferentes especificaciones de energía regionales. Aquí tomamos la versión de la UE como ejemplo.

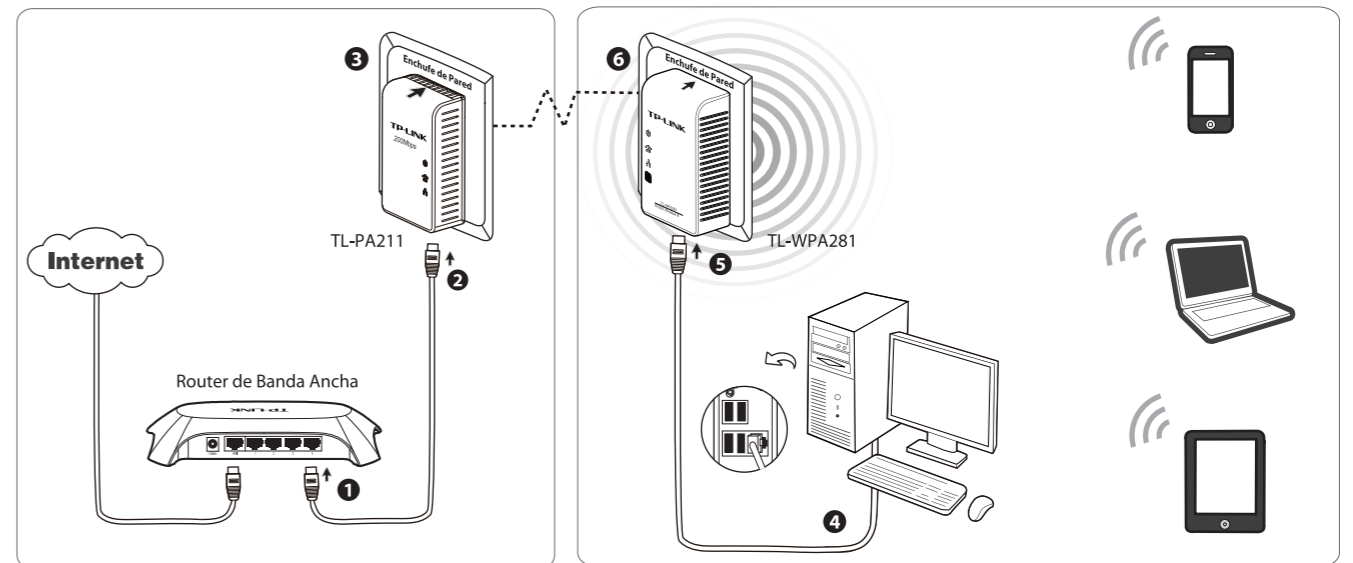
Advertencia Antes de la Instalación



NO. DE MODELO TL-WPA281/TL-WPA271

1 Conexión del Hardware

Antes de conectar los dispositivos powerline, por favor asegúrese que su PC pueda acceder de manera exitosa a Internet mediante el router.



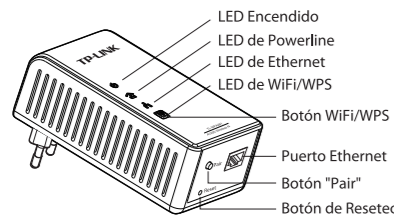
Cuarto 1

Cuarto 2

Nota:

1. Tan pronto los dispositivos powerline sean conectados como se indicó anteriormente y el LED Powerline esté encendido, una red powerline apta estará disponible. Se ha unido a la red doméstica y ahora puede navegar en Internet.
2. Para configurar la seguridad inalámbrica, por favor consulte la sección **Configuración del Extensor Powerline** más adelante. Se recomienda ampliamente que establezca una frase de contraseña para su red inalámbrica para prevenir intrusiones externas.
3. Para conectarse a la red inalámbrica, por favor consulte la sección **Conexión a la Red Inalámbrica** de la siguiente página.
4. Para establecer rápidamente una red powerline segura, por favor siga el método del **Apéndice: Botón "Pair"** de la siguiente página.

2 Descripción del LED y del Botón



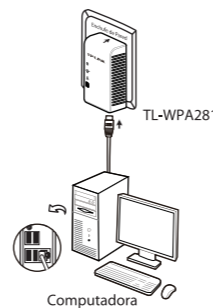
* Para configuraciones avanzadas, por favor consulte la Guía del Usuario incluida en el CD de Recursos.

LEDs	Estatus	Descripción
	Fijo	El dispositivo está encendido.
	Apagado	El dispositivo está apagado.
	Fijo	El dispositivo está conectado a una red powerline.
	Apagado	El dispositivo no está conectado a ninguna red powerline.
	Parpadeante	El dispositivo está transfiriendo datos.
	Fijo	El puerto Ethernet está conectado, pero no está transfiriendo datos.
	Apagado	El puerto Ethernet no está conectado.
	Parpadeante	El puerto Ethernet está transfiriendo datos.
	Fijo	La luz fija durante 30 segundos indica una conexión WPS exitosa.
	Apagado	La función inalámbrica ha sido desactivada.
	Parpadeando lentamente	El extensor está esperando que los dispositivos del cliente se conecten al mismo mediante WPS.
	Parpadeando rápidamente	La función inalámbrica ha sido activada.

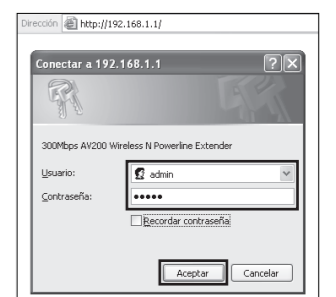
Botones	Descripción
Botón de Reseteo	Presionar el botón de Reseteo durante aproximadamente 10 segundos, el dispositivo se restablecerá a sus configuraciones predeterminadas de fábrica.
Botón "Pair"	Los botones "Pair" se usan para obtener una red powerline. Para ver los procedimientos de configuración específicos, por favor consulte el Apéndice: Botón "Pair" .
Botón WiFi/WPS	Al presionar el botón durante 2 segundos, el extensor esperará la conexión de WPS. Al presionar el botón durante 5 segundos se activará o desactivará la función inalámbrica.

Configuración del Extensor Powerline

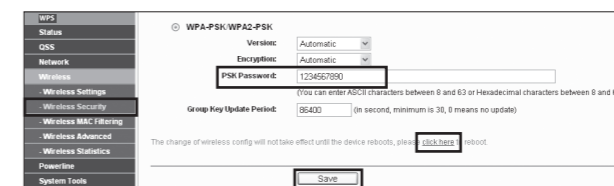
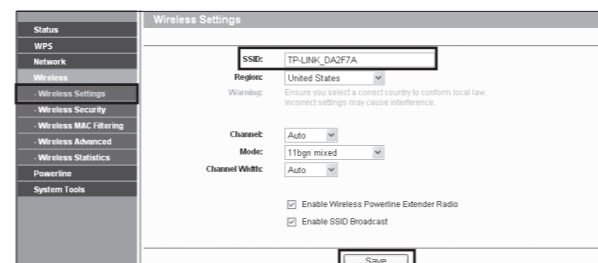
- 1 Conectar el extensor con su computadora. Después insertar el CD de Recursos en la unidad de CD-ROM.
- 2 Dar clic en el modelo TL-WPA281 y seleccione **Management Utility (Utilidades de Administración)**.
- 3 Encuentre el modelo que debe ser configurado y dar clic en **Connect (Conectar)** para ingresar a la utilidad de administración basada en la Web.
- 4 Ingrese el nombre de usuario predeterminado "admin" y la contraseña predeterminada "admin" para entrar al sistema.



Nota: Esta utilidad actualmente está soportada en Windows2000/XP/Vista/7.



- 5 Ir a **Wireless -> Wireless Settings (Inalámbrico -> Configuraciones Inalámbricas)**. Configure el nombre de su red (SSID) y dé clic en **Save (Guardar)**.
- 6 Ir a **Wireless -> Wireless Security (Inalámbrico -> Seguridad Inalámbrica)**. Para establecer una contraseña para el dispositivo para prevenir intrusiones externas. Dar clic en **Save (Guardar)** y después dar clic **click here (clic aquí)** para reiniciar el dispositivo para que se efectúen sus configuraciones.
- 7 Si tiene otro TL-WPA281, repita los pasos antes mencionados para configurarlo. Después de configurarlo, los dispositivos inalámbricos pueden tener acceso al extensor. Para procedimientos específicos, por favor consulte la sección de **Conexión a la Red de Inalámbrica**.



Conexión a la Red Inalámbrica

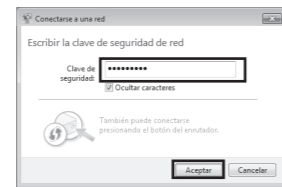
El SSID predeterminado es TP-LINK_XXXXXX. (XXXXXX representa los últimos seis únicos números de MAC WLAN que se pueden encontrar en la etiqueta en la parte inferior del dispositivo.)

Para Windows 7

- 1 Dar clic en el ícono en la parte inferior de su escritorio, seleccione el SSID del TL-WPA281 y después dar clic en **Conectar**.



- 2 Ingrese la clave de la red (la contraseña establecida en **Configuración del Extensor Powerline**) y después dar clic en **Aceptar**.



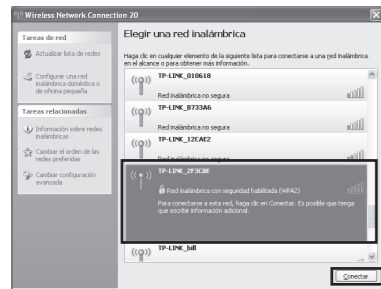
Nota: Si su red es una red insegura, no se le pedirá que ingrese la clave de la red.

- 3 Se ha unido a la red doméstica y ahora puede navegar en Internet.

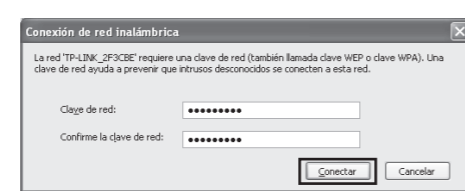


Para Windows XP

- 1 Dar clic en el ícono en la parte inferior de su escritorio, seleccione el SSID del TL-WPA281 y después dar clic en **Conectar**.



- 2 Ingrese la clave de la red (la contraseña establecida al **Configuración del Extensor Powerline**) y después dar clic en **Conectar**.



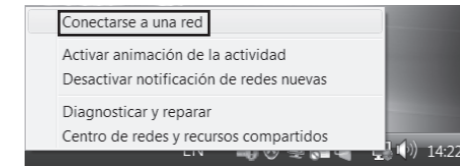
Nota: Si su red es una red insegura, no se le pedirá que ingrese la clave de la red.

- 3 Se ha unido a la red doméstica y ahora puede navegar en Internet.

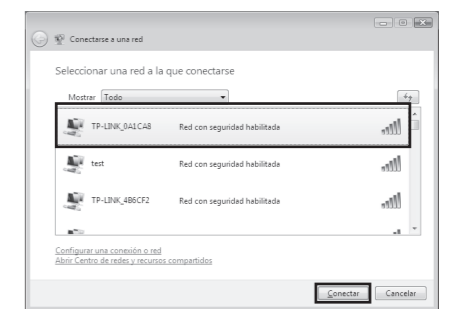


Para Windows Vista

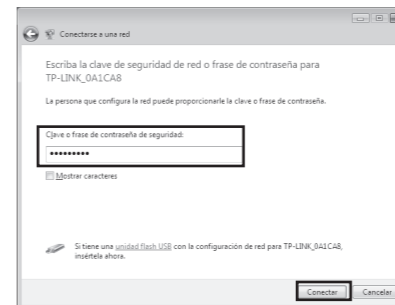
- 1 Dar clic derecho en el ícono en la parte inferior de su escritorio, después dar clic en **Conectarse a una red**.



- 2 Seleccione el SSID del TL-WPA281 y después Dar clic en **Conectar**.

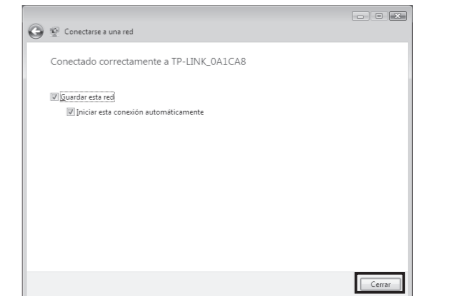


- 3 Ingrese la clave de la red (la contraseña establecida en **Configuración del Extensor Powerline**) y después dar clic en **Conectar**.



Nota: Si su red es una red insegura, no se le pedirá que ingrese la clave de la red.

- 4 Dar clic en **Cerrar** para finalizar la conexión. Se ha unido a la red doméstica y ahora puede navegar en Internet.

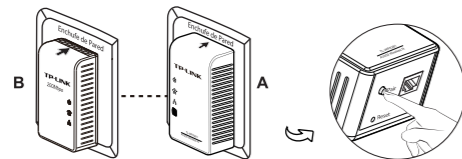


Apéndice: Botón "Pair"

Puede usar el botón "Pair" únicamente en dos dispositivos a la vez.

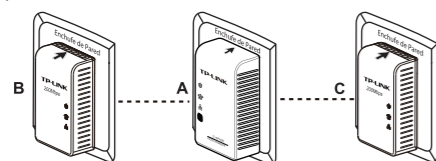
Para crear una red powerline usando el botón "Pair", siga los pasos que se muestran a continuación.

1. Mantenga presionado el botón "Pair" de A (TL-WPA281) durante un segundo.
2. Dentro de dos minutos, mantenga presionado el botón "Pair" de B (otro TL-WPA281 u otro adaptador powerline como TL-PA211) durante un segundo (si usa otro TL-WPA281). A continuación, la conexión está establecida.



Para unirse a una red powerline, siga los pasos que se muestran abajo.

1. Mantenga presionado el botón "Pair" de C (otro dispositivo powerline) durante tres a ocho segundos (o un segundo si usa otro TL-WPA281).
2. Dentro de dos minutos, mantenga presionado el botón "Pair" de A o B durante los segundos adecuados. Después la conexión es establecida.



Para dejar una red powerline existente, mantenga presionado el botón "Pair" en el extensor durante al menos 10 segundos.

Nota: Para obtener mayor información acerca del Botón "Pair", por favor consulte la Guía del Usuario incluida en el CD de Recursos.

Solución de Problemas

El LED de Encendido no enciende.

Revisar lo siguiente:

1. Asegúrese que el Extensor Powerline sea conectado adecuadamente en un Enchufe de Pared.
2. Asegúrese que la toma de corriente esté activa (funcionando) al conectar otro dispositivo eléctrico en el mismo.
3. Conectar el Extensor Powerline a la toma de corriente de nuevo.

Contacte a su distribuidor local para obtener soporte técnico si el LED de Encendido aún no enciende.

El LED de Ethernet no enciende.

Revisar lo siguiente:

1. Asegurarse que el cable Ethernet (RJ-45) esté conectado adecuadamente al puerto Ethernet del Extensor Powerline y el otro extremo del cable Ethernet (RJ-45) esté conectado adecuadamente a la tarjeta LAN de la computadora hacia su puerto Ethernet de Cable/xDSL.

2. Asegurarse que la tarjeta LAN de su computadora esté instalada y configurada adecuadamente.
3. Asegurarse que su acceso de banda ancha de Cable/xDSL esté funcionando y esté configurada correctamente.

Contacte a su distribuidor local para obtener soporte técnico si el LED de Ethernet aún no enciende.

El LED de Powerline no enciende.

Revisar lo siguiente:

1. Dar doble clic para habilitar la función de "Management Utility" (Utilidades de Administración) y dar clic en la pestaña de "Rescan". Las Utilidades de Administración detectarán automáticamente todos los demás dispositivos Powerline en su red powerline.
2. Trate de conectar otro Adaptador Ethernet Powerline en una toma de corriente cercana y verifique si enciende o no el LED del PLC.
3. Asegúrese que el dispositivo esté conectado en un Enchufe de Pared en lugar de una barra de multi-contactos.
4. Seguir el método del Apéndice: Botón "Pair", para establecer la conexión de nuevo.
5. Resetear el dispositivo a sus valores predeterminados de fábrica.

Contacte a su distribuidor local para obtener soporte técnico si el LED de Powerline aún no enciende.

Soporte Técnico

- Para obtener más ayuda sobre la solución de problemas, ingrese a: www.tp-link.com/support/faq.asp
- Para descargar los más recientes Firmware, Driver, Utilidades y guías del usuarios, ingrese a: www.tp-link.com/support/download.asp
- Para otros detalles sobre el soporte técnico, por favor comuníquese con:

Global

Tel: +86 755 26504400

E-mail: support@tp-link.com

Horario de atención: 24hrs, 7 días a la semana

TP-LINK TECHNOLOGIES CO., LTD.
www.tp-link.com