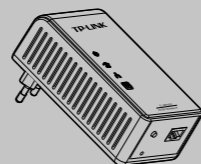


Příručka pro rychlou instalaci

Bezdrátový opakovač 300 Mbit/s /
150Mbit/s AV200 Wireless N Powerline

Obsah balení

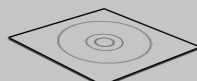
Poznámka: tento návod společný pro TL-WPA281 a TL-WPA271 bere TL-WPA281 jako příklad.



Opakovač Powerline *



Příručka



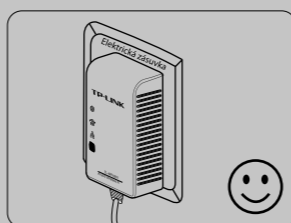
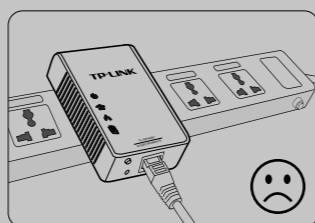
Zdrojové CD



Kabel Ethernet

*Dodávaná zástrčka se může lišit od té na obrázku v důsledku různých regionálních specifikací napájení. Jako příklad uvádíme verzi pro EU.

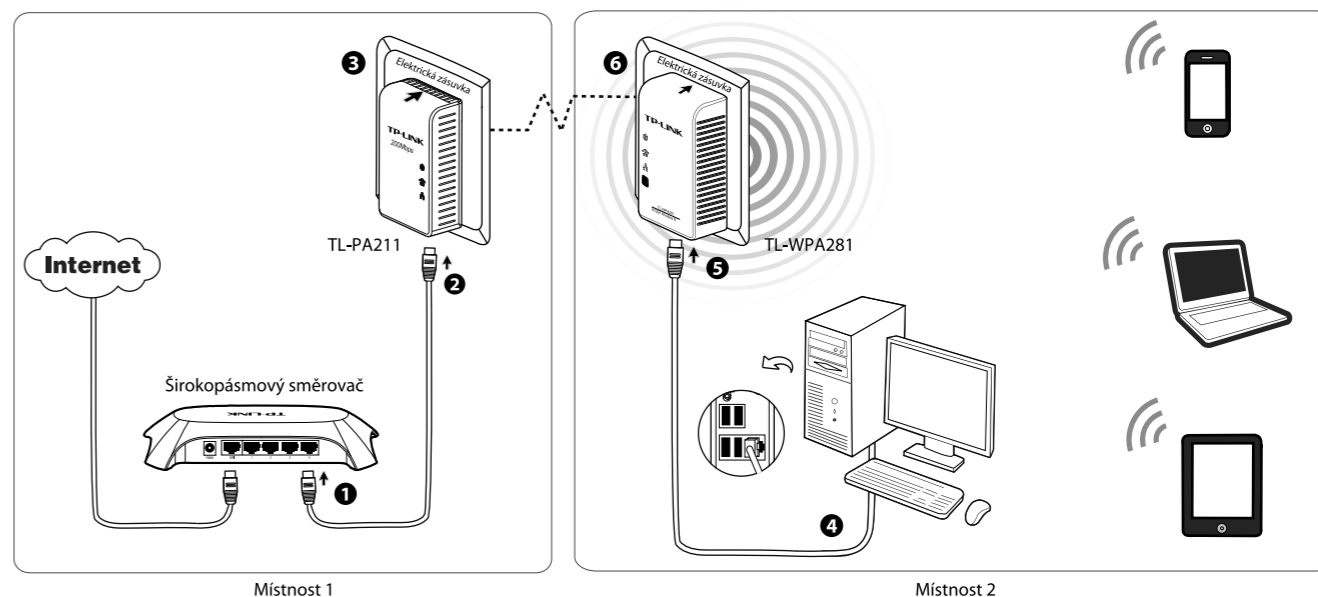
Výstraha před instalací



Č. MODELU TL-WPA281/TL-WPA271

1 Připojení zařízení

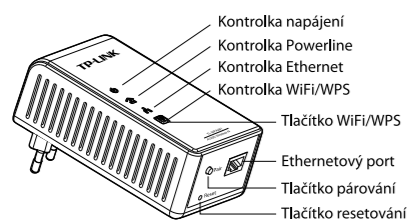
Před připojením zařízení powerline se ujistěte, že váš počítač se může připojit přes směrovač k internetu.



POZNÁMKA:

1. Jakmile jsou zařízení powerline připojena, jak je uvedeno výše a kontrolka Powerline svítí, použitelná síť powerline je dostupná. Připojili jste se do domácí sítě a nyní můžete surfovat na internetu.
2. Informace o konfiguraci zabezpečení bezdrátové sítě najdete v části **Konfigurace opakovače Powerline** níže. Důrazně se doporučuje nastavit heslo pro bezdrátovou síť, abyste zabránili průniku zvenčí.
3. Informace o připojení k bezdrátové síti najdete v části **Připojení k bezdrátové síti** na další straně.
4. Chcete-li rychle vytvořit bezpečnou síť powerlink, postupujte podle metody v **dotatku: tlačítko párování** na další straně.

2 Popis kontrolky LED a tlačítek



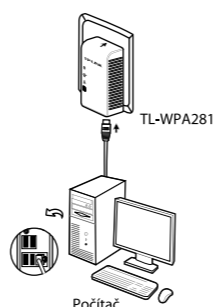
* Informace o pokročilém nastavení najdete v uživatelské příručce na zdrojovém CD disku.

Kontrolky	Stav	Popis
	trvale svítí	Zařízení je zapnuté.
	zhasnutá	Zařízení je vypnuté.
	trvale svítí	Zařízení je připojeno do sítě powerline.
	zhasnutá	Zařízení není připojeno do žádné sítě powerline.
	bliká	Zařízení přenáší data.
	trvale svítí	Ethernetový port je připojen, ale nejsou přenášena žádná data.
	zhasnutá	Ethernetový port není připojen.
	bliká	Ethernetový port přenáší data.
	trvale svítí	Trvale světlo po dobu 5 minut znamená úspěšné připojení WPS.
	zhasnutá	Bezdrátová funkce byla vypnuta.
	pomalou bliká	Opakovač čeká na připojení klientských zařízení přes WPS.
	rychle bliká	Bezdrátová funkce byla zapnuta.

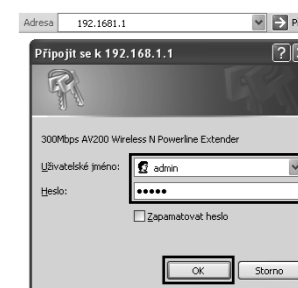
Tlačítka	Popis
Tlačítko resetování	Stisknutím tlačítka Reset po dobu přibližně 10 sekund se zařízení vrátí do výchozího nastavení výrobce.
Tlačítko párování	Tlačítko párování lze použít pouze u dvou zařízení současně. Konkrétní postup konfigurace najdete v dodatku: Tlačítko párování .
Tlačítko WiFi/WPS	Stisknete-li toto tlačítko na 2 sekundy, opakovač bude čekat na připojení WPS. Stisknutím tohoto tlačítka na 5 sekund se zapne nebo vypne bezdrátová funkce.

3 Konfigurace opakovače Powerline

1. Připojte opakovač k vašemu počítači. Poté vložte zdrojové CD do jednotky CD-ROM.
2. Klikněte na model TL-WPA281 a vyberte **Management Utility (Nástroj pro správu)**.
3. Najděte model, který chcete nakonfigurovat a klikněte na **Connect (Připojen)** a přihlaste se do webového rozhraní nástroje pro správu.
4. Pro přihlášení zadejte výchozí uživatelské jméno **admin** a výchozí heslo **admin**.



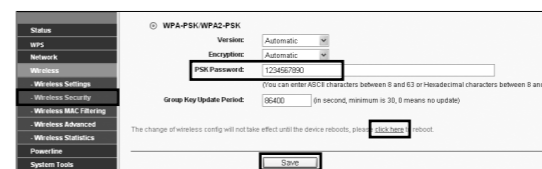
Poznámka: Tento nástroj je v současnosti podporován v systémech Windows2000/XP/Vista/7.



5. Přejděte na **Wireless (Bezdrátová síť) -> Wireless Settings (Nastavení bezdrátového připojení)**. Nastavte svůj název sítě (SSID) a klikněte na Uložit.



6. Přejděte na **Wireless (Bezdrátová síť) -> Wireless Security (Zabezpečení bezdrátové sítě)** a nastavte heslo pro zařízení, abyste zabránili průniku zvenčí. Klikněte na **Save (Uložit)** a poté na **click here (klikněte zde)** a po restartování zařízení se projeví nová nastavení.



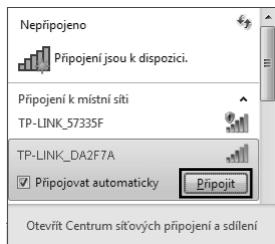
7. Jestliže máte jiný model TL-WPA281, opakujte výše uvedené kroky a nakonfigurujte jej. Po nastavení se mohou bezdrátová zařízení připojit k opakovači. Konkrétní postup najdete v části **Připojení k bezdrátové síti**.

4 Připojení k bezdrátové síti

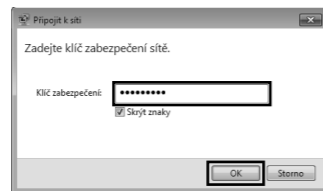
Výchozí SSID je TP-LINK_XXXXXX. (XXXXXX zastupuje posledních šest jedinečných čísel WLAN MAC, které naleznete na štítku na spodní straně zařízení.)

Pro Windows 7

- 1 Klikněte na ikonu dole na vaší ploše, vyberte SSID opakovače TL-WPA281 a klikněte na **Připojit**.

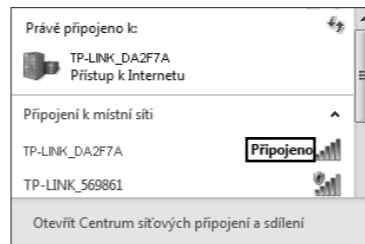


- 2 Zadejte klíč sítě (heslo nastavené v **Konfiguraci opakovače Powerline**) a poté klikněte na **OK**.



Poznámka: Pokud je vaše síť nezabezpečenou sítí, nebudete vyzváni k zadání klíče sítě.

- 3 Připojili jste se do domácí sítě a nyní můžete surfovat na internetu.

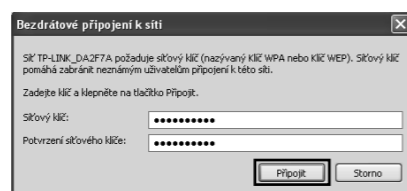


Pro Windows XP

- 1 Klikněte na ikonu dole na vaší ploše, vyberte SSID opakovače TL-WPA281 a klikněte na **Připojit**.

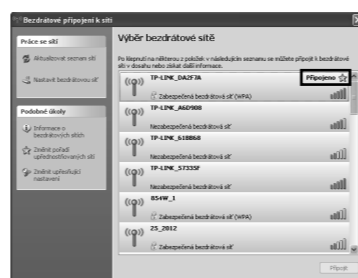


- 2 Zadejte klíč sítě (heslo nastavené v **Konfiguraci opakovače Powerline**) a poté klikněte na **Připojit**.



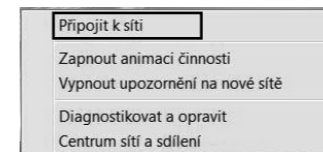
Poznámka: Pokud je vaše síť nezabezpečenou sítí, nebudete vyzváni k zadání klíče sítě.

- 3 Připojili jste se do domácí sítě a nyní můžete surfovat na internetu.

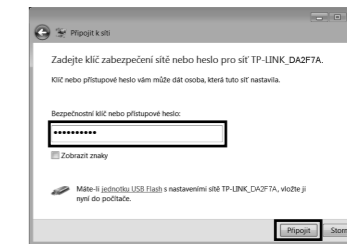


Pro Windows Vista

- 1 Klikněte pravým tlačítkem na ikonu dole na vaší obrazovce, poté klikněte na **Připojit k síti**.

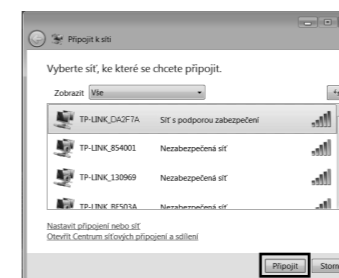


- 3 Zadejte klíč sítě (heslo nastavené v **Konfiguraci opakovače Powerline**) a poté klikněte na **Připojit**.

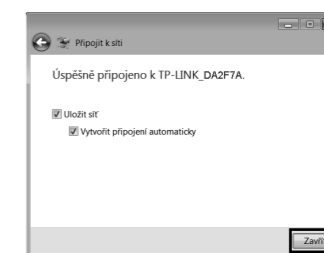


Poznámka: Pokud je vaše síť nezabezpečenou sítí, nebudete vyzváni k zadání klíče sítě.

- 2 Vyberte identifikátor SSID modelu TL-WPA281 a klikněte na **Připojit**.



- 4 Kliknutím na **Zavřít** dokončíte připojení. Připojili jste se do domácí sítě a nyní můžete surfovat na internetu.

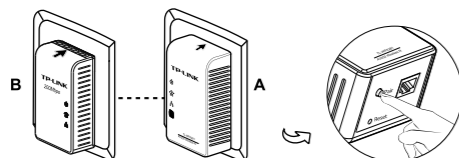


Dodatek: Tlačítko párování

Tlačítko Párování lze použít pouze ve dvou zařízeních současně.

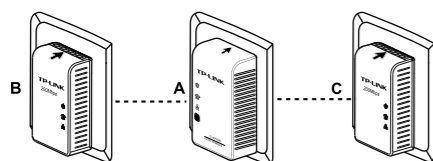
Chcete-li vytvořit síť powerline pomocí tlačítka párování, postupujte podle následujících pokynů.

1. Stiskněte a podržte tlačítko párování A na opakovači (TL-WPA281) na jednu sekundu.
2. Do dvou minut stiskněte a podržte tlačítko párování B (jiný opakovač TL-WPA281 nebo jiný adaptér powerline např. TL-PA211) na jednu sekundu (jestliže používáte další opakovač TL-WPA281). Připojení je poté vytvořeno.



Chcete-li se připojit k existující síti powerline, postupujte podle následujících pokynů.

1. Stiskněte a podržte tlačítko párování C (další zařízení powerline) po dobu tří až osmi sekund (nebo jednu sekundu, jestliže používáte další opakovač TL-WPA281).
2. Do dvou minut stiskněte a podržte tlačítko párování A nebo B po potřebnou dobu. Připojení je poté vytvořeno.



Chcete-li opustit existující síť powerline, stiskněte a podržte tlačítko párování na opakovači po dobu nejméně deseti sekund.

Poznámka: Další informace o tlačítku párování najdete v uživatelské příručce na zdrojovém CD disku.

Řešení problémů

Kontrolka napájení nesvítí.

Zkontrolujte následující:

1. Zkontrolujte, zda je opakovač Powerline správně zapojen do zásuvky.
2. Zapojením jiného elektrického zařízení do zásuvky se ujistěte, že zásuvka je aktivní (funkční).
3. Opakovač Powerline znovu zapojte do elektrické zásuvky.

Pokud se kontrolka napájení přesto nerozsvítí, požádejte svého prodejce o technickou podporu.

Kontrolka Ethernet nesvítí.

Zkontrolujte následující:

1. Zkontrolujte, zda je ethernetový kabel (RJ-45) správně připojen do ethernetového portu opakovače Powerline a druhý konec ethernetového kabelu (RJ-45) k síťové kartě počítače nebo do ethernetového portu pro kabel/xDSL.
 2. Zkontrolujte, zda je vaše síťová karta správně nainstalována a nakonfigurována.
 3. Zkontrolujte, zda je kabelový/xDSL širokopásmový přístup funkční a správně nakonfigurován.
- Pokud se kontrolka Ethernet přesto nerozsvítí, požádejte svého prodejce o technickou podporu.

Kontrolka Powerline nesvítí.

Zkontrolujte následující:

1. Dvojitým kliknutím zapnete nástroj pro správu a poté klikněte na kartu „Znovu prohlédnout“. Nástroj pro správu automaticky detekuje všechny ostatní zařízení Powerline na vaší síti powerline.
 2. Zkuste zapojit jiný ethernetový adaptér powerline do vedlejší elektrické zásuvky a zkontrolujte, zda se kontrolka rozsvítí nebo ne.
 3. Ujistěte se, že zařízení je zapojeno do elektrické zásuvky místo do rozdvojky.
 4. Postupujte podle pokynů v dodatku: tlačítko párování pro opětovné vytvoření spojení.
 5. Resetujte zařízení do jeho výchozích hodnot od výrobce.
- Pokud se kontrolka Powerline přesto nerozsvítí, požádejte svého prodejce o technickou podporu.

Technická podpora

- Pomoc s řešením problémů najdete na webové stránce: www.tp-link.com/support/faq.asp
- Nejnovější firmware, ovladač, utilitu a uživatelskou příručku si můžete stáhnout na webové stránce: www.tp-link.com/support/download.asp
- S požadavky na veškerou ostatní technickou podporu se obračejte na:

Celosvětově

Tel: +86 755 26504400

E-mail: support@tp-link.com

Pracovní doba: nonstop