





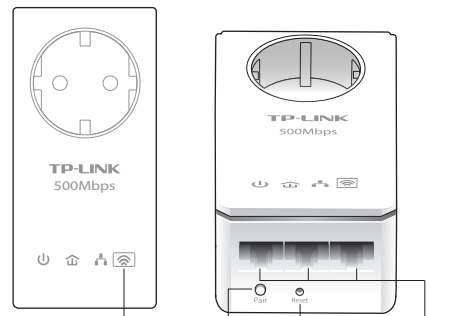
# Руководство по быстрой настройке

Powerline-усилитель беспроводного сигнала со встроенной электророзеткой/комплект усилителей

Примечание: В настоящем руководстве для примера используется модель TL-WPA4230P(EU).

## Светодиодные индикаторы

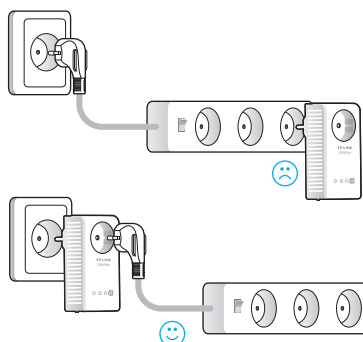
-  **Power (Питание)**  
**Горит:** Устройство включено.  
**Не горит:** Устройство выключено.  
**Мигает:** Устройство устанавливает связь.
-  **Powerline**  
**Горит:** Устройство подключено к сети Powerline.  
**Не горит:** Устройство не подключено ни к одной сети Powerline.  
**Мигает:** Устройство передаёт/принимает данные.
-  **Ethernet**  
**Горит:** Хотя бы к одному порту Ethernet подключено устройство.  
**Не горит:** К портам Ethernet не подключены устройства.
-  **Wi-Fi**  
**Не горит:** Беспроводное вещание отключено.  
**Мигает быстро:** Беспроводное вещание включено.  
**Мигает медленно:** Устройство копирует настройки беспроводной сети с маршрутизатора.



Кнопка клонирования настроек беспроводной сети | Кнопка соединения | Кнопка сброса настроек | Порты Ethernet

В сети Powerline должно быть как минимум два адаптера Powerline. Для примера используются адаптеры Powerline моделей TL-PA4020P с TL-WPA4230P, работающие в одной сети.

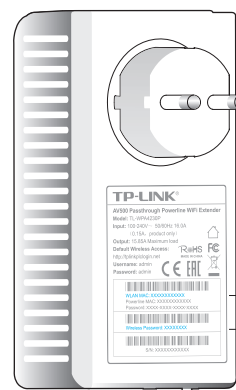
**Примечание**  
Если в вашей сети уже есть адаптеры Powerline, прежде всего необходимо их отключить от сети, затем установите TL-WPA4230P с помощью Способа 1 или Способа 2, после чего добавить к сети имеющиеся у вас адаптеры Powerline.



## Способ 1: Plug and Play

Создание новой беспроводной сети

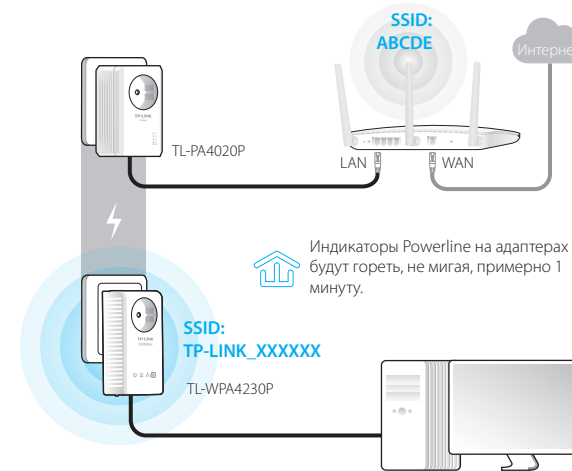
### 1. Запишите имя (SSID) и пароль беспроводной сети по умолчанию модели TL-WPA4230P.



Имя беспроводной сети (SSID)\*:  
**TP-LINK\_XXXXXX**  
Пароль беспроводной сети:  
**XXXXXXXX**

\* SSID по умолчанию: TP-LINK\_XXXXXX (где XXXXXX последние шесть уникальных символов WLAN MAC-адреса устройства.)

### 2. Подключите устройства, как указано на схеме.



Индикаторы Powerline на адаптерах будут гореть, не мигая, примерно 1 минуту.

**Готово!**  
С помощью **SSID (TP-LINK\_XXXXXX)** и пароля по умолчанию вы можете получить доступ к Интернету.

Если индикаторы Powerline не загораются, произведите сброс настроек всех устройств Powerline или создайте сеть Powerline согласно указаниям Вопроса 1 раздела Часто задаваемые вопросы.

## Прочтите для установки дополнительных устройств

1. Убедитесь, что на новых устройствах используются заводские настройки по умолчанию. Если нет, необходимо сбросить текущие настройки на новых устройствах.
2. Подключите их к розеткам и подождите примерно 1 минуту, когда индикаторы Powerline будут гореть, не мигая.



Установка завершена, когда все индикаторы Powerline загорятся, не мигая.

- Если индикаторы Powerline не горят (не мигая), смотрите раздел Часто задаваемые вопросы-Вопрос 1.
1. Для двух устройств, подключенных ранее, используйте кнопку Pair для настройки сети Powerline (Вопрос 1-> A). (Попустите этот шаг, если вы уже выполнили его.)
  2. Используйте кнопку Pair на дополнительных устройствах для добавления их в существующую сеть Powerline (Вопрос 1-> B).

