

## 快速安裝指南

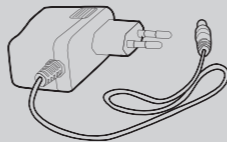
150Mbps N系列無線路由器

型號: TL-WR720N

## 包裝內容:



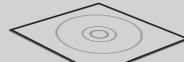
TL-WR720N



電源適配器



乙太網路纜線

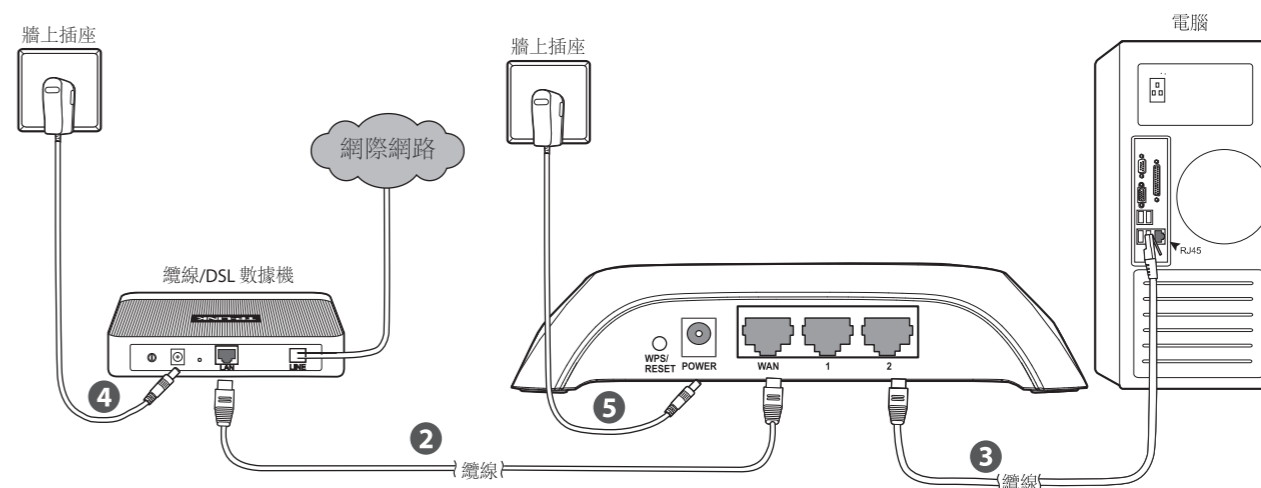


資源光碟



快速安裝指南

## 1 硬體連接

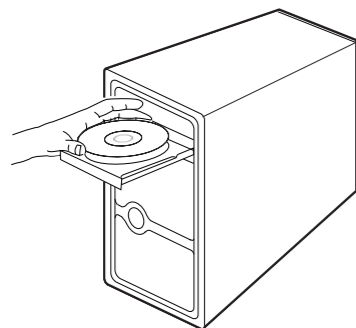


- 關閉您的纜線/DSL數據機。
- 使用乙太網路纜線連接路由器的WAN連接埠和數據機的LAN連接埠。
- 使用乙太網路纜線將電腦連接到路由器上標示1~2的連接埠之一。
- 打開數據機，然後等待約一分鐘。
- 將隨附的電源適配器插入路由器的POWER插孔，並將另一端插入標準的牆上插座。

## 2 透過簡易安裝小幫手 (Easy Setup Assistant) 連線

注意：簡易安裝小幫手 (Easy Setup Assistant) 不支援 Linux 或 Mac 作業系統。如果您是使用 Linux/Mac 或沒有光碟機，請參閱[附錄 1]。

- 將 TP-LINK 資源光碟插入光碟機中。



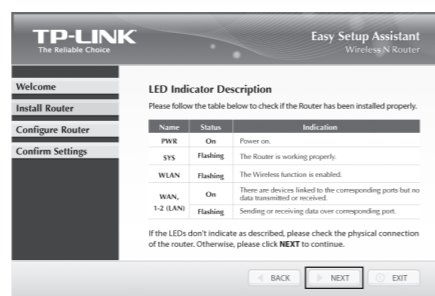
- 選取 TL-WR720N，然後點擊[Easy Setup Assistant]。



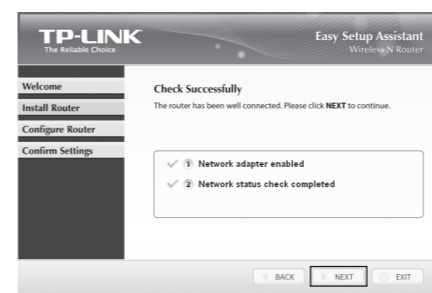
- 從下拉式功能表中選取您的語言。點擊[START]，Easy Setup Assistant 會引導您逐步設定路由器。



- 確認硬體連線和LED燈號狀態後，點擊[NEXT]繼續。



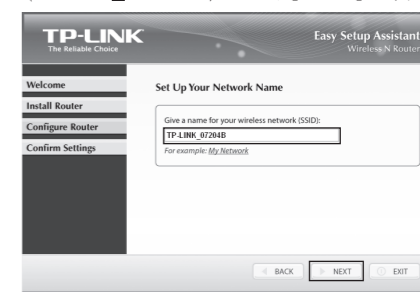
- 連線能力檢查成功后，點擊[NEXT]繼續。



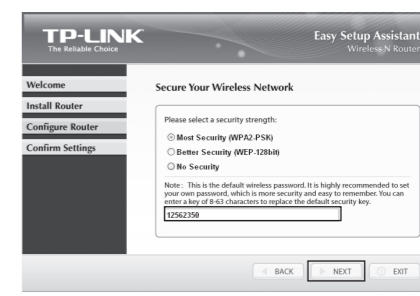
- 選取ISP提供的連線類型，然後點擊[NEXT]。在這裡我們以Dynamic IP連線類型為例。



- 為您的無線網路建立一個獨特或容易記住的名稱。您也可以保留預設的無線網絡名稱 (TP-LINK\_XXXXXX)。點擊[NEXT]繼續。



- 建議您選取Most Security (WPA2-PSK)以確保無線網路的安全性。設定好密碼後點擊[NEXT]繼續。

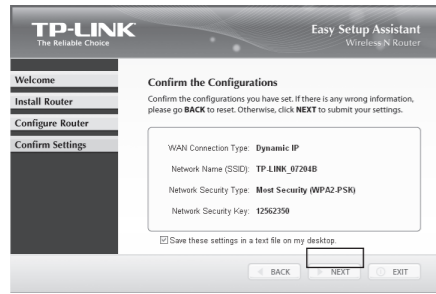


**注意：**  
TL-WR720N出廠已經預設了無線密碼，無線密碼可以在TL-WR720N的背面的標貼上找到。

(接下頁)

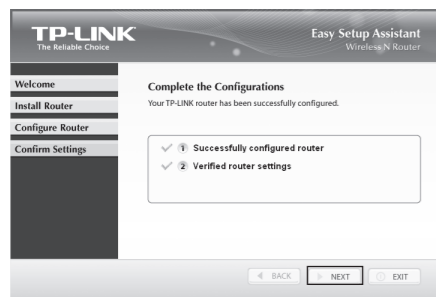
## 2 透過簡易安裝小幫手(Easy Setup Assistant)連線 (接上頁)

9 確認設置后，點擊[**NEXT**]繼續。

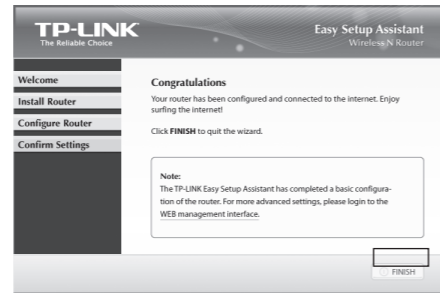


**注意:** 您可以將這些設置以文字檔儲存在電腦中。萬一您忘記網路無線密碼，您可以查看Router Settings.txt。

10 設定成功后，點擊[**NEXT**]繼續。

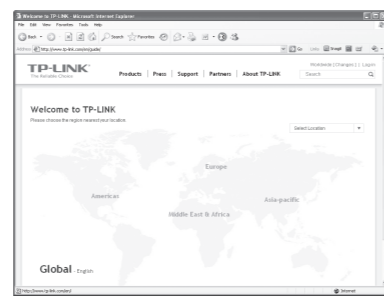


11 點擊[**FINISH**]關閉簡易安裝小幫手 (Easy Setup Assistant)。



**注意:** 您可以通過網頁式管理介面進行更進階的設定。

12 路由器的基本設定已經完成，您可以前往 <http://www.tp-link.com> 以確認網路連線是否正常。



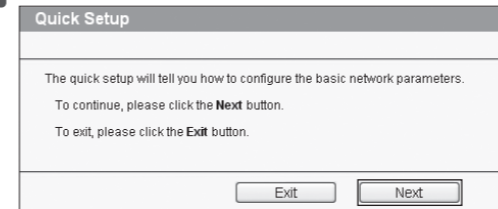
## 附錄1：透過網頁式管理介面連線

(針對使用Linux 或 Mac作業系統或者不能運行光碟機的用戶)

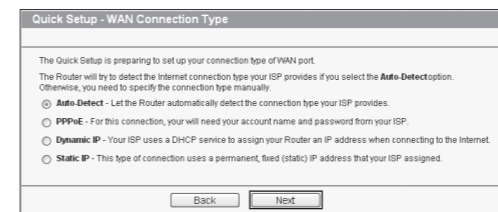
1 開啟瀏覽器，在網址欄位中輸入 <http://tplinklogin.net>，然後在登陸窗口的使用者名稱和密碼欄輸入[admin]並且點擊[**確定**]登陸管理介面。



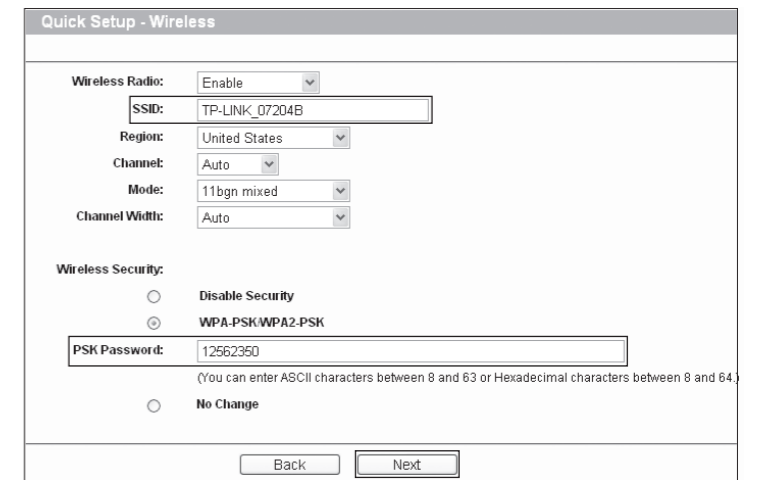
2 在主菜單點選[**Quick Setup**]，然後點擊[**Next**]進入下一步。



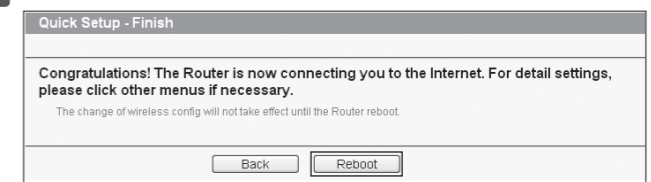
3 選擇ISP提供的連線類型，或者選擇[**Auto-Detect**]，然後點擊[**Next**]繼續。



4 此處以Dynamic IP為例。在Wireless頁面設定無線網路名稱 (SSID) 和無線密碼 (PSK Password)。出廠預設無線網路名稱是TP-LINK\_XXXXXX，出廠預設的無線密碼則可以在TL-WR720N的背面標貼上找到。然後點擊[**Next**]繼續。



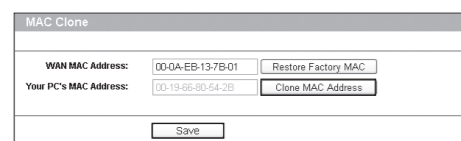
5 點擊[**Reboot**]或者[**Finish**]，使您的設定生效。



## 附錄2：疑難排解

### 1. 如果無法連接網際網路怎麼辦?

- 檢查所有接頭是否正確接妥，包括電話線 (數據機所連接的)、乙太網路纜線和電源適配器。
- 檢查是否能夠登陸路由器的網頁式管理頁面。如果可以，請依照以下步驟解決問題。如果不行，請參閱“2. 如果無法登陸網頁管理介面怎麼辦?”。
- 登入網頁式管理頁面，並瀏覽到“Network > WAN”，確保您的ISP提供的連線類型選擇正確。
- 確定您用來連線到TP-LINK路由器的電腦前是連線到數據機的，然後登入網頁式管理介面，瀏覽到“Network > MAC Clone”。點擊“Clone MAC Address”，然後按一下“Save”保存設置。重新啟動路由器，並嘗試從您的電腦連線網路，如果問題仍然存在，請前往下一個步驟。



- 直接連線你的電腦到數據機，如果仍然無法存取網際網路，請聯繫所屬的ISP。

### 2. 如果無法登陸網頁管理介面怎麼辦?

#### 1) 針對Windows 7/Vista

前往 [開始] > [設定] > [控制台]。選擇 [檢視網路狀態及工作] > [檢視狀態] > [內容]，然後雙擊 [Internet Protocol Version 4 (TCP/IPv4)]。選取 [自動取得 IP 位址] 和 [自動取得 DNS 伺服器位址]，然後點擊 [確定]。

#### 2) 針對Windows XP/ 2000

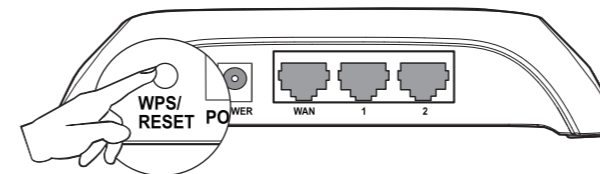
前往 [開始] > [控制台]。選擇 [網路和網際網路連線] > [網路連線]。在 [區域連線] 處點擊鼠標右鍵，選取 [內容]，然後雙擊 [Internet Protocol (TCP/IP)]。選取 [自動取得 IP 位址] 和 [自動取得 DNS 伺服器位址]，然後點擊 [確定]。

### 3. 如果我忘記密碼怎麼辦?

- 如果是原廠預設的無線密碼，您可以在路由器背部的標貼 Wireless Password/PIN處找到。
- 如果是通過網頁管理介面設定的無線密碼：首先，將路由器的設定還原成原廠預設設定；然後，使用預設的使用者名稱和密碼 (皆為小寫的admin)；最後，按照此快速安裝指南前面的步驟指示，再次嘗試設定路由器。

### 4. 如何將路由器的設定還原成原廠預設設定?

當路由器的電源開啟時，按住背板的WPS/RESET按鈕大約8秒鐘，然後放開。



## 技術支援

- 如需更多疑難排解說明，請造訪：[www.tp-link.tw/support/download/](http://www.tp-link.tw/support/download/)
- 若要下載最新的韌體、驅動程式、公用程式和使用指南，請造訪：[www.tp-link.tw/support/faq/](http://www.tp-link.tw/support/faq/)
- 如需所有其他技術支援，請利用以下資訊聯絡我們：

**全球**  
電話：+86 755 2650 4400  
電子郵件：support@tp-link.com  
服務時間：每週 7 天，每天 24 小時

**新加坡**  
電話：+65 62840493  
電子郵件：support.sg@tp-link.com  
服務時間：每週 7 天，每天 24 小時

**英國**  
電話：+44 (0) 845 147 0017  
電子郵件：support.uk@tp-link.com  
服務時間：每週 7 天，每天 24 小時

**美國/加拿大**  
免付費電話：+1 866 225 8139  
電子郵件：support.usa@tp-link.com  
服務時間：每週 7 天，每天 24 小時

**德國/奧地利**  
電話：+49 1805 875465 (德語服務) / +49 1805 TPLINK  
電子郵件：support.de@tp-link.com  
費用：從德國固定線路電話網路為 0.14 EUR/分鐘，從行動電話最高達 0.42 EUR/分鐘，從行動電話最高達 0.42 EUR/分鐘

服務時間：週一至週五 上午 9:00 至下午 6:00  
GMT+ 1 或 GMT+ 2 德國日光節約時間  
\*黑森州的銀行休假日除外

**澳洲和紐西蘭**  
電話：澳洲 1300 87 5465  
紐西蘭 0800 87 5465  
電子郵件：support.au@tp-link.com  
support.nz@tp-link.com  
服務時間：每週 7 天，每天 24 小時

**馬來西亞**  
電話：1300 88 875465 (1300 88TPLINK)  
電子郵件：support.my@tp-link.com  
服務時間：每週 7 天，每天 24 小時

**土耳其**  
電話：444 19 25 (土耳其語服務)  
電子郵件：support.tr@tp-link.com  
服務時間：上午 9:00 至下午 6:00 每週 7 天

**義大利**  
電話：+39 02 66987799  
電子郵件：support.it@tp-link.com  
服務時間：上午 9:00 至下午 6:00 週一至週五

**瑞士**  
電話：+41 (0)848 800998 (德語服務)  
電子郵件：support.ch@tp-link.com  
費用：4-8 Rp/分鐘，視不同時間而定  
服務時間：週一至週五 上午 9:00 至下午 6:00  
GMT+ 1 或 GMT+ 2 (日光節約時間)