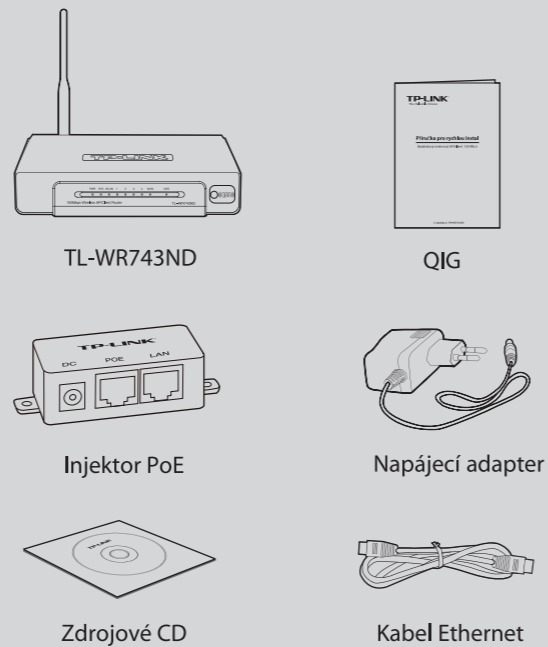


Průvodce rychlou instalací

Bezdrátový směrovač AP/klient 150 Mb/s

Č. MODELU TL-WR743ND

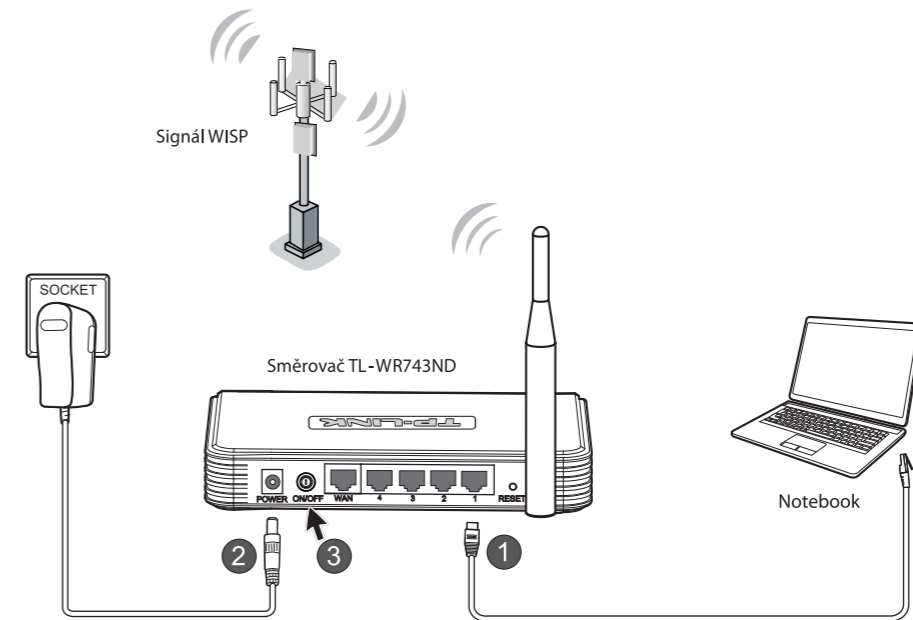
Obsah balení



Systémové požadavky

- Windows 7
- Windows Vista
- Windows XP
- Windows 2003
- Windows 2000
- Windows 98
- Windows Me
- Mac
- Linux

1 Hardwarové připojení



- 1 Připojte notebook/PC k portu LAN směrovače TL-WR743ND pomocí kabelu Ethernet.
- 2 Zapojte napájecí adaptér do konektoru napájení.
- 3 Stiskněte tlačítko napájení na směrovači.

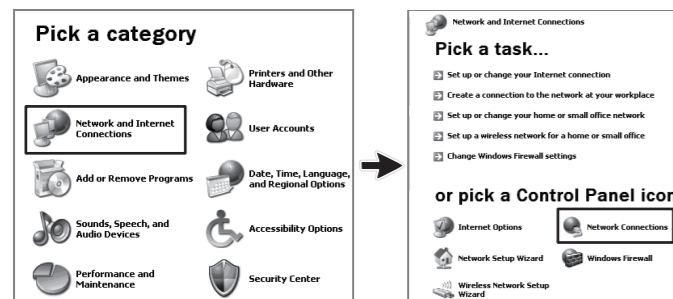
Doporučuje se umístit směrovač mimo elektrická zařízení, jako jsou např. stropní ventilátory, domácí zabezpečovací systémy, mikrovlnné přístroje nebo základny bezdrátových telefonů.

2 Konfigurace počítače

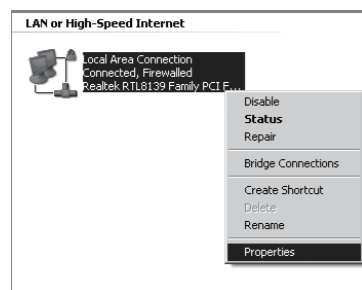
Operační systém Windows XP/2000

Klikněte na nabídku Start > Ovládací panely.

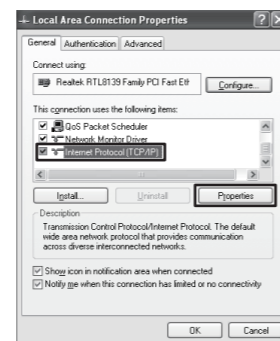
- 1 Klikněte na položky Připojení k síti a Internetu a potom na Síťová připojení.



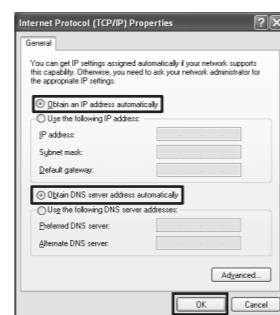
- 2 Klikněte pravým tlačítkem na ikonu Připojení k místní síti a vyberte položku Vlastnosti.



- 3 Vyberte Protokol sítě Internet (TCP/IP) a klikněte na tlačítko Vlastnosti.



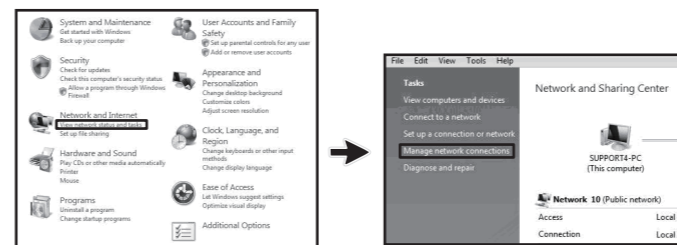
- 4 Zaškrtněte možnost Získat adresu IP ze serveru DHCP automaticky a Získat adresu serveru DNS automaticky. Potom klikněte na tlačítko OK.



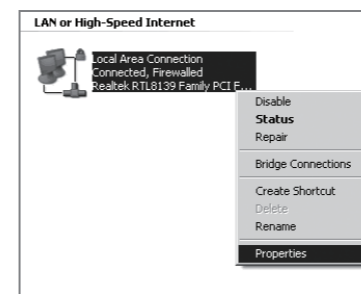
Operační systém Windows Vista/7

Přejděte k nabídce Start > Nastavení > Ovládací panely.

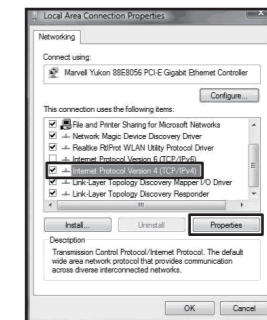
- 1 Klikněte na položky Zobrazit úlohy a stav sítě a potom na Spravovat síťová připojení.



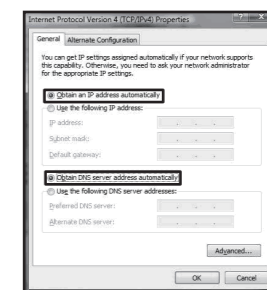
- 2 Klikněte pravým tlačítkem na Připojení k místní síti a vyberte položku Vlastnosti.



- 3 Vyberte Protokol IP verze 4 (TCP/IPv4) a klikněte na tlačítko Vlastnosti.

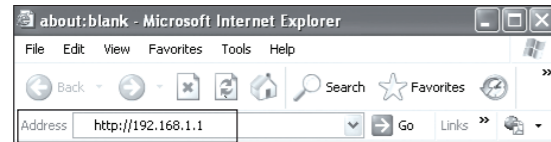


- 4 Zaškrtněte možnost Získat adresu IP ze serveru DHCP automaticky a Získat adresu serveru DNS automaticky. Potom klikněte na tlačítko OK.



3 Konfigurace směrovače

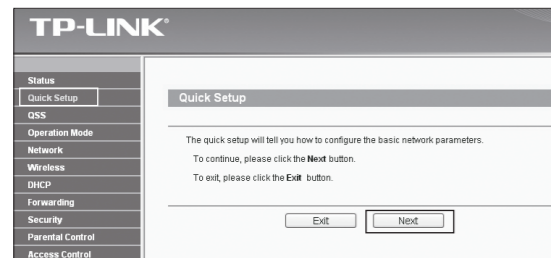
- 1 Otevřete webový prohlížeč. Zadejte adresu 192.168.1.1 a stiskněte Enter.



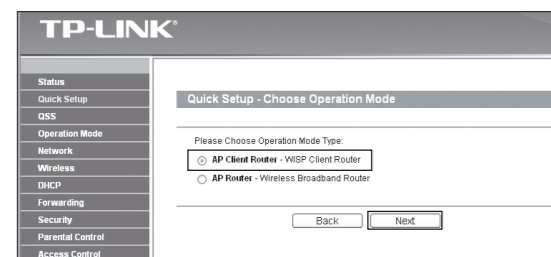
- 2 Zadejte User name (Uživatelské jméno) a Password (Heslo) (admin/admin) a klikněte na tlačítko OK.



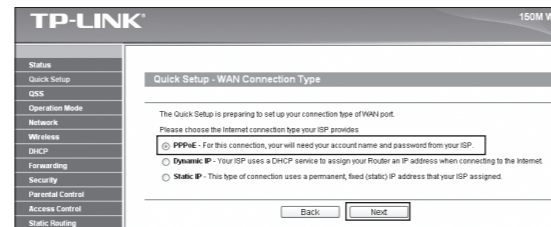
- 3 Po úspěšném přihlášení klikněte na Quick Setup (Rychlé nastavení) a potom na tlačítko Next (Další).



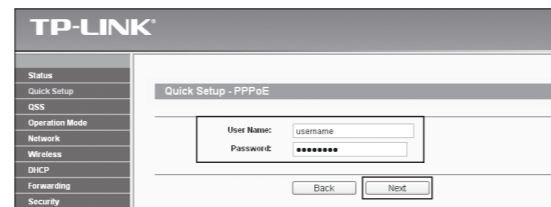
- 4 Vyberte režim AP Client Router (Směrovač AP klient) a klikněte na tlačítko Next (Další). (Zde vyberte například režim AP Client Router (Směrovač AP klient).)



- 5 Vyberte váš typ připojení WAN a klikněte na tlačítko Next (Další).

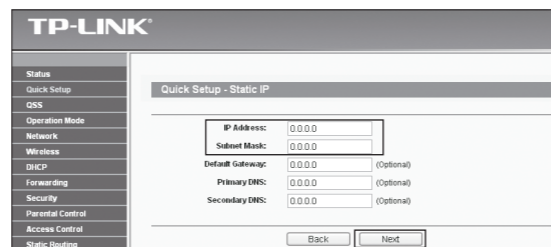


- a) Pokud vyberete PPPoE, zadejte User Name (Uživatelské jméno) a Password (Heslo) poskytnuté vaším WISP. Potom klikněte na tlačítko Next (Další).

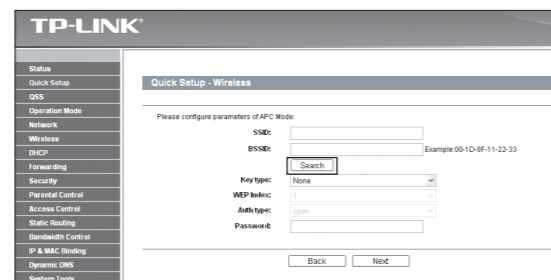


- b) Pokud vyberete Dynamic IP (Dynamická IP), směrovač automaticky přijme parametry IP od vašeho WISP, aniž byste museli zadávat nějaké parametry.

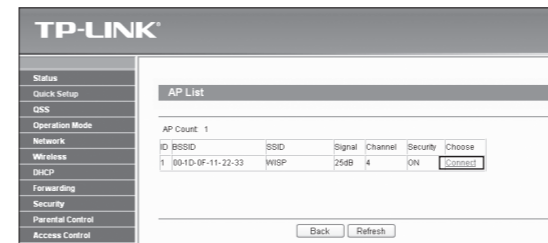
- c) Pokud vyberete Static IP (Statická IP), do pole IP Address (Adresa IP) a Subnet Mask (Maska podsítě) zadejte údaje poskytnuté vaším WISP. Potom klikněte na tlačítko Next (Další).



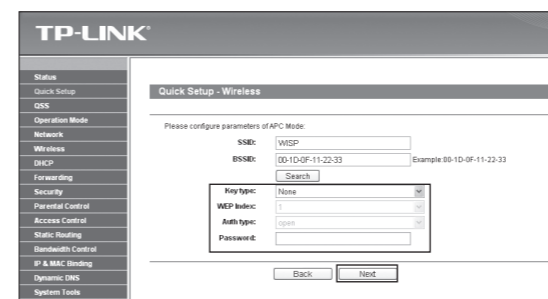
- 6 Kliknutím na tlačítko Search (Hledat) vyhledejte dostupné bezdrátové sítě.



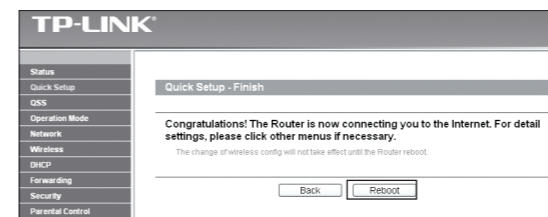
- 7 Vyberte identifikátor SSID cílové sítě a klikněte na Connect (Připojit).



- 8 Identifikátor SSID a BSSID se automaticky vyplní do nastavení bezdrátové sítě. Vyberte Key type (Typ klíče) a zadejte Password (Heslo). Potom klikněte na tlačítko Next (Další).



- 9 Klikněte na tlačítko Reboot (Restartovat), aby se projevila konfigurace bezdrátové sítě a dokončilo se rychlé nastavení. (Doporučujeme přejít k dodatku a zabezpečit místní bezdrátovou síť.)

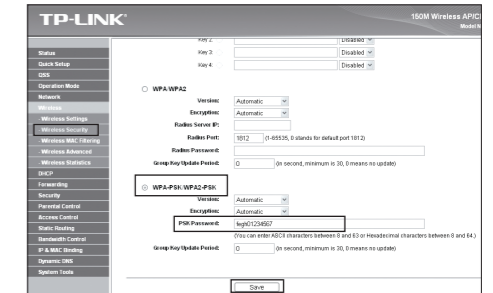


Port WAN tohoto směrovače podporuje pasivní PoE v režimu směrovače AP klient. Pokyny pro instalaci injektoru PoE najdete v příložené příručce PoE.

Informace o konfiguracích režimu AP směrovač najdete v uživatelské příručce na zdrojovém disku CD.

Dodatek: Zabezpečení bezdrátové sítě

- 1 Vyberte Wireless (Bezdrátová síť) > Wireless Security (Zabezpečení bezdrátové sítě). Potom vyberte „WPA-PSK/WPA2-PSK“ a zadejte bezpečnostní klíč s délkou 8 až 64 znaků (čísel nebo písmen) do pole PSK Password (Heslo PSK). Pokračujte kliknutím na tlačítko Save (Uložit).



- 2 Vyberte System Tools (Systémové nástroje) > Reboot (Restartovat). Potom klikněte na tlačítko Reboot (Restartovat), aby se projevila konfigurace bezdrátové sítě.



Technická podpora

- Pomoc s řešením problémů najdete na webové stránce www.tp-link.com/support/faq.asp
- Nejnovější firmware, ovladač, utilitu a uživatelskou příručku si můžete stáhnout na webové stránce www.tp-link.com/support/download.asp
- S požadavky na veškerou ostatní technickou podporu se obračtejte na:

Celosvětově

Tel: +86 755 26504400
E-mail: support@tp-link.com
Pracovní doba: nonstop

Spojené království

Tel: +44 (0) 845 147 0017
E-mail: support.uk@tp-link.com
Pracovní doba: nonstop

Singapur

Tel: +65 62840493
E-mail: support.sg@tp-link.com
Pracovní doba: nonstop

USA/Kanada

Bezplatná linka: +1 866 225 8139
E-mail: support.usa@tp-link.com
Pracovní doba: nonstop

Německo/Rakousko/Švýcarsko

Tel: +49 1805 875465 (německá služba)
E-mail: support.de@tp-link.com
Pracovní doba: GMT+ 1 nebo GMT+ 2 (letní čas v Německu)
Kromě státních svátků v Hesensku

Austrálie a Nový Zéland

Tel: AU 1300 87 5465
NZ 0800 87 5465
E-mail: support@tp-link.com.au
Pracovní doba: nonstop