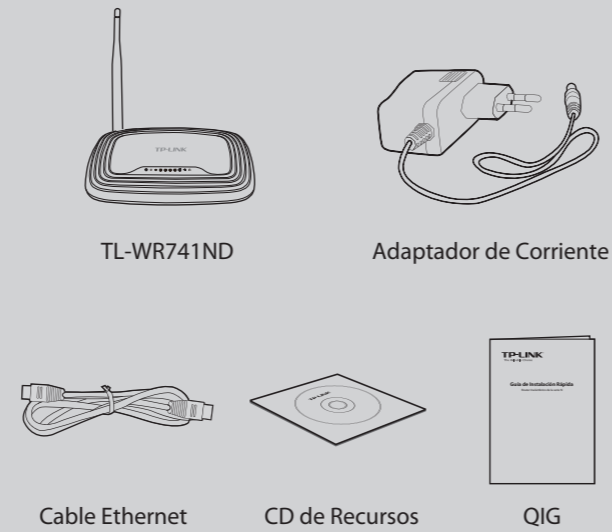


Guía de Instalación Rápida

Router Inalámbrico de la serie N

Contenido de la Caja

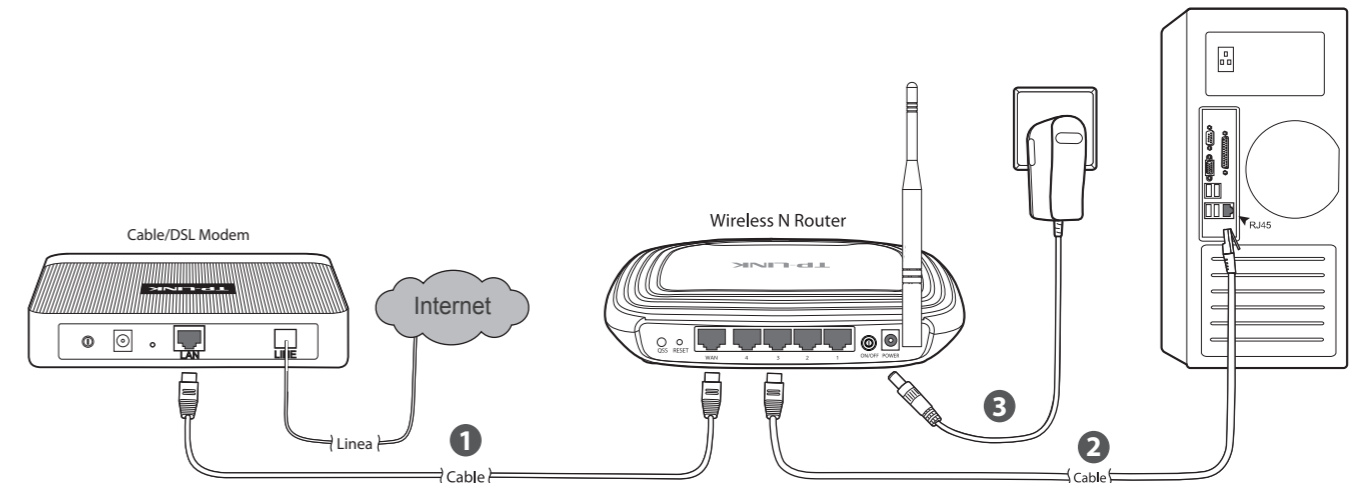
El modelo que aparece en este QIG es el TL-WR741ND como ejemplo:



Sistemas Operativos Requeridos

· Windows 7 · Windows Vista · Windows XP · Windows 2000

1 Conexión Física

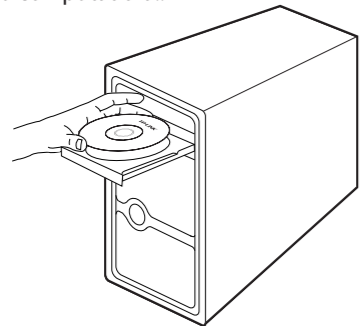


- 1 Conecte el puerto WAN de su Router al puerto LAN del Modem utilizando un cable Ethernet.
- 2 Conecte su computadora a un puerto LAN del Router entre el 1 y 4, utilizando un cable Ethernet.
- 3 Conecte el extremo DC del adaptador de corriente al conector DC ubicado en la parte posterior del Router y el otro extremo conéctelo a un tomacorriente de la red eléctrica existente. Presione el botón ON/OFF para encender o apagar el Router.

2 Conectando Está utilizando el Asistente de Configuración Fácil

Nota El asistente de Configuración Fácil no soporta sistemas operativos Linux o Mac. Si usted está utilizando Linx/Mac o no tiene el CR-ROM consulte el **Apéndice 1**.

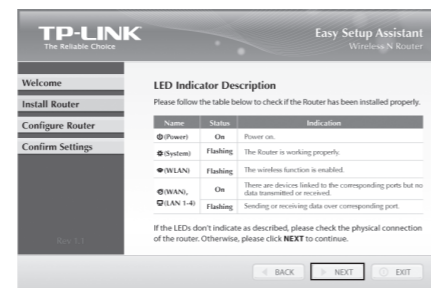
- 1 Inserte el CD de Recursos en la lectora de CD-ROM de su computadora..



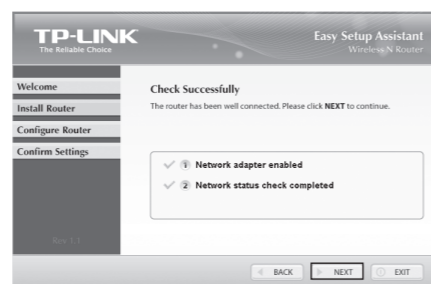
- 2 Tomemos como ejemplo el TL-WR741ND. Seleccione 'TL-WR741ND' and haga clic en 'Easy SetupAssistant'.



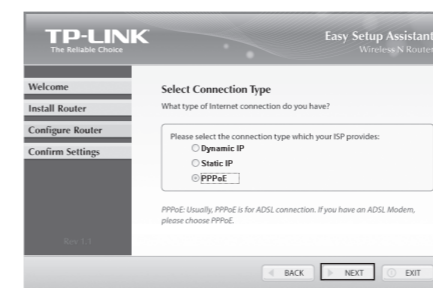
- 3 Después de verificar la conexión física en los LEDs de status, haga clic en 'NEXT' para continuar.



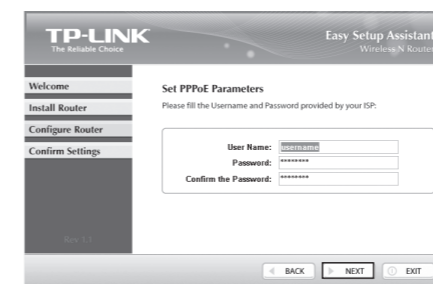
- 4 Una vez verificada la conectividad, por favor haga clic en 'NEXT'.



- 5 Seleccione el tipo de conexión proporcionado por su ISP y haga clic en 'NEXT'. Aquí tomamos la conexión "PPPoE", por ejemplo.



- 6 Ingrese su nombre de usuario y contraseña 'User Name' y 'Password' proporcionado por su ISP y haga clic en 'NEXT'.



- 7 Ingrese un nombre para su conexión inalámbrica o puede utilizar la que el equipo le proporciona por defecto. Haga clic en 'NEXT' para continuar.

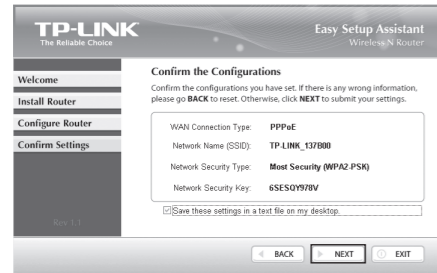


- 8 es recomendable utilizar 'Most Security(WPA2-PSK)' como método de seguridad para su red inalámbrica. Ingrese una clave de 8~63 caracteres y haga clic en 'NEXT' para continuar.



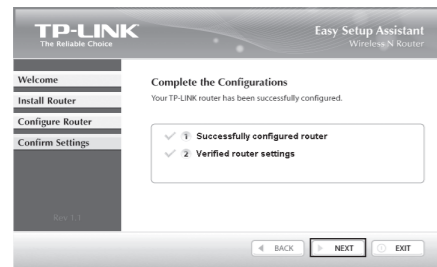
2 Conectando Está utilizando el Asistente de Configuración Fácil

- 9 Después de confirmar la configuración haga click en 'NEXT' para continuar.

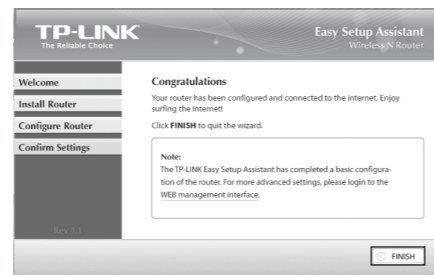


Nota Usted puede guardar esta configuración en un archivo de texto en su computadora. Si usted olvida la clave de seguridad de su red inalámbrica, usted puede revisar 'Router Settings.txt'.

- 10 Después de que la configuración haya culminada con éxito, por favor haga clic en 'NEXT' para continuar.

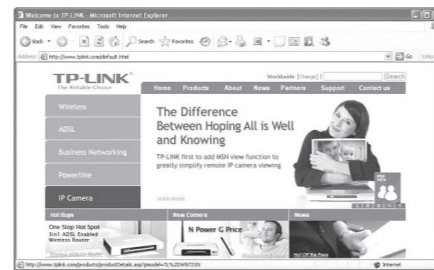


- 11 Haga clic en 'FINISH' para cerrar el asistente.



Nota Para realizar una configuración más avanzada haga clic en **WEB management interface**.

- 12 La configuración básica de su router se ha completado. Para verificar su conexión a Internet puede ir a www.tp-link.com.



Apéndice 1: Conexión utilizando la Interfase de Configuración por WEB

Usted puede dirigirse a la interface de administración WEB para configurar su router.

- 1) La configuración de la dirección IP de su adaptador de red cableada en 'Automatically'.

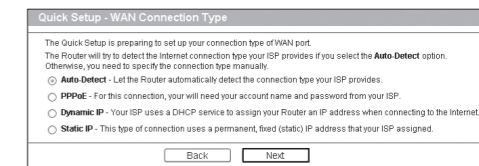
Para Windows XP/2000

Ir a 'Inicio>Panel de Control'. Clic en 'Mis sitios de Red>Conexiones de Red'. Clic derecho en 'Conexión de Area Local', seleccione 'Propiedades' y haga doble clic 'Protocolo Internet (TCP/IP)'. Seleccione 'Obtener una dirección IP Automáticamente', seleccionar 'obtener la dirección del servidor DNS automáticamente' y haga clic en 'OK'.

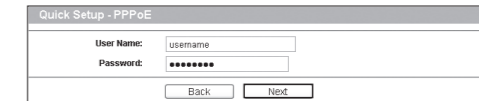
Para Windows 7/Vista

Ir a 'Inicio>Panel de Control'. Clic en 'Mis sitios de Red>Ver estado de res y tareas>Ver status>propiedades'. haga doble clic en 'Protocolo Internet versión 4 (TCP/IPv4)'. Seleccione 'Obtener una dirección IP Automáticamente', seleccionar 'obtener la dirección del servidor DNS automáticamente' y haga clic en 'OK'.

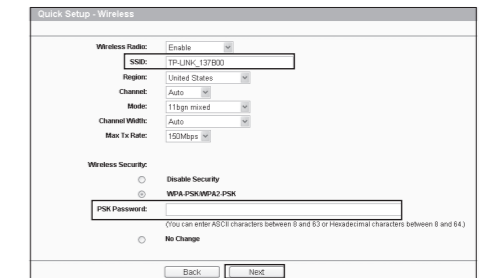
- 2) Abra su navegador web y escriba en el campo de dirección el login que aparece en la traseña del producto. También puede acceder al router escribiendo <http://192.168.1.1> o <http://192.168.0.1>. Luego ingrese el nombre de usuario: User name y contraseña: password para ingresar.
- 3) Vaya a 'Quick Setup' y haga clic en 'Next'. Seleccione 'Auto-Detect' para detectar el tipo de conexión a internet y haga clic en 'NEXT'.



- 4) En este caso elegimos conexiones 'PPPoE'. Ingrese el nombre de usuario 'User Name' and 'Password' proporcionado por su ISP y haga clic en 'Next'.



- 5) Configure su nombre de red (SSID) y la seguridad de redes inalámbricas. Haga clic en 'Next' para continuar.



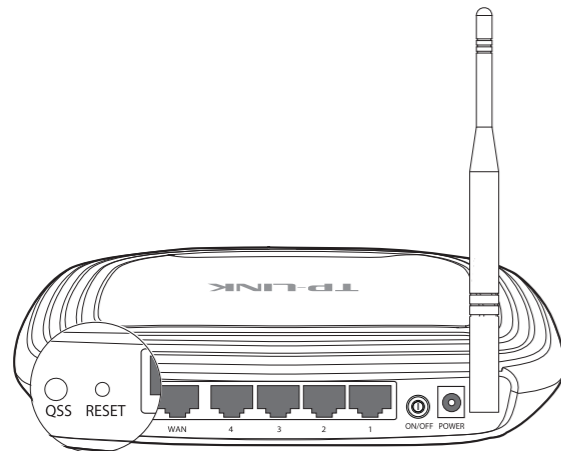
- 6) Haga clic en 'Finish' o 'Reboot' para hacer efectivos los cambios.

Nota Usted puede consultar la Guía de Usuario en el CD para poder acceder a a otras funciones del router.

Apéndice 2: Resolución de Problemas

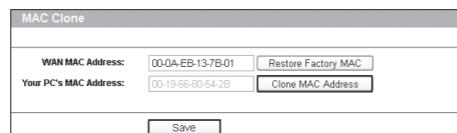
Como puedo restaurar la configuración de mi router a valores de fábrica?

Con el router encendido, presione y mantenga presionado de 8 a 10 segundos el botón **RESET** ubicado en la parte posterior del equipo, utilizando para ello una punta delgada.

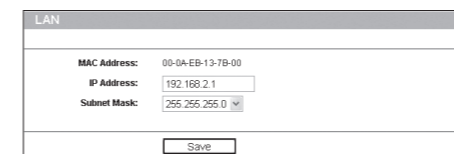


Que puedo hacer si no puedo tener acceso a Internet?

- 1) Verifique que todos los conectores estén bien conectados, incluyendo el conector de la línea telefónica que conecta el modem, los cables Ethernet y el adaptador de corriente.
- 2) Verifique si puede ingresar a la consola de configuración web del router. Si es posible, siga los siguientes pasos para resolver el problema. Si no es posible revise el **Apéndice 1**.
- 3) Asegúrese de que está conectado al router TP-Link con la misma computadora con la que estuvo conectada inicialmente a su modem, entonces, ingrese a la página de configuración web y elija la opción del menú 'Network>MAC Clone', haga clic en 'Clone MAC address' y luego clic en 'Save'. reinicie el router e intente conectarse a Internet desde su computadora. Si el problema persiste, por favor vaya al siguiente paso.



- 4) Ingrese a la página de Configuración web y elija la opción del menú 'Network>LAN', cambie los valores por defecto LAN IP address de 192.168.1.1 a 192.168.x.1 (x puede ser un número entre 2 y 254) para evitar conflictos de direccionamiento IP con su modem, haga clic en el botón 'Save'. El router se reiniciará y usted podrá volver a intentar conectarse a Internet desde su computadora. por favor recuerde que solo podrá ingresar al router usando la nueva dirección LAN IP (192.168.x.1).



- 5) Si el problema persiste contacte con nuestro centro de Soporte Técnico.

Soporte Técnico

- Para obtener mayor ayuda a cerca de resolución de problemas la podrá encontrar en www.tp-link.com/support/download.asp
- Para descargar la última versión de firmware, controladores y guías de usuario diríjase a www.tp-link.com/support/download.asp
- Para los demás Centros de Soporte Técnico, por favor contacte con nosotros en los siguientes lugares:

Global

Lenguaje de Servicio Language:
Inglés
Tel: +86 755 26504400
E-mail: support@tp-link.com
Horario de atención: 24hrs, 7 días a la semana

Singapur

Tel: +65 62840493
E-mail: support.sg@tp-link.com
Horario de atención: 24hrs, 7 días a la semana

Reino Unido

Tel: +44 (0) 845 147 0017
E-mail: support.uk@tp-link.com
Horario de atención: 24hrs, 7 días a la semana

Suiza

Tel: +41 (0)848 800998 (German service)
E-mail: support.ch@tp-link.com
Fee: 4-8 Rp/min, depending on rate of different time
Horario de atención: De Lunes a Viernes de 9:00 AM a 6:00 PM. GMT+1 o GMT+2

Australia & Nueva Zelanda

Tel: AU 1300 87 5465
NZ 0800 87 5465
E-mail: support@tp-link.com.au
Horario de atención: 24hrs, 7 días a la semana

Estados Unidos/Canada

Llamada Libre: +1 866 225 8139
E-mail: support.usa@tp-link.com
Horario de atención: 24hrs, 7 días a la semana

Alemania / Austria

Tel: +49 1805 875465 (en Alemán) / +49 1805 TPLINK
E-mail: support.de@tp-link.com
Tarifa: 0.14 EUR/min de la red de telefonía fija de Alemania y hasta 0.42 EUR/min desde telefonos móviles

Horario de atención: De Lunes a Viernes de 9:00 AM a 6:00 PM. GMT+1 o GMT+2
* Excepto feriados no laborables

Malasia

Tel: 1300 88 875465 (1300 88 TPLINK)
Email: support.my@tp-link.com
Horario de atención: 24hrs, 7 días a la semana