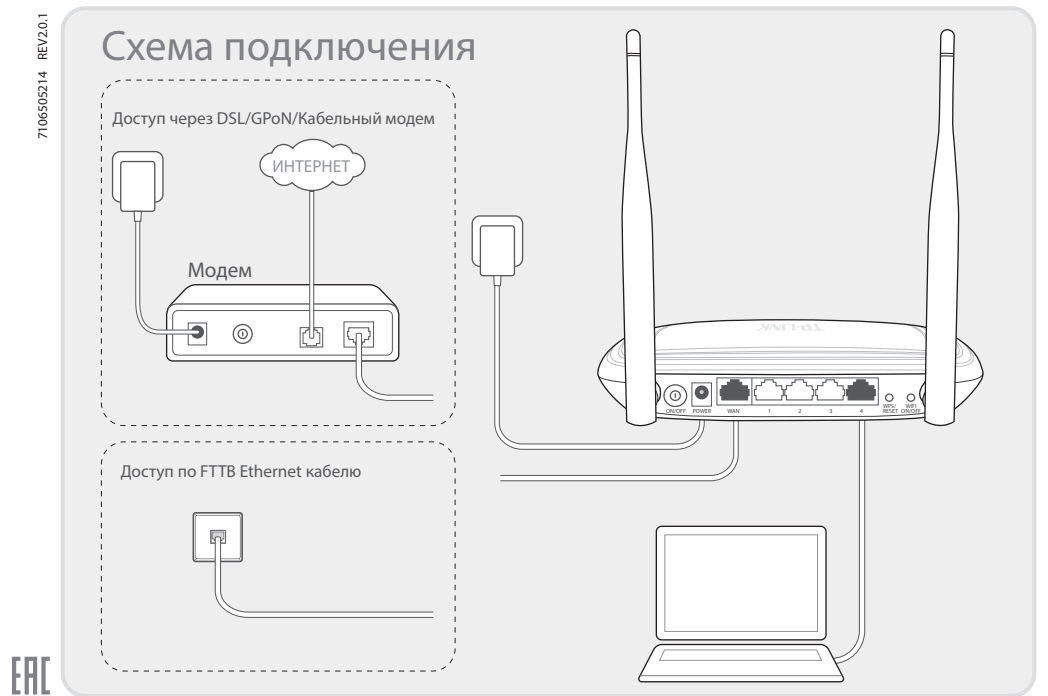


# Руководство по быстрой настройке

Беспроводной маршрутизатор серии N,  
скорость до 300 Мбит/с

TL-WR841N / TL-WR841ND



## 1. Подключение устройства

**1** Выключите модем, выньте резервный аккумулятор, если он используется.

**Выключить модем**

ИНТЕРНЕТ

**Примечание:** Если вы не используете модем, в таком случае подключите кабель Ethernet поставщика Интернет-услуг в порт Internet маршрутизатора, пропустив шаги 1-3.

**2** Подключите модем к порту Internet маршрутизатора через кабель Ethernet.

ИНТЕРНЕТ

ON/OFF POWER WAN 1

**3** Включите модем, подождите 2 минуты, а затем включите маршрутизатор.

**Включить модем**

ИНТЕРНЕТ

**Включить маршрутизатор**

**4** Проверьте индикаторы. Если они работают так же, как указано на рисунке, значит устройство подключено правильно.

Питание Горит

WLAN Мигает

WAN Горит/Мигает

## 2. Настройка маршрутизатора

### Способ 1 Через веб-браузер

**1** Подключите компьютер к маршрутизатору (проводное или беспроводное соединение).

**• Проводное соединение**

Кабель Ethernet

**• Беспроводное соединение**

Используйте имя сети (SSID) и пароль по умолчанию, которые указаны на наклейке на нижней панели маршрутизатора.

ИЛИ

**2** Откройте веб-браузер и настройте маршрутизатор согласно указанным ниже инструкциям.

**a** Введите в адресной строке <http://tplinkwifi.net>

Введите admin в качестве имени пользователя и пароля, затем нажмите Вход.

Примечание: Если окно входа не появляется, смотрите Вопрос 1 в разделе часто задаваемые вопросы.

Вход

**b** Нажмите Далее, чтобы приступить к Быстрой настройке.

**c** Выберите вашу Страну, Город, Поставщика Интернет-услуг, Тип подключения WAN. Нажмите Далее и следуйте дальнейшим инструкциям.

**ВНИМАНИЕ:** если вашего поставщика Интернет-услуг нет в списке, отметьте поле "Я не нашёл подходящих настроек" и настройте вручную.

**d** Проверьте или измените настройки беспроводной сети, затем нажмите Далее.

Примечание: Вы можете сами создать имя и пароль беспроводной сети. Если вы изменили эти данные, не забудьте их.

**e** Нажмите Завершить для завершения настройки.

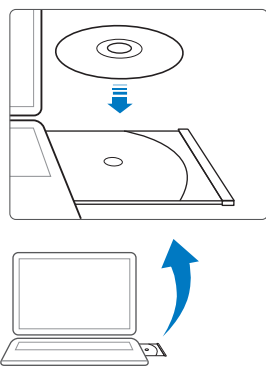
**Готово!**

Теперь у ваших сетевых устройств есть доступ к Интернет!

## Способ 2 Через компакт-диск

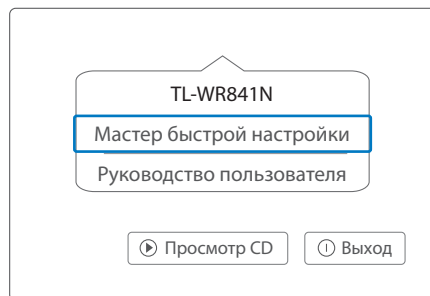
Примечание: Если у вас нет возможности запустить компакт-диск на компьютере, используйте Способ 1 для настройки маршрутизатора.

- 1 Вставьте компакт-диск с материалами TP-LINK в CD-привод.

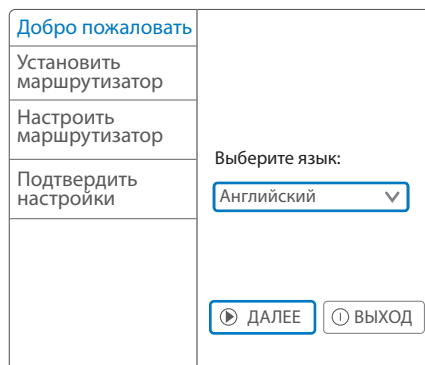


- 2 Выберите модель TL-WR841N или TL-WR841ND и нажмите Мастер быстрой настройки.

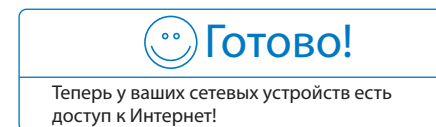
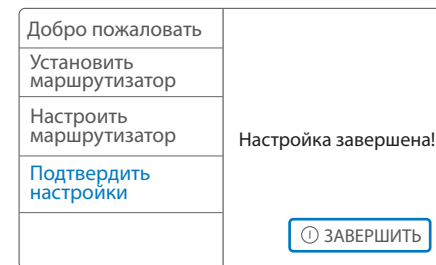
Примечание: Если компакт-диск не открылся автоматически, откройте вручную папку компакт-диска, найдите файл Autorun.exe и запустите его.



- 3 Выберите язык, нажмите Далее, после чего Мастер быстрой настройки с помощью подробных инструкций поможет вам настроить устройство.



- 4 Нажмите ЗАВЕРШИТЬ для завершения настройки.



## Часто задаваемые вопросы

### Вопрос 1. Что делать, если окно входа в устройство не появляется?

1. Укажите в настройках параметров IP на вашем компьютере "Получить IP-адрес автоматически".
2. Проверьте, правильно ли вы ввели в адресной строке "http://tplinkwifi.net", вы также можете указать IP-адрес "http://192.168.0.1" и нажать Enter.
3. Попробуйте использовать другой веб-браузер и повторите попытку.
4. Перезагрузите маршрутизатор и повторите попытку.
5. Отключите сетевой адаптер, а затем снова включите его.

### Вопрос 2. Что делать, если у меня пропал доступ к Интернет?

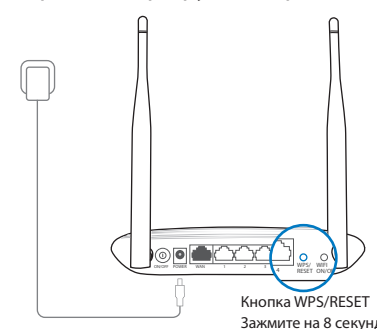
1. Проверьте, есть ли доступ к Интернет, подключив компьютер непосредственно к сети поставщика Интернет-услуг. Если доступа к Интернет нет, свяжитесь с вашим поставщиком Интернет-услуг.
2. Откройте веб-браузер, введите "http://tplinkwifi.net" и настройте маршрутизатор ещё раз.
3. Перезагрузите маршрутизатор и повторите попытку.

Примечание: Если у вас кабельный модем, сначала перезагрузите его. Если проблема не решена, в меню выберите "Сеть -> Клонирование MAC-адреса", затем нажмите "Клонировать MAC-адрес" и кнопку "Сохранить".

Клонирование MAC-адреса	
MAC-адрес в сети WAN:	<input type="text" value="xx-xx-xx-xx-xx-xx"/> <input type="button" value="Восстановите заводской MAC-адрес"/>
MAC-адрес вашего компьютера:	<input type="text" value="xx-xx-xx-xx-xx-xx"/> <input type="button" value="Клонировать MAC-адрес"/>
<input type="button" value="Сохранить"/>	

### Вопрос 3. Как восстановить заводские настройки маршрутизатора?

1. Не отключая питания маршрутизатора, зажмите кнопку "WPS/Reset" на задней панели примерно на 8 секунд.
2. Войдите в веб-утилиту настройки маршрутизатора. Выберите в меню "Системные инструменты -> Заводские настройки", нажмите "Восстановить", дождитесь завершения процесса восстановления настроек.



### Вопрос 4. Что делать, если я забыл пароль?

1. Восстановите заводские настройки маршрутизатора, после чего вы сможете использовать имя пользователя (admin) и пароль (admin) по умолчанию.

### Вопрос 5. Что делать, если я забыл пароль беспроводной сети?

1. Пароль по умолчанию указан на нижней панели маршрутизатора на фирменной наклейке.
2. Если вы изменили пароль, войдите в веб-утилиту настройки, выберите в меню "Беспроводной режим -> Защита беспроводного режима", чтобы узнать или сбросить пароль.

Примечание: Если в данном руководстве вы не нашли ответа на ваш вопрос, посетите раздел поддержки на официальном сайте <http://www.tp-link.ru/support/faq>

## Индикаторы

	Название	Состояние	Обозначение
	(Питание)	Не горит	Питание выключено.
		Горит	Питание включено.
	(WLAN)	Не горит	Беспроводное вещание выключено.
		Мигает	Беспроводное вещание включено.
	(LAN1-4)	Не горит	Нет устройств, подключенных к портам Ethernet.
		Горит	К соответствующему порту подключено устройство, но оно не активно.
	(WAN)	Мигает	К соответствующему порту подключено устройство, происходит приём/передача данных.
		Медленно мигает	Беспроводное устройство пытается подключиться к сети через WPS. Этот процесс занимает примерно 2 минуты.
	(WPS)	Горит	Подключение через WPS успешно установлено.
		Быстро мигает	Не удаётся установить подключение через WPS.