

# Schul-WLAN mit Omada

Solution Technology & outcome

mehr erfahren



## Auf einen Blick

Dank TP-Link Omada verfügen die Schulen IGS Herrstein und Rhaunen nun über einen flächendeckenden und stabilen Netzwerkzugang für die gesamte Schule.

### Der Kunde

**IGS Herrstein Rhaunen**  
Am Sonnenschlicher 5  
55624 Rhaunen  
Tel.: +49 (0) 6544 – 99 911 41  
E-Mail: info@igs-herrstein-rhaunen.de  
Web: www.igs-herrstein-rhaunen.de



### Der Partner

**K&K Multimedia GbR**  
Kennedyallee 14b  
55774 Baumholder  
Tel.: +49 (0) 6783 187190  
Fax: +49 (0) 6783 187191  
E-Mail: info@kkmultimedia.de  
Web: www.kkmultimedia.de



### Eingesetzte Komponenten

- Schule Rhaunen**
- ✓ Omada Software-Controller auf einer virtuellen Maschine
  - ✓ Als APs werden der EAP225 (11) und der EAP245 (10) verwendet, insgesamt 21
- Schule Herrstein**
- ✓ Omada Software-Steuerung
  - ✓ Verwendung von EAP265 (24 Stück) und EAP660 HD (1 in Mensa) HD als APs
  - ✓ Switches in Omada integriert

## Die Herausforderung

Die Schulen benötigen mehrere Hochleistungsnetzwerke, um den digitalen Unterricht flächendeckend für die gesamte Schule zu ermöglichen, und das mit separierten Netzwerken für die verschiedenen Nutzergruppen.

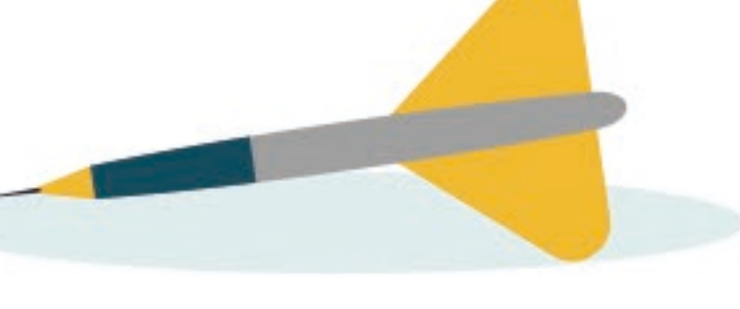
Bisher bestand die Netzwerkinfrastruktur aus einem Sammelsurium aus Produkten verschiedener Anbieter, teils mit Leistung und Funktionen nur für den SoHo-Bereich, teils aus komplizierten, schwer zu verwaltenden und alten Geräten. Das Netzwerk selbst war viel zu langsam, unzuverlässig und nicht stabil und bei weitem nicht dafür geeignet, Schülern das WLAN zugänglich zu machen.

Eine der wichtigsten Anforderung ist, dass Schüler das Netzwerk für den digitalen Unterricht nutzen können. Ein Schüler-Netzwerk hat eigene Ansprüche und es muss ein eigenes abgesichertes Netzwerk sein, ohne Zugriff auf das Verwaltungnetzwerk. Lehrer und Schulleitung benötigen ebenfalls ein eigenes Netzwerk. Hier hilft Multi-SSID.

Die Anforderungen und das Netzwerk müssen dennoch einfach zu verwalten sein, am besten mit einer technisch aktuellen und modernen Lösung. Daher wurde eine Netzwerklösung gesucht, die komplett zentral und einheitlich, vom Router bis zum Accesspoint, zentral verwaltet werden kann: Eine Lösung mit SDN-Verwaltung.

Ganz wichtig ist hierbei eine Lösung, die langfristig eingesetzt werden kann und skalierbar ist, da sich die Schulen zum Zeitpunkt der Installation noch in einem Bau- und Erweiterungsstatus befanden.

Als letzte Anforderung ist eine direkte Unterstützung durch den Hersteller unumgänglich. Der Hersteller muss direkt erreichbar sein und nicht nur eine Hotline oder englischen Support anbieten, sondern auch einen physischen Ansprechpartner.



## Die Lösung

Da TP-Link mit seiner Omada SDN-Lösung alle Anforderungen vollständig erfüllte, das Systemhaus, das die Schule bediente, K&K-Multimedia, bereits Erfahrung mit TP-Link gesammelt hatte und das Portfolio von TP-Link und dessen Leistungen alle Anforderungen erfüllten, fiel die Wahl auf TP-Link Omada.



## Die Vorteile

Vor allem der Herstellerkontakt, die unschlagbare Preisleistungseffektivität und die hohe Flexibilität haben für die Omada-Lösung von TP-Link gesprochen.

## Das Ergebnis

Die verschiedenen Netzwerke für die Schüler, Lehrer, Schulleitung und Verwaltung laufen geschmeidig und ohne Ausfall - seit Tag 1. Gerade durch Corona und in Zeiten von Home-Schooling wurden die Vorteile der Omada-Lösung sichtbar.

Das Systemhaus ist mit der Lösung und dem Hersteller-Support ebenfalls äußerst zufrieden und hat die Lösung bereits in vielen weiteren Schulen installiert.



## Die Lösung

